

タイトル	日本企業の財務構造（４） - 業種別・規模別にみた運転管理指標の推移 -
著者	赤石, 篤紀; Akaishi, Atsunori
引用	北海学園大学経営論集, 19(1): 15-66
発行日	2021-06-25

日本企業の財務構造（4）

— 業種別・規模別にみた運転管理指標の推移 —

赤 石 篤 紀

1. はじめに

1.1 本稿の目的¹

これまで、業種別・規模別の利益率、資本構成、資産構成についてみてきた（赤石，2020a，2020b，2021）。本稿では、運転資本管理に関する経営指標として、①売上債権回転期間（＝（受取手形＋売掛金）／売上高÷12ヵ月）、②在庫回転期間（＝棚卸資産／売上高÷12ヵ月）、③仕入債務回転期間（＝（支払手形＋買掛金）／売上高÷12ヵ月）、④CCC（：Cash Conversion Cycle＝売上債権回転期間＋在庫回転期間－仕入債務回転期間）を取り上げ、業種および規模による運転資本管理状況の違いについて明らかにしていく。

1.2 データ源

データ源は、財務総合政策研究所『法人企

業統計調査～時系列データ（年度次）』であり、1996年度から2018年度にかけてのデータを抽出して取りまとめることとした。

1.3 使用する業種区分・規模区分

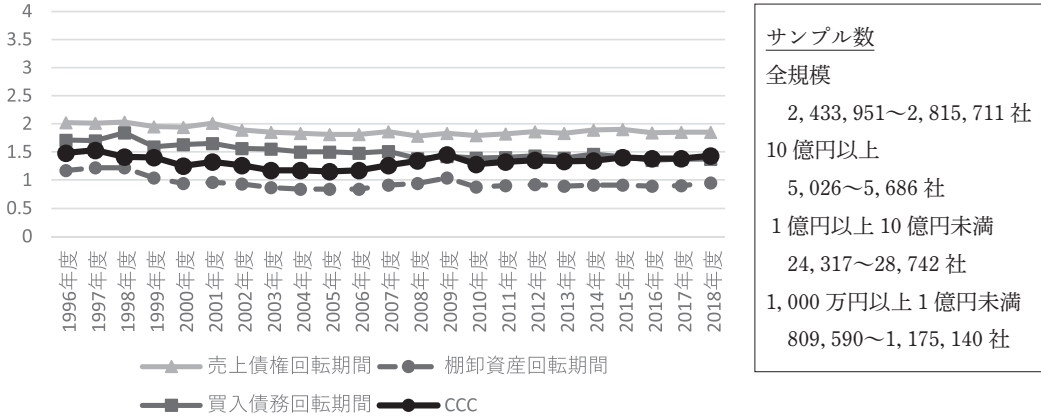
本稿で取り上げる業種は、①製造業、②非製造業の分類に加えて、東証の業種分類33業種に準じた22業種である²。すなわち、①農林水産、②食品、③鉱業・採石、④石油・石炭製品、⑤建設業、⑥金属製品、⑦窯業・土石製品、⑧繊維製品、⑨パルプ・紙、⑩化学、⑪輸送用機器、⑫鉄鋼、⑬非鉄金属、⑭機械³、⑮電気機器、⑯その他製品、⑰情報・通信、⑱サービス、⑲陸運、⑳卸売、㉑小売、㉒不動産である。

また、規模の区分は、①資本金10億円以上、②資本金1億円以上10億円未満、③資本金1000万円以上1億円未満である。

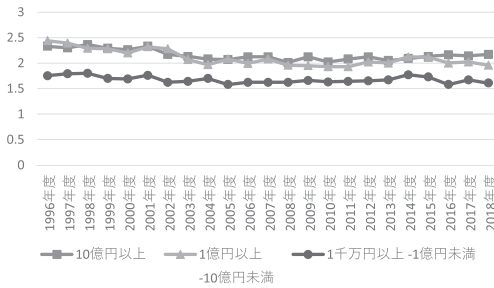
2. 全産業・製造業・非製造業

2.1 全産業

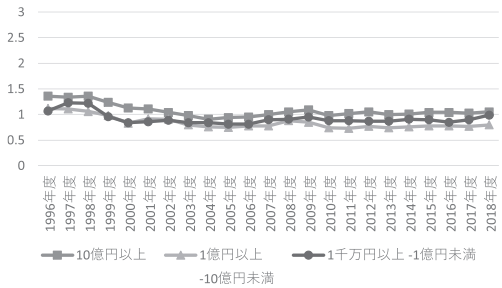
【全規模】 売上債権回転期間，在庫回転期間，仕入債務回転期間，CCC（月）



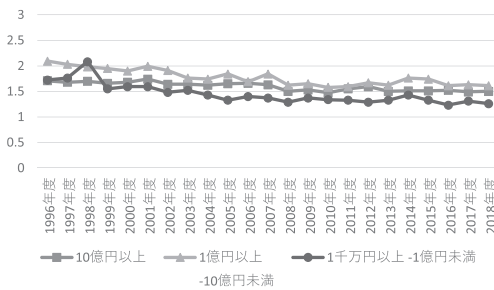
【規模別】 売上債権回転期間（月）



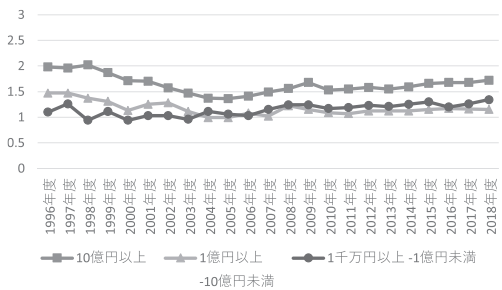
【規模別】 在庫回転期間（月）



【規模別】 仕入債務回転期間（月）



【規模別】 CCC（月）



日本企業の財務構造 (4) (赤石)

【規模別】 売上債権回転期間 (月)

	10 億円以上	1 億円以上 - 10 億円未満	1 千万円以上 - 1 億円未満	全規模
1996 年度	2.33	2.44	1.75	2.02
1997 年度	2.30	2.39	1.79	2.01
1998 年度	2.36	2.29	1.80	2.03
1999 年度	2.29	2.28	1.70	1.95
2000 年度	2.26	2.20	1.69	1.94
2001 年度	2.33	2.32	1.76	2.01
2002 年度	2.17	2.28	1.62	1.89
2003 年度	2.13	2.07	1.64	1.85
2004 年度	2.08	1.97	1.70	1.83
2005 年度	2.07	2.08	1.58	1.81
2006 年度	2.12	1.99	1.62	1.81
2007 年度	2.12	2.08	1.62	1.86
2008 年度	2.01	1.96	1.62	1.78
2009 年度	2.12	1.95	1.66	1.83
2010 年度	2.02	1.93	1.63	1.79
2011 年度	2.08	1.93	1.64	1.82
2012 年度	2.12	2.02	1.65	1.86
2013 年度	2.05	2.00	1.67	1.83
2014 年度	2.09	2.12	1.77	1.89
2015 年度	2.13	2.11	1.73	1.90
2016 年度	2.16	2.00	1.58	1.84
2017 年度	2.14	2.02	1.67	1.85
2018 年度	2.17	1.96	1.61	1.85

【規模別】 在庫回転期間 (月)

	10 億円以上	1 億円以上 - 10 億円未満	1 千万円以上 - 1 億円未満	全規模
1996 年度	1.36	1.12	1.07	1.17
1997 年度	1.34	1.11	1.23	1.22
1998 年度	1.36	1.06	1.22	1.22
1999 年度	1.24	0.98	0.96	1.04
2000 年度	1.13	0.83	0.84	0.94
2001 年度	1.11	0.92	0.86	0.96
2002 年度	1.04	0.91	0.89	0.93
2003 年度	0.98	0.80	0.84	0.87
2004 年度	0.91	0.76	0.84	0.84
2005 年度	0.94	0.75	0.81	0.84
2006 年度	0.95	0.78	0.81	0.84
2007 年度	1.00	0.78	0.90	0.91
2008 年度	1.05	0.88	0.91	0.94
2009 年度	1.09	0.85	0.95	1.04
2010 年度	0.98	0.74	0.88	0.88
2011 年度	1.02	0.73	0.88	0.90
2012 年度	1.05	0.77	0.87	0.92
2013 年度	1.00	0.74	0.87	0.89
2014 年度	1.01	0.76	0.91	0.91
2015 年度	1.04	0.78	0.90	0.91
2016 年度	1.04	0.78	0.85	0.89
2017 年度	1.03	0.77	0.90	0.90
2018 年度	1.05	0.80	0.99	0.95

【規模別】 仕入債務回転期間 (月)

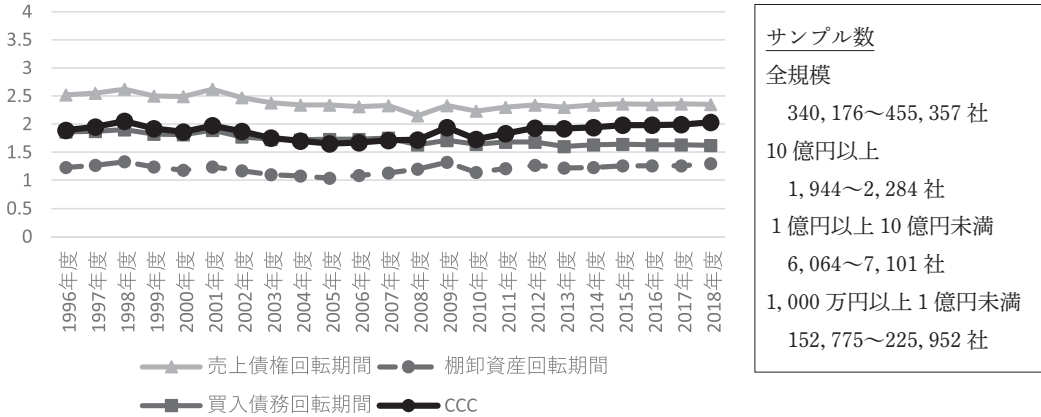
	10 億円以上	1 億円以上 - 10 億円未満	1 千万円以上 - 1 億円未満	全規模
1996 年度	1.71	2.09	1.72	1.71
1997 年度	1.68	2.03	1.76	1.70
1998 年度	1.70	1.98	2.08	1.84
1999 年度	1.66	1.95	1.55	1.59
2000 年度	1.68	1.90	1.59	1.63
2001 年度	1.74	1.99	1.59	1.65
2002 年度	1.64	1.91	1.48	1.56
2003 年度	1.64	1.76	1.52	1.55
2004 年度	1.62	1.74	1.43	1.50
2005 年度	1.65	1.84	1.33	1.50
2006 年度	1.66	1.69	1.40	1.48
2007 年度	1.63	1.84	1.37	1.51
2008 年度	1.50	1.62	1.29	1.38
2009 年度	1.53	1.65	1.37	1.42
2010 年度	1.47	1.58	1.34	1.39
2011 年度	1.55	1.59	1.33	1.40
2012 年度	1.59	1.67	1.29	1.43
2013 年度	1.50	1.62	1.33	1.39
2014 年度	1.51	1.76	1.43	1.46
2015 年度	1.51	1.74	1.33	1.41
2016 年度	1.52	1.61	1.23	1.35
2017 年度	1.49	1.63	1.31	1.37
2018 年度	1.50	1.61	1.26	1.37

【規模別】 CCC (月)

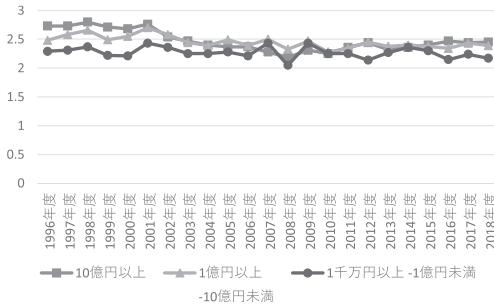
	10 億円以上	1 億円以上 - 10 億円未満	1 千万円以上 - 1 億円未満	全規模
1996 年度	1.98	1.47	1.10	1.48
1997 年度	1.96	1.47	1.26	1.53
1998 年度	2.02	1.37	0.94	1.41
1999 年度	1.87	1.31	1.11	1.40
2000 年度	1.71	1.13	0.94	1.25
2001 年度	1.70	1.25	1.03	1.32
2002 年度	1.57	1.28	1.03	1.26
2003 年度	1.47	1.11	0.96	1.17
2004 年度	1.37	0.99	1.11	1.17
2005 年度	1.36	0.99	1.06	1.15
2006 年度	1.41	1.08	1.03	1.17
2007 年度	1.49	1.02	1.15	1.26
2008 年度	1.56	1.22	1.24	1.34
2009 年度	1.68	1.15	1.24	1.45
2010 年度	1.53	1.09	1.17	1.28
2011 年度	1.55	1.07	1.19	1.32
2012 年度	1.58	1.12	1.23	1.35
2013 年度	1.55	1.12	1.21	1.33
2014 年度	1.59	1.12	1.25	1.34
2015 年度	1.66	1.15	1.30	1.40
2016 年度	1.68	1.17	1.20	1.38
2017 年度	1.68	1.16	1.26	1.38
2018 年度	1.72	1.15	1.34	1.43

2.2 製造業

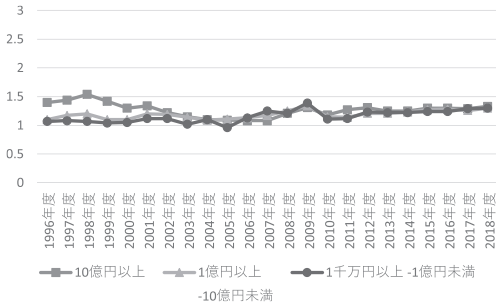
【全規模】売上債権回転期間，在庫回転期間，仕入債務回転期間，CCC



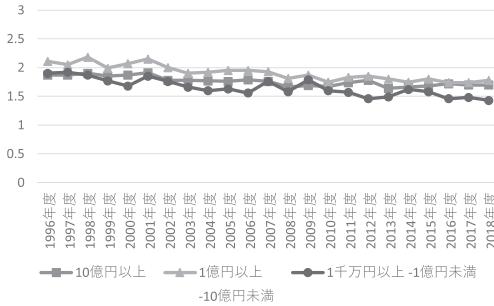
【規模別】売上債権回転期間（月）



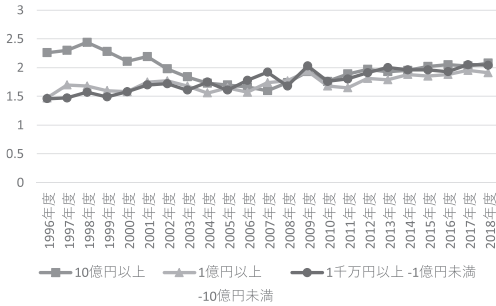
【規模別】在庫回転期間（月）



【規模別】仕入債務回転期間（月）



【規模別】CCC（月）



日本企業の財務構造 (4) (赤石)

【規模別】 売上債権回転期間 (月)

	10 億円以上	1 億円以上 - 10 億円未満	1 千万円以上 - 1 億円未満	全規模
1996 年度	2.73	2.48	2.29	2.52
1997 年度	2.73	2.58	2.31	2.55
1998 年度	2.80	2.66	2.37	2.62
1999 年度	2.71	2.49	2.22	2.50
2000 年度	2.68	2.55	2.21	2.49
2001 年度	2.76	2.70	2.43	2.62
2002 年度	2.54	2.58	2.36	2.47
2003 年度	2.47	2.44	2.25	2.38
2004 年度	2.40	2.39	2.25	2.34
2005 年度	2.37	2.49	2.28	2.34
2006 年度	2.37	2.39	2.21	2.31
2007 年度	2.28	2.50	2.43	2.33
2008 年度	2.19	2.33	2.05	2.15
2009 年度	2.31	2.47	2.43	2.33
2010 年度	2.25	2.28	2.25	2.23
2011 年度	2.36	2.34	2.25	2.30
2012 年度	2.44	2.45	2.14	2.34
2013 年度	2.32	2.38	2.27	2.30
2014 年度	2.36	2.40	2.36	2.34
2015 年度	2.40	2.38	2.30	2.36
2016 年度	2.47	2.34	2.15	2.35
2017 年度	2.44	2.43	2.24	2.36
2018 年度	2.45	2.39	2.17	2.35

【規模別】 在庫回転期間 (月)

	10 億円以上	1 億円以上 - 10 億円未満	1 千万円以上 - 1 億円未満	全規模
1996 年度	1.40	1.10	1.07	1.23
1997 年度	1.44	1.17	1.08	1.27
1998 年度	1.54	1.20	1.07	1.33
1999 年度	1.42	1.10	1.04	1.24
2000 年度	1.30	1.10	1.05	1.18
2001 年度	1.34	1.20	1.12	1.24
2002 年度	1.22	1.19	1.12	1.17
2003 年度	1.15	1.14	1.02	1.10
2004 年度	1.10	1.09	1.10	1.08
2005 年度	1.09	1.11	0.96	1.04
2006 年度	1.08	1.13	1.13	1.09
2007 年度	1.08	1.17	1.25	1.13
2008 年度	1.21	1.25	1.21	1.20
2009 年度	1.31	1.34	1.39	1.32
2010 年度	1.18	1.15	1.11	1.14
2011 年度	1.27	1.14	1.12	1.21
2012 年度	1.31	1.21	1.23	1.27
2013 年度	1.25	1.21	1.22	1.22
2014 年度	1.25	1.23	1.22	1.23
2015 年度	1.30	1.27	1.24	1.26
2016 年度	1.30	1.28	1.24	1.26
2017 年度	1.29	1.26	1.29	1.26
2018 年度	1.33	1.30	1.30	1.30

【規模別】 仕入債務回転期間 (月)

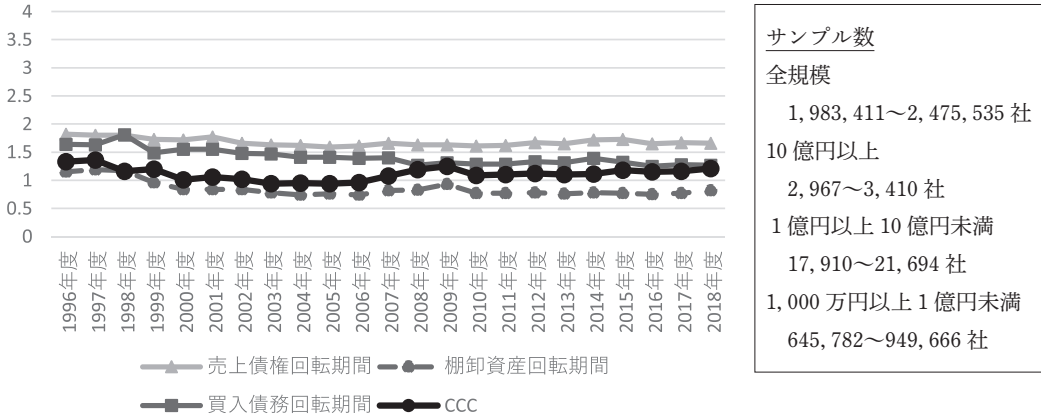
	10 億円以上	1 億円以上 - 10 億円未満	1 千万円以上 - 1 億円未満	全規模
1996 年度	1.87	2.11	1.90	1.86
1997 年度	1.87	2.05	1.92	1.87
1998 年度	1.90	2.18	1.87	1.90
1999 年度	1.85	1.99	1.77	1.82
2000 年度	1.87	2.07	1.68	1.81
2001 年度	1.91	2.15	1.85	1.89
2002 年度	1.78	2.00	1.76	1.77
2003 年度	1.78	1.90	1.66	1.73
2004 年度	1.77	1.92	1.60	1.72
2005 年度	1.76	1.95	1.63	1.73
2006 年度	1.79	1.95	1.56	1.73
2007 年度	1.76	1.93	1.76	1.75
2008 年度	1.66	1.81	1.58	1.63
2009 年度	1.69	1.87	1.79	1.71
2010 年度	1.67	1.75	1.60	1.64
2011 年度	1.74	1.83	1.57	1.68
2012 年度	1.78	1.85	1.46	1.68
2013 年度	1.64	1.80	1.49	1.60
2014 年度	1.66	1.75	1.62	1.63
2015 年度	1.68	1.80	1.58	1.64
2016 年度	1.72	1.74	1.46	1.63
2017 年度	1.70	1.74	1.48	1.63
2018 年度	1.70	1.78	1.43	1.62

【規模別】 CCC (月)

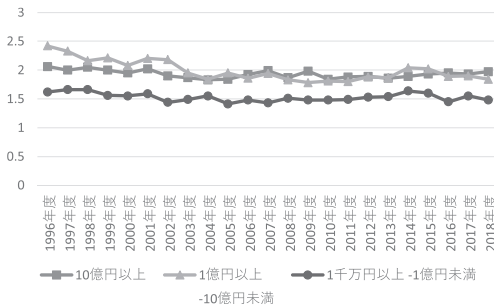
	10 億円以上	1 億円以上 - 10 億円未満	1 千万円以上 - 1 億円未満	全規模
1996 年度	2.26	1.47	1.46	1.89
1997 年度	2.30	1.70	1.47	1.95
1998 年度	2.44	1.68	1.57	2.05
1999 年度	2.28	1.60	1.49	1.92
2000 年度	2.11	1.58	1.58	1.86
2001 年度	2.19	1.75	1.70	1.97
2002 年度	1.98	1.77	1.72	1.87
2003 年度	1.84	1.68	1.61	1.75
2004 年度	1.73	1.56	1.75	1.70
2005 年度	1.70	1.65	1.61	1.65
2006 年度	1.66	1.57	1.78	1.67
2007 年度	1.60	1.74	1.92	1.71
2008 年度	1.74	1.77	1.68	1.72
2009 年度	1.93	1.94	2.03	1.94
2010 年度	1.76	1.68	1.76	1.73
2011 年度	1.89	1.65	1.80	1.83
2012 年度	1.97	1.81	1.91	1.93
2013 年度	1.93	1.79	2.00	1.92
2014 年度	1.95	1.88	1.96	1.94
2015 年度	2.02	1.85	1.96	1.98
2016 年度	2.05	1.88	1.93	1.98
2017 年度	2.03	1.95	2.05	1.99
2018 年度	2.08	1.91	2.04	2.03

2.3 非製造業

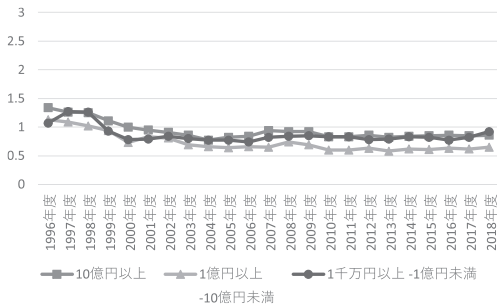
【全規模】売上債権回転期間，在庫回転期間，仕入債務回転期間，CCC



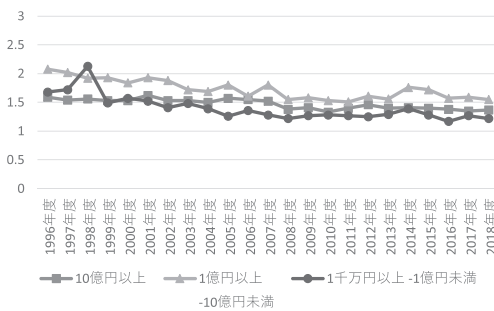
【規模別】売上債権回転期間（月）



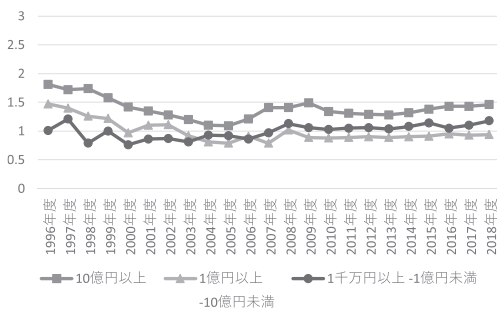
【規模別】在庫回転期間（月）



【規模別】仕入債務回転期間（月）



【規模別】CCC（月）



日本企業の財務構造 (4) (赤石)

【規模別】 売上債権回転期間 (月)

	10 億円以上	1 億円以上 - 10 億円未満	1 千万円以上 - 1 億円未満	全規模
1996 年度	2.06	2.42	1.62	1.82
1997 年度	2.00	2.33	1.66	1.80
1998 年度	2.05	2.16	1.66	1.80
1999 年度	2.00	2.21	1.56	1.73
2000 年度	1.95	2.08	1.55	1.72
2001 年度	2.02	2.20	1.59	1.77
2002 年度	1.90	2.18	1.44	1.66
2003 年度	1.87	1.95	1.49	1.63
2004 年度	1.83	1.84	1.55	1.62
2005 年度	1.84	1.95	1.41	1.59
2006 年度	1.92	1.86	1.48	1.61
2007 年度	1.99	1.94	1.43	1.66
2008 年度	1.87	1.83	1.51	1.63
2009 年度	1.98	1.78	1.48	1.63
2010 年度	1.84	1.81	1.48	1.61
2011 年度	1.88	1.80	1.49	1.62
2012 年度	1.89	1.88	1.53	1.67
2013 年度	1.86	1.87	1.54	1.65
2014 年度	1.89	2.04	1.64	1.72
2015 年度	1.93	2.02	1.60	1.73
2016 年度	1.95	1.89	1.45	1.65
2017 年度	1.93	1.90	1.55	1.67
2018 年度	1.97	1.84	1.48	1.66

【規模別】 在庫回転期間 (月)

	10 億円以上	1 億円以上 - 10 億円未満	1 千万円以上 - 1 億円未満	全規模
1996 年度	1.34	1.13	1.07	1.15
1997 年度	1.26	1.09	1.27	1.19
1998 年度	1.25	1.02	1.26	1.17
1999 年度	1.11	0.94	0.93	0.96
2000 年度	1.00	0.73	0.78	0.84
2001 年度	0.95	0.83	0.79	0.84
2002 年度	0.91	0.81	0.84	0.84
2003 年度	0.86	0.69	0.80	0.78
2004 年度	0.77	0.66	0.77	0.74
2005 年度	0.82	0.64	0.77	0.76
2006 年度	0.84	0.66	0.74	0.74
2007 年度	0.94	0.65	0.82	0.82
2008 年度	0.92	0.74	0.84	0.83
2009 年度	0.92	0.69	0.85	0.93
2010 年度	0.83	0.60	0.83	0.77
2011 年度	0.83	0.60	0.83	0.77
2012 年度	0.86	0.63	0.78	0.78
2013 年度	0.82	0.58	0.79	0.76
2014 年度	0.84	0.62	0.83	0.78
2015 年度	0.85	0.61	0.82	0.77
2016 年度	0.86	0.63	0.77	0.75
2017 年度	0.85	0.62	0.82	0.77
2018 年度	0.86	0.65	0.92	0.82

【規模別】 仕入債務回転期間 (月)

	10 億円以上	1 億円以上 - 10 億円未満	1 千万円以上 - 1 億円未満	全規模
1996 年度	1.59	2.08	1.68	1.64
1997 年度	1.54	2.02	1.72	1.63
1998 年度	1.56	1.92	2.13	1.81
1999 年度	1.53	1.93	1.49	1.49
2000 年度	1.53	1.84	1.57	1.55
2001 年度	1.62	1.93	1.52	1.55
2002 年度	1.53	1.88	1.41	1.48
2003 年度	1.53	1.72	1.48	1.47
2004 年度	1.50	1.69	1.39	1.41
2005 年度	1.57	1.80	1.26	1.41
2006 年度	1.55	1.61	1.36	1.39
2007 年度	1.52	1.80	1.28	1.40
2008 年度	1.38	1.55	1.22	1.27
2009 年度	1.41	1.58	1.27	1.31
2010 年度	1.33	1.53	1.28	1.29
2011 年度	1.40	1.51	1.27	1.29
2012 年度	1.46	1.61	1.25	1.33
2013 年度	1.40	1.56	1.29	1.31
2014 年度	1.41	1.76	1.39	1.39
2015 年度	1.40	1.72	1.28	1.32
2016 年度	1.38	1.57	1.17	1.25
2017 年度	1.35	1.59	1.27	1.28
2018 年度	1.37	1.55	1.22	1.27

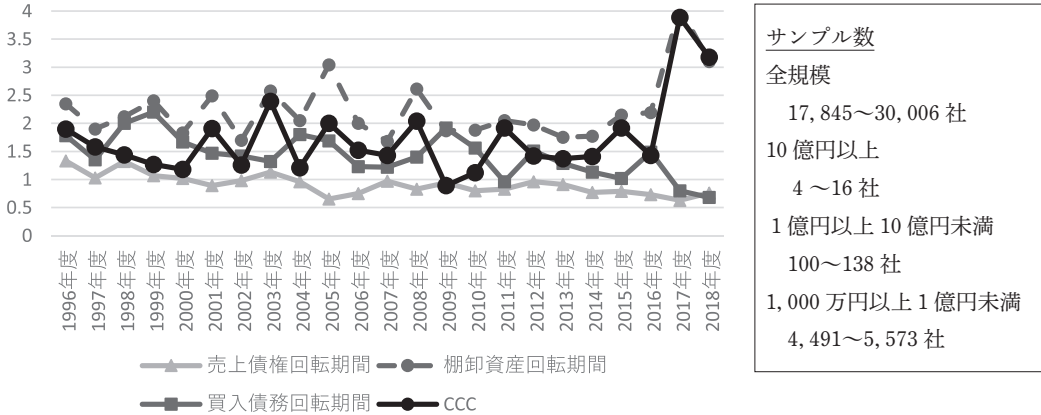
【規模別】 CCC (月)

	10 億円以上	1 億円以上 - 10 億円未満	1 千万円以上 - 1 億円未満	全規模
1996 年度	1.81	1.47	1.01	1.33
1997 年度	1.72	1.40	1.21	1.36
1998 年度	1.74	1.26	0.79	1.16
1999 年度	1.58	1.22	1.00	1.20
2000 年度	1.42	0.97	0.76	1.01
2001 年度	1.35	1.10	0.86	1.06
2002 年度	1.28	1.11	0.87	1.02
2003 年度	1.20	0.92	0.81	0.94
2004 年度	1.10	0.81	0.93	0.95
2005 年度	1.09	0.79	0.92	0.94
2006 年度	1.21	0.91	0.86	0.96
2007 年度	1.41	0.79	0.97	1.08
2008 年度	1.41	1.02	1.13	1.19
2009 年度	1.49	0.89	1.06	1.25
2010 年度	1.34	0.88	1.03	1.09
2011 年度	1.31	0.89	1.05	1.10
2012 年度	1.29	0.90	1.06	1.12
2013 年度	1.28	0.89	1.04	1.10
2014 年度	1.32	0.90	1.08	1.11
2015 年度	1.38	0.91	1.14	1.18
2016 年度	1.43	0.95	1.05	1.15
2017 年度	1.43	0.93	1.10	1.16
2018 年度	1.46	0.94	1.18	1.21

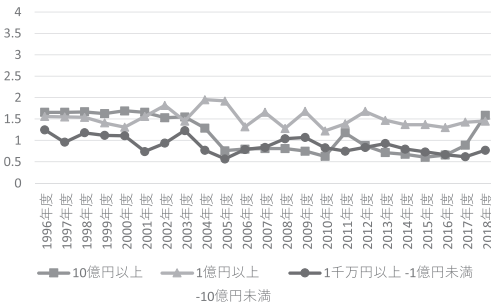
3. 業種別—第一次・第二次産業

3.1 農林水産業

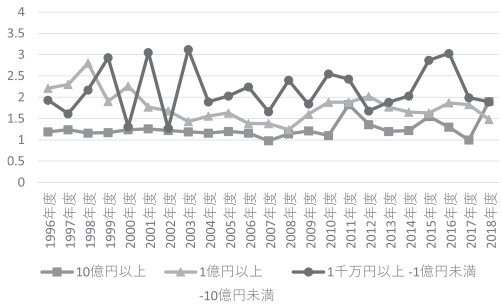
【全規模】 売上債権回転期間，在庫回転期間，仕入債務回転期間，CCC



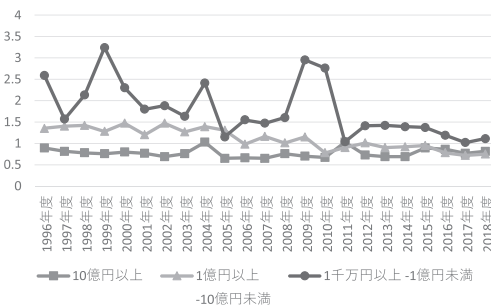
【規模別】 売上債権回転期間（月）



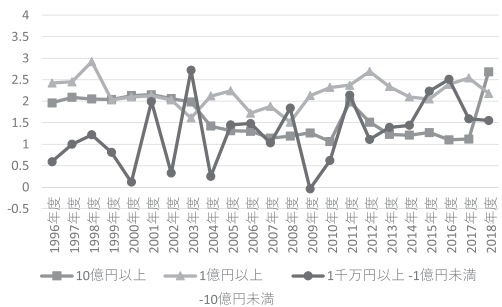
【規模別】 在庫回転期間（月）



【規模別】 仕入債務回転期間（月）



【規模別】 CCC（月）



日本企業の財務構造 (4) (赤石)

【規模別】 売上債権回転期間 (月)

	10 億円以上	1 億円以上 - 10 億円未満	1 千万円以上 - 1 億円未満	全規模
1996 年度	1.66	1.56	1.25	1.33
1997 年度	1.66	1.55	0.96	1.03
1998 年度	1.67	1.54	1.18	1.32
1999 年度	1.63	1.41	1.12	1.07
2000 年度	1.69	1.31	1.11	1.02
2001 年度	1.66	1.56	0.74	0.89
2002 年度	1.53	1.82	0.94	0.98
2003 年度	1.55	1.45	1.23	1.13
2004 年度	1.29	1.95	0.77	0.96
2005 年度	0.76	1.92	0.57	0.65
2006 年度	0.80	1.32	0.79	0.75
2007 年度	0.81	1.66	0.84	0.97
2008 年度	0.81	1.28	1.04	0.83
2009 年度	0.75	1.68	1.07	0.94
2010 年度	0.63	1.22	0.83	0.80
2011 年度	1.18	1.39	0.75	0.83
2012 年度	0.88	1.68	0.84	0.96
2013 年度	0.72	1.47	0.93	0.91
2014 年度	0.68	1.37	0.80	0.77
2015 年度	0.61	1.37	0.73	0.79
2016 年度	0.66	1.30	0.67	0.73
2017 年度	0.89	1.43	0.62	0.63
2018 年度	1.59	1.45	0.77	0.76

【規模別】 在庫回転期間 (月)

	10 億円以上	1 億円以上 - 10 億円未満	1 千万円以上 - 1 億円未満	全規模
1996 年度	1.19	2.21	1.93	2.35
1997 年度	1.24	2.30	1.61	1.90
1998 年度	1.16	2.80	2.17	2.12
1999 年度	1.17	1.90	2.93	2.40
2000 年度	1.24	2.26	1.31	1.83
2001 年度	1.26	1.77	3.05	2.49
2002 年度	1.22	1.68	1.27	1.70
2003 年度	1.19	1.43	3.12	2.58
2004 年度	1.16	1.56	1.89	2.05
2005 年度	1.20	1.63	2.03	3.04
2006 年度	1.16	1.38	2.24	2.00
2007 年度	0.98	1.38	1.66	1.68
2008 年度	1.14	1.24	2.40	2.61
2009 年度	1.21	1.60	1.84	1.87
2010 年度	1.10	1.88	2.55	1.88
2011 年度	1.83	1.88	2.43	2.05
2012 年度	1.36	2.02	1.68	1.97
2013 年度	1.20	1.77	1.88	1.75
2014 年度	1.22	1.65	2.03	1.77
2015 年度	1.55	1.63	2.87	2.15
2016 年度	1.30	1.87	3.03	2.19
2017 年度	1.00	1.83	1.99	4.06
2018 年度	1.90	1.48	1.89	3.10

【規模別】 仕入債務回転期間 (月)

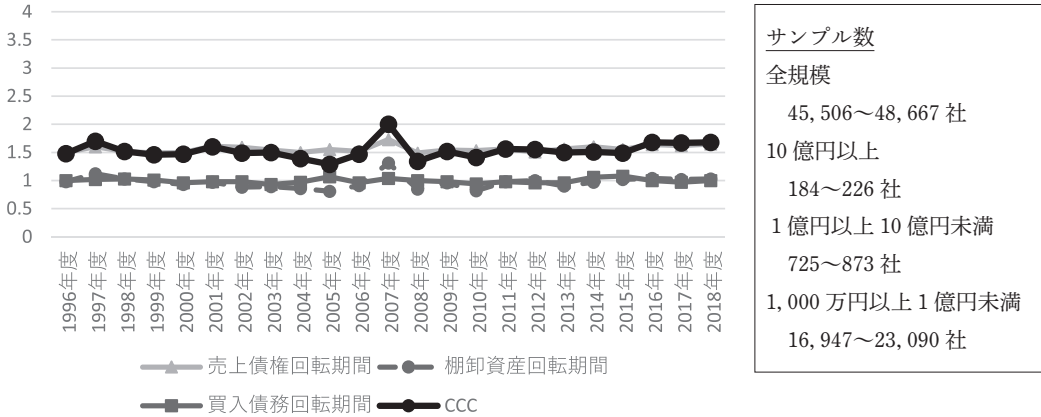
	10 億円以上	1 億円以上 - 10 億円未満	1 千万円以上 - 1 億円未満	全規模
1996 年度	0.89	1.35	2.59	1.78
1997 年度	0.81	1.40	1.57	1.35
1998 年度	0.78	1.42	2.13	2.00
1999 年度	0.76	1.28	3.24	2.20
2000 年度	0.80	1.47	2.30	1.67
2001 年度	0.77	1.20	1.80	1.47
2002 年度	0.69	1.47	1.88	1.42
2003 年度	0.76	1.27	1.63	1.32
2004 年度	1.03	1.39	2.41	1.80
2005 年度	0.65	1.31	1.15	1.69
2006 年度	0.66	0.98	1.55	1.23
2007 年度	0.65	1.16	1.47	1.22
2008 年度	0.76	1.01	1.60	1.40
2009 年度	0.70	1.15	2.95	1.92
2010 年度	0.67	0.78	2.76	1.56
2011 年度	1.03	0.90	1.04	0.96
2012 年度	0.73	1.01	1.41	1.51
2013 年度	0.69	0.90	1.42	1.29
2014 年度	0.69	0.92	1.39	1.13
2015 年度	0.89	0.95	1.37	1.02
2016 年度	0.86	0.78	1.19	1.49
2017 年度	0.77	0.72	1.02	0.80
2018 年度	0.81	0.75	1.11	0.68

【規模別】 CCC (月)

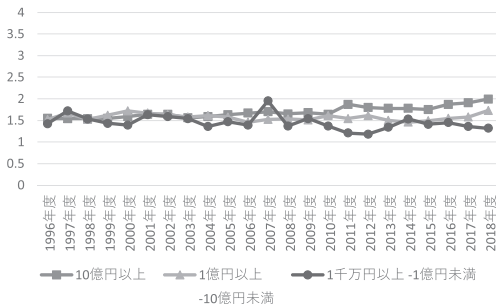
	10 億円以上	1 億円以上 - 10 億円未満	1 千万円以上 - 1 億円未満	全規模
1996 年度	1.96	2.42	0.59	1.90
1997 年度	2.09	2.45	1.00	1.58
1998 年度	2.05	2.92	1.22	1.44
1999 年度	2.04	2.03	0.81	1.27
2000 年度	2.13	2.10	0.12	1.18
2001 年度	2.15	2.13	1.99	1.91
2002 年度	2.06	2.03	0.33	1.26
2003 年度	1.98	1.61	2.72	2.39
2004 年度	1.42	2.12	0.25	1.21
2005 年度	1.31	2.24	1.45	2.00
2006 年度	1.30	1.72	1.48	1.52
2007 年度	1.14	1.88	1.03	1.43
2008 年度	1.19	1.51	1.84	2.04
2009 年度	1.26	2.13	-0.04	0.89
2010 年度	1.06	2.32	0.62	1.12
2011 年度	1.98	2.37	2.14	1.92
2012 年度	1.51	2.69	1.11	1.42
2013 年度	1.23	2.34	1.39	1.37
2014 年度	1.21	2.10	1.44	1.41
2015 年度	1.27	2.05	2.23	1.92
2016 年度	1.10	2.39	2.51	1.43
2017 年度	1.12	2.54	1.59	3.89
2018 年度	2.68	2.18	1.55	3.18

3.2 食品

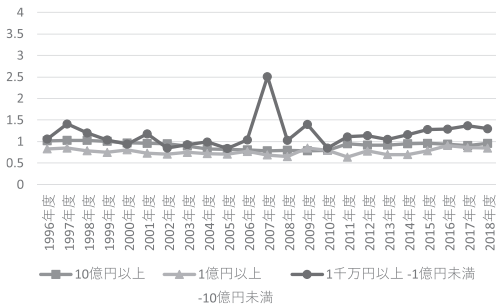
【全規模】売上債権回転期間，在庫回転期間，仕入債務回転期間，CCC



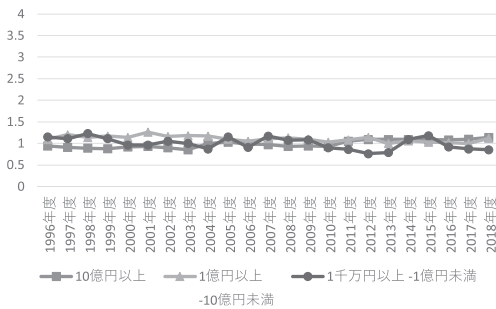
【規模別】売上債権回転期間（月）



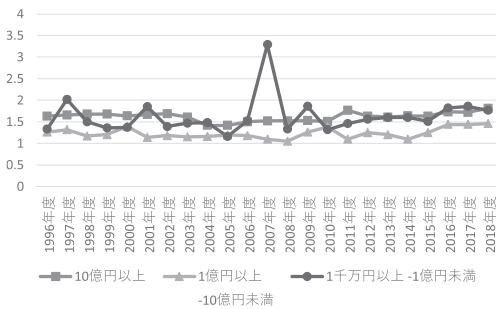
【規模別】在庫回転期間（月）



【規模別】仕入債務回転期間（月）



【規模別】CCC（月）



日本企業の財務構造 (4) (赤石)

【規模別】 売上債権回転期間 (月)

	10 億円以上	1 億円以上 - 10 億円未満	1 千万円以上 - 1 億円未満	全規模
1996 年度	1.55	1.52	1.42	1.50
1997 年度	1.54	1.67	1.72	1.60
1998 年度	1.54	1.52	1.53	1.52
1999 年度	1.55	1.62	1.43	1.49
2000 年度	1.59	1.72	1.39	1.50
2001 年度	1.64	1.67	1.63	1.61
2002 年度	1.64	1.63	1.59	1.59
2003 年度	1.56	1.58	1.54	1.54
2004 年度	1.59	1.61	1.36	1.50
2005 年度	1.63	1.58	1.47	1.55
2006 年度	1.67	1.46	1.39	1.52
2007 年度	1.70	1.52	1.95	1.73
2008 年度	1.65	1.53	1.37	1.49
2009 年度	1.68	1.51	1.54	1.54
2010 年度	1.64	1.61	1.37	1.53
2011 年度	1.87	1.54	1.21	1.56
2012 年度	1.80	1.61	1.18	1.51
2013 年度	1.78	1.50	1.34	1.56
2014 年度	1.78	1.46	1.53	1.60
2015 年度	1.75	1.49	1.41	1.55
2016 年度	1.87	1.55	1.45	1.64
2017 年度	1.91	1.58	1.36	1.62
2018 年度	1.99	1.73	1.32	1.65

【規模別】 在庫回転期間 (月)

	10 億円以上	1 億円以上 - 10 億円未満	1 千万円以上 - 1 億円未満	全規模
1996 年度	1.02	0.83	1.06	0.98
1997 年度	1.03	0.85	1.41	1.12
1998 年度	1.03	0.79	1.20	1.03
1999 年度	1.01	0.75	1.04	0.98
2000 年度	0.97	0.81	0.94	0.93
2001 年度	0.96	0.73	1.18	0.97
2002 年度	0.95	0.71	0.85	0.88
2003 年度	0.90	0.75	0.93	0.89
2004 年度	0.83	0.72	0.99	0.86
2005 年度	0.82	0.71	0.84	0.81
2006 年度	0.81	0.77	1.04	0.91
2007 年度	0.79	0.69	2.51	1.31
2008 年度	0.80	0.65	1.03	0.85
2009 年度	0.79	0.85	1.40	0.96
2010 年度	0.80	0.80	0.85	0.82
2011 年度	0.95	0.64	1.11	0.98
2012 年度	0.92	0.78	1.14	1.00
2013 年度	0.92	0.70	1.05	0.90
2014 年度	0.95	0.70	1.16	0.97
2015 年度	0.96	0.79	1.28	1.02
2016 年度	0.94	0.91	1.29	1.04
2017 年度	0.91	0.86	1.37	1.02
2018 年度	0.96	0.85	1.30	1.03

【規模別】 仕入債務回転期間 (月)

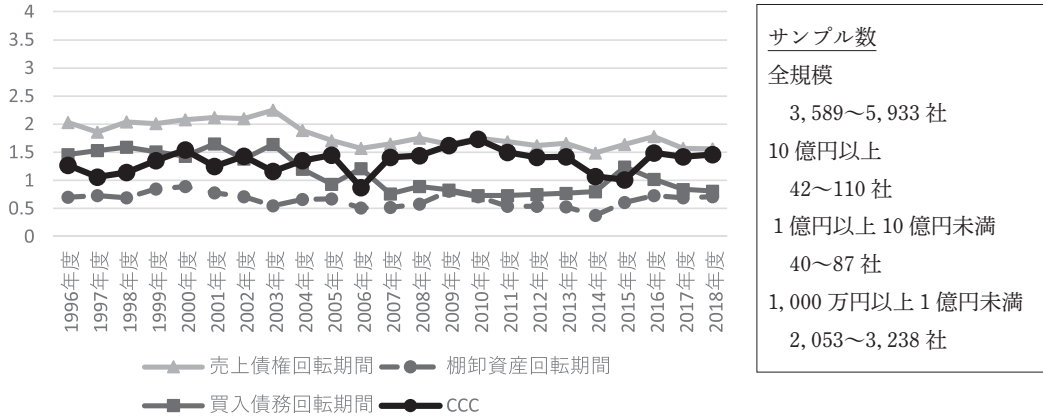
	10 億円以上	1 億円以上 - 10 億円未満	1 千万円以上 - 1 億円未満	全規模
1996 年度	0.94	1.09	1.15	1.00
1997 年度	0.91	1.20	1.11	1.02
1998 年度	0.89	1.14	1.23	1.03
1999 年度	0.88	1.17	1.11	1.01
2000 年度	0.92	1.14	0.96	0.96
2001 年度	0.93	1.26	0.96	0.98
2002 年度	0.90	1.16	1.05	0.98
2003 年度	0.85	1.18	1.00	0.93
2004 年度	1.00	1.17	0.87	0.97
2005 年度	1.03	1.10	1.15	1.07
2006 年度	0.98	1.05	0.91	0.96
2007 年度	0.97	1.11	1.17	1.04
2008 年度	0.93	1.13	1.07	1.00
2009 年度	0.94	1.10	1.08	0.98
2010 年度	0.93	1.03	0.90	0.94
2011 年度	1.05	1.08	0.86	0.98
2012 年度	1.09	1.14	0.76	0.96
2013 年度	1.09	1.00	0.79	0.96
2014 年度	1.09	1.06	1.09	1.06
2015 年度	1.08	1.03	1.18	1.08
2016 年度	1.08	1.02	0.92	1.00
2017 年度	1.10	1.00	0.87	0.97
2018 年度	1.14	1.12	0.85	1.00

【規模別】 CCC (月)

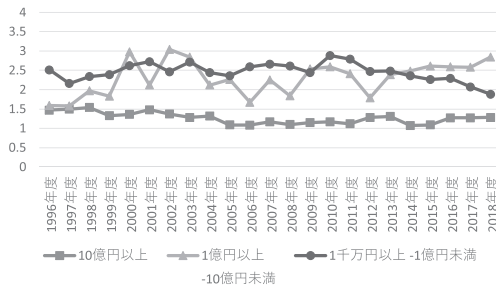
	10 億円以上	1 億円以上 - 10 億円未満	1 千万円以上 - 1 億円未満	全規模
1996 年度	1.63	1.26	1.33	1.48
1997 年度	1.66	1.32	2.02	1.70
1998 年度	1.68	1.17	1.50	1.52
1999 年度	1.68	1.20	1.36	1.46
2000 年度	1.64	1.39	1.37	1.47
2001 年度	1.67	1.14	1.85	1.60
2002 年度	1.69	1.18	1.39	1.49
2003 年度	1.61	1.15	1.47	1.50
2004 年度	1.42	1.16	1.48	1.39
2005 年度	1.42	1.19	1.16	1.29
2006 年度	1.50	1.18	1.52	1.47
2007 年度	1.52	1.10	3.29	2.00
2008 年度	1.52	1.05	1.33	1.34
2009 年度	1.53	1.26	1.86	1.52
2010 年度	1.51	1.38	1.32	1.41
2011 年度	1.77	1.10	1.46	1.56
2012 年度	1.63	1.25	1.56	1.55
2013 年度	1.61	1.20	1.60	1.50
2014 年度	1.64	1.10	1.60	1.51
2015 年度	1.63	1.25	1.51	1.49
2016 年度	1.73	1.44	1.82	1.68
2017 年度	1.72	1.44	1.86	1.67
2018 年度	1.81	1.46	1.77	1.68

3.3 鉱業・採石

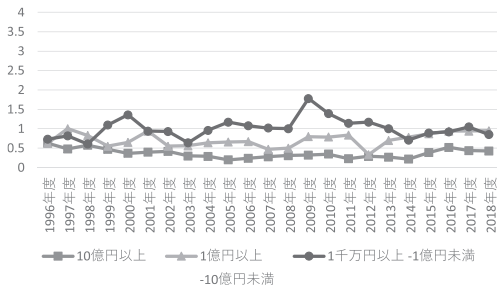
【全規模】売上債権回転期間，在庫回転期間，仕入債務回転期間，CCC



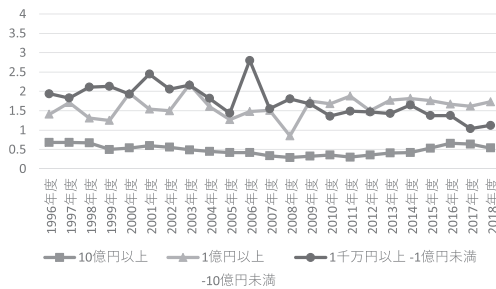
【規模別】売上債権回転期間（月）



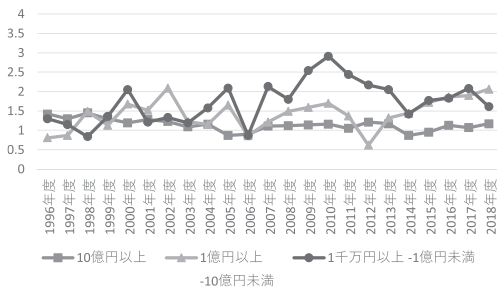
【規模別】在庫回転期間（月）



【規模別】仕入債務回転期間（月）



【規模別】CCC（月）



日本企業の財務構造 (4) (赤石)

【規模別】 売上債権回転期間 (月)

	10 億円以上	1 億円以上 - 10 億円未満	1 千万円以上 - 1 億円未満	全規模
1996 年度	1.47	1.59	2.51	2.03
1997 年度	1.50	1.58	2.16	1.86
1998 年度	1.54	1.97	2.34	2.04
1999 年度	1.33	1.83	2.39	2.01
2000 年度	1.36	2.98	2.62	2.08
2001 年度	1.48	2.12	2.72	2.12
2002 年度	1.37	3.04	2.46	2.10
2003 年度	1.28	2.84	2.71	2.25
2004 年度	1.32	2.12	2.44	1.89
2005 年度	1.09	2.26	2.36	1.71
2006 年度	1.08	1.67	2.59	1.57
2007 年度	1.17	2.25	2.66	1.65
2008 年度	1.10	1.84	2.61	1.75
2009 年度	1.15	2.54	2.44	1.64
2010 年度	1.17	2.59	2.88	1.75
2011 年度	1.12	2.41	2.79	1.69
2012 年度	1.28	1.79	2.47	1.62
2013 年度	1.31	2.39	2.48	1.66
2014 年度	1.07	2.48	2.36	1.49
2015 年度	1.09	2.61	2.26	1.64
2016 年度	1.27	2.59	2.29	1.78
2017 年度	1.27	2.58	2.07	1.57
2018 年度	1.28	2.84	1.88	1.56

【規模別】 在庫回転期間 (月)

	10 億円以上	1 億円以上 - 10 億円未満	1 千万円以上 - 1 億円未満	全規模
1996 年度	0.63	0.63	0.73	0.70
1997 年度	0.48	1.00	0.82	0.73
1998 年度	0.58	0.83	0.61	0.69
1999 年度	0.47	0.55	1.10	0.85
2000 年度	0.37	0.65	1.36	0.89
2001 年度	0.40	0.94	0.94	0.78
2002 年度	0.42	0.55	0.93	0.71
2003 年度	0.30	0.56	0.64	0.55
2004 年度	0.29	0.64	0.96	0.66
2005 年度	0.20	0.66	1.17	0.67
2006 年度	0.24	0.67	1.08	0.51
2007 年度	0.28	0.47	1.02	0.52
2008 年度	0.31	0.50	1.00	0.58
2009 年度	0.32	0.80	1.78	0.81
2010 年度	0.35	0.79	1.39	0.71
2011 年度	0.23	0.84	1.14	0.54
2012 年度	0.29	0.33	1.17	0.54
2013 年度	0.27	0.70	1.00	0.53
2014 年度	0.22	0.78	0.71	0.38
2015 年度	0.39	0.87	0.89	0.61
2016 年度	0.52	0.94	0.92	0.73
2017 年度	0.44	0.94	1.05	0.69
2018 年度	0.43	0.95	0.85	0.71

【規模別】 仕入債務回転期間 (月)

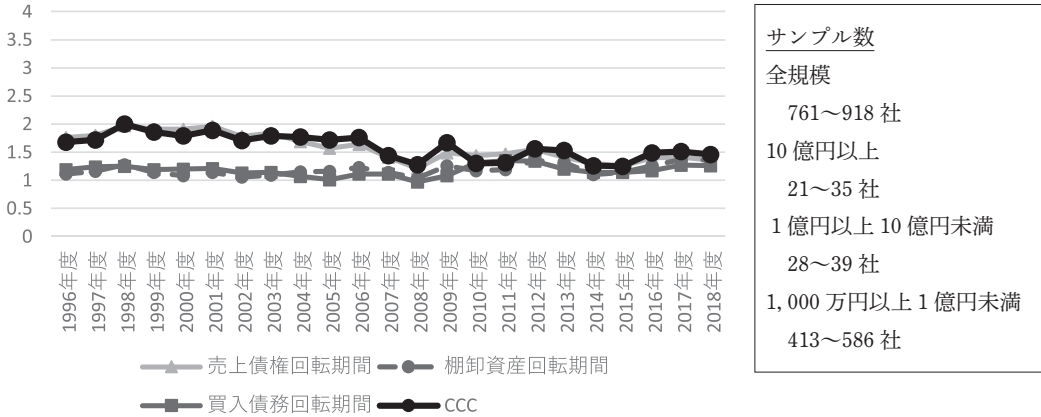
	10 億円以上	1 億円以上 - 10 億円未満	1 千万円以上 - 1 億円未満	全規模
1996 年度	0.68	1.41	1.94	1.46
1997 年度	0.68	1.71	1.83	1.53
1998 年度	0.67	1.31	2.11	1.59
1999 年度	0.50	1.25	2.13	1.51
2000 年度	0.54	1.95	1.93	1.43
2001 年度	0.60	1.54	2.45	1.65
2002 年度	0.56	1.50	2.06	1.38
2003 年度	0.49	2.18	2.16	1.64
2004 年度	0.45	1.61	1.82	1.20
2005 年度	0.42	1.27	1.44	0.93
2006 年度	0.42	1.48	2.80	1.21
2007 年度	0.34	1.51	1.55	0.76
2008 年度	0.29	0.85	1.81	0.89
2009 年度	0.33	1.75	1.68	0.83
2010 年度	0.36	1.68	1.36	0.73
2011 年度	0.30	1.88	1.49	0.73
2012 年度	0.36	1.50	1.47	0.75
2013 年度	0.41	1.77	1.43	0.77
2014 年度	0.42	1.82	1.65	0.80
2015 年度	0.53	1.76	1.38	1.24
2016 年度	0.66	1.67	1.38	1.02
2017 年度	0.64	1.62	1.04	0.84
2018 年度	0.54	1.73	1.12	0.81

【規模別】 CCC (月)

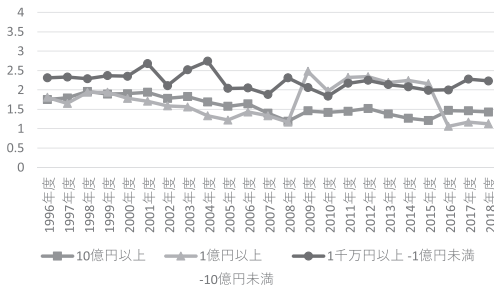
	10 億円以上	1 億円以上 - 10 億円未満	1 千万円以上 - 1 億円未満	全規模
1996 年度	1.42	0.81	1.30	1.27
1997 年度	1.30	0.87	1.15	1.06
1998 年度	1.45	1.49	0.84	1.14
1999 年度	1.30	1.13	1.36	1.35
2000 年度	1.19	1.68	2.05	1.54
2001 年度	1.28	1.52	1.21	1.25
2002 年度	1.23	2.09	1.33	1.43
2003 年度	1.09	1.22	1.19	1.16
2004 年度	1.16	1.15	1.58	1.35
2005 年度	0.87	1.65	2.09	1.45
2006 年度	0.90	0.86	0.87	0.87
2007 年度	1.11	1.21	2.13	1.41
2008 年度	1.12	1.49	1.80	1.44
2009 年度	1.14	1.59	2.54	1.62
2010 年度	1.16	1.70	2.91	1.73
2011 年度	1.05	1.37	2.44	1.50
2012 年度	1.21	0.62	2.17	1.41
2013 年度	1.17	1.32	2.05	1.42
2014 年度	0.87	1.44	1.42	1.07
2015 年度	0.95	1.72	1.77	1.01
2016 年度	1.13	1.86	1.83	1.49
2017 年度	1.07	1.90	2.08	1.42
2018 年度	1.17	2.06	1.61	1.46

3.4 石油・石炭製品

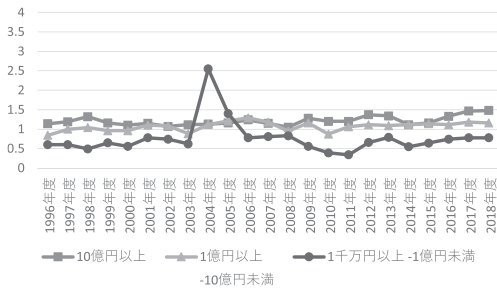
【全規模】売上債権回転期間，在庫回転期間，仕入債務回転期間，CCC



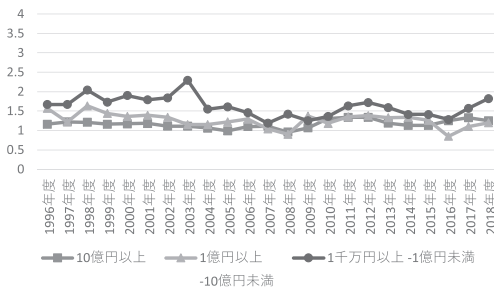
【規模別】売上債権回転期間（月）



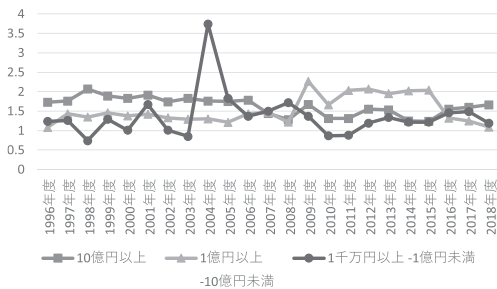
【規模別】在庫回転期間（月）



【規模別】仕入債務回転期間（月）



【規模別】CCC（月）



日本企業の財務構造 (4) (赤石)

【規模別】 売上債権回転期間 (月)

	10 億円以上	1 億円以上 - 10 億円未満	1 千万円以上 - 1 億円未満	全規模
1996 年度	1.75	1.81	2.31	1.76
1997 年度	1.79	1.65	2.33	1.80
1998 年度	1.96	1.94	2.29	1.97
1999 年度	1.89	1.94	2.37	1.91
2000 年度	1.90	1.78	2.35	1.91
2001 年度	1.94	1.71	2.68	1.96
2002 年度	1.78	1.59	2.11	1.78
2003 年度	1.83	1.56	2.52	1.84
2004 年度	1.69	1.33	2.74	1.69
2005 年度	1.58	1.22	2.04	1.57
2006 年度	1.64	1.43	2.05	1.64
2007 年度	1.40	1.33	1.88	1.41
2008 年度	1.19	1.17	2.31	1.21
2009 年度	1.46	2.48	2.06	1.49
2010 年度	1.42	1.97	1.84	1.44
2011 年度	1.45	2.32	2.17	1.47
2012 年度	1.52	2.34	2.25	1.55
2013 年度	1.38	2.19	2.14	1.41
2014 年度	1.27	2.24	2.08	1.30
2015 年度	1.21	2.16	1.99	1.25
2016 年度	1.47	1.06	2.00	1.40
2017 年度	1.46	1.17	2.28	1.41
2018 年度	1.43	1.13	2.23	1.36

【規模別】 在庫回転期間 (月)

	10 億円以上	1 億円以上 - 10 億円未満	1 千万円以上 - 1 億円未満	全規模
1996 年度	1.14	0.84	0.60	1.11
1997 年度	1.19	1.00	0.60	1.16
1998 年度	1.32	1.04	0.49	1.28
1999 年度	1.16	0.96	0.65	1.14
2000 年度	1.10	0.96	0.56	1.08
2001 年度	1.15	1.10	0.78	1.14
2002 年度	1.07	1.08	0.74	1.06
2003 年度	1.11	0.88	0.62	1.09
2004 年度	1.13	1.12	2.55	1.15
2005 年度	1.16	1.21	1.40	1.16
2006 年度	1.24	1.29	0.78	1.23
2007 年度	1.15	1.18	0.81	1.14
2008 年度	1.05	0.95	0.83	1.04
2009 年度	1.28	1.16	0.56	1.26
2010 年度	1.20	0.87	0.39	1.17
2011 年度	1.20	1.06	0.34	1.19
2012 年度	1.37	1.11	0.66	1.35
2013 年度	1.34	1.09	0.79	1.32
2014 年度	1.11	1.12	0.55	1.10
2015 年度	1.16	1.14	0.64	1.14
2016 年度	1.33	1.11	0.74	1.26
2017 年度	1.47	1.18	0.78	1.37
2018 年度	1.48	1.16	0.78	1.36

【規模別】 仕入債務回転期間 (月)

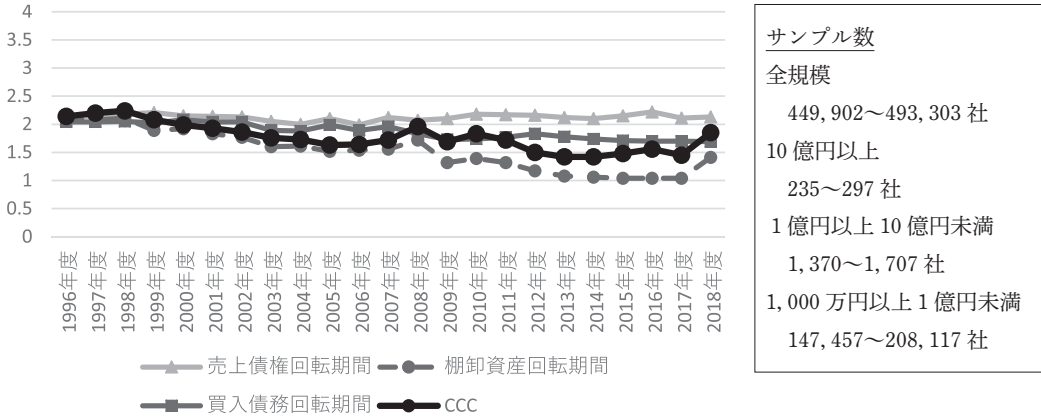
	10 億円以上	1 億円以上 - 10 億円未満	1 千万円以上 - 1 億円未満	全規模
1996 年度	1.16	1.57	1.67	1.19
1997 年度	1.22	1.22	1.67	1.24
1998 年度	1.21	1.63	2.04	1.25
1999 年度	1.16	1.44	1.73	1.19
2000 年度	1.17	1.36	1.90	1.20
2001 年度	1.18	1.39	1.79	1.21
2002 年度	1.11	1.34	1.84	1.13
2003 年度	1.11	1.15	2.29	1.14
2004 年度	1.06	1.15	1.55	1.07
2005 年度	0.99	1.22	1.61	1.01
2006 年度	1.10	1.29	1.46	1.11
2007 年度	1.11	1.04	1.19	1.11
2008 年度	0.96	0.90	1.42	0.97
2009 年度	1.07	1.37	1.25	1.08
2010 年度	1.31	1.18	1.36	1.31
2011 年度	1.34	1.35	1.63	1.35
2012 年度	1.34	1.38	1.72	1.34
2013 年度	1.19	1.33	1.59	1.20
2014 年度	1.13	1.34	1.41	1.14
2015 年度	1.13	1.26	1.41	1.14
2016 年度	1.25	0.85	1.28	1.17
2017 年度	1.33	1.10	1.57	1.27
2018 年度	1.25	1.20	1.82	1.26

【規模別】 CCC (月)

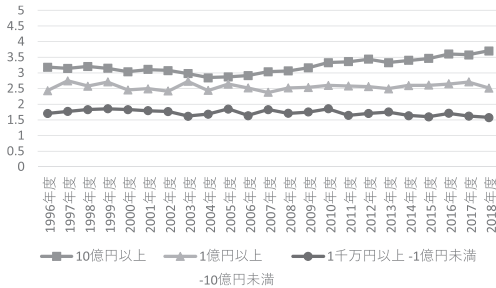
	10 億円以上	1 億円以上 - 10 億円未満	1 千万円以上 - 1 億円未満	全規模
1996 年度	1.73	1.08	1.24	1.68
1997 年度	1.76	1.43	1.26	1.72
1998 年度	2.07	1.35	0.74	2.00
1999 年度	1.89	1.46	1.29	1.86
2000 年度	1.83	1.38	1.01	1.79
2001 年度	1.91	1.42	1.67	1.89
2002 年度	1.74	1.33	1.01	1.71
2003 年度	1.83	1.29	0.85	1.79
2004 年度	1.76	1.30	3.74	1.77
2005 年度	1.75	1.21	1.83	1.72
2006 年度	1.78	1.43	1.37	1.76
2007 年度	1.44	1.47	1.50	1.44
2008 年度	1.28	1.22	1.72	1.28
2009 年度	1.67	2.27	1.37	1.67
2010 年度	1.31	1.66	0.87	1.30
2011 年度	1.31	2.03	0.88	1.31
2012 年度	1.55	2.07	1.19	1.56
2013 年度	1.53	1.95	1.34	1.53
2014 年度	1.25	2.02	1.22	1.26
2015 年度	1.24	2.04	1.22	1.25
2016 年度	1.55	1.32	1.46	1.49
2017 年度	1.60	1.25	1.49	1.51
2018 年度	1.66	1.09	1.19	1.46

3.5 建設

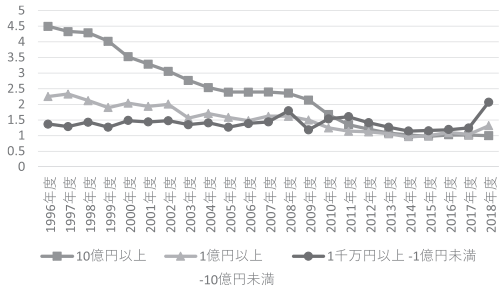
【全規模】売上債権回転期間，在庫回転期間，仕入債務回転期間，CCC



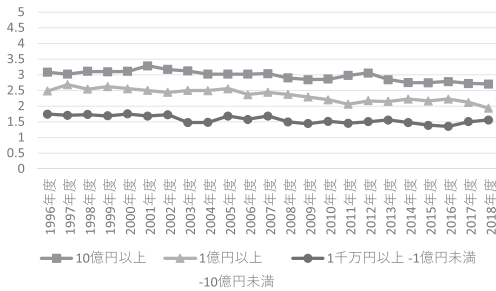
【規模別】売上債権回転期間（月）



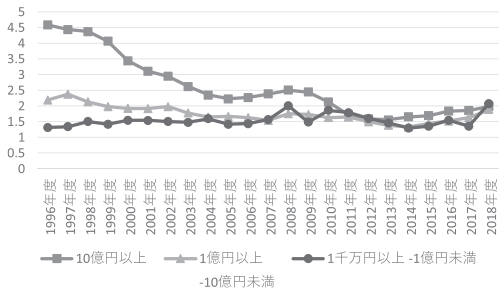
【規模別】在庫回転期間（月）



【規模別】仕入債務回転期間（月）



【規模別】CCC（月）



日本企業の財務構造 (4) (赤石)

【規模別】 売上債権回転期間 (月)

	10 億円以上	1 億円以上 - 10 億円未満	1 千万円以上 - 1 億円未満	全規模
1996 年度	3.18	2.43	1.70	2.08
1997 年度	3.14	2.74	1.77	2.17
1998 年度	3.20	2.57	1.82	2.18
1999 年度	3.15	2.71	1.85	2.21
2000 年度	3.03	2.45	1.82	2.15
2001 年度	3.11	2.49	1.79	2.14
2002 年度	3.07	2.42	1.76	2.13
2003 年度	2.98	2.73	1.61	2.05
2004 年度	2.84	2.44	1.68	2.00
2005 年度	2.87	2.64	1.84	2.10
2006 年度	2.91	2.52	1.63	1.99
2007 年度	3.03	2.38	1.82	2.12
2008 年度	3.06	2.52	1.71	2.07
2009 年度	3.16	2.53	1.75	2.10
2010 年度	3.32	2.60	1.85	2.18
2011 年度	3.36	2.58	1.64	2.17
2012 年度	3.44	2.56	1.70	2.16
2013 年度	3.32	2.49	1.75	2.12
2014 年度	3.40	2.59	1.63	2.10
2015 年度	3.46	2.61	1.59	2.15
2016 年度	3.60	2.65	1.71	2.22
2017 年度	3.57	2.71	1.62	2.11
2018 年度	3.70	2.51	1.57	2.13

【規模別】 在庫回転期間 (月)

	10 億円以上	1 億円以上 - 10 億円未満	1 千万円以上 - 1 億円未満	全規模
1996 年度	4.49	2.24	1.36	2.10
1997 年度	4.32	2.32	1.28	2.07
1998 年度	4.28	2.11	1.42	2.11
1999 年度	4.01	1.89	1.26	1.89
2000 年度	3.52	2.03	1.48	1.92
2001 年度	3.28	1.93	1.43	1.83
2002 年度	3.05	2.00	1.47	1.77
2003 年度	2.76	1.55	1.34	1.60
2004 年度	2.53	1.70	1.40	1.61
2005 年度	2.38	1.58	1.26	1.52
2006 年度	2.38	1.47	1.38	1.54
2007 年度	2.39	1.61	1.43	1.56
2008 年度	2.35	1.61	1.79	1.72
2009 年度	2.13	1.49	1.18	1.32
2010 年度	1.67	1.24	1.53	1.39
2011 年度	1.34	1.13	1.60	1.32
2012 年度	1.20	1.11	1.41	1.17
2013 年度	1.08	1.05	1.26	1.08
2014 年度	1.01	0.96	1.14	1.06
2015 年度	0.98	0.99	1.15	1.04
2016 年度	1.02	1.09	1.19	1.04
2017 年度	1.01	1.03	1.24	1.04
2018 年度	0.99	1.31	2.06	1.41

【規模別】 仕入債務回転期間 (月)

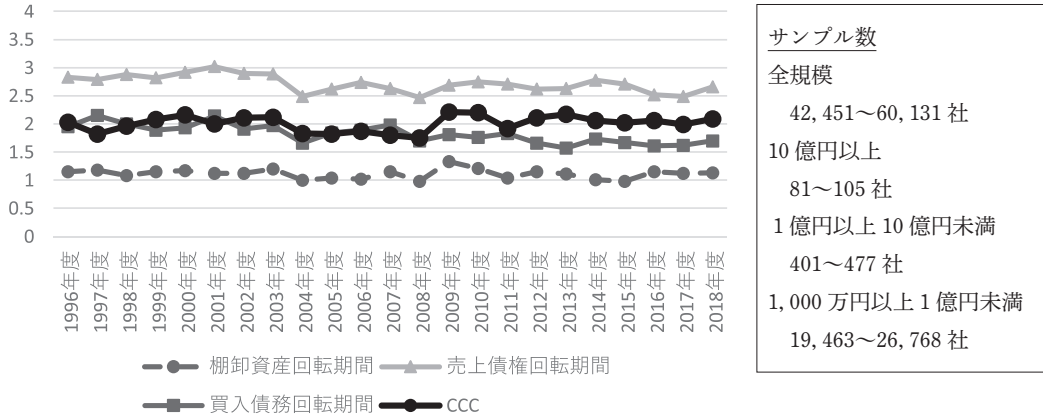
	10 億円以上	1 億円以上 - 10 億円未満	1 千万円以上 - 1 億円未満	全規模
1996 年度	3.08	2.48	1.74	2.04
1997 年度	3.02	2.68	1.70	2.04
1998 年度	3.11	2.54	1.73	2.05
1999 年度	3.09	2.62	1.69	2.02
2000 年度	3.11	2.55	1.75	2.08
2001 年度	3.28	2.50	1.68	2.04
2002 年度	3.17	2.44	1.72	2.04
2003 年度	3.12	2.50	1.47	1.89
2004 年度	3.02	2.49	1.48	1.88
2005 年度	3.02	2.55	1.68	1.99
2006 年度	3.02	2.36	1.57	1.89
2007 年度	3.03	2.44	1.68	1.96
2008 年度	2.90	2.37	1.49	1.83
2009 年度	2.84	2.29	1.44	1.73
2010 年度	2.86	2.20	1.51	1.74
2011 年度	2.98	2.06	1.45	1.77
2012 年度	3.05	2.17	1.50	1.83
2013 年度	2.84	2.15	1.55	1.78
2014 年度	2.75	2.22	1.47	1.74
2015 年度	2.74	2.16	1.38	1.71
2016 年度	2.78	2.22	1.35	1.70
2017 年度	2.72	2.11	1.50	1.70
2018 年度	2.70	1.93	1.55	1.69

【規模別】 CCC (月)

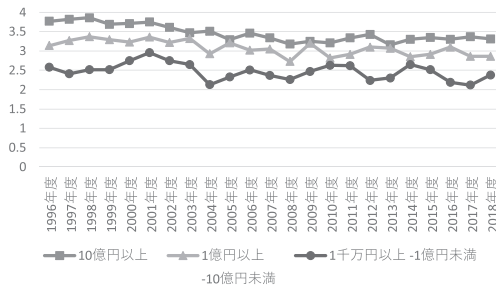
	10 億円以上	1 億円以上 - 10 億円未満	1 千万円以上 - 1 億円未満	全規模
1996 年度	4.59	2.19	1.32	2.14
1997 年度	4.44	2.38	1.35	2.20
1998 年度	4.37	2.14	1.51	2.24
1999 年度	4.07	1.98	1.42	2.08
2000 年度	3.44	1.93	1.55	1.99
2001 年度	3.11	1.92	1.54	1.93
2002 年度	2.95	1.98	1.51	1.86
2003 年度	2.62	1.78	1.48	1.76
2004 年度	2.35	1.65	1.60	1.73
2005 年度	2.23	1.67	1.42	1.63
2006 年度	2.27	1.63	1.44	1.64
2007 年度	2.39	1.55	1.57	1.72
2008 年度	2.51	1.76	2.01	1.96
2009 年度	2.45	1.73	1.49	1.69
2010 年度	2.13	1.64	1.87	1.83
2011 年度	1.72	1.65	1.79	1.72
2012 年度	1.59	1.50	1.61	1.50
2013 年度	1.56	1.39	1.46	1.42
2014 年度	1.66	1.33	1.30	1.42
2015 年度	1.70	1.44	1.36	1.48
2016 年度	1.84	1.52	1.55	1.56
2017 年度	1.86	1.63	1.36	1.45
2018 年度	1.99	1.89	2.08	1.85

3.6 金属製品

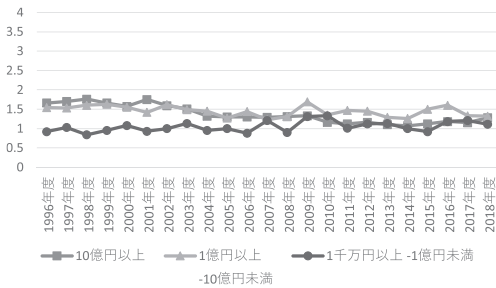
【全規模】売上債権回転期間，在庫回転期間，仕入債務回転期間，CCC



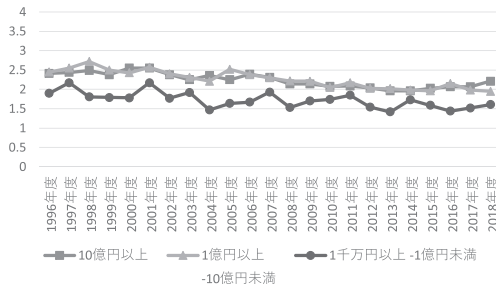
【規模別】売上債権回転期間（月）



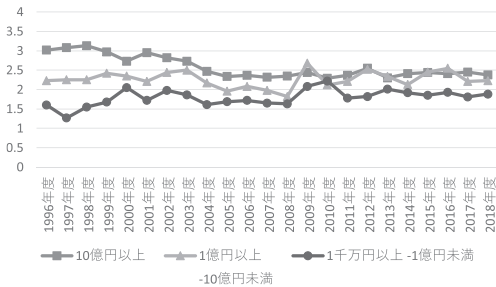
【規模別】在庫回転期間（月）



【規模別】仕入債務回転期間（月）



【規模別】CCC（月）



日本企業の財務構造 (4) (赤石)

【規模別】 売上債権回転期間 (月)

	10 億円以上	1 億円以上 - 10 億円未満	1 千万円以上 - 1 億円未満	全規模
1996 年度	3.77	3.14	2.58	2.83
1997 年度	3.82	3.27	2.41	2.79
1998 年度	3.86	3.37	2.52	2.88
1999 年度	3.69	3.29	2.52	2.82
2000 年度	3.71	3.23	2.75	2.92
2001 年度	3.75	3.36	2.96	3.02
2002 年度	3.61	3.22	2.75	2.90
2003 年度	3.47	3.32	2.65	2.89
2004 年度	3.51	2.93	2.13	2.49
2005 年度	3.29	3.21	2.33	2.62
2006 年度	3.46	3.02	2.51	2.74
2007 年度	3.34	3.05	2.37	2.63
2008 年度	3.18	2.73	2.26	2.47
2009 年度	3.25	3.20	2.47	2.69
2010 年度	3.21	2.82	2.63	2.75
2011 年度	3.34	2.91	2.62	2.71
2012 年度	3.43	3.10	2.24	2.62
2013 年度	3.16	3.07	2.30	2.63
2014 年度	3.30	2.85	2.65	2.78
2015 年度	3.35	2.91	2.52	2.71
2016 年度	3.30	3.10	2.19	2.52
2017 年度	3.37	2.86	2.12	2.49
2018 年度	3.31	2.86	2.38	2.66

【規模別】 在庫回転期間 (月)

	10 億円以上	1 億円以上 - 10 億円未満	1 千万円以上 - 1 億円未満	全規模
1996 年度	1.66	1.54	0.92	1.15
1997 年度	1.70	1.53	1.03	1.18
1998 年度	1.76	1.60	0.84	1.08
1999 年度	1.66	1.63	0.95	1.15
2000 年度	1.57	1.55	1.08	1.17
2001 年度	1.75	1.42	0.93	1.12
2002 年度	1.59	1.62	1.00	1.12
2003 年度	1.51	1.49	1.13	1.20
2004 年度	1.32	1.45	0.95	1.00
2005 年度	1.30	1.27	1.00	1.04
2006 年度	1.30	1.44	0.88	1.02
2007 年度	1.29	1.23	1.21	1.15
2008 年度	1.31	1.31	0.90	0.98
2009 年度	1.33	1.69	1.31	1.33
2010 年度	1.16	1.35	1.33	1.21
2011 年度	1.12	1.47	1.01	1.04
2012 年度	1.16	1.45	1.12	1.15
2013 年度	1.10	1.29	1.13	1.11
2014 年度	1.07	1.26	1.00	1.01
2015 年度	1.12	1.50	0.92	0.98
2016 年度	1.18	1.60	1.18	1.15
2017 年度	1.15	1.33	1.21	1.12
2018 年度	1.28	1.32	1.11	1.13

【規模別】 仕入債務回転期間 (月)

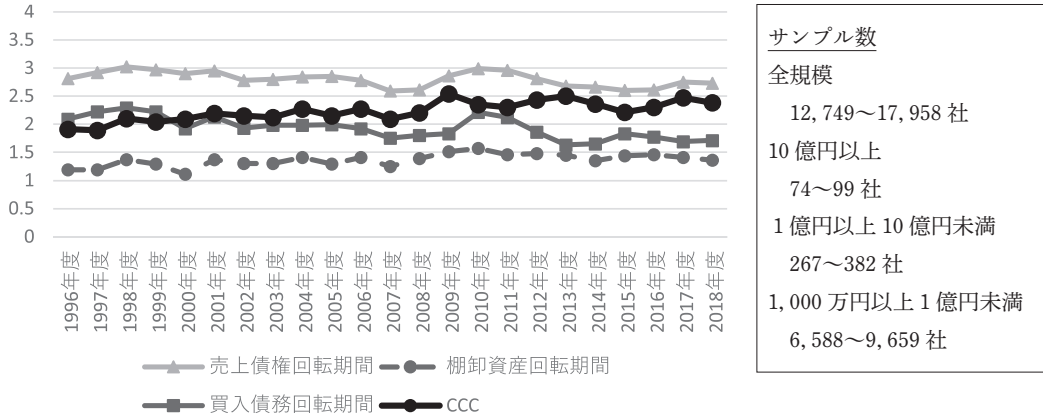
	10 億円以上	1 億円以上 - 10 億円未満	1 千万円以上 - 1 億円未満	全規模
1996 年度	2.41	2.45	1.90	1.95
1997 年度	2.44	2.55	2.17	2.15
1998 年度	2.49	2.72	1.81	2.00
1999 年度	2.38	2.50	1.79	1.89
2000 年度	2.55	2.43	1.78	1.93
2001 年度	2.55	2.57	2.17	2.14
2002 年度	2.38	2.40	1.77	1.91
2003 年度	2.25	2.31	1.92	1.97
2004 年度	2.36	2.21	1.47	1.66
2005 年度	2.25	2.52	1.64	1.84
2006 年度	2.39	2.38	1.67	1.89
2007 年度	2.31	2.30	1.93	1.98
2008 年度	2.14	2.22	1.53	1.70
2009 年度	2.14	2.21	1.70	1.81
2010 年度	2.08	2.05	1.74	1.76
2011 年度	2.09	2.17	1.85	1.83
2012 年度	2.04	2.03	1.54	1.66
2013 年度	1.96	2.02	1.42	1.57
2014 年度	1.96	1.98	1.73	1.73
2015 年度	2.03	1.96	1.59	1.67
2016 年度	2.07	2.15	1.44	1.61
2017 年度	2.07	1.98	1.52	1.62
2018 年度	2.21	1.95	1.61	1.70

【規模別】 CCC (月)

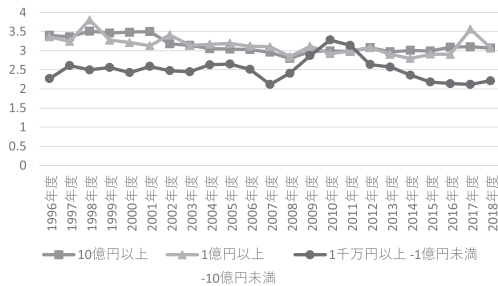
	10 億円以上	1 億円以上 - 10 億円未満	1 千万円以上 - 1 億円未満	全規模
1996 年度	3.02	2.23	1.60	2.03
1997 年度	3.08	2.25	1.27	1.82
1998 年度	3.13	2.25	1.55	1.96
1999 年度	2.97	2.42	1.68	2.08
2000 年度	2.73	2.35	2.05	2.16
2001 年度	2.95	2.21	1.72	2.00
2002 年度	2.82	2.44	1.98	2.11
2003 年度	2.73	2.50	1.86	2.12
2004 年度	2.47	2.17	1.61	1.83
2005 年度	2.34	1.96	1.69	1.82
2006 年度	2.37	2.08	1.72	1.87
2007 年度	2.32	1.98	1.65	1.80
2008 年度	2.35	1.82	1.63	1.75
2009 年度	2.44	2.68	2.08	2.21
2010 年度	2.29	2.12	2.22	2.20
2011 年度	2.37	2.21	1.78	1.92
2012 年度	2.55	2.52	1.82	2.11
2013 年度	2.30	2.34	2.01	2.17
2014 年度	2.41	2.13	1.92	2.06
2015 年度	2.44	2.45	1.85	2.02
2016 年度	2.41	2.55	1.93	2.06
2017 年度	2.45	2.21	1.81	1.99
2018 年度	2.38	2.23	1.88	2.09

3.7 窯業・土石製品製造業

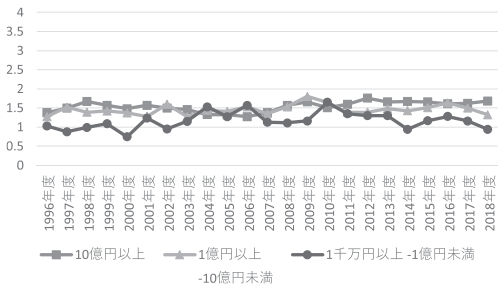
【全規模】売上債権回転期間，在庫回転期間，仕入債務回転期間，CCC



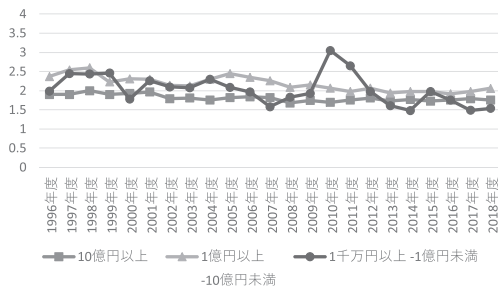
【規模別】売上債権回転期間（月）



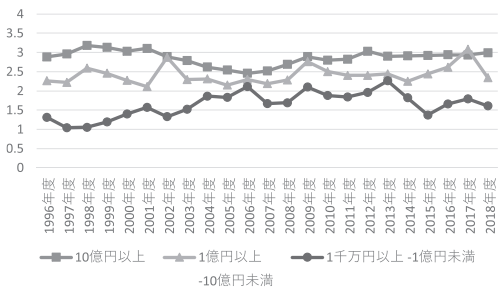
【規模別】在庫回転期間（月）



【規模別】仕入債務回転期間（月）



【規模別】CCC（月）



日本企業の財務構造 (4) (赤石)

【規模別】 売上債権回転期間 (月)

	10 億円以上	1 億円以上 - 10 億円未満	1 千万円以上 - 1 億円未満	全規模
1996 年度	3.40	3.36	2.27	2.81
1997 年度	3.36	3.24	2.61	2.92
1998 年度	3.51	3.80	2.50	3.02
1999 年度	3.46	3.27	2.56	2.97
2000 年度	3.48	3.21	2.43	2.90
2001 年度	3.50	3.13	2.59	2.95
2002 年度	3.18	3.41	2.48	2.78
2003 年度	3.14	3.14	2.45	2.80
2004 年度	3.05	3.17	2.63	2.84
2005 年度	3.04	3.19	2.65	2.85
2006 年度	3.03	3.12	2.51	2.78
2007 年度	2.96	3.10	2.12	2.59
2008 年度	2.80	2.84	2.41	2.61
2009 年度	2.98	3.11	2.87	2.86
2010 年度	2.99	2.92	3.28	2.99
2011 年度	2.98	2.99	3.14	2.96
2012 年度	3.08	3.08	2.64	2.81
2013 年度	2.97	2.90	2.57	2.68
2014 年度	3.01	2.80	2.36	2.66
2015 年度	2.99	2.91	2.18	2.60
2016 年度	3.09	2.90	2.14	2.61
2017 年度	3.10	3.56	2.12	2.75
2018 年度	3.07	3.08	2.21	2.73

【規模別】 在庫回転期間 (月)

	10 億円以上	1 億円以上 - 10 億円未満	1 千万円以上 - 1 億円未満	全規模
1996 年度	1.38	1.27	1.03	1.19
1997 年度	1.50	1.52	0.88	1.19
1998 年度	1.67	1.39	0.99	1.37
1999 年度	1.57	1.42	1.09	1.29
2000 年度	1.48	1.37	0.75	1.11
2001 年度	1.57	1.28	1.24	1.37
2002 年度	1.50	1.60	0.95	1.30
2003 年度	1.46	1.27	1.15	1.30
2004 年度	1.33	1.44	1.53	1.41
2005 年度	1.32	1.41	1.27	1.29
2006 年度	1.27	1.53	1.57	1.41
2007 年度	1.38	1.35	1.13	1.25
2008 年度	1.57	1.53	1.11	1.39
2009 年度	1.66	1.80	1.16	1.51
2010 年度	1.51	1.65	1.65	1.57
2011 年度	1.60	1.39	1.35	1.46
2012 年度	1.76	1.39	1.30	1.48
2013 年度	1.66	1.48	1.30	1.45
2014 年度	1.67	1.43	0.94	1.35
2015 年度	1.66	1.51	1.17	1.44
2016 年度	1.61	1.63	1.28	1.46
2017 年度	1.62	1.50	1.16	1.41
2018 年度	1.68	1.32	0.94	1.36

【規模別】 仕入債務回転期間 (月)

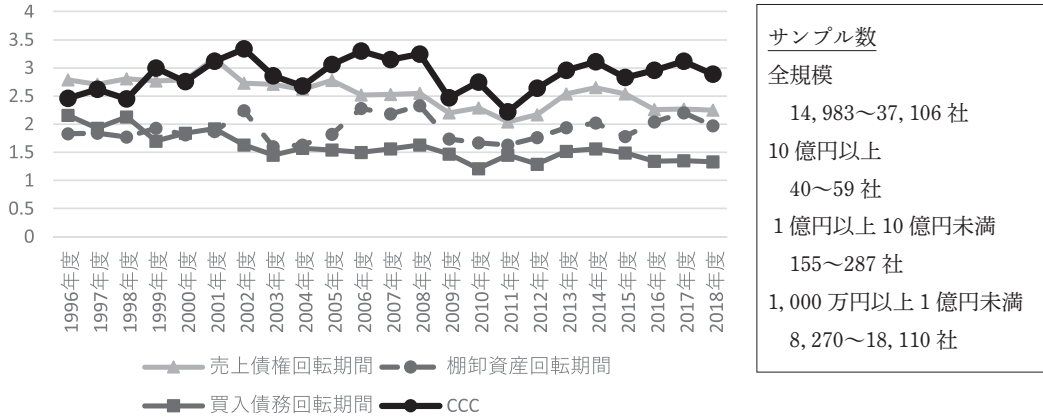
	10 億円以上	1 億円以上 - 10 億円未満	1 千万円以上 - 1 億円未満	全規模
1996 年度	1.90	2.37	1.99	2.09
1997 年度	1.90	2.54	2.45	2.22
1998 年度	2.00	2.60	2.44	2.29
1999 年度	1.90	2.23	2.46	2.22
2000 年度	1.93	2.31	1.78	1.92
2001 年度	1.97	2.30	2.26	2.13
2002 年度	1.79	2.14	2.10	1.93
2003 年度	1.81	2.12	2.08	1.98
2004 年度	1.76	2.30	2.30	1.98
2005 年度	1.82	2.45	2.09	1.99
2006 年度	1.84	2.35	1.97	1.92
2007 年度	1.82	2.26	1.58	1.75
2008 年度	1.68	2.09	1.83	1.80
2009 年度	1.75	2.15	1.93	1.83
2010 年度	1.70	2.07	3.05	2.21
2011 年度	1.76	1.98	2.65	2.12
2012 年度	1.81	2.07	1.98	1.86
2013 年度	1.73	1.94	1.61	1.63
2014 年度	1.77	1.98	1.48	1.65
2015 年度	1.73	1.98	1.98	1.83
2016 年度	1.76	1.92	1.76	1.77
2017 年度	1.79	1.98	1.49	1.69
2018 年度	1.76	2.06	1.54	1.71

【規模別】 CCC (月)

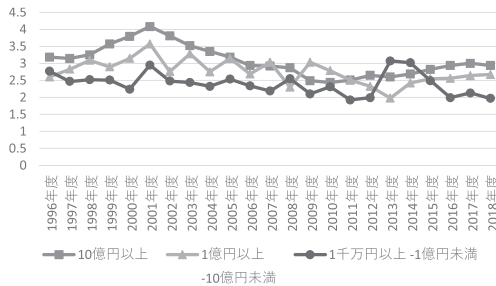
	10 億円以上	1 億円以上 - 10 億円未満	1 千万円以上 - 1 億円未満	全規模
1996 年度	2.88	2.26	1.31	1.91
1997 年度	2.96	2.22	1.04	1.89
1998 年度	3.18	2.59	1.05	2.10
1999 年度	3.13	2.46	1.19	2.04
2000 年度	3.03	2.27	1.40	2.09
2001 年度	3.10	2.11	1.57	2.19
2002 年度	2.89	2.87	1.33	2.15
2003 年度	2.79	2.29	1.52	2.12
2004 年度	2.62	2.31	1.86	2.27
2005 年度	2.54	2.15	1.83	2.15
2006 年度	2.46	2.30	2.11	2.27
2007 年度	2.52	2.19	1.67	2.09
2008 年度	2.69	2.28	1.69	2.20
2009 年度	2.89	2.76	2.10	2.54
2010 年度	2.80	2.50	1.88	2.35
2011 年度	2.82	2.40	1.84	2.30
2012 年度	3.03	2.40	1.96	2.43
2013 年度	2.90	2.44	2.26	2.50
2014 年度	2.91	2.25	1.82	2.36
2015 年度	2.92	2.44	1.37	2.21
2016 年度	2.94	2.61	1.66	2.30
2017 年度	2.93	3.08	1.79	2.47
2018 年度	2.99	2.34	1.61	2.38

3.8 繊維製品

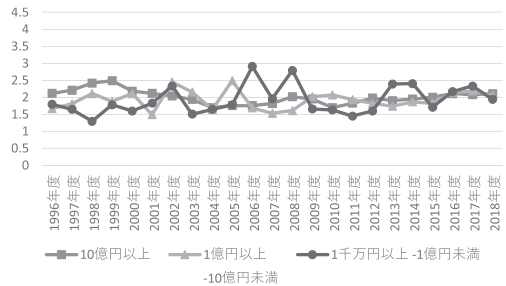
【全規模】売上債権回転期間，在庫回転期間，仕入債務回転期間，CCC



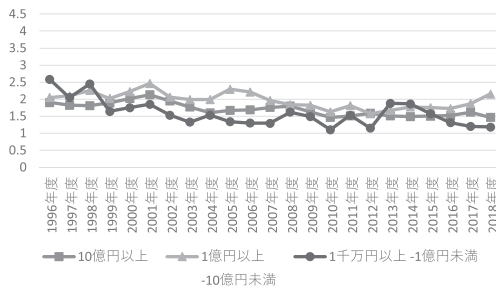
【規模別】売上債権回転期間（月）



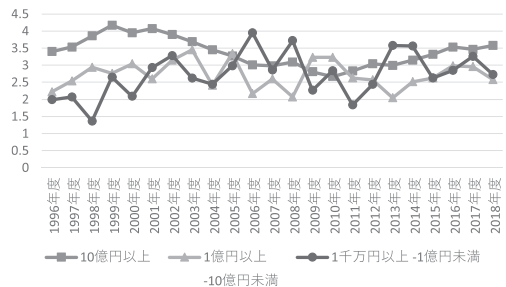
【規模別】在庫回転期間（月）



【規模別】仕入債務回転期間（月）



【規模別】CCC（月）



日本企業の財務構造 (4) (赤石)

【規模別】 売上債権回転期間 (月)

	10 億円以上	1 億円以上 - 10 億円未満	1 千万円以上 - 1 億円未満	全規模
1996 年度	3.18	2.60	2.77	2.79
1997 年度	3.14	2.83	2.47	2.71
1998 年度	3.25	3.09	2.52	2.81
1999 年度	3.57	2.90	2.51	2.77
2000 年度	3.79	3.15	2.24	2.79
2001 年度	4.08	3.57	2.95	3.17
2002 年度	3.81	2.76	2.48	2.73
2003 年度	3.52	3.28	2.44	2.71
2004 年度	3.35	2.75	2.32	2.62
2005 年度	3.18	3.14	2.54	2.78
2006 年度	2.94	2.69	2.34	2.52
2007 年度	2.92	3.03	2.19	2.53
2008 年度	2.87	2.30	2.55	2.55
2009 年度	2.49	3.03	2.10	2.20
2010 年度	2.44	2.79	2.31	2.29
2011 年度	2.51	2.51	1.92	2.04
2012 年度	2.65	2.32	1.99	2.17
2013 年度	2.60	1.98	3.07	2.54
2014 年度	2.69	2.42	3.02	2.65
2015 年度	2.82	2.55	2.49	2.54
2016 年度	2.94	2.56	1.99	2.26
2017 年度	3.00	2.64	2.13	2.27
2018 年度	2.94	2.67	1.97	2.25

【規模別】 在庫回転期間 (月)

	10 億円以上	1 億円以上 - 10 億円未満	1 千万円以上 - 1 億円未満	全規模
1996 年度	2.12	1.67	1.80	1.83
1997 年度	2.21	1.81	1.65	1.84
1998 年度	2.42	2.11	1.29	1.77
1999 年度	2.49	1.88	1.78	1.93
2000 年度	2.18	2.11	1.60	1.81
2001 年度	2.12	1.49	1.83	1.87
2002 年度	2.04	2.45	2.33	2.24
2003 年度	1.94	2.16	1.51	1.60
2004 年度	1.70	1.65	1.65	1.63
2005 年度	1.76	2.49	1.78	1.82
2006 年度	1.76	1.69	2.91	2.28
2007 年度	1.82	1.53	1.96	2.18
2008 年度	2.02	1.61	2.79	2.33
2009 年度	1.95	2.02	1.66	1.74
2010 年度	1.70	2.07	1.63	1.67
2011 年度	1.83	1.93	1.45	1.63
2012 年度	1.98	1.82	1.60	1.76
2013 年度	1.90	1.74	2.39	1.94
2014 年度	1.95	1.87	2.40	2.02
2015 年度	2.00	1.83	1.71	1.78
2016 年度	2.11	2.14	2.17	2.04
2017 年度	2.08	2.19	2.33	2.20
2018 年度	2.11	2.06	1.94	1.97

【規模別】 仕入債務回転期間 (月)

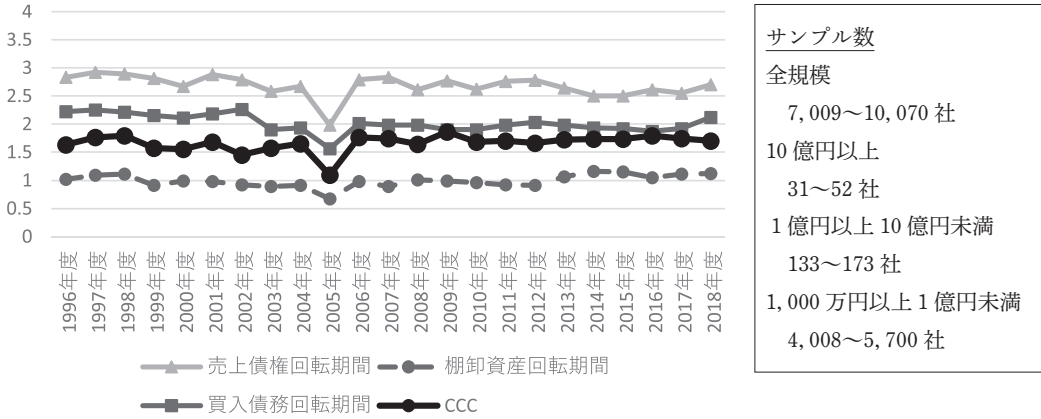
	10 億円以上	1 億円以上 - 10 億円未満	1 千万円以上 - 1 億円未満	全規模
1996 年度	1.90	2.05	2.58	2.16
1997 年度	1.82	2.10	2.05	1.93
1998 年度	1.81	2.26	2.45	2.13
1999 年度	1.89	2.02	1.64	1.70
2000 年度	2.02	2.22	1.75	1.84
2001 年度	2.13	2.46	1.85	1.92
2002 年度	1.95	2.06	1.53	1.63
2003 年度	1.77	1.99	1.33	1.45
2004 年度	1.60	1.99	1.53	1.57
2005 年度	1.67	2.29	1.34	1.54
2006 年度	1.69	2.21	1.30	1.50
2007 年度	1.76	1.96	1.29	1.56
2008 年度	1.80	1.84	1.62	1.63
2009 年度	1.63	1.82	1.49	1.47
2010 年度	1.47	1.63	1.10	1.21
2011 年度	1.51	1.81	1.53	1.45
2012 年度	1.59	1.57	1.15	1.29
2013 年度	1.51	1.67	1.88	1.52
2014 年度	1.49	1.77	1.86	1.56
2015 年度	1.50	1.75	1.57	1.49
2016 年度	1.52	1.72	1.31	1.34
2017 年度	1.62	1.87	1.20	1.35
2018 年度	1.47	2.15	1.18	1.33

【規模別】 CCC (月)

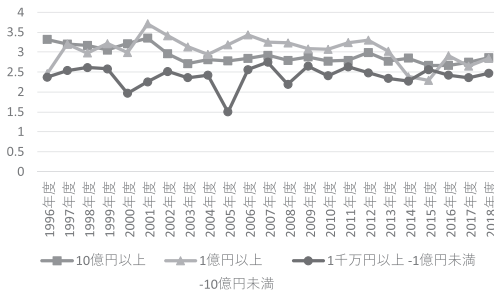
	10 億円以上	1 億円以上 - 10 億円未満	1 千万円以上 - 1 億円未満	全規模
1996 年度	3.40	2.22	1.99	2.46
1997 年度	3.53	2.54	2.07	2.62
1998 年度	3.86	2.94	1.36	2.45
1999 年度	4.17	2.76	2.65	3.00
2000 年度	3.95	3.04	2.09	2.76
2001 年度	4.07	2.60	2.93	3.12
2002 年度	3.90	3.15	3.28	3.34
2003 年度	3.69	3.45	2.62	2.86
2004 年度	3.45	2.41	2.44	2.68
2005 年度	3.27	3.34	2.98	3.06
2006 年度	3.01	2.17	3.95	3.30
2007 年度	2.98	2.60	2.86	3.15
2008 年度	3.09	2.07	3.72	3.25
2009 年度	2.81	3.23	2.27	2.47
2010 年度	2.67	3.23	2.84	2.75
2011 年度	2.83	2.63	1.84	2.22
2012 年度	3.04	2.57	2.44	2.64
2013 年度	2.99	2.05	3.58	2.96
2014 年度	3.15	2.52	3.56	3.11
2015 年度	3.32	2.63	2.63	2.83
2016 年度	3.53	2.98	2.85	2.96
2017 年度	3.46	2.96	3.26	3.12
2018 年度	3.58	2.58	2.73	2.89

3.9 パルプ・紙

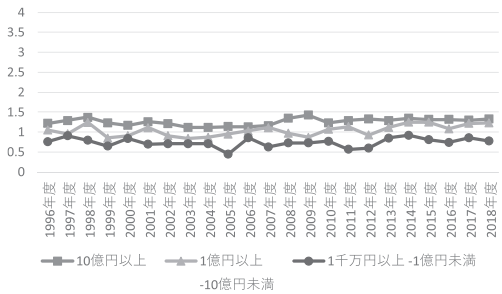
【全規模】売上債権回転期間，在庫回転期間，仕入債務回転期間，CCC



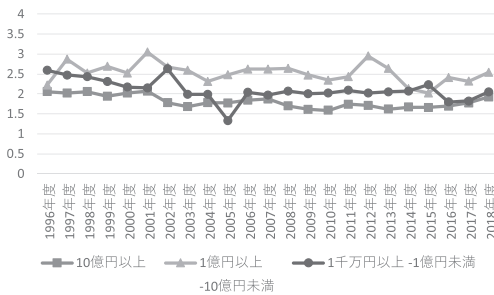
【規模別】売上債権回転期間（月）



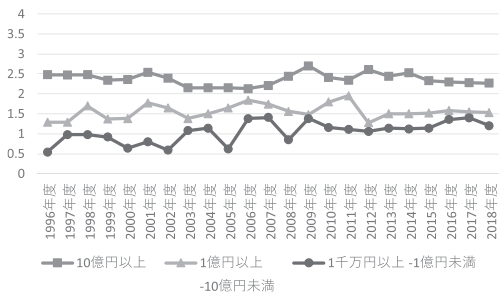
【規模別】在庫回転期間（月）



【規模別】仕入債務回転期間（月）



【規模別】CCC（月）



日本企業の財務構造 (4) (赤石)

【規模別】 売上債権回転期間 (月)

	10 億円以上	1 億円以上 - 10 億円未満	1 千万円以上 - 1 億円未満	全規模
1996 年度	3.32	2.46	2.37	2.83
1997 年度	3.20	3.20	2.54	2.92
1998 年度	3.17	2.98	2.61	2.89
1999 年度	3.05	3.21	2.58	2.81
2000 年度	3.21	2.99	1.97	2.67
2001 年度	3.35	3.71	2.25	2.88
2002 年度	2.96	3.41	2.51	2.79
2003 年度	2.71	3.13	2.36	2.58
2004 年度	2.81	2.94	2.42	2.67
2005 年度	2.78	3.18	1.50	1.98
2006 年度	2.84	3.43	2.56	2.79
2007 年度	2.92	3.25	2.75	2.83
2008 年度	2.79	3.23	2.19	2.61
2009 年度	2.88	3.08	2.65	2.77
2010 年度	2.77	3.07	2.41	2.62
2011 年度	2.79	3.24	2.63	2.76
2012 年度	2.99	3.30	2.48	2.78
2013 年度	2.77	3.02	2.34	2.64
2014 年度	2.85	2.38	2.27	2.50
2015 年度	2.67	2.29	2.56	2.50
2016 年度	2.67	2.91	2.42	2.61
2017 年度	2.75	2.65	2.36	2.55
2018 年度	2.86	2.84	2.47	2.70

【規模別】 在庫回転期間 (月)

	10 億円以上	1 億円以上 - 10 億円未満	1 千万円以上 - 1 億円未満	全規模
1996 年度	1.22	1.05	0.76	1.02
1997 年度	1.29	0.96	0.91	1.09
1998 年度	1.37	1.24	0.80	1.11
1999 年度	1.23	0.85	0.65	0.91
2000 年度	1.17	0.91	0.84	0.99
2001 年度	1.26	1.11	0.70	0.98
2002 年度	1.21	0.91	0.71	0.92
2003 年度	1.12	0.84	0.71	0.89
2004 年度	1.12	0.87	0.71	0.91
2005 年度	1.14	0.95	0.45	0.67
2006 年度	1.13	1.03	0.86	0.98
2007 年度	1.16	1.11	0.63	0.89
2008 年度	1.35	0.97	0.73	1.01
2009 年度	1.43	0.87	0.73	0.99
2010 年度	1.23	1.07	0.77	0.96
2011 年度	1.29	1.14	0.57	0.92
2012 年度	1.33	0.93	0.60	0.91
2013 年度	1.29	1.12	0.85	1.06
2014 年度	1.35	1.25	0.92	1.16
2015 年度	1.32	1.25	0.81	1.15
2016 年度	1.32	1.08	0.74	1.05
2017 年度	1.30	1.22	0.86	1.11
2018 年度	1.33	1.23	0.78	1.12

【規模別】 仕入債務回転期間 (月)

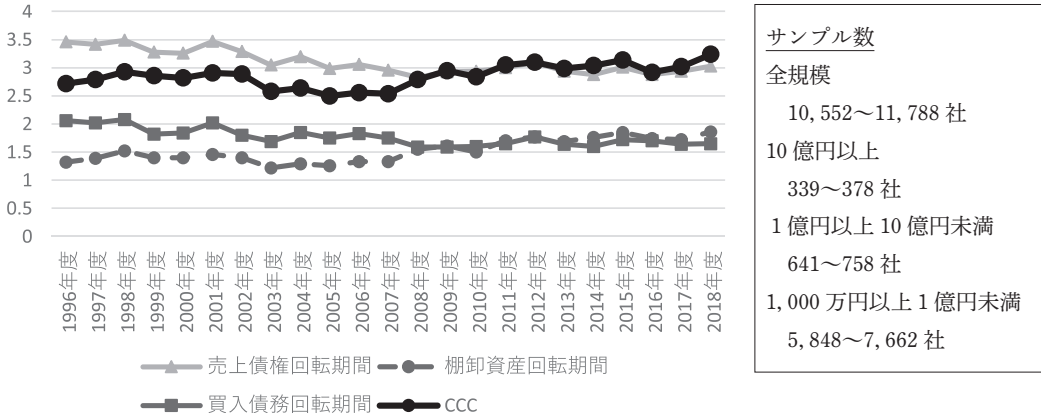
	10 億円以上	1 億円以上 - 10 億円未満	1 千万円以上 - 1 億円未満	全規模
1996 年度	2.06	2.22	2.59	2.22
1997 年度	2.02	2.87	2.47	2.25
1998 年度	2.06	2.52	2.43	2.21
1999 年度	1.94	2.69	2.31	2.15
2000 年度	2.02	2.52	2.17	2.11
2001 年度	2.07	3.05	2.15	2.18
2002 年度	1.78	2.67	2.63	2.26
2003 年度	1.68	2.59	1.99	1.90
2004 年度	1.78	2.31	1.99	1.93
2005 年度	1.77	2.48	1.33	1.56
2006 年度	1.84	2.62	2.04	2.01
2007 年度	1.87	2.62	1.97	1.98
2008 年度	1.70	2.64	2.07	1.98
2009 年度	1.61	2.47	2.00	1.90
2010 年度	1.59	2.34	2.02	1.90
2011 年度	1.74	2.43	2.09	1.98
2012 年度	1.71	2.95	2.02	2.03
2013 年度	1.62	2.64	2.05	1.98
2014 年度	1.67	2.13	2.07	1.93
2015 年度	1.66	2.02	2.23	1.92
2016 年度	1.69	2.41	1.80	1.87
2017 年度	1.77	2.32	1.82	1.92
2018 年度	1.92	2.54	2.05	2.12

【規模別】 CCC (月)

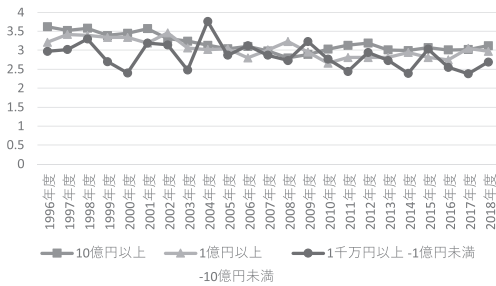
	10 億円以上	1 億円以上 - 10 億円未満	1 千万円以上 - 1 億円未満	全規模
1996 年度	2.48	1.29	0.54	1.63
1997 年度	2.47	1.29	0.98	1.76
1998 年度	2.48	1.70	0.98	1.79
1999 年度	2.34	1.37	0.92	1.57
2000 年度	2.36	1.38	0.64	1.55
2001 年度	2.54	1.77	0.80	1.68
2002 年度	2.39	1.65	0.59	1.45
2003 年度	2.15	1.38	1.08	1.57
2004 年度	2.15	1.50	1.14	1.65
2005 年度	2.15	1.65	0.62	1.09
2006 年度	2.13	1.84	1.38	1.76
2007 年度	2.21	1.74	1.41	1.74
2008 年度	2.44	1.56	0.85	1.64
2009 年度	2.70	1.48	1.38	1.86
2010 年度	2.41	1.80	1.16	1.68
2011 年度	2.34	1.95	1.11	1.70
2012 年度	2.61	1.28	1.06	1.66
2013 年度	2.44	1.50	1.14	1.72
2014 年度	2.53	1.50	1.12	1.73
2015 年度	2.33	1.52	1.14	1.73
2016 年度	2.30	1.58	1.36	1.79
2017 年度	2.28	1.55	1.40	1.74
2018 年度	2.27	1.53	1.20	1.70

3.10 化学

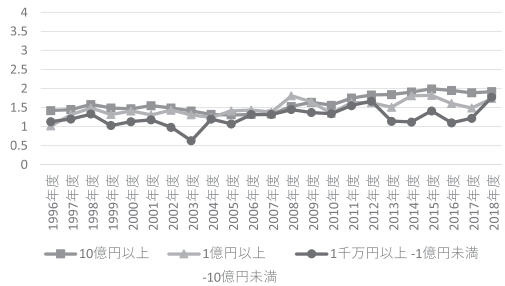
【全規模】売上債権回転期間，在庫回転期間，仕入債務回転期間，CCC



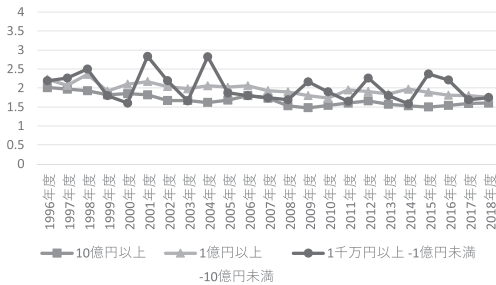
【規模別】売上債権回転期間（月）



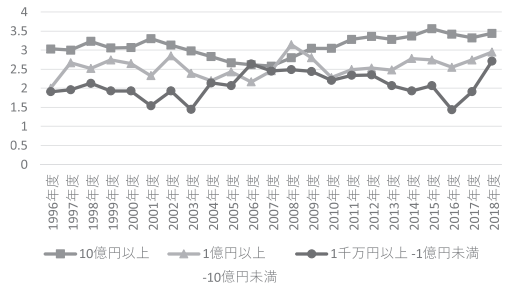
【規模別】在庫回転期間（月）



【規模別】仕入債務回転期間（月）



【規模別】CCC（月）



日本企業の財務構造 (4) (赤石)

【規模別】 売上債権回転期間 (月)

	10 億円以上	1 億円以上 - 10 億円未満	1 千万円以上 - 1 億円未満	全規模
1996 年度	3.62	3.21	2.97	3.46
1997 年度	3.52	3.42	3.02	3.42
1998 年度	3.58	3.39	3.30	3.49
1999 年度	3.39	3.34	2.70	3.28
2000 年度	3.45	3.34	2.40	3.26
2001 年度	3.57	3.19	3.19	3.47
2002 年度	3.31	3.46	3.14	3.29
2003 年度	3.24	3.06	2.48	3.05
2004 年度	3.13	3.02	3.76	3.20
2005 年度	3.04	3.04	2.87	2.99
2006 年度	3.10	2.80	3.12	3.06
2007 年度	2.98	3.01	2.87	2.96
2008 年度	2.80	3.23	2.73	2.83
2009 年度	2.89	2.95	3.23	2.93
2010 年度	3.03	2.66	2.77	2.94
2011 年度	3.13	2.81	2.44	3.00
2012 年度	3.19	2.81	2.94	3.10
2013 年度	3.01	2.81	2.73	2.94
2014 年度	2.99	2.94	2.39	2.88
2015 年度	3.07	2.81	3.03	3.01
2016 年度	3.01	2.75	2.55	2.88
2017 年度	3.02	3.05	2.38	2.94
2018 年度	3.12	2.97	2.69	3.03

【規模別】 在庫回転期間 (月)

	10 億円以上	1 億円以上 - 10 億円未満	1 千万円以上 - 1 億円未満	全規模
1996 年度	1.42	1.02	1.13	1.32
1997 年度	1.45	1.32	1.20	1.39
1998 年度	1.58	1.49	1.33	1.52
1999 年度	1.49	1.32	1.03	1.40
2000 年度	1.47	1.41	1.13	1.40
2001 年度	1.55	1.31	1.18	1.46
2002 年度	1.49	1.43	0.98	1.40
2003 年度	1.41	1.31	0.63	1.22
2004 年度	1.32	1.24	1.20	1.29
2005 年度	1.31	1.41	1.07	1.26
2006 年度	1.32	1.43	1.32	1.33
2007 年度	1.33	1.38	1.32	1.33
2008 年度	1.53	1.81	1.45	1.55
2009 年度	1.64	1.65	1.37	1.61
2010 年度	1.56	1.35	1.34	1.50
2011 年度	1.75	1.63	1.55	1.70
2012 年度	1.83	1.63	1.67	1.77
2013 年度	1.84	1.51	1.14	1.69
2014 年度	1.91	1.81	1.12	1.76
2015 年度	1.99	1.82	1.41	1.85
2016 年度	1.95	1.61	1.10	1.74
2017 年度	1.89	1.49	1.22	1.72
2018 年度	1.92	1.74	1.77	1.86

【規模別】 仕入債務回転期間 (月)

	10 億円以上	1 億円以上 - 10 億円未満	1 千万円以上 - 1 億円未満	全規模
1996 年度	2.01	2.23	2.19	2.06
1997 年度	1.97	2.07	2.26	2.02
1998 年度	1.93	2.36	2.50	2.08
1999 年度	1.82	1.92	1.80	1.82
2000 年度	1.85	2.10	1.60	1.84
2001 年度	1.82	2.17	2.83	2.02
2002 年度	1.67	2.04	2.19	1.80
2003 年度	1.67	1.98	1.66	1.69
2004 年度	1.62	2.06	2.82	1.85
2005 年度	1.68	2.02	1.87	1.75
2006 年度	1.80	2.06	1.80	1.83
2007 年度	1.73	1.93	1.74	1.75
2008 年度	1.53	1.90	1.69	1.59
2009 年度	1.48	1.80	2.16	1.59
2010 年度	1.54	1.73	1.90	1.60
2011 年度	1.60	1.95	1.65	1.65
2012 年度	1.66	1.91	2.26	1.77
2013 年度	1.57	1.84	1.80	1.64
2014 年度	1.53	1.97	1.58	1.60
2015 年度	1.50	1.89	2.37	1.72
2016 年度	1.54	1.81	2.21	1.70
2017 年度	1.59	1.80	1.69	1.64
2018 年度	1.60	1.76	1.75	1.65

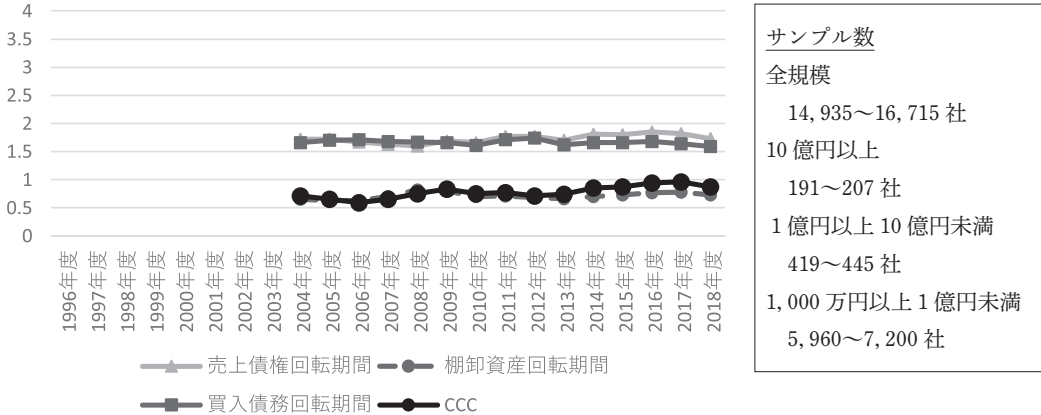
【規模別】 CCC (月)

	10 億円以上	1 億円以上 - 10 億円未満	1 千万円以上 - 1 億円未満	全規模
1996 年度	3.03	2.00	1.91	2.72
1997 年度	3.00	2.67	1.96	2.79
1998 年度	3.23	2.52	2.13	2.93
1999 年度	3.06	2.74	1.93	2.86
2000 年度	3.07	2.65	1.93	2.82
2001 年度	3.30	2.33	1.54	2.91
2002 年度	3.13	2.85	1.93	2.89
2003 年度	2.98	2.39	1.45	2.58
2004 年度	2.83	2.20	2.14	2.64
2005 年度	2.67	2.43	2.07	2.50
2006 年度	2.62	2.17	2.64	2.56
2007 年度	2.58	2.46	2.45	2.54
2008 年度	2.80	3.14	2.49	2.79
2009 年度	3.05	2.80	2.44	2.95
2010 年度	3.05	2.28	2.21	2.84
2011 年度	3.28	2.49	2.34	3.05
2012 年度	3.36	2.53	2.35	3.10
2013 年度	3.28	2.48	2.07	2.99
2014 年度	3.37	2.78	1.93	3.04
2015 年度	3.56	2.74	2.07	3.14
2016 年度	3.42	2.55	1.44	2.92
2017 年度	3.32	2.74	1.91	3.02
2018 年度	3.44	2.95	2.71	3.24

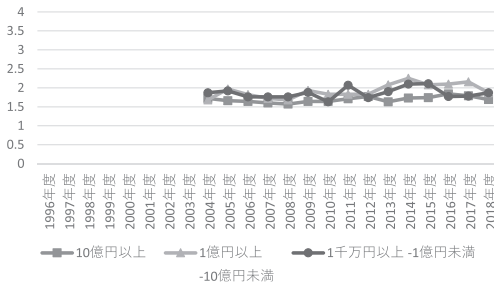
3.11 輸送用機器

3.11.2 回転期間

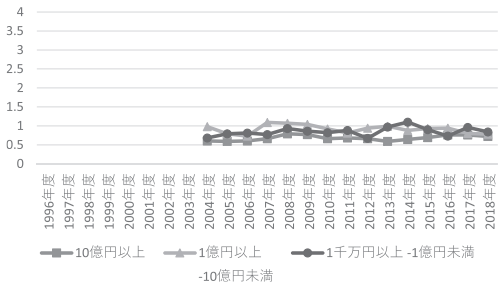
【全規模】 売上債権回転期間，在庫回転期間，仕入債務回転期間，CCC



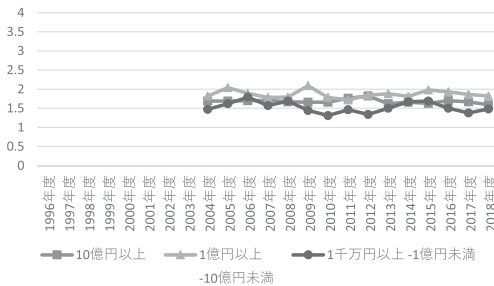
【規模別】 売上債権回転期間（月）



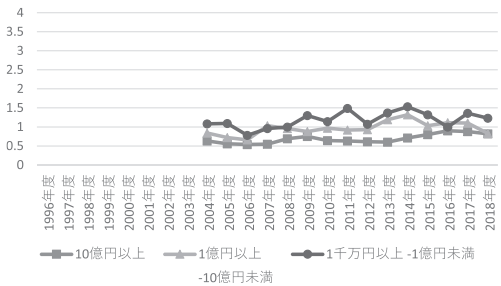
【規模別】 在庫回転期間（月）



【規模別】 仕入債務回転期間（月）



【規模別】 CCC（月）



日本企業の財務構造 (4) (赤石)

【規模別】 売上債権回転期間 (月)

	10 億円以上	1 億円以上 - 10 億円未満	1 千万円以上 - 1 億円未満	全規模
1996 年度	***	***	***	***
1997 年度	***	***	***	***
1998 年度	***	***	***	***
1999 年度	***	***	***	***
2000 年度	***	***	***	***
2001 年度	***	***	***	***
2002 年度	***	***	***	***
2003 年度	***	***	***	***
2004 年度	1.72	1.68	1.87	1.72
2005 年度	1.66	1.97	1.92	1.72
2006 年度	1.64	1.82	1.76	1.67
2007 年度	1.60	1.72	1.76	1.63
2008 年度	1.57	1.68	1.76	1.60
2009 年度	1.64	1.93	1.88	1.69
2010 年度	1.64	1.83	1.63	1.66
2011 年度	1.71	1.83	2.07	1.77
2012 年度	1.77	1.83	1.74	1.77
2013 年度	1.63	2.08	1.90	1.70
2014 年度	1.73	2.25	2.10	1.81
2015 年度	1.74	2.08	2.11	1.80
2016 年度	1.84	2.10	1.77	1.85
2017 年度	1.79	2.16	1.78	1.82
2018 年度	1.69	1.87	1.87	1.73

【規模別】 在庫回転期間 (月)

	10 億円以上	1 億円以上 - 10 億円未満	1 千万円以上 - 1 億円未満	全規模
1996 年度	***	***	***	***
1997 年度	***	***	***	***
1998 年度	***	***	***	***
1999 年度	***	***	***	***
2000 年度	***	***	***	***
2001 年度	***	***	***	***
2002 年度	***	***	***	***
2003 年度	***	***	***	***
2004 年度	0.60	0.98	0.68	0.65
2005 年度	0.59	0.79	0.79	0.63
2006 年度	0.60	0.73	0.81	0.63
2007 年度	0.66	1.09	0.77	0.70
2008 年度	0.79	1.07	0.93	0.82
2009 年度	0.77	1.04	0.86	0.80
2010 年度	0.66	0.92	0.82	0.70
2011 年度	0.68	0.81	0.88	0.71
2012 年度	0.66	0.94	0.67	0.68
2013 年度	0.59	0.99	0.97	0.66
2014 年度	0.64	0.88	1.10	0.70
2015 年度	0.69	0.93	0.90	0.73
2016 年度	0.76	0.94	0.73	0.77
2017 年度	0.76	0.80	0.96	0.78
2018 年度	0.72	0.78	0.84	0.73

【規模別】 仕入債務回転期間 (月)

	10 億円以上	1 億円以上 - 10 億円未満	1 千万円以上 - 1 億円未満	全規模
1996 年度	***	***	***	***
1997 年度	***	***	***	***
1998 年度	***	***	***	***
1999 年度	***	***	***	***
2000 年度	***	***	***	***
2001 年度	***	***	***	***
2002 年度	***	***	***	***
2003 年度	***	***	***	***
2004 年度	1.69	1.82	1.47	1.66
2005 年度	1.69	2.04	1.62	1.70
2006 年度	1.70	1.89	1.79	1.71
2007 年度	1.71	1.78	1.57	1.68
2008 年度	1.67	1.79	1.69	1.67
2009 年度	1.66	2.09	1.44	1.66
2010 年度	1.66	1.78	1.31	1.61
2011 年度	1.76	1.72	1.46	1.71
2012 年度	1.82	1.84	1.34	1.74
2013 年度	1.62	1.88	1.50	1.62
2014 年度	1.66	1.81	1.67	1.66
2015 年度	1.63	1.98	1.69	1.66
2016 年度	1.70	1.93	1.50	1.68
2017 年度	1.67	1.86	1.38	1.64
2018 年度	1.59	1.82	1.48	1.59

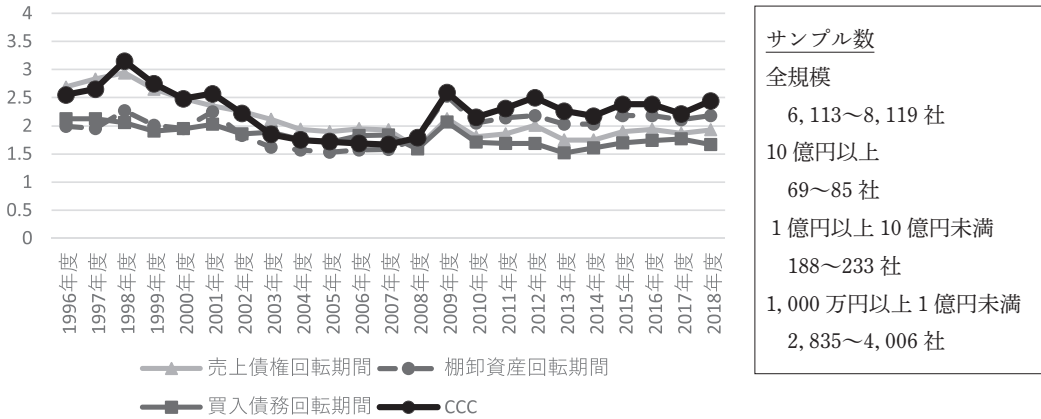
【規模別】 CCC (月)

	10 億円以上	1 億円以上 - 10 億円未満	1 千万円以上 - 1 億円未満	全規模
1996 年度	***	***	***	***
1997 年度	***	***	***	***
1998 年度	***	***	***	***
1999 年度	***	***	***	***
2000 年度	***	***	***	***
2001 年度	***	***	***	***
2002 年度	***	***	***	***
2003 年度	***	***	***	***
2004 年度	0.63	0.84	1.08	0.71
2005 年度	0.56	0.72	1.09	0.65
2006 年度	0.54	0.66	0.78	0.59
2007 年度	0.55	1.03	0.96	0.65
2008 年度	0.69	0.96	1.00	0.75
2009 年度	0.75	0.88	1.30	0.83
2010 年度	0.64	0.97	1.14	0.75
2011 年度	0.63	0.92	1.49	0.77
2012 年度	0.61	0.93	1.07	0.71
2013 年度	0.60	1.19	1.37	0.74
2014 年度	0.71	1.32	1.53	0.85
2015 年度	0.80	1.03	1.32	0.87
2016 年度	0.90	1.11	1.00	0.94
2017 年度	0.88	1.10	1.36	0.96
2018 年度	0.82	0.83	1.23	0.87

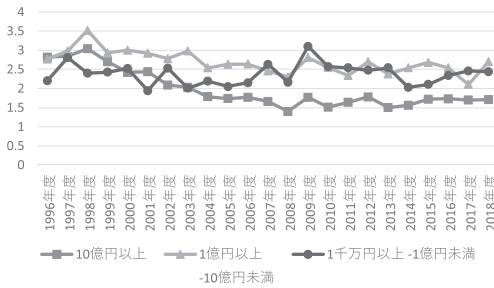
3.12 鉄鋼

3.12.2 回転期間

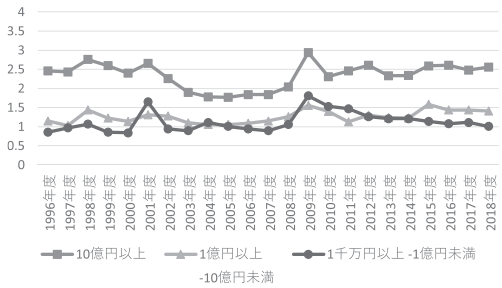
【全規模】 売上債権回転期間，在庫回転期間，仕入債務回転期間，CCC



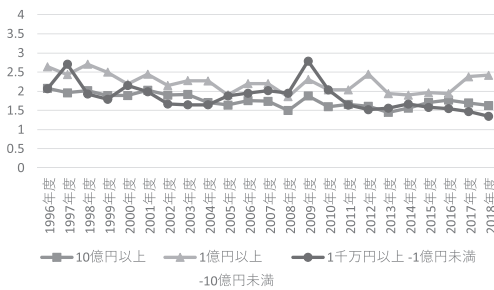
【規模別】 売上債権回転期間（月）



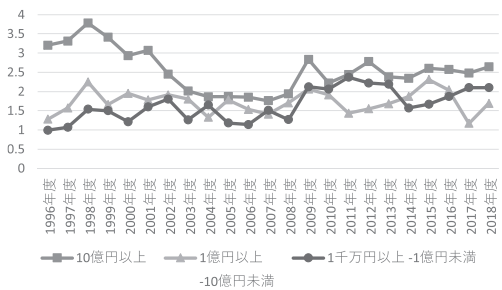
【規模別】 在庫回転期間（月）



【規模別】 仕入債務回転期間（月）



【規模別】 CCC（月）



日本企業の財務構造 (4) (赤石)

【規模別】 売上債権回転期間 (月)

	10 億円以上	1 億円以上 - 10 億円未満	1 千万円以上 - 1 億円未満	全規模
1996 年度	2.82	2.77	2.20	2.69
1997 年度	2.84	2.98	2.81	2.83
1998 年度	3.04	3.52	2.40	2.94
1999 年度	2.70	2.93	2.43	2.65
2000 年度	2.42	3.00	2.52	2.48
2001 年度	2.44	2.92	1.94	2.35
2002 年度	2.09	2.78	2.53	2.25
2003 年度	2.03	2.98	2.01	2.12
2004 年度	1.79	2.54	2.19	1.94
2005 年度	1.74	2.63	2.05	1.90
2006 年度	1.77	2.64	2.15	1.95
2007 年度	1.66	2.46	2.63	1.93
2008 年度	1.40	2.30	2.16	1.61
2009 年度	1.77	2.81	3.10	2.13
2010 年度	1.51	2.55	2.57	1.81
2011 年度	1.64	2.34	2.54	1.86
2012 年度	1.78	2.70	2.48	2.01
2013 年度	1.50	2.38	2.54	1.75
2014 年度	1.56	2.54	2.03	1.75
2015 年度	1.72	2.68	2.11	1.90
2016 年度	1.73	2.54	2.34	1.94
2017 年度	1.70	2.11	2.46	1.87
2018 年度	1.71	2.70	2.44	1.93

【規模別】 在庫回転期間 (月)

	10 億円以上	1 億円以上 - 10 億円未満	1 千万円以上 - 1 億円未満	全規模
1996 年度	2.46	1.15	0.86	1.99
1997 年度	2.43	1.03	0.97	1.95
1998 年度	2.76	1.44	1.07	2.27
1999 年度	2.60	1.23	0.86	2.01
2000 年度	2.40	1.14	0.84	1.95
2001 年度	2.66	1.31	1.65	2.25
2002 年度	2.26	1.28	0.94	1.83
2003 年度	1.90	1.10	0.90	1.62
2004 年度	1.78	1.06	1.11	1.57
2005 年度	1.77	1.06	1.01	1.53
2006 年度	1.84	1.09	0.94	1.57
2007 年度	1.84	1.15	0.90	1.58
2008 年度	2.04	1.26	1.06	1.77
2009 年度	2.94	1.56	1.81	2.53
2010 年度	2.31	1.40	1.53	2.05
2011 年度	2.46	1.13	1.47	2.14
2012 年度	2.61	1.30	1.26	2.18
2013 年度	2.33	1.24	1.21	2.03
2014 年度	2.34	1.23	1.21	2.03
2015 年度	2.59	1.59	1.14	2.18
2016 年度	2.61	1.44	1.08	2.18
2017 年度	2.48	1.44	1.11	2.11
2018 年度	2.56	1.41	1.01	2.18

【規模別】 仕入債務回転期間 (月)

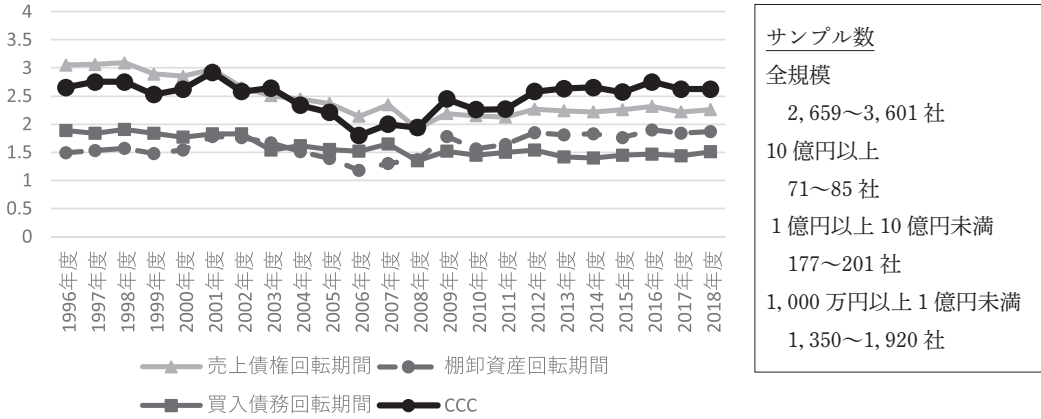
	10 億円以上	1 億円以上 - 10 億円未満	1 千万円以上 - 1 億円未満	全規模
1996 年度	2.08	2.64	2.07	2.13
1997 年度	1.96	2.44	2.71	2.13
1998 年度	2.02	2.71	1.93	2.06
1999 年度	1.89	2.50	1.79	1.91
2000 年度	1.89	2.19	2.15	1.95
2001 年度	2.03	2.45	1.99	2.03
2002 年度	1.90	2.15	1.67	1.86
2003 年度	1.92	2.28	1.65	1.89
2004 年度	1.71	2.27	1.65	1.76
2005 年度	1.64	1.91	1.88	1.71
2006 年度	1.76	2.20	1.95	1.83
2007 年度	1.74	2.20	2.02	1.84
2008 年度	1.50	1.86	1.95	1.59
2009 年度	1.88	2.31	2.79	2.07
2010 年度	1.60	2.04	2.04	1.71
2011 年度	1.66	2.04	1.64	1.69
2012 年度	1.61	2.45	1.52	1.69
2013 年度	1.45	1.94	1.56	1.52
2014 年度	1.56	1.90	1.67	1.61
2015 年度	1.71	1.96	1.58	1.70
2016 年度	1.77	1.94	1.55	1.74
2017 年度	1.70	2.38	1.47	1.77
2018 年度	1.63	2.42	1.35	1.67

【規模別】 CCC (月)

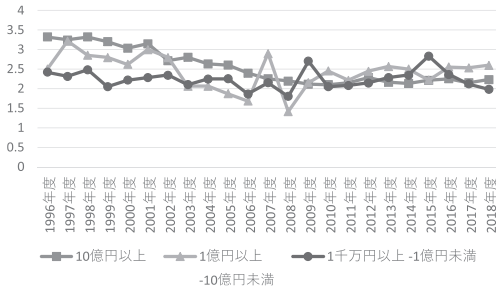
	10 億円以上	1 億円以上 - 10 億円未満	1 千万円以上 - 1 億円未満	全規模
1996 年度	3.20	1.28	0.99	2.55
1997 年度	3.31	1.57	1.07	2.65
1998 年度	3.78	2.25	1.54	3.15
1999 年度	3.41	1.66	1.50	2.75
2000 年度	2.93	1.95	1.21	2.48
2001 年度	3.07	1.78	1.60	2.57
2002 年度	2.45	1.91	1.80	2.22
2003 年度	2.01	1.80	1.26	1.85
2004 年度	1.86	1.33	1.65	1.75
2005 年度	1.87	1.78	1.18	1.72
2006 年度	1.85	1.53	1.14	1.69
2007 年度	1.76	1.41	1.51	1.67
2008 年度	1.94	1.70	1.27	1.79
2009 年度	2.83	2.06	2.12	2.59
2010 年度	2.22	1.91	2.06	2.15
2011 年度	2.44	1.43	2.37	2.31
2012 年度	2.78	1.55	2.22	2.50
2013 年度	2.38	1.68	2.19	2.26
2014 年度	2.34	1.87	1.57	2.17
2015 年度	2.60	2.31	1.67	2.38
2016 年度	2.57	2.04	1.87	2.38
2017 年度	2.48	1.17	2.10	2.21
2018 年度	2.64	1.69	2.10	2.44

3.13 非鉄金属

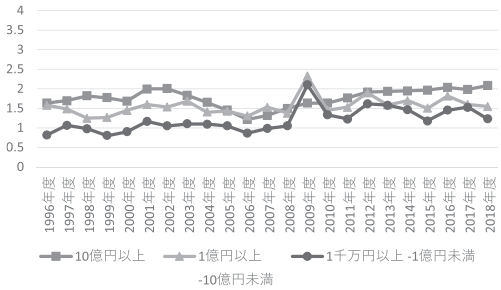
【全規模】 売上債権回転期間，在庫回転期間，仕入債務回転期間，CCC



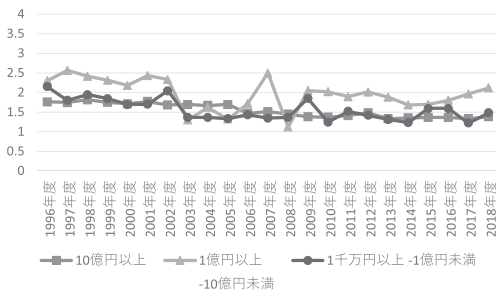
【規模別】 売上債権回転期間（月）



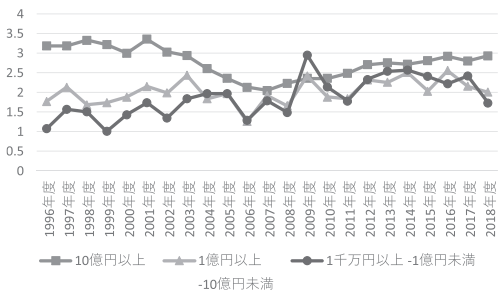
【規模別】 在庫回転期間（月）



【規模別】 仕入債務回転期間（月）



【規模別】 CCC（月）



日本企業の財務構造 (4) (赤石)

【規模別】 売上債権回転期間 (月)

	10 億円以上	1 億円以上 - 10 億円未満	1 千万円以上 - 1 億円未満	全規模
1996 年度	3.32	2.50	2.42	3.05
1997 年度	3.24	3.21	2.31	3.06
1998 年度	3.32	2.85	2.48	3.09
1999 年度	3.20	2.79	2.05	2.89
2000 年度	3.03	2.62	2.22	2.85
2001 年度	3.14	2.99	2.28	2.97
2002 年度	2.71	2.79	2.34	2.65
2003 年度	2.80	2.06	2.10	2.51
2004 年度	2.63	2.06	2.24	2.45
2005 年度	2.60	1.87	2.25	2.37
2006 年度	2.39	1.68	1.86	2.14
2007 年度	2.25	2.89	2.15	2.35
2008 年度	2.19	1.41	1.80	1.92
2009 年度	2.11	2.15	2.70	2.19
2010 年度	2.10	2.45	2.05	2.15
2011 年度	2.14	2.21	2.08	2.13
2012 年度	2.28	2.44	2.14	2.27
2013 年度	2.16	2.56	2.28	2.24
2014 年度	2.13	2.50	2.34	2.22
2015 年度	2.21	2.22	2.83	2.26
2016 年度	2.25	2.55	2.36	2.32
2017 年度	2.15	2.53	2.12	2.22
2018 年度	2.23	2.59	1.98	2.26

【規模別】 在庫回転期間 (月)

	10 億円以上	1 億円以上 - 10 億円未満	1 千万円以上 - 1 億円未満	全規模
1996 年度	1.63	1.57	0.81	1.49
1997 年度	1.69	1.48	1.06	1.53
1998 年度	1.82	1.24	0.97	1.57
1999 年度	1.77	1.26	0.80	1.48
2000 年度	1.68	1.44	0.90	1.54
2001 年度	1.99	1.59	1.16	1.78
2002 年度	2.00	1.53	1.05	1.76
2003 年度	1.83	1.68	1.10	1.67
2004 年度	1.65	1.40	1.09	1.51
2005 年度	1.45	1.42	1.05	1.39
2006 年度	1.21	1.30	0.86	1.18
2007 年度	1.31	1.52	0.98	1.30
2008 年度	1.49	1.37	1.05	1.37
2009 年度	1.63	2.32	2.10	1.78
2010 年度	1.63	1.45	1.33	1.56
2011 年度	1.76	1.52	1.22	1.64
2012 年度	1.91	1.89	1.61	1.85
2013 年度	1.93	1.58	1.57	1.81
2014 年度	1.94	1.69	1.46	1.83
2015 年度	1.96	1.50	1.17	1.76
2016 年度	2.03	1.81	1.45	1.90
2017 年度	1.98	1.59	1.52	1.84
2018 年度	2.08	1.54	1.23	1.87

【規模別】 仕入債務回転期間 (月)

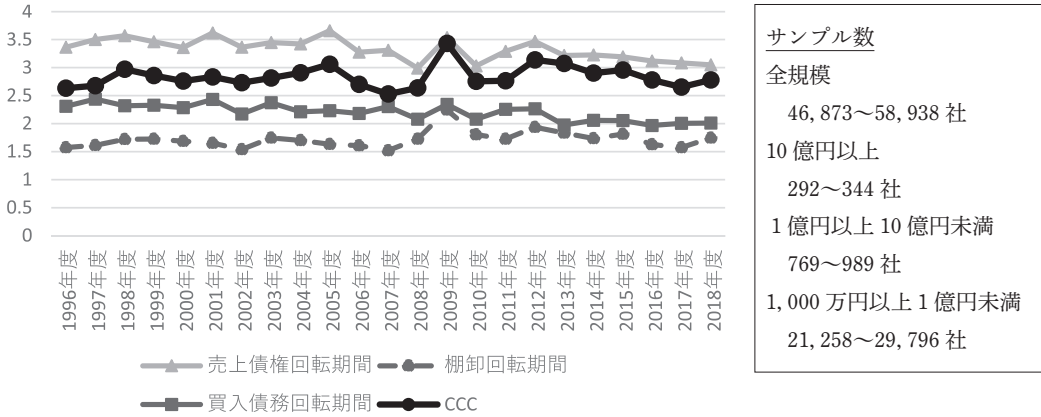
	10 億円以上	1 億円以上 - 10 億円未満	1 千万円以上 - 1 億円未満	全規模
1996 年度	1.76	2.30	2.15	1.89
1997 年度	1.74	2.56	1.80	1.84
1998 年度	1.81	2.41	1.94	1.91
1999 年度	1.75	2.31	1.84	1.84
2000 年度	1.71	2.18	1.69	1.77
2001 年度	1.77	2.43	1.70	1.83
2002 年度	1.68	2.33	2.04	1.83
2003 年度	1.69	1.30	1.36	1.54
2004 年度	1.67	1.62	1.36	1.62
2005 年度	1.69	1.32	1.33	1.55
2006 年度	1.47	1.72	1.43	1.52
2007 年度	1.51	2.49	1.34	1.65
2008 年度	1.45	1.12	1.36	1.35
2009 年度	1.38	2.05	1.85	1.52
2010 年度	1.37	2.02	1.24	1.45
2011 年度	1.41	1.89	1.52	1.50
2012 年度	1.48	2.01	1.42	1.54
2013 年度	1.33	1.88	1.31	1.42
2014 年度	1.35	1.68	1.23	1.40
2015 年度	1.36	1.69	1.59	1.45
2016 年度	1.36	1.80	1.59	1.47
2017 年度	1.33	1.96	1.22	1.44
2018 年度	1.38	2.12	1.48	1.51

【規模別】 CCC (月)

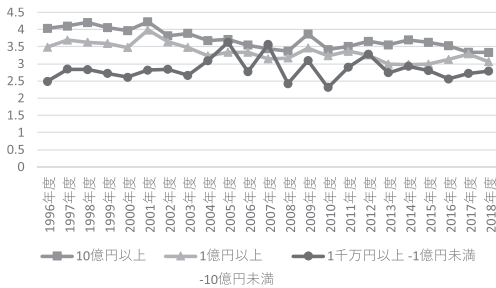
	10 億円以上	1 億円以上 - 10 億円未満	1 千万円以上 - 1 億円未満	全規模
1996 年度	3.19	1.77	1.08	2.65
1997 年度	3.19	2.13	1.57	2.75
1998 年度	3.33	1.68	1.51	2.75
1999 年度	3.22	1.74	1.01	2.53
2000 年度	3.00	1.88	1.43	2.62
2001 年度	3.36	2.15	1.74	2.92
2002 年度	3.03	1.99	1.35	2.58
2003 年度	2.94	2.44	1.84	2.64
2004 年度	2.61	1.84	1.97	2.34
2005 年度	2.36	1.97	1.97	2.21
2006 年度	2.13	1.26	1.29	1.80
2007 年度	2.05	1.92	1.79	2.00
2008 年度	2.23	1.66	1.49	1.94
2009 年度	2.36	2.42	2.95	2.45
2010 年度	2.36	1.88	2.14	2.26
2011 年度	2.49	1.84	1.78	2.27
2012 年度	2.71	2.32	2.33	2.58
2013 年度	2.76	2.26	2.54	2.63
2014 年度	2.72	2.51	2.57	2.65
2015 年度	2.81	2.03	2.41	2.57
2016 年度	2.92	2.56	2.22	2.75
2017 年度	2.80	2.16	2.42	2.62
2018 年度	2.93	2.01	1.73	2.62

3.14 機械

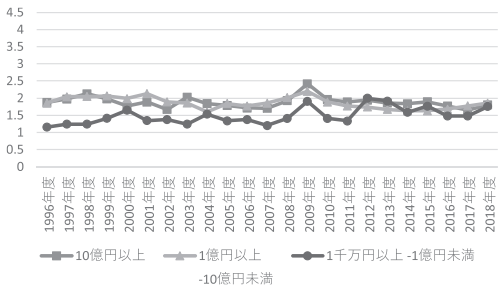
【全規模】売上債権回転期間，在庫回転期間，仕入債務回転期間，CCC



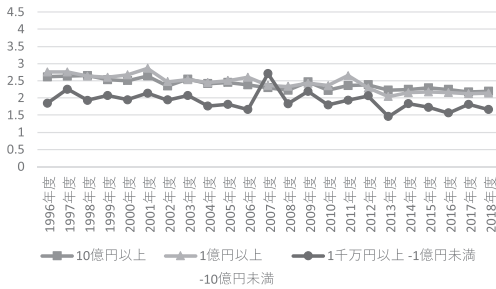
【規模別】売上債権回転期間（月）



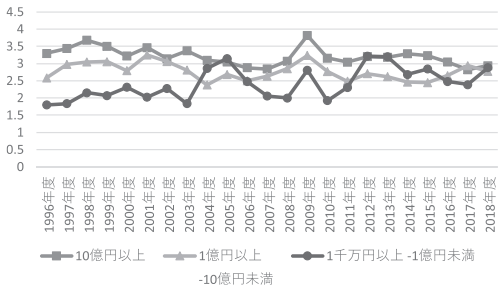
【規模別】在庫回転期間（月）



【規模別】仕入債務回転期間（月）



【規模別】CCC（月）



日本企業の財務構造 (4) (赤石)

【規模別】 売上債権回転期間 (月)

	10 億円以上	1 億円以上 - 10 億円未満	1 千万円以上 - 1 億円未満	全規模
1996 年度	4.03	3.48	2.49	3.36
1997 年度	4.10	3.69	2.85	3.50
1998 年度	4.20	3.63	2.83	3.57
1999 年度	4.05	3.59	2.72	3.46
2000 年度	3.96	3.48	2.61	3.36
2001 年度	4.22	3.98	2.82	3.62
2002 年度	3.82	3.64	2.84	3.37
2003 年度	3.89	3.48	2.66	3.45
2004 年度	3.68	3.23	3.09	3.42
2005 年度	3.71	3.34	3.62	3.66
2006 年度	3.55	3.33	2.77	3.28
2007 年度	3.44	3.14	3.57	3.31
2008 年度	3.37	3.17	2.42	2.99
2009 年度	3.87	3.46	3.09	3.54
2010 年度	3.41	3.24	2.31	3.03
2011 年度	3.51	3.36	2.90	3.29
2012 年度	3.65	3.26	3.28	3.47
2013 年度	3.55	2.99	2.74	3.22
2014 年度	3.70	2.98	2.93	3.23
2015 年度	3.63	2.99	2.80	3.20
2016 年度	3.52	3.13	2.56	3.12
2017 年度	3.34	3.29	2.72	3.09
2018 年度	3.33	3.06	2.79	3.05

【規模別】 在庫回転期間 (月)

	10 億円以上	1 億円以上 - 10 億円未満	1 千万円以上 - 1 億円未満	全規模
1996 年度	1.87	1.85	1.16	1.57
1997 年度	1.97	2.04	1.25	1.61
1998 年度	2.13	2.05	1.25	1.72
1999 年度	1.98	2.07	1.41	1.73
2000 年度	1.76	1.99	1.65	1.68
2001 年度	1.88	2.13	1.35	1.65
2002 年度	1.67	1.89	1.38	1.54
2003 年度	2.03	1.86	1.24	1.74
2004 年度	1.84	1.60	1.53	1.70
2005 年度	1.79	1.85	1.34	1.63
2006 年度	1.71	1.77	1.37	1.61
2007 年度	1.71	1.85	1.20	1.52
2008 年度	1.93	2.02	1.41	1.73
2009 年度	2.42	2.20	1.91	2.24
2010 年度	1.96	1.88	1.41	1.80
2011 年度	1.89	1.77	1.33	1.73
2012 年度	1.94	1.74	2.00	1.93
2013 年度	1.86	1.67	1.92	1.83
2014 年度	1.84	1.63	1.59	1.74
2015 年度	1.90	1.63	1.77	1.81
2016 年度	1.77	1.68	1.48	1.63
2017 年度	1.66	1.78	1.48	1.57
2018 年度	1.80	1.86	1.76	1.74

【規模別】 仕入債務回転期間 (月)

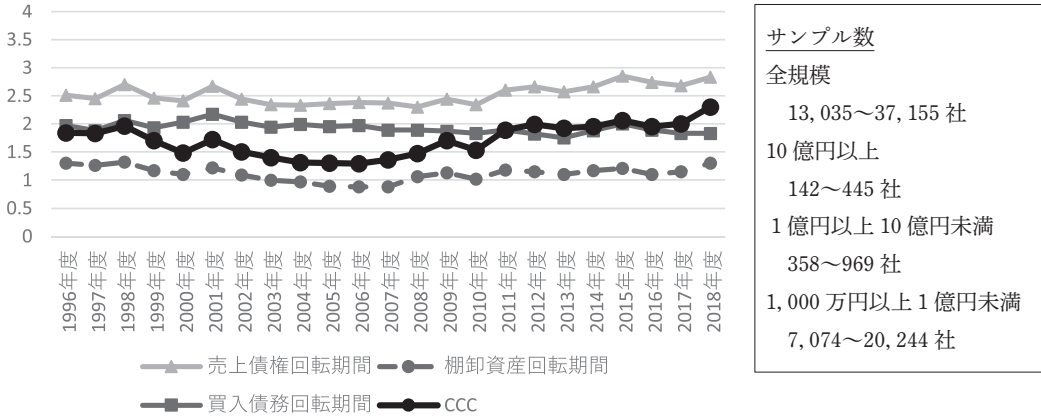
	10 億円以上	1 億円以上 - 10 億円未満	1 千万円以上 - 1 億円未満	全規模
1996 年度	2.61	2.76	1.85	2.31
1997 年度	2.63	2.76	2.25	2.44
1998 年度	2.65	2.63	1.93	2.32
1999 年度	2.53	2.60	2.07	2.33
2000 年度	2.51	2.67	1.94	2.28
2001 年度	2.64	2.87	2.14	2.43
2002 年度	2.35	2.47	1.94	2.17
2003 年度	2.54	2.53	2.07	2.37
2004 年度	2.42	2.45	1.77	2.21
2005 年度	2.45	2.51	1.81	2.23
2006 年度	2.38	2.60	1.67	2.18
2007 年度	2.30	2.36	2.71	2.30
2008 年度	2.22	2.34	1.83	2.08
2009 年度	2.47	2.42	2.19	2.35
2010 年度	2.22	2.36	1.80	2.08
2011 年度	2.36	2.65	1.93	2.25
2012 年度	2.39	2.29	2.06	2.26
2013 年度	2.23	2.04	1.46	1.97
2014 年度	2.25	2.15	1.84	2.06
2015 年度	2.29	2.17	1.73	2.05
2016 年度	2.25	2.16	1.57	1.97
2017 年度	2.17	2.13	1.81	2.00
2018 年度	2.20	2.14	1.67	2.01

【規模別】 CCC (月)

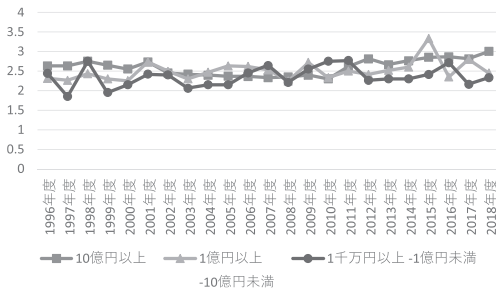
	10 億円以上	1 億円以上 - 10 億円未満	1 千万円以上 - 1 億円未満	全規模
1996 年度	3.29	2.58	1.80	2.63
1997 年度	3.44	2.97	1.84	2.68
1998 年度	3.68	3.05	2.15	2.97
1999 年度	3.50	3.05	2.07	2.86
2000 年度	3.22	2.80	2.32	2.76
2001 年度	3.46	3.25	2.03	2.84
2002 年度	3.14	3.06	2.28	2.73
2003 年度	3.37	2.81	1.84	2.82
2004 年度	3.10	2.38	2.86	2.91
2005 年度	3.05	2.68	3.15	3.06
2006 年度	2.88	2.50	2.48	2.70
2007 年度	2.85	2.63	2.06	2.53
2008 年度	3.07	2.85	2.00	2.64
2009 年度	3.82	3.24	2.81	3.43
2010 年度	3.16	2.77	1.93	2.76
2011 年度	3.04	2.49	2.30	2.76
2012 年度	3.21	2.71	3.22	3.14
2013 年度	3.18	2.62	3.20	3.08
2014 年度	3.29	2.46	2.68	2.90
2015 年度	3.23	2.44	2.84	2.96
2016 年度	3.05	2.65	2.48	2.78
2017 年度	2.82	2.94	2.39	2.65
2018 年度	2.94	2.77	2.88	2.78

3.15 電気機器

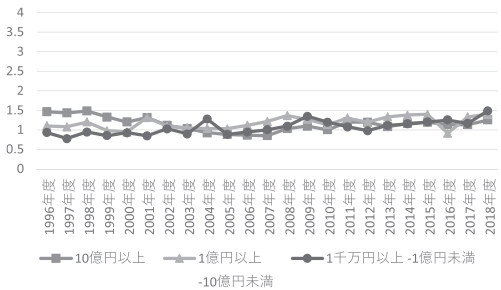
【全規模】売上債権回転期間，在庫回転期間，仕入債務回転期間，CCC



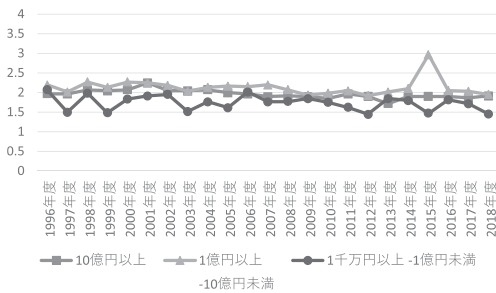
【規模別】売上債権回転期間（月）



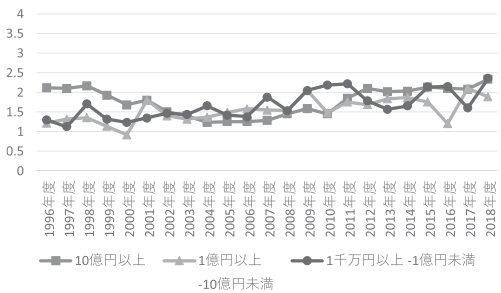
【規模別】在庫回転期間（月）



【規模別】仕入債務回転期間（月）



【規模別】CCC（月）



日本企業の財務構造 (4) (赤石)

【規模別】 売上債権回転期間 (月)

	10 億円以上	1 億円以上 - 10 億円未満	1 千万円以上 - 1 億円未満	全規模
1996 年度	2.63	2.31	2.44	2.51
1997 年度	2.63	2.26	1.85	2.45
1998 年度	2.75	2.43	2.75	2.70
1999 年度	2.65	2.30	1.95	2.46
2000 年度	2.55	2.25	2.15	2.41
2001 年度	2.73	2.73	2.42	2.67
2002 年度	2.45	2.49	2.40	2.44
2003 年度	2.42	2.30	2.06	2.34
2004 年度	2.39	2.47	2.15	2.33
2005 年度	2.37	2.63	2.15	2.36
2006 年度	2.36	2.62	2.45	2.38
2007 年度	2.33	2.53	2.64	2.37
2008 年度	2.35	2.24	2.21	2.30
2009 年度	2.39	2.72	2.55	2.44
2010 年度	2.30	2.33	2.75	2.34
2011 年度	2.61	2.50	2.77	2.60
2012 年度	2.81	2.41	2.26	2.66
2013 年度	2.66	2.52	2.30	2.57
2014 年度	2.76	2.60	2.30	2.66
2015 年度	2.85	3.33	2.41	2.85
2016 年度	2.86	2.35	2.71	2.74
2017 年度	2.81	2.80	2.16	2.68
2018 年度	3.00	2.45	2.33	2.83

【規模別】 在庫回転期間 (月)

	10 億円以上	1 億円以上 - 10 億円未満	1 千万円以上 - 1 億円未満	全規模
1996 年度	1.46	1.10	0.93	1.30
1997 年度	1.43	1.07	0.77	1.26
1998 年度	1.48	1.20	0.94	1.32
1999 年度	1.32	0.97	0.85	1.17
2000 年度	1.20	0.94	0.92	1.10
2001 年度	1.31	1.31	0.84	1.22
2002 年度	1.11	1.09	1.02	1.09
2003 年度	1.03	1.05	0.89	1.00
2004 年度	0.92	1.03	1.27	0.97
2005 年度	0.88	1.02	0.88	0.89
2006 年度	0.86	1.11	0.94	0.88
2007 年度	0.85	1.21	1.00	0.88
2008 年度	1.03	1.36	1.09	1.06
2009 年度	1.09	1.26	1.34	1.13
2010 年度	1.00	1.13	1.19	1.02
2011 年度	1.20	1.30	1.07	1.18
2012 年度	1.19	1.20	0.97	1.15
2013 年度	1.08	1.33	1.11	1.10
2014 年度	1.16	1.37	1.15	1.17
2015 年度	1.19	1.39	1.20	1.21
2016 年度	1.13	0.91	1.25	1.10
2017 年度	1.13	1.33	1.16	1.15
2018 年度	1.25	1.39	1.48	1.30

【規模別】 仕入債務回転期間 (月)

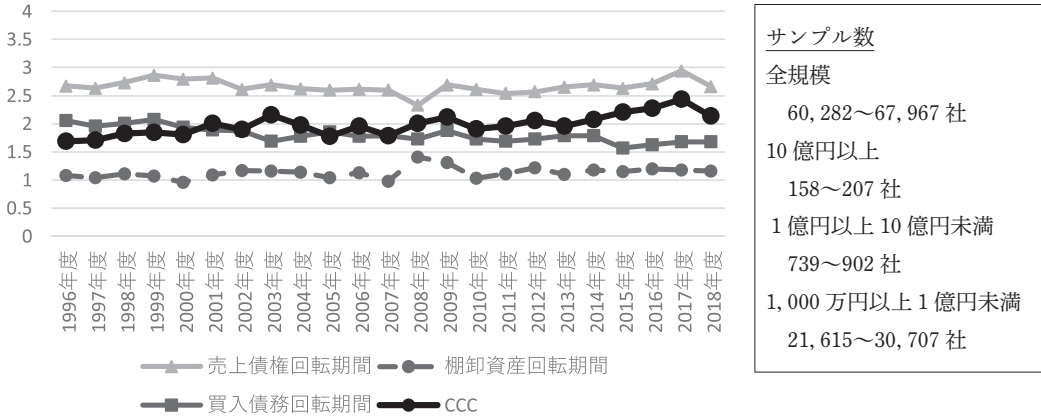
	10 億円以上	1 億円以上 - 10 億円未満	1 千万円以上 - 1 億円未満	全規模
1996 年度	1.97	2.19	2.07	1.97
1997 年度	1.96	2.01	1.49	1.88
1998 年度	2.06	2.27	1.98	2.06
1999 年度	2.04	2.13	1.48	1.93
2000 年度	2.07	2.27	1.83	2.03
2001 年度	2.24	2.24	1.91	2.17
2002 年度	2.05	2.18	1.95	2.03
2003 年度	2.04	2.03	1.51	1.94
2004 年度	2.07	2.13	1.76	1.99
2005 年度	1.99	2.16	1.61	1.95
2006 年度	1.96	2.15	2.01	1.97
2007 年度	1.89	2.19	1.76	1.89
2008 年度	1.92	2.07	1.77	1.89
2009 年度	1.89	1.93	1.84	1.87
2010 年度	1.84	1.98	1.75	1.83
2011 年度	1.96	2.04	1.62	1.89
2012 年度	1.90	1.92	1.44	1.82
2013 年度	1.72	2.01	1.84	1.75
2014 年度	1.89	2.10	1.79	1.88
2015 年度	1.90	2.96	1.47	2.00
2016 年度	1.89	2.05	1.81	1.89
2017 年度	1.86	2.03	1.71	1.83
2018 年度	1.91	1.95	1.45	1.83

【規模別】 CCC (月)

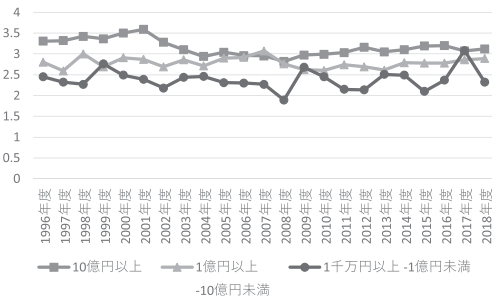
	10 億円以上	1 億円以上 - 10 億円未満	1 千万円以上 - 1 億円未満	全規模
1996 年度	2.12	1.22	1.30	1.84
1997 年度	2.10	1.32	1.13	1.83
1998 年度	2.17	1.36	1.71	1.96
1999 年度	1.93	1.14	1.32	1.70
2000 年度	1.68	0.92	1.24	1.48
2001 年度	1.80	1.80	1.35	1.72
2002 年度	1.51	1.40	1.47	1.50
2003 年度	1.41	1.32	1.44	1.40
2004 年度	1.24	1.37	1.66	1.31
2005 年度	1.26	1.49	1.42	1.30
2006 年度	1.26	1.58	1.38	1.29
2007 年度	1.29	1.55	1.88	1.36
2008 年度	1.46	1.53	1.53	1.47
2009 年度	1.59	2.05	2.05	1.70
2010 年度	1.46	1.48	2.19	1.53
2011 年度	1.85	1.76	2.22	1.89
2012 年度	2.10	1.69	1.79	1.99
2013 年度	2.02	1.84	1.57	1.92
2014 年度	2.03	1.87	1.66	1.95
2015 年度	2.14	1.76	2.14	2.06
2016 年度	2.10	1.21	2.15	1.95
2017 年度	2.08	2.10	1.61	2.00
2018 年度	2.34	1.89	2.36	2.30

3.16 その他製品

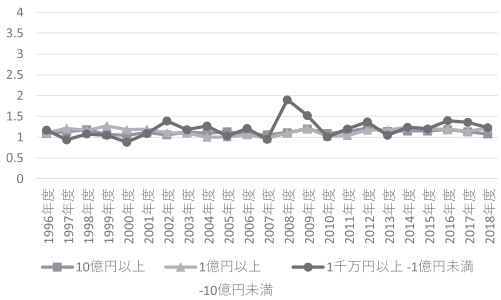
【全規模】売上債権回転期間，在庫回転期間，仕入債務回転期間，CCC



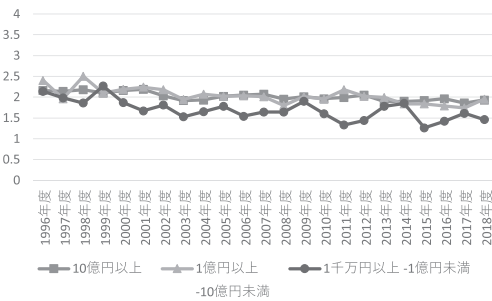
【規模別】売上債権回転期間（月）



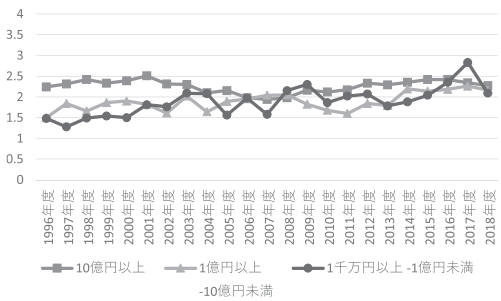
【規模別】在庫回転期間（月）



【規模別】仕入債務回転期間（月）



【規模別】CCC（月）



日本企業の財務構造 (4) (赤石)

【規模別】 売上債権回転期間 (月)

	10 億円以上	1 億円以上 - 10 億円未満	1 千万円以上 - 1 億円未満	全規模
1996 年度	3.31	2.80	2.45	2.67
1997 年度	3.32	2.59	2.32	2.63
1998 年度	3.42	3.00	2.27	2.73
1999 年度	3.36	2.69	2.76	2.86
2000 年度	3.50	2.91	2.49	2.79
2001 年度	3.59	2.87	2.39	2.81
2002 年度	3.28	2.69	2.18	2.61
2003 年度	3.10	2.86	2.44	2.69
2004 年度	2.94	2.71	2.46	2.62
2005 年度	3.04	2.90	2.31	2.60
2006 年度	2.96	2.92	2.30	2.61
2007 年度	2.95	3.07	2.27	2.60
2008 年度	2.82	2.76	1.89	2.33
2009 年度	2.97	2.62	2.68	2.69
2010 年度	2.99	2.60	2.45	2.61
2011 年度	3.03	2.74	2.15	2.54
2012 年度	3.16	2.69	2.14	2.57
2013 年度	3.05	2.61	2.51	2.65
2014 年度	3.10	2.79	2.49	2.69
2015 年度	3.19	2.78	2.10	2.63
2016 年度	3.20	2.78	2.37	2.71
2017 年度	3.07	2.86	3.08	2.94
2018 年度	3.12	2.89	2.32	2.66

【規模別】 在庫回転期間 (月)

	10 億円以上	1 億円以上 - 10 億円未満	1 千万円以上 - 1 億円未満	全規模
1996 年度	1.09	1.10	1.17	1.08
1997 年度	1.13	1.21	0.94	1.04
1998 年度	1.18	1.16	1.08	1.11
1999 年度	1.07	1.27	1.05	1.07
2000 年度	1.05	1.18	0.88	0.96
2001 年度	1.11	1.19	1.09	1.09
2002 年度	1.06	1.10	1.39	1.17
2003 年度	1.12	1.10	1.18	1.16
2004 年度	1.09	1.00	1.27	1.14
2005 年度	1.13	1.01	1.03	1.04
2006 年度	1.07	1.06	1.21	1.13
2007 年度	1.06	0.98	0.95	0.98
2008 年度	1.11	1.09	1.90	1.41
2009 年度	1.20	1.21	1.52	1.31
2010 年度	1.09	1.03	1.01	1.03
2011 年度	1.13	1.04	1.20	1.11
2012 年度	1.22	1.17	1.37	1.22
2013 年度	1.14	1.17	1.05	1.10
2014 年度	1.15	1.24	1.24	1.18
2015 年度	1.15	1.20	1.20	1.15
2016 年度	1.18	1.19	1.40	1.20
2017 年度	1.13	1.14	1.36	1.18
2018 年度	1.08	1.22	1.23	1.16

【規模別】 仕入債務回転期間 (月)

	10 億円以上	1 億円以上 - 10 億円未満	1 千万円以上 - 1 億円未満	全規模
1996 年度	2.16	2.40	2.14	2.06
1997 年度	2.14	1.96	1.98	1.96
1998 年度	2.18	2.50	1.86	2.01
1999 年度	2.10	2.10	2.27	2.08
2000 年度	2.16	2.19	1.87	1.94
2001 年度	2.19	2.24	1.67	1.89
2002 年度	2.03	2.18	1.81	1.88
2003 年度	1.92	1.94	1.53	1.69
2004 年度	1.93	2.07	1.65	1.78
2005 年度	2.02	2.02	1.78	1.86
2006 年度	2.05	2.03	1.54	1.78
2007 年度	2.07	2.01	1.64	1.79
2008 年度	1.95	1.80	1.64	1.73
2009 年度	2.01	2.01	1.90	1.88
2010 年度	1.96	1.95	1.60	1.73
2011 年度	1.99	2.18	1.33	1.69
2012 年度	2.05	2.02	1.44	1.73
2013 年度	1.90	1.99	1.78	1.79
2014 年度	1.90	1.84	1.85	1.79
2015 年度	1.92	1.84	1.26	1.57
2016 年度	1.96	1.79	1.42	1.63
2017 年度	1.86	1.74	1.61	1.68
2018 年度	1.93	1.95	1.46	1.68

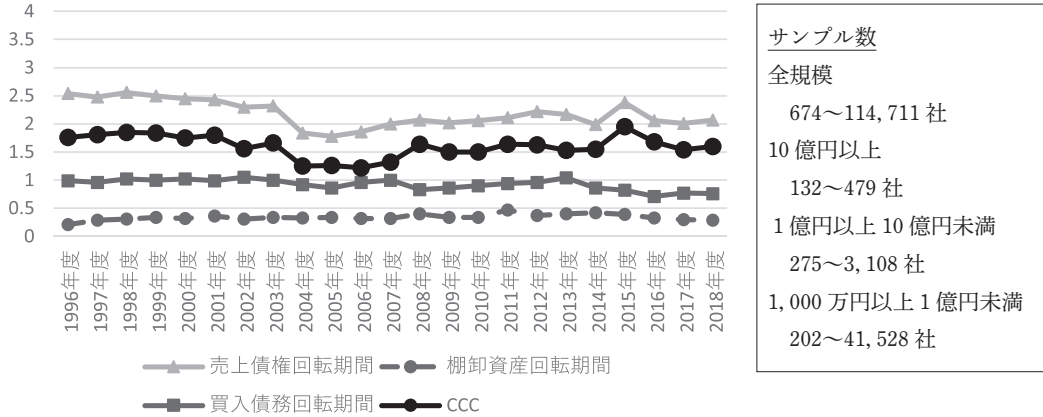
【規模別】 CCC (月)

	10 億円以上	1 億円以上 - 10 億円未満	1 千万円以上 - 1 億円未満	全規模
1996 年度	2.24	1.50	1.48	1.69
1997 年度	2.31	1.84	1.28	1.71
1998 年度	2.42	1.66	1.49	1.83
1999 年度	2.33	1.86	1.54	1.85
2000 年度	2.39	1.90	1.50	1.81
2001 年度	2.51	1.82	1.81	2.01
2002 年度	2.31	1.61	1.76	1.90
2003 年度	2.30	2.02	2.09	2.16
2004 年度	2.10	1.64	2.08	1.98
2005 年度	2.15	1.89	1.56	1.78
2006 年度	1.98	1.95	1.97	1.96
2007 年度	1.94	2.04	1.58	1.79
2008 年度	1.98	2.05	2.15	2.01
2009 年度	2.16	1.82	2.30	2.12
2010 年度	2.12	1.68	1.86	1.91
2011 年度	2.17	1.60	2.02	1.96
2012 年度	2.33	1.84	2.07	2.06
2013 年度	2.29	1.79	1.78	1.96
2014 年度	2.35	2.19	1.88	2.08
2015 年度	2.42	2.14	2.04	2.21
2016 年度	2.42	2.18	2.35	2.28
2017 年度	2.34	2.26	2.83	2.44
2018 年度	2.27	2.16	2.09	2.14

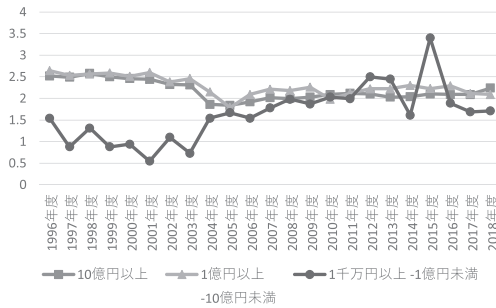
4. 業種別—第三次産業

4.1 情報・通信

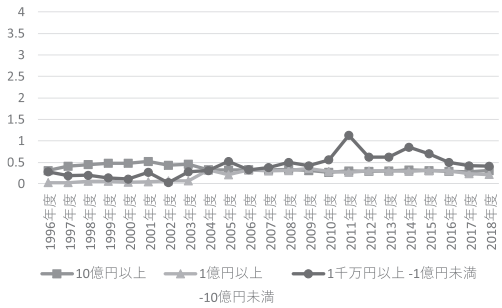
【全規模】 売上債権回転期間，在庫回転期間，仕入債務回転期間，CCC



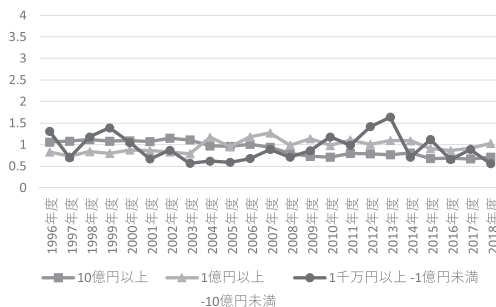
【規模別】 売上債権回転期間（月）



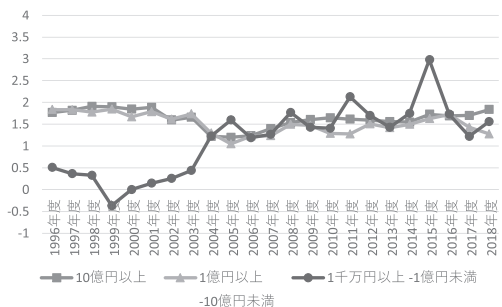
【規模別】 在庫回転期間（月）



【規模別】 仕入債務回転期間（月）



【規模別】 CCC（月）



日本企業の財務構造 (4) (赤石)

【規模別】 売上債権回転期間 (月)

	10 億円以上	1 億円以上 - 10 億円未満	1 千万円以上 - 1 億円未満	全規模
1996 年度	2.52	2.64	1.54	2.54
1997 年度	2.49	2.53	0.88	2.48
1998 年度	2.58	2.56	1.31	2.56
1999 年度	2.50	2.59	0.88	2.50
2000 年度	2.46	2.51	0.94	2.45
2001 年度	2.44	2.60	0.55	2.43
2002 年度	2.32	2.38	1.10	2.30
2003 年度	2.31	2.46	0.73	2.32
2004 年度	1.86	2.15	1.54	1.84
2005 年度	1.84	1.79	1.67	1.78
2006 年度	1.92	2.09	1.54	1.86
2007 年度	2.02	2.21	1.78	2.00
2008 年度	2.00	2.18	1.98	2.07
2009 年度	2.03	2.26	1.87	2.02
2010 年度	2.09	1.98	2.03	2.06
2011 年度	2.12	2.12	1.99	2.11
2012 年度	2.10	2.22	2.50	2.22
2013 年度	2.03	2.22	2.45	2.17
2014 年度	2.04	2.30	1.61	1.99
2015 年度	2.10	2.23	3.40	2.38
2016 年度	2.09	2.29	1.89	2.06
2017 年度	2.09	2.11	1.69	2.01
2018 年度	2.24	2.09	1.71	2.07

【規模別】 在庫回転期間 (月)

	10 億円以上	1 億円以上 - 10 億円未満	1 千万円以上 - 1 億円未満	全規模
1996 年度	0.31	0.03	0.28	0.21
1997 年度	0.41	0.03	0.19	0.29
1998 年度	0.45	0.06	0.20	0.31
1999 年度	0.48	0.06	0.14	0.34
2000 年度	0.48	0.04	0.11	0.32
2001 年度	0.52	0.05	0.27	0.36
2002 年度	0.43	0.07	0.03	0.31
2003 年度	0.46	0.07	0.28	0.34
2004 年度	0.33	0.32	0.31	0.33
2005 年度	0.32	0.21	0.52	0.34
2006 年度	0.33	0.32	0.33	0.32
2007 年度	0.32	0.30	0.38	0.32
2008 年度	0.34	0.31	0.50	0.40
2009 年度	0.31	0.36	0.42	0.34
2010 年度	0.27	0.29	0.56	0.34
2011 年度	0.30	0.27	1.13	0.47
2012 年度	0.29	0.30	0.62	0.37
2013 年度	0.30	0.30	0.62	0.40
2014 年度	0.32	0.29	0.85	0.42
2015 年度	0.31	0.31	0.70	0.39
2016 年度	0.29	0.30	0.50	0.33
2017 年度	0.28	0.24	0.42	0.30
2018 年度	0.31	0.22	0.41	0.29

【規模別】 仕入債務回転期間 (月)

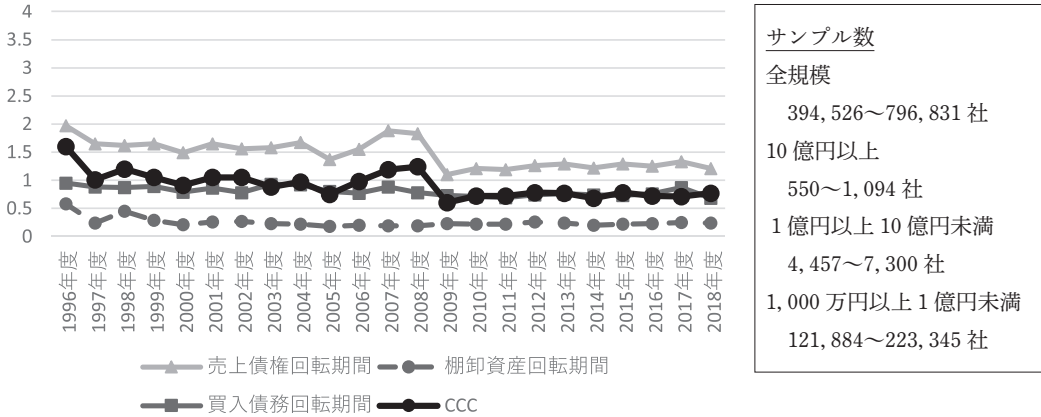
	10 億円以上	1 億円以上 - 10 億円未満	1 千万円以上 - 1 億円未満	全規模
1996 年度	1.06	0.83	1.31	0.99
1997 年度	1.08	0.73	0.70	0.96
1998 年度	1.12	0.84	1.18	1.02
1999 年度	1.08	0.80	1.39	1.00
2000 年度	1.09	0.88	1.05	1.02
2001 年度	1.07	0.86	0.67	0.99
2002 年度	1.15	0.83	0.87	1.05
2003 年度	1.11	0.79	0.57	1.00
2004 年度	0.97	1.17	0.62	0.92
2005 年度	0.96	0.95	0.59	0.86
2006 年度	1.01	1.18	0.68	0.96
2007 年度	0.94	1.27	0.89	1.00
2008 年度	0.80	0.99	0.71	0.83
2009 年度	0.73	1.14	0.86	0.86
2010 年度	0.71	0.98	1.18	0.90
2011 年度	0.80	1.11	0.99	0.94
2012 年度	0.79	1.01	1.42	0.96
2013 年度	0.77	1.10	1.64	1.04
2014 年度	0.81	1.09	0.71	0.86
2015 年度	0.68	0.91	1.12	0.82
2016 年度	0.69	0.86	0.66	0.71
2017 年度	0.67	0.92	0.89	0.77
2018 年度	0.71	1.03	0.56	0.76

【規模別】 CCC (月)

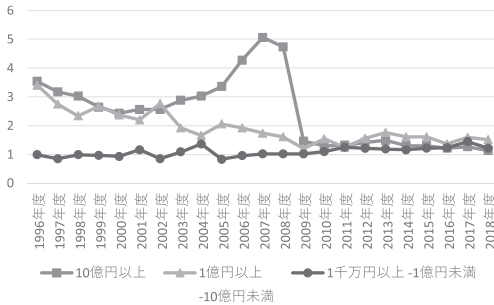
	10 億円以上	1 億円以上 - 10 億円未満	1 千万円以上 - 1 億円未満	全規模
1996 年度	1.77	1.84	0.51	1.76
1997 年度	1.82	1.83	0.37	1.81
1998 年度	1.91	1.78	0.33	1.85
1999 年度	1.90	1.85	-0.37	1.84
2000 年度	1.85	1.67	0.00	1.75
2001 年度	1.89	1.79	0.15	1.80
2002 年度	1.60	1.62	0.26	1.56
2003 年度	1.66	1.74	0.44	1.66
2004 年度	1.22	1.30	1.23	1.25
2005 年度	1.20	1.05	1.60	1.26
2006 年度	1.24	1.23	1.19	1.22
2007 年度	1.40	1.24	1.27	1.32
2008 年度	1.54	1.50	1.77	1.64
2009 年度	1.61	1.48	1.43	1.50
2010 年度	1.65	1.29	1.41	1.50
2011 年度	1.62	1.28	2.13	1.64
2012 年度	1.60	1.51	1.70	1.63
2013 年度	1.56	1.42	1.43	1.53
2014 年度	1.55	1.50	1.75	1.55
2015 年度	1.73	1.63	2.98	1.95
2016 年度	1.69	1.73	1.73	1.68
2017 年度	1.70	1.43	1.22	1.54
2018 年度	1.84	1.28	1.56	1.60

4.2 サービス

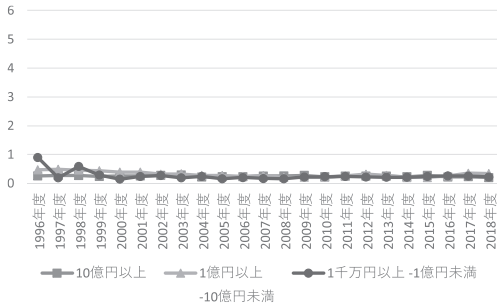
【全規模】売上債権回転期間，在庫回転期間，仕入債務回転期間，CCC



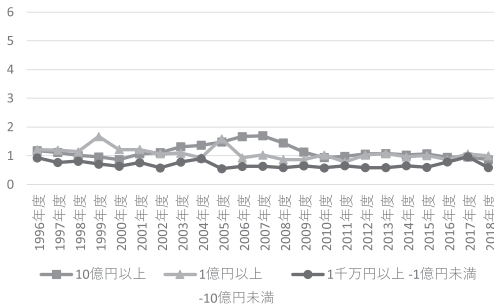
【規模別】売上債権回転期間（月）



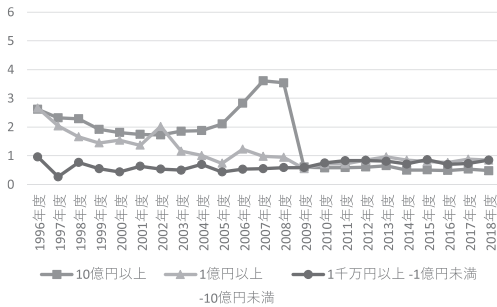
【規模別】在庫回転期間（月）



【規模別】仕入債務回転期間（月）



【規模別】CCC（月）



日本企業の財務構造 (4) (赤石)

【規模別】 売上債権回転期間 (月)

	10 億円以上	1 億円以上 - 10 億円未満	1 千万円以上 - 1 億円未満	全規模
1996 年度	3.54	3.40	0.99	1.97
1997 年度	3.17	2.75	0.85	1.65
1998 年度	3.03	2.34	0.99	1.62
1999 年度	2.64	2.68	0.97	1.65
2000 年度	2.43	2.37	0.93	1.49
2001 年度	2.56	2.20	1.16	1.65
2002 年度	2.56	2.77	0.85	1.56
2003 年度	2.88	1.92	1.09	1.58
2004 年度	3.03	1.66	1.36	1.67
2005 年度	3.36	2.06	0.83	1.37
2006 年度	4.27	1.92	0.96	1.55
2007 年度	5.06	1.74	1.02	1.88
2008 年度	4.73	1.61	1.02	1.83
2009 年度	1.46	1.20	1.02	1.10
2010 年度	1.29	1.54	1.10	1.21
2011 年度	1.32	1.24	1.25	1.19
2012 年度	1.42	1.56	1.21	1.26
2013 年度	1.49	1.76	1.19	1.29
2014 年度	1.30	1.61	1.16	1.22
2015 年度	1.30	1.61	1.22	1.29
2016 年度	1.22	1.36	1.23	1.25
2017 年度	1.27	1.59	1.45	1.33
2018 年度	1.14	1.51	1.22	1.21

【規模別】 在庫回転期間 (月)

	10 億円以上	1 億円以上 - 10 億円未満	1 千万円以上 - 1 億円未満	全規模
1996 年度	0.26	0.47	0.90	0.58
1997 年度	0.27	0.49	0.19	0.24
1998 年度	0.27	0.46	0.59	0.45
1999 年度	0.24	0.44	0.29	0.29
2000 年度	0.25	0.39	0.15	0.21
2001 年度	0.26	0.39	0.24	0.26
2002 年度	0.28	0.32	0.27	0.27
2003 年度	0.29	0.33	0.19	0.23
2004 年度	0.22	0.28	0.24	0.22
2005 年度	0.23	0.27	0.16	0.18
2006 年度	0.23	0.24	0.20	0.20
2007 年度	0.25	0.27	0.17	0.19
2008 年度	0.26	0.21	0.16	0.19
2009 年度	0.28	0.21	0.22	0.23
2010 年度	0.23	0.21	0.23	0.22
2011 年度	0.25	0.26	0.24	0.22
2012 年度	0.25	0.32	0.22	0.26
2013 年度	0.25	0.28	0.21	0.24
2014 年度	0.23	0.20	0.21	0.20
2015 年度	0.28	0.20	0.24	0.22
2016 年度	0.22	0.26	0.26	0.23
2017 年度	0.23	0.35	0.25	0.25
2018 年度	0.20	0.34	0.22	0.24

【規模別】 仕入債務回転期間 (月)

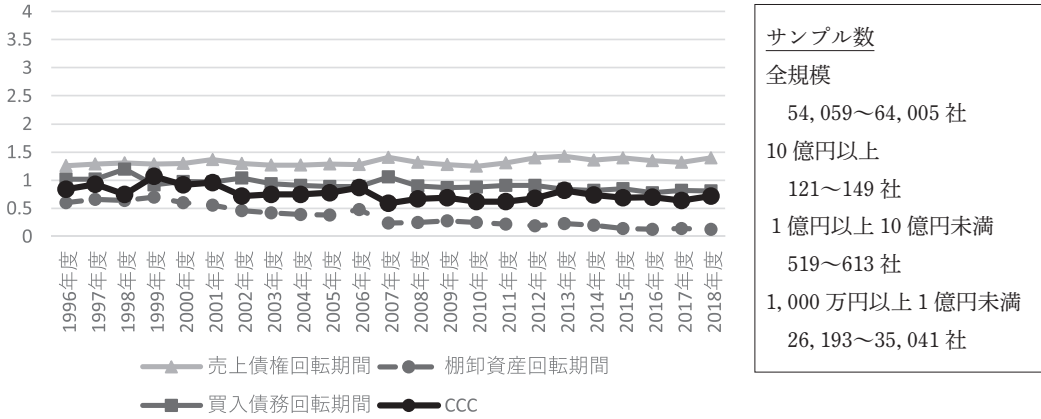
	10 億円以上	1 億円以上 - 10 億円未満	1 千万円以上 - 1 億円未満	全規模
1996 年度	1.18	1.21	0.93	0.95
1997 年度	1.12	1.20	0.77	0.88
1998 年度	1.01	1.14	0.81	0.87
1999 年度	0.96	1.67	0.71	0.89
2000 年度	0.87	1.22	0.64	0.79
2001 年度	1.07	1.22	0.76	0.86
2002 年度	1.11	1.07	0.58	0.78
2003 年度	1.32	1.09	0.78	0.93
2004 年度	1.37	0.93	0.90	0.92
2005 年度	1.48	1.59	0.55	0.80
2006 年度	1.67	0.93	0.63	0.77
2007 年度	1.70	1.03	0.64	0.88
2008 年度	1.45	0.87	0.59	0.78
2009 年度	1.13	0.86	0.65	0.73
2010 年度	0.94	1.03	0.58	0.71
2011 年度	0.98	0.78	0.66	0.69
2012 年度	1.06	1.03	0.59	0.74
2013 年度	1.08	1.08	0.59	0.76
2014 年度	1.03	0.96	0.66	0.74
2015 年度	1.07	1.01	0.60	0.73
2016 年度	0.95	0.86	0.79	0.76
2017 年度	0.96	1.06	0.97	0.87
2018 年度	0.86	1.00	0.59	0.68

【規模別】 CCC (月)

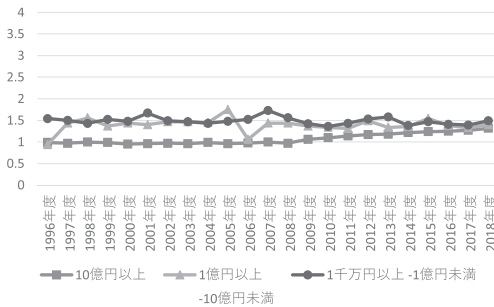
	10 億円以上	1 億円以上 - 10 億円未満	1 千万円以上 - 1 億円未満	全規模
1996 年度	2.62	2.66	0.96	1.60
1997 年度	2.32	2.04	0.27	1.01
1998 年度	2.29	1.66	0.77	1.20
1999 年度	1.92	1.45	0.55	1.05
2000 年度	1.81	1.54	0.44	0.91
2001 年度	1.75	1.37	0.64	1.05
2002 年度	1.73	2.02	0.54	1.05
2003 年度	1.85	1.16	0.50	0.88
2004 年度	1.88	1.01	0.70	0.97
2005 年度	2.11	0.74	0.44	0.75
2006 年度	2.83	1.23	0.53	0.98
2007 年度	3.61	0.98	0.55	1.19
2008 年度	3.54	0.95	0.59	1.24
2009 年度	0.61	0.55	0.59	0.60
2010 年度	0.58	0.72	0.75	0.72
2011 年度	0.59	0.72	0.83	0.72
2012 年度	0.61	0.85	0.84	0.78
2013 年度	0.66	0.96	0.81	0.77
2014 年度	0.50	0.85	0.71	0.68
2015 年度	0.51	0.80	0.86	0.78
2016 年度	0.49	0.76	0.70	0.72
2017 年度	0.54	0.88	0.73	0.71
2018 年度	0.48	0.85	0.85	0.77

4.3 陸運

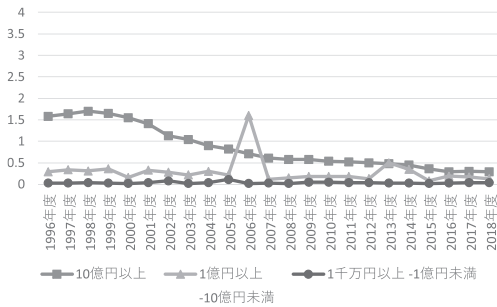
【全規模】売上債権回転期間，在庫回転期間，仕入債務回転期間，CCC



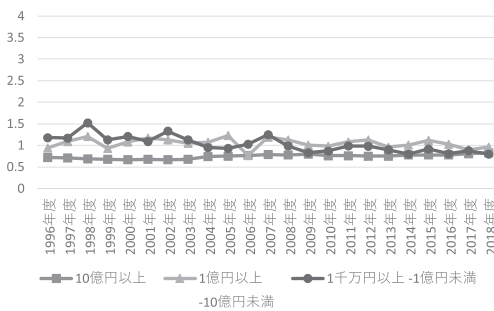
【規模別】売上債権回転期間（月）



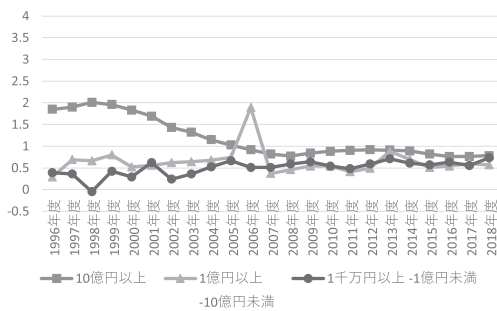
【規模別】在庫回転期間（月）



【規模別】仕入債務回転期間（月）



【規模別】CCC（月）



日本企業の財務構造 (4) (赤石)

【規模別】 売上債権回転期間 (月)

	10 億円以上	1 億円以上 - 10 億円未満	1 千万円以上 - 1 億円未満	全規模
1996 年度	0.99	0.94	1.54	1.26
1997 年度	0.97	1.44	1.50	1.29
1998 年度	1.00	1.56	1.43	1.31
1999 年度	0.99	1.37	1.52	1.29
2000 年度	0.95	1.44	1.48	1.30
2001 年度	0.96	1.40	1.67	1.37
2002 年度	0.97	1.47	1.49	1.30
2003 年度	0.96	1.47	1.47	1.27
2004 年度	0.99	1.45	1.43	1.27
2005 年度	0.96	1.75	1.48	1.29
2006 年度	0.98	1.06	1.52	1.28
2007 年度	1.00	1.44	1.73	1.41
2008 年度	0.97	1.44	1.56	1.32
2009 年度	1.06	1.37	1.42	1.28
2010 年度	1.10	1.34	1.36	1.25
2011 年度	1.14	1.31	1.43	1.31
2012 年度	1.17	1.49	1.53	1.40
2013 年度	1.18	1.34	1.58	1.43
2014 年度	1.22	1.36	1.38	1.36
2015 年度	1.24	1.55	1.47	1.40
2016 年度	1.25	1.38	1.41	1.35
2017 年度	1.27	1.33	1.39	1.32
2018 年度	1.32	1.40	1.49	1.40

【規模別】 在庫回転期間 (月)

	10 億円以上	1 億円以上 - 10 億円未満	1 千万円以上 - 1 億円未満	全規模
1996 年度	1.58	0.29	0.03	0.60
1997 年度	1.64	0.34	0.03	0.66
1998 年度	1.70	0.31	0.04	0.64
1999 年度	1.65	0.36	0.03	0.70
2000 年度	1.55	0.16	0.02	0.60
2001 年度	1.41	0.33	0.04	0.56
2002 年度	1.13	0.28	0.08	0.46
2003 年度	1.04	0.22	0.02	0.42
2004 年度	0.90	0.30	0.04	0.39
2005 年度	0.82	0.22	0.11	0.38
2006 年度	0.71	1.60	0.02	0.48
2007 年度	0.61	0.12	0.03	0.24
2008 年度	0.58	0.15	0.02	0.25
2009 年度	0.58	0.18	0.05	0.28
2010 年度	0.54	0.18	0.05	0.25
2011 年度	0.52	0.18	0.04	0.22
2012 年度	0.50	0.13	0.04	0.19
2013 年度	0.48	0.50	0.03	0.23
2014 年度	0.45	0.35	0.03	0.20
2015 年度	0.36	0.08	0.02	0.14
2016 年度	0.29	0.19	0.03	0.13
2017 年度	0.30	0.17	0.04	0.14
2018 年度	0.29	0.13	0.04	0.13

【規模別】 仕入債務回転期間 (月)

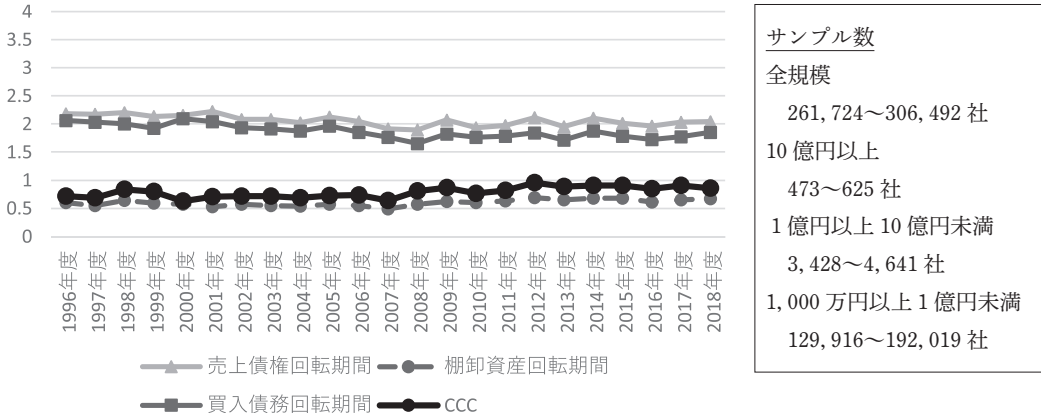
	10 億円以上	1 億円以上 - 10 億円未満	1 千万円以上 - 1 億円未満	全規模
1996 年度	0.72	0.94	1.18	1.02
1997 年度	0.71	1.09	1.17	1.02
1998 年度	0.69	1.21	1.52	1.20
1999 年度	0.68	0.93	1.13	0.92
2000 年度	0.67	1.08	1.21	0.98
2001 年度	0.68	1.17	1.09	0.97
2002 年度	0.67	1.13	1.33	1.04
2003 年度	0.68	1.05	1.13	0.94
2004 年度	0.74	1.07	0.95	0.91
2005 年度	0.75	1.23	0.93	0.89
2006 年度	0.77	0.77	1.03	0.89
2007 年度	0.79	1.19	1.25	1.06
2008 年度	0.78	1.13	0.99	0.90
2009 年度	0.80	1.01	0.83	0.87
2010 年度	0.76	0.98	0.87	0.88
2011 年度	0.76	1.08	0.99	0.91
2012 年度	0.75	1.13	0.98	0.91
2013 年度	0.75	0.96	0.90	0.84
2014 年度	0.78	1.01	0.80	0.82
2015 年度	0.78	1.12	0.92	0.85
2016 年度	0.78	1.03	0.81	0.78
2017 年度	0.81	0.90	0.88	0.82
2018 年度	0.83	0.96	0.80	0.81

【規模別】 CCC (月)

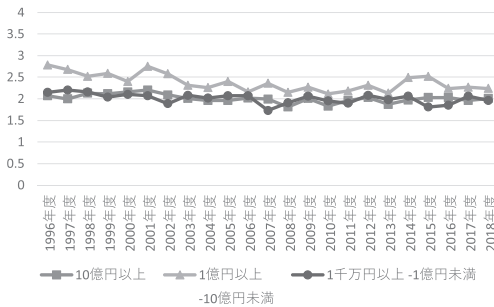
	10 億円以上	1 億円以上 - 10 億円未満	1 千万円以上 - 1 億円未満	全規模
1996 年度	1.85	0.29	0.39	0.84
1997 年度	1.90	0.69	0.36	0.93
1998 年度	2.01	0.66	-0.05	0.75
1999 年度	1.96	0.80	0.42	1.07
2000 年度	1.83	0.52	0.29	0.92
2001 年度	1.69	0.56	0.62	0.96
2002 年度	1.43	0.62	0.24	0.72
2003 年度	1.32	0.64	0.36	0.75
2004 年度	1.15	0.68	0.52	0.75
2005 年度	1.03	0.74	0.66	0.78
2006 年度	0.92	1.89	0.51	0.87
2007 年度	0.82	0.37	0.51	0.59
2008 年度	0.77	0.46	0.59	0.67
2009 年度	0.84	0.54	0.64	0.69
2010 年度	0.88	0.54	0.54	0.62
2011 年度	0.90	0.41	0.48	0.62
2012 年度	0.92	0.49	0.59	0.68
2013 年度	0.91	0.88	0.71	0.82
2014 年度	0.89	0.70	0.61	0.74
2015 年度	0.82	0.51	0.57	0.69
2016 年度	0.76	0.54	0.63	0.70
2017 年度	0.76	0.60	0.55	0.64
2018 年度	0.78	0.57	0.73	0.72

4.4 卸売

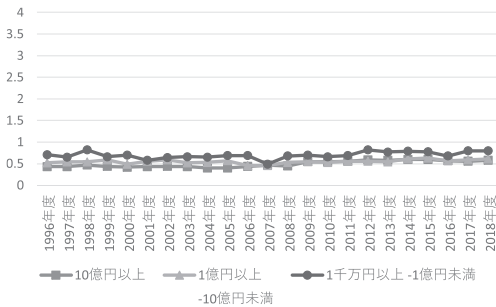
【全規模】 売上債権回転期間，在庫回転期間，仕入債務回転期間，CCC



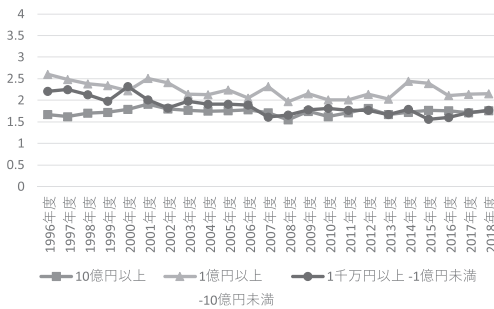
【規模別】 売上債権回転期間（月）



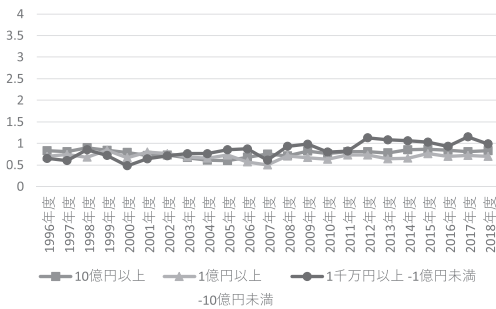
【規模別】 在庫回転期間（月）



【規模別】 仕入債務回転期間（月）



【規模別】 CCC（月）



日本企業の財務構造 (4) (赤石)

【規模別】 売上債権回転期間 (月)

	10 億円以上	1 億円以上 - 10 億円未満	1 千万円以上 - 1 億円未満	全規模
1996 年度	2.07	2.78	2.15	2.18
1997 年度	2.00	2.68	2.20	2.17
1998 年度	2.13	2.52	2.16	2.20
1999 年度	2.12	2.59	2.04	2.13
2000 年度	2.16	2.40	2.10	2.15
2001 年度	2.20	2.75	2.07	2.22
2002 年度	2.09	2.58	1.89	2.08
2003 年度	2.01	2.31	2.08	2.08
2004 年度	1.96	2.26	2.02	2.02
2005 年度	1.96	2.40	2.07	2.12
2006 年度	2.02	2.16	2.07	2.04
2007 年度	1.99	2.36	1.73	1.91
2008 年度	1.81	2.15	1.91	1.89
2009 年度	2.01	2.27	2.06	2.07
2010 年度	1.83	2.11	1.95	1.93
2011 年度	1.96	2.18	1.90	1.97
2012 年度	2.03	2.31	2.08	2.11
2013 年度	1.87	2.13	1.98	1.95
2014 年度	1.97	2.49	2.06	2.10
2015 年度	2.03	2.52	1.81	2.01
2016 年度	2.03	2.24	1.85	1.96
2017 年度	1.96	2.27	2.06	2.03
2018 年度	2.01	2.24	1.96	2.04

【規模別】 在庫回転期間 (月)

	10 億円以上	1 億円以上 - 10 億円未満	1 千万円以上 - 1 億円未満	全規模
1996 年度	0.43	0.52	0.71	0.60
1997 年度	0.43	0.54	0.65	0.55
1998 年度	0.47	0.54	0.82	0.64
1999 年度	0.44	0.59	0.66	0.59
2000 年度	0.42	0.49	0.70	0.57
2001 年度	0.43	0.56	0.58	0.53
2002 年度	0.44	0.59	0.64	0.57
2003 年度	0.43	0.52	0.66	0.55
2004 年度	0.40	0.53	0.65	0.54
2005 年度	0.40	0.57	0.69	0.57
2006 年度	0.44	0.46	0.69	0.55
2007 年度	0.47	0.46	0.49	0.49
2008 年度	0.45	0.53	0.68	0.57
2009 年度	0.55	0.55	0.70	0.62
2010 年度	0.55	0.53	0.66	0.60
2011 年度	0.56	0.56	0.69	0.63
2012 年度	0.59	0.56	0.82	0.69
2013 年度	0.58	0.54	0.77	0.65
2014 年度	0.60	0.61	0.79	0.68
2015 年度	0.60	0.63	0.78	0.68
2016 年度	0.57	0.57	0.68	0.61
2017 年度	0.56	0.59	0.80	0.65
2018 年度	0.58	0.61	0.80	0.67

【規模別】 仕入債務回転期間 (月)

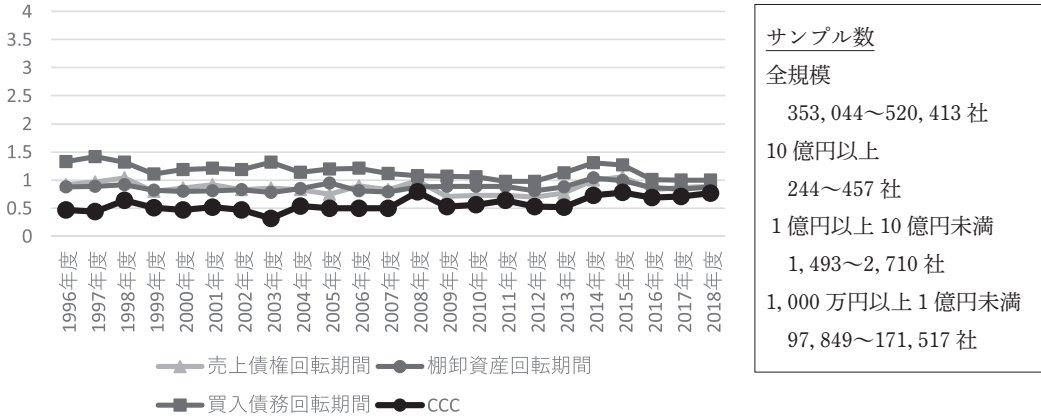
	10 億円以上	1 億円以上 - 10 億円未満	1 千万円以上 - 1 億円未満	全規模
1996 年度	1.67	2.60	2.21	2.06
1997 年度	1.62	2.48	2.25	2.03
1998 年度	1.70	2.38	2.13	2.00
1999 年度	1.72	2.34	1.98	1.92
2000 年度	1.79	2.22	2.32	2.09
2001 年度	1.91	2.51	2.01	2.04
2002 年度	1.80	2.41	1.82	1.93
2003 年度	1.77	2.14	1.98	1.91
2004 年度	1.75	2.13	1.91	1.87
2005 年度	1.76	2.24	1.91	1.96
2006 年度	1.78	2.05	1.89	1.85
2007 年度	1.71	2.32	1.61	1.76
2008 年度	1.55	1.97	1.66	1.65
2009 年度	1.74	2.15	1.78	1.82
2010 年度	1.62	2.01	1.81	1.76
2011 年度	1.71	2.01	1.77	1.78
2012 年度	1.81	2.14	1.77	1.84
2013 年度	1.67	2.03	1.67	1.71
2014 年度	1.72	2.44	1.79	1.87
2015 年度	1.77	2.39	1.56	1.78
2016 年度	1.76	2.11	1.60	1.72
2017 年度	1.71	2.14	1.71	1.77
2018 年度	1.76	2.15	1.77	1.85

【規模別】 CCC (月)

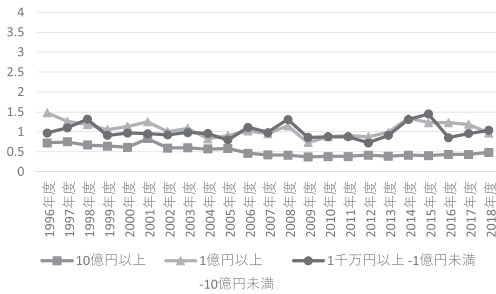
	10 億円以上	1 億円以上 - 10 億円未満	1 千万円以上 - 1 億円未満	全規模
1996 年度	0.83	0.70	0.65	0.72
1997 年度	0.81	0.74	0.60	0.69
1998 年度	0.90	0.68	0.85	0.84
1999 年度	0.84	0.84	0.72	0.80
2000 年度	0.79	0.67	0.48	0.63
2001 年度	0.72	0.80	0.64	0.71
2002 年度	0.73	0.76	0.71	0.72
2003 年度	0.67	0.69	0.76	0.72
2004 年度	0.61	0.66	0.76	0.69
2005 年度	0.60	0.73	0.85	0.73
2006 年度	0.68	0.57	0.87	0.74
2007 年度	0.75	0.50	0.61	0.64
2008 年度	0.71	0.71	0.93	0.81
2009 年度	0.82	0.67	0.98	0.87
2010 年度	0.76	0.63	0.80	0.77
2011 年度	0.81	0.73	0.82	0.82
2012 年度	0.81	0.73	1.13	0.96
2013 年度	0.78	0.64	1.08	0.89
2014 年度	0.85	0.66	1.06	0.91
2015 年度	0.86	0.76	1.03	0.91
2016 年度	0.84	0.70	0.93	0.85
2017 年度	0.81	0.72	1.15	0.91
2018 年度	0.83	0.70	0.99	0.86

4.5 小売

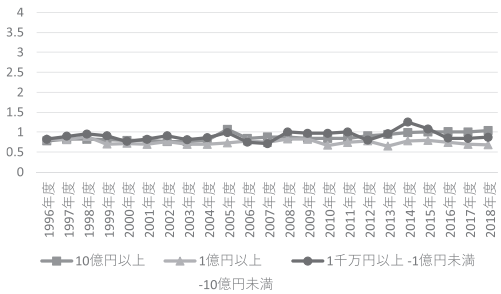
【全規模】売上債権回転期間，在庫回転期間，仕入債務回転期間，CCC



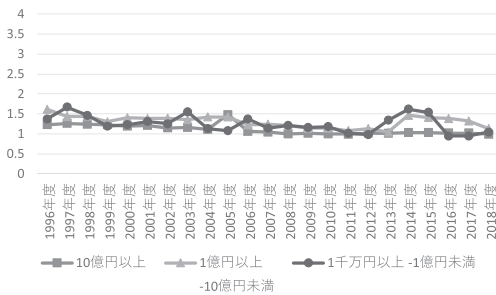
【規模別】売上債権回転期間（月）



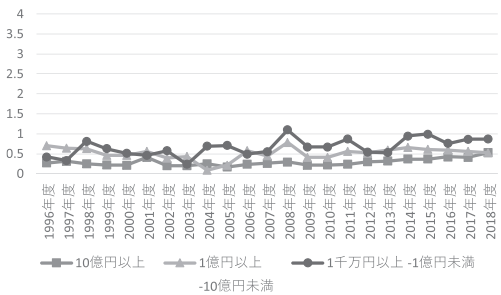
【規模別】在庫回転期間（月）



【規模別】仕入債務回転期間（月）



【規模別】CCC（月）



日本企業の財務構造 (4) (赤石)

【規模別】 売上債権回転期間 (月)

	10 億円以上	1 億円以上 - 10 億円未満	1 千万円以上 - 1 億円未満	全規模
1996 年度	0.72	1.48	0.97	0.92
1997 年度	0.75	1.26	1.10	0.97
1998 年度	0.67	1.18	1.32	1.04
1999 年度	0.64	1.06	0.91	0.80
2000 年度	0.61	1.14	0.97	0.86
2001 年度	0.83	1.25	0.95	0.92
2002 年度	0.59	1.01	0.92	0.83
2003 年度	0.60	1.09	0.98	0.86
2004 年度	0.57	0.82	0.96	0.83
2005 年度	0.58	0.90	0.80	0.75
2006 年度	0.46	1.02	1.11	0.90
2007 年度	0.42	0.95	0.98	0.83
2008 年度	0.41	1.15	1.31	0.99
2009 年度	0.37	0.73	0.86	0.71
2010 年度	0.38	0.88	0.88	0.73
2011 年度	0.38	0.90	0.88	0.73
2012 年度	0.41	0.88	0.72	0.70
2013 年度	0.39	0.98	0.91	0.77
2014 年度	0.41	1.34	1.31	1.00
2015 年度	0.40	1.23	1.45	1.06
2016 年度	0.43	1.23	0.85	0.83
2017 年度	0.43	1.19	0.96	0.87
2018 年度	0.48	0.97	1.04	0.89

【規模別】 在庫回転期間 (月)

	10 億円以上	1 億円以上 - 10 億円未満	1 千万円以上 - 1 億円未満	全規模
1996 年度	0.78	0.83	0.82	0.88
1997 年度	0.82	0.81	0.90	0.89
1998 年度	0.82	0.89	0.95	0.92
1999 年度	0.81	0.70	0.91	0.82
2000 年度	0.79	0.72	0.77	0.80
2001 年度	0.79	0.69	0.82	0.81
2002 年度	0.76	0.77	0.91	0.83
2003 年度	0.76	0.69	0.81	0.78
2004 年度	0.79	0.69	0.86	0.85
2005 年度	1.07	0.73	0.99	0.95
2006 年度	0.84	0.78	0.75	0.81
2007 年度	0.88	0.74	0.71	0.79
2008 年度	0.88	0.83	1.00	0.88
2009 年度	0.85	0.82	0.97	0.89
2010 年度	0.84	0.67	0.97	0.89
2011 年度	0.85	0.74	1.00	0.89
2012 年度	0.91	0.78	0.80	0.81
2013 年度	0.94	0.65	0.96	0.88
2014 年度	0.99	0.78	1.25	1.04
2015 年度	1.00	0.79	1.08	0.99
2016 年度	1.01	0.74	0.85	0.87
2017 年度	1.00	0.69	0.84	0.84
2018 年度	1.04	0.68	0.87	0.88

【規模別】 仕入債務回転期間 (月)

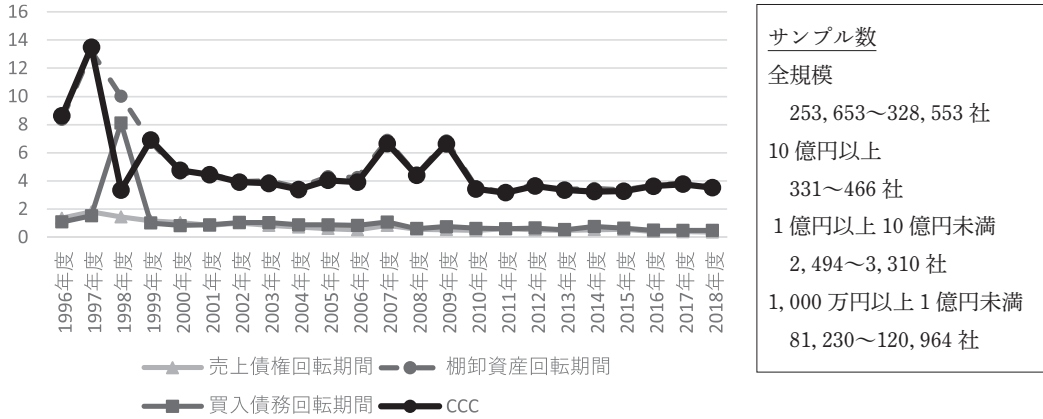
	10 億円以上	1 億円以上 - 10 億円未満	1 千万円以上 - 1 億円未満	全規模
1996 年度	1.23	1.61	1.37	1.33
1997 年度	1.26	1.43	1.67	1.42
1998 年度	1.24	1.44	1.46	1.32
1999 年度	1.23	1.30	1.19	1.11
2000 年度	1.19	1.40	1.23	1.19
2001 年度	1.21	1.38	1.31	1.21
2002 年度	1.15	1.39	1.25	1.19
2003 年度	1.16	1.35	1.55	1.32
2004 年度	1.11	1.42	1.13	1.14
2005 年度	1.48	1.42	1.08	1.20
2006 年度	1.06	1.22	1.37	1.21
2007 年度	1.04	1.24	1.14	1.12
2008 年度	1.00	1.20	1.21	1.08
2009 年度	1.01	1.14	1.16	1.07
2010 年度	1.00	1.14	1.18	1.06
2011 年度	0.99	1.08	1.01	0.98
2012 年度	1.02	1.13	0.98	0.98
2013 年度	1.01	1.04	1.34	1.13
2014 年度	1.03	1.46	1.62	1.31
2015 年度	1.03	1.41	1.54	1.27
2016 年度	1.02	1.38	0.94	1.01
2017 年度	1.02	1.32	0.94	1.00
2018 年度	0.99	1.13	1.04	1.00

【規模別】 CCC (月)

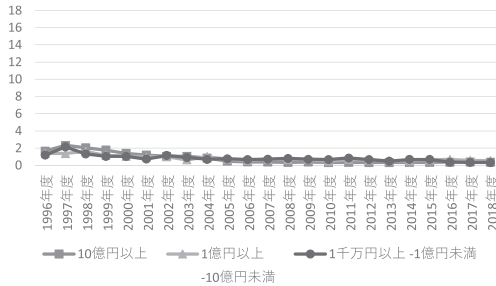
	10 億円以上	1 億円以上 - 10 億円未満	1 千万円以上 - 1 億円未満	全規模
1996 年度	0.27	0.70	0.42	0.47
1997 年度	0.31	0.64	0.33	0.44
1998 年度	0.25	0.63	0.81	0.64
1999 年度	0.22	0.46	0.63	0.51
2000 年度	0.21	0.46	0.51	0.47
2001 年度	0.41	0.56	0.46	0.52
2002 年度	0.20	0.39	0.58	0.47
2003 年度	0.20	0.43	0.24	0.32
2004 年度	0.25	0.09	0.69	0.54
2005 年度	0.17	0.21	0.71	0.50
2006 年度	0.24	0.58	0.49	0.50
2007 年度	0.26	0.45	0.55	0.50
2008 年度	0.29	0.78	1.10	0.79
2009 年度	0.21	0.41	0.67	0.53
2010 年度	0.22	0.41	0.67	0.56
2011 年度	0.24	0.56	0.87	0.64
2012 年度	0.30	0.53	0.54	0.53
2013 年度	0.32	0.59	0.53	0.52
2014 年度	0.37	0.66	0.94	0.73
2015 年度	0.37	0.61	0.99	0.78
2016 年度	0.42	0.59	0.76	0.69
2017 年度	0.41	0.56	0.86	0.71
2018 年度	0.53	0.52	0.87	0.77

4.6 不動産

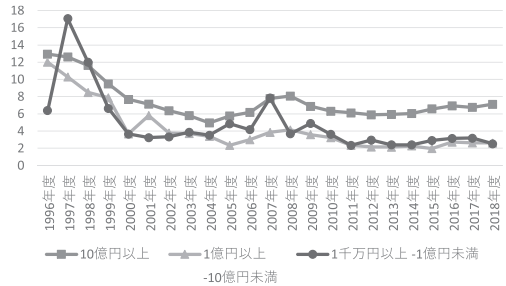
【全規模】売上債権回転期間，在庫回転期間，仕入債務回転期間，CCC



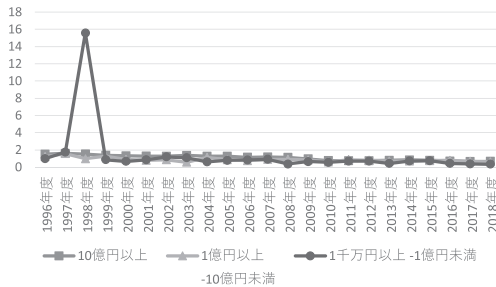
【規模別】売上債権回転期間（月）



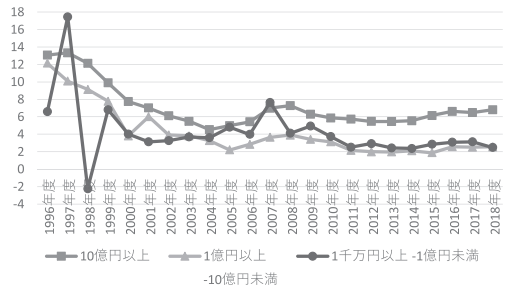
【規模別】在庫回転期間（月）



【規模別】仕入債務回転期間（月）



【規模別】CCC（月）



日本企業の財務構造 (4) (赤石)

【規模別】 売上債権回転期間 (月)

	10 億円以上	1 億円以上 - 10 億円未満	1 千万円以上 - 1 億円未満	全規模
1996 年度	1.65	1.38	1.18	1.35
1997 年度	2.31	1.36	2.14	1.80
1998 年度	2.04	1.62	1.32	1.44
1999 年度	1.78	1.15	1.04	1.15
2000 年度	1.38	1.03	1.04	1.04
2001 年度	1.18	0.98	0.74	0.84
2002 年度	1.03	0.99	1.15	1.02
2003 年度	1.04	0.64	0.91	0.85
2004 年度	0.85	1.02	0.70	0.73
2005 年度	0.49	0.70	0.76	0.62
2006 年度	0.40	0.57	0.66	0.53
2007 年度	0.38	0.70	0.71	0.84
2008 年度	0.35	0.67	0.79	0.57
2009 年度	0.38	0.68	0.70	0.54
2010 年度	0.33	0.50	0.66	0.48
2011 年度	0.35	0.68	0.84	0.61
2012 年度	0.32	0.63	0.67	0.52
2013 年度	0.32	0.53	0.47	0.48
2014 年度	0.34	0.54	0.68	0.54
2015 年度	0.35	0.65	0.69	0.55
2016 年度	0.37	0.66	0.37	0.42
2017 年度	0.38	0.56	0.35	0.39
2018 年度	0.37	0.54	0.33	0.37

【規模別】 在庫回転期間 (月)

	10 億円以上	1 億円以上 - 10 億円未満	1 千万円以上 - 1 億円未満	全規模
1996 年度	12.93	12.00	6.39	8.37
1997 年度	12.62	10.29	17.06	13.20
1998 年度	11.63	8.48	12.01	10.01
1999 年度	9.49	7.88	6.64	6.78
2000 年度	7.68	3.67	3.66	4.55
2001 年度	7.13	5.81	3.25	4.49
2002 年度	6.37	3.78	3.33	3.95
2003 年度	5.80	3.73	3.88	4.00
2004 年度	4.96	3.40	3.53	3.53
2005 年度	5.77	2.36	4.84	4.30
2006 年度	6.18	3.00	4.17	4.24
2007 年度	7.79	3.85	7.84	6.89
2008 年度	8.06	4.14	3.69	4.44
2009 年度	6.88	3.58	4.89	6.84
2010 年度	6.30	3.25	3.63	3.58
2011 年度	6.12	2.35	2.36	3.17
2012 年度	5.89	2.16	2.96	3.78
2013 年度	5.93	2.14	2.41	3.41
2014 年度	6.05	2.28	2.41	3.47
2015 年度	6.58	1.98	2.92	3.36
2016 年度	6.94	2.72	3.16	3.70
2017 年度	6.76	2.63	3.18	3.86
2018 年度	7.12	2.62	2.52	3.63

【規模別】 仕入債務回転期間 (月)

	10 億円以上	1 億円以上 - 10 億円未満	1 千万円以上 - 1 億円未満	全規模
1996 年度	1.51	1.23	0.98	1.10
1997 年度	1.59	1.56	1.74	1.52
1998 年度	1.53	0.97	15.57	8.11
1999 年度	1.37	1.25	0.87	1.02
2000 年度	1.30	0.89	0.68	0.83
2001 年度	1.29	0.78	0.85	0.89
2002 年度	1.27	0.86	1.20	1.05
2003 年度	1.35	0.56	1.10	1.03
2004 年度	1.27	1.14	0.62	0.88
2005 年度	1.27	0.85	0.79	0.88
2006 年度	1.15	0.74	0.84	0.85
2007 年度	1.18	0.90	0.91	1.08
2008 年度	1.13	0.91	0.36	0.62
2009 年度	0.96	0.83	0.64	0.75
2010 年度	0.77	0.60	0.55	0.63
2011 年度	0.74	0.87	0.69	0.61
2012 年度	0.74	0.80	0.70	0.66
2013 年度	0.79	0.69	0.44	0.54
2014 年度	0.84	0.71	0.72	0.77
2015 年度	0.78	0.74	0.74	0.64
2016 年度	0.70	0.79	0.43	0.50
2017 年度	0.65	0.68	0.38	0.48
2018 年度	0.68	0.61	0.35	0.48

【規模別】 CCC (月)

	10 億円以上	1 億円以上 - 10 億円未満	1 千万円以上 - 1 億円未満	全規模
1996 年度	13.07	12.15	6.59	8.62
1997 年度	13.34	10.09	17.46	13.48
1998 年度	12.14	9.13	-2.24	3.34
1999 年度	9.90	7.78	6.81	6.91
2000 年度	7.76	3.81	4.02	4.76
2001 年度	7.02	6.01	3.14	4.44
2002 年度	6.13	3.91	3.28	3.92
2003 年度	5.49	3.81	3.69	3.82
2004 年度	4.54	3.28	3.61	3.38
2005 年度	4.99	2.21	4.81	4.04
2006 年度	5.43	2.83	3.99	3.92
2007 年度	6.99	3.65	7.64	6.65
2008 年度	7.28	3.90	4.12	4.39
2009 年度	6.30	3.43	4.95	6.63
2010 年度	5.86	3.15	3.74	3.43
2011 年度	5.73	2.16	2.51	3.17
2012 年度	5.47	1.99	2.93	3.64
2013 年度	5.46	1.98	2.44	3.35
2014 年度	5.55	2.11	2.37	3.24
2015 年度	6.15	1.89	2.87	3.27
2016 年度	6.61	2.59	3.10	3.62
2017 年度	6.49	2.51	3.15	3.77
2018 年度	6.81	2.55	2.50	3.52

5. おわりに

本稿では、運転資本管理に関する経営指標として、①売上債権回転期間、②在庫回転期間、③仕入債務回転期間、④CCC を取り上げ、業種および規模による運転資本管理状況の違いについて明らかにした。時期だけでなく、業種や規模によって、運転資本管理のあり様が大きく異なることが分かる⁴。ここから、各企業のデータをまとめて時系列分析していくためには、時期、業種、規模を調整していく必要があるといえる。

参考文献

- [1] 赤石篤紀（2020a）、「日本企業の財務構造（1）—業種別・規模別にみた利益率の推移—」北海学園大学『経営論集』、第 17 巻第 4 号、167-218 頁。
- [2] 赤石篤紀（2020b）、「日本企業の財務構造（2）—業種別・規模別にみた資本構成の推移—」北海学園大学『経営論集』、第 18 巻第 3 号、167-218 頁。
- [3] 赤石篤紀（2021）、「日本企業の財務構造（3）—業種別・規模別にみた資産構成の推移—」北海学園大学『経営論集』、第 18 巻第 4 号、17-68 頁。
- [4] 財務総合政策研究所（2019）『法人企業統計調査』。

注

- 1) 本稿を取りまとめる背景には、著者が新規株式公開企業の業績パフォーマンスの変化についての時系列分析を行っており、企業の業績パフォーマンスに関するデータについての調整値を必要としていたことがある。そのため、本稿で取り扱う期間は、著者の分析対象時期と同時期の 1996 年から 2018 年の期間とした。
- 2) 医薬品、ゴム製品、精密機器、電気・ガス、海運、空運、倉庫・運輸関連、金融 4 業種（銀行、証券・商品先物取引、保険、その他金融）の 11 業種を除く。
この除外は、『法人企業統計調査』において対応する業種区分が存在しなかったり、サンプル数が少なすぎるために行った。また、著者自身の行う新規株式公開企業の業績パフォーマンスに関する時系列分析では金融業を除く事業会社を分析対象とすることから金融業を除外した。
- 3) 「機械器具」のデータについては、「はん用機械器具製造業」、「生産用機械器具製造業」、「業務用機械製造業」のデータを合算して作成した。
- 4) 各企業の個別データに基づいて差異分析を行っているわけではないので、統計的な有意差があるかどうかまではわからない。