

タイトル	日本企業の財務構造（3）：業種別・規模別にみた資産構成の推移
著者	赤石，篤紀；Akaishi, Atsunori
引用	北海学園大学経営論集，18(4)：17-68
発行日	2021-03-25

日本企業の財務構造（3）

— 業種別・規模別にみた資産構成の推移 —

赤 石 篤 紀

1. はじめに

1.1 本稿の目的¹

前々稿（赤石，2020a）では業種別・規模別の利益率，前項（赤石，2020b）では資本構成についてみた。本稿では，資産構成に着目し，①現金比率（＝（現金＋有価証券）／総資産），②売上債権比率（＝（受取手形＋売掛金）／総資産），③棚卸資産比率（＝棚卸資産／総資産），④固定資産比率（＝固定資産／総資産）を，業種および規模による資産保有状況の違いについて明らかにしていく。

1.2 データ源

データ源は，財務総合政策研究所『法人企業統計調査～時系列データ（年度次）』であり，1996年度から2018年度にかけてのデータを

抽出して取りまとめることとした。

1.3 使用する業種区分・規模区分

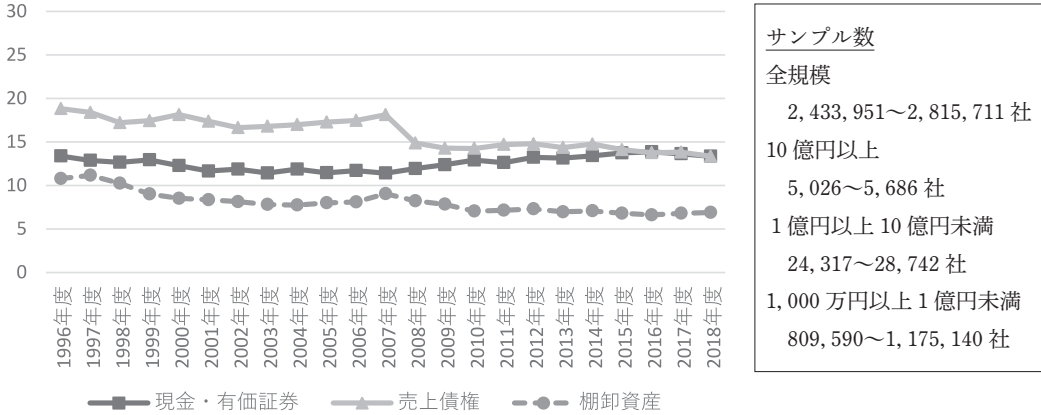
本稿で取り上げる業種は，①製造業，②非製造業の分類に加えて，東証の業種分類33業種に準じた22業種である²。すなわち，①農林水産，②食品，③鉱業・採石，④石油・石炭製品，⑤建設業，⑥金属製品，⑦窯業・土石製品，⑧繊維製品，⑨パルプ・紙，⑩化学，⑪輸送用機器，⑫鉄鋼，⑬非鉄金属，⑭機械³，⑮電気機器，⑯その他製品，⑰情報・通信，⑱サービス，⑲陸運，⑳卸売，㉑小売，㉒不動産である。

また，規模の区分は，①資本金10億円以上，②資本金1億円以上10億円未満，③資本金1000万円以上1億円未満である。

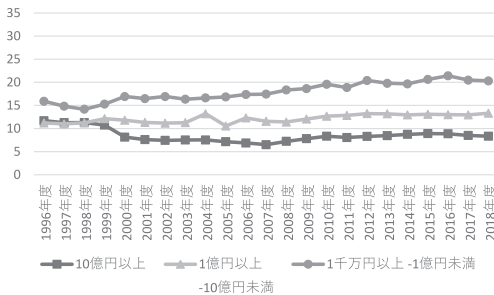
2. 全産業・製造業・非製造業

2.1 全産業

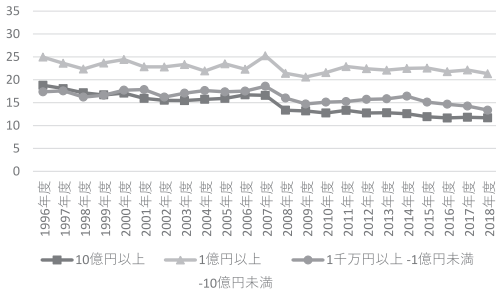
【全規模】現金比率，売上債権比率，棚卸資産比率（％）



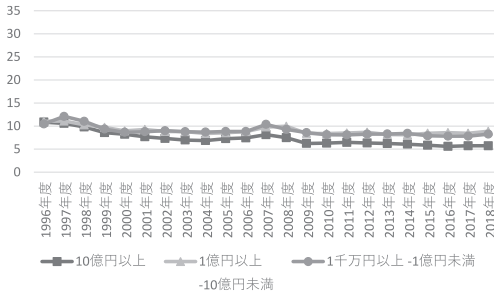
【規模別】現金比率（％）



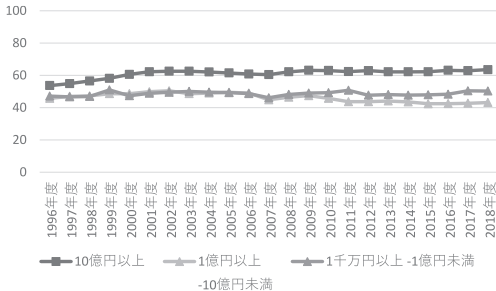
【規模別】売上債権比率（％）



【規模別】棚卸資産比率（％）



【規模別】固定資産比率（％）



日本企業の財務構造 (3) (赤石)

【規模別】 現金比率 (%)

	10 億円以上	1 億円以上 - 10 億円未満	1 千万円以上 - 1 億円未満	全規模
1996 年度	11.7	11.2	15.9	13.4
1997 年度	11.3	11.0	14.8	12.9
1998 年度	11.3	11.2	14.2	12.6
1999 年度	10.7	12.1	15.3	12.9
2000 年度	8.2	11.8	16.9	12.3
2001 年度	7.6	11.3	16.5	11.7
2002 年度	7.4	11.2	16.9	11.9
2003 年度	7.5	11.3	16.3	11.4
2004 年度	7.5	13.2	16.6	11.9
2005 年度	7.1	10.5	16.8	11.5
2006 年度	6.9	12.3	17.4	11.7
2007 年度	6.5	11.6	17.4	11.4
2008 年度	7.2	11.4	18.3	11.9
2009 年度	7.8	12.0	18.6	12.4
2010 年度	8.3	12.7	19.6	12.9
2011 年度	8.1	12.8	18.9	12.6
2012 年度	8.3	13.2	20.4	13.2
2013 年度	8.5	13.2	19.8	13.1
2014 年度	8.7	12.9	19.7	13.4
2015 年度	8.9	13.1	20.6	13.7
2016 年度	8.9	13.0	21.4	13.9
2017 年度	8.5	13.0	20.5	13.6
2018 年度	8.3	13.3	20.3	13.4

【規模別】 売上債権 (%)

	10 億円以上	1 億円以上 - 10 億円未満	1 千万円以上 - 1 億円未満	全規模
1996 年度	18.8	24.9	17.4	18.8
1997 年度	18.1	23.6	17.6	18.4
1998 年度	17.1	22.4	16.2	17.2
1999 年度	16.7	23.7	16.6	17.4
2000 年度	17.1	24.4	17.7	18.1
2001 年度	15.9	22.8	17.9	17.4
2002 年度	15.5	22.8	16.2	16.6
2003 年度	15.5	23.3	17.1	16.8
2004 年度	15.7	21.9	17.6	17.0
2005 年度	15.9	23.5	17.4	17.3
2006 年度	16.7	22.3	17.5	17.5
2007 年度	16.6	25.2	18.6	18.1
2008 年度	13.3	21.4	16.0	14.9
2009 年度	13.2	20.6	14.7	14.3
2010 年度	12.7	21.6	15.1	14.3
2011 年度	13.3	22.9	15.2	14.7
2012 年度	12.8	22.4	15.7	14.8
2013 年度	12.8	22.1	15.8	14.4
2014 年度	12.6	22.5	16.4	14.7
2015 年度	11.9	22.6	15.1	14.1
2016 年度	11.7	21.8	14.6	13.8
2017 年度	11.8	22.1	14.3	13.8
2018 年度	11.7	21.3	13.4	13.3

【規模別】 棚卸資産比率 (%)

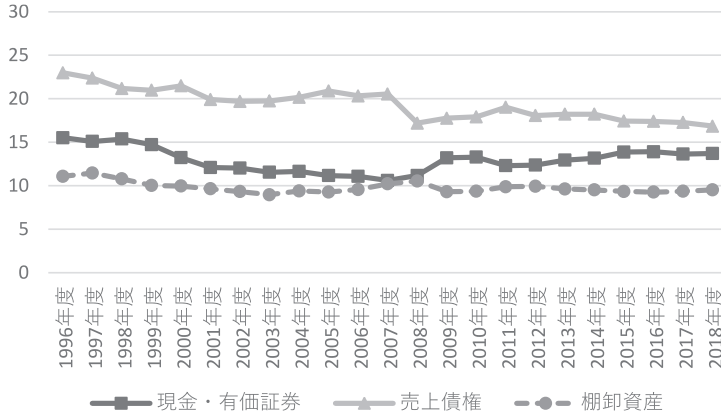
	10 億円以上	1 億円以上 - 10 億円未満	1 千万円以上 - 1 億円未満	全規模
1996 年度	10.9	11.1	10.5	10.8
1997 年度	10.6	11.1	12.1	11.2
1998 年度	9.8	10.3	11.0	10.2
1999 年度	8.6	9.7	9.4	9.0
2000 年度	8.2	9.0	8.6	8.5
2001 年度	7.7	9.3	8.8	8.4
2002 年度	7.3	8.8	9.0	8.1
2003 年度	7.0	8.8	8.8	7.8
2004 年度	6.9	8.4	8.7	7.7
2005 年度	7.3	8.5	8.8	8.0
2006 年度	7.4	8.8	8.8	8.1
2007 年度	8.1	9.8	10.4	9.1
2008 年度	7.5	10.0	9.3	8.2
2009 年度	6.2	8.4	8.6	7.8
2010 年度	6.3	8.4	8.1	7.0
2011 年度	6.5	8.5	8.1	7.1
2012 年度	6.3	8.7	8.2	7.3
2013 年度	6.2	8.2	8.3	7.0
2014 年度	6.1	8.1	8.4	7.1
2015 年度	5.8	8.5	7.9	6.8
2016 年度	5.6	8.6	7.8	6.6
2017 年度	5.7	8.4	7.8	6.8
2018 年度	5.7	8.9	8.2	6.9

【規模別】 固定資産比率 (%)

	10 億円以上	1 億円以上 - 10 億円未満	1 千万円以上 - 1 億円未満	全規模
1996 年度	53.7	45.7	47.2	50.1
1997 年度	54.9	47.0	46.7	50.6
1998 年度	56.5	47.3	46.9	51.7
1999 年度	58.2	48.7	51.0	54.0
2000 年度	60.6	48.6	47.4	53.8
2001 年度	62.2	49.9	48.9	55.5
2002 年度	62.5	50.4	49.5	55.9
2003 年度	62.6	48.7	50.1	56.2
2004 年度	62.1	49.1	49.6	55.9
2005 年度	61.5	49.5	49.3	55.4
2006 年度	60.9	49.0	48.7	54.9
2007 年度	60.5	44.8	46.1	53.4
2008 年度	62.2	46.5	48.2	55.9
2009 年度	63.1	47.4	49.0	55.9
2010 年度	63.0	45.8	49.2	56.5
2011 年度	62.3	43.7	50.7	56.5
2012 年度	62.9	43.7	47.7	55.5
2013 年度	62.2	44.1	48.1	56.2
2014 年度	62.2	43.6	47.8	55.3
2015 年度	62.2	42.4	47.9	55.0
2016 年度	63.1	42.5	48.4	55.7
2017 年度	62.9	42.7	50.5	55.9
2018 年度	63.5	43.1	50.3	56.6

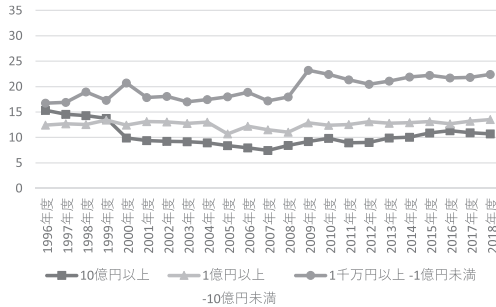
2.2 製造業

【全規模】現金比率，売上債権比率，棚卸資産比率（％）

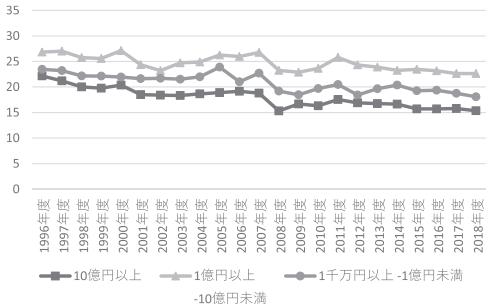


サンプル数
 全規模
 340, 176～455, 357社
 10億円以上
 1,944～2,284社
 1億円以上10億円未満
 6,064～7,101社
 1,000万円以上1億円未満
 152,775～225,952社

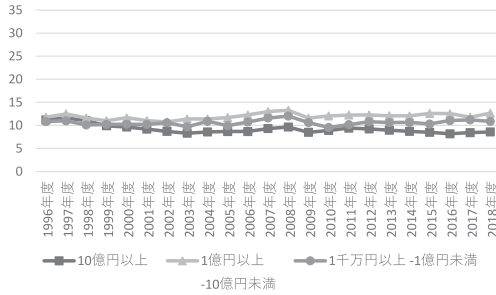
【規模別】現金比率（％）



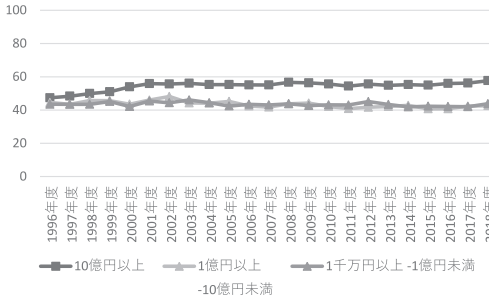
【規模別】売上債権比率（％）



【規模別】棚卸資産比率（％）



【規模別】固定資産比率（％）



日本企業の財務構造 (3) (赤石)

【規模別】 現金比率 (%)

	10 億円以上	1 億円以上 - 10 億円未満	1 千万円以上 - 1 億円未満	全規模
1996 年度	15.3	12.4	16.7	15.5
1997 年度	14.6	12.7	16.9	15.1
1998 年度	14.3	12.5	19.0	15.4
1999 年度	13.7	13.4	17.3	14.7
2000 年度	9.9	12.4	20.7	13.2
2001 年度	9.4	13.1	17.9	12.1
2002 年度	9.2	13.0	18.1	12.0
2003 年度	9.2	12.8	17.0	11.5
2004 年度	8.9	13.0	17.4	11.6
2005 年度	8.4	10.7	18.0	11.2
2006 年度	8.0	12.2	18.9	11.1
2007 年度	7.4	11.5	17.2	10.6
2008 年度	8.4	11.0	18.0	11.2
2009 年度	9.2	12.9	23.2	13.2
2010 年度	9.8	12.4	22.4	13.3
2011 年度	8.9	12.6	21.3	12.3
2012 年度	9.0	13.1	20.5	12.4
2013 年度	9.9	12.8	21.1	12.9
2014 年度	10.0	12.9	21.9	13.2
2015 年度	10.9	13.1	22.2	13.9
2016 年度	11.3	12.7	21.7	13.9
2017 年度	10.9	13.2	21.8	13.6
2018 年度	10.7	13.5	22.4	13.7

【規模別】 売上債権 (%)

	10 億円以上	1 億円以上 - 10 億円未満	1 千万円以上 - 1 億円未満	全規模
1996 年度	22.2	26.8	23.5	23.0
1997 年度	21.2	27.0	23.2	22.4
1998 年度	20.0	25.8	22.2	21.2
1999 年度	19.8	25.6	22.1	21.0
2000 年度	20.4	27.1	22.0	21.5
2001 年度	18.5	24.4	21.6	19.9
2002 年度	18.4	23.2	21.7	19.7
2003 年度	18.3	24.7	21.5	19.7
2004 年度	18.6	24.9	22.0	20.2
2005 年度	18.9	26.3	23.9	20.9
2006 年度	19.2	26.0	21.0	20.3
2007 年度	18.8	26.8	22.7	20.6
2008 年度	15.3	23.2	19.2	17.2
2009 年度	16.7	22.9	18.5	17.8
2010 年度	16.3	23.6	19.7	17.9
2011 年度	17.5	25.8	20.5	19.0
2012 年度	16.9	24.3	18.4	18.1
2013 年度	16.8	23.9	19.7	18.2
2014 年度	16.6	23.3	20.4	18.2
2015 年度	15.7	23.5	19.3	17.4
2016 年度	15.7	23.2	19.4	17.4
2017 年度	15.8	22.6	18.7	17.3
2018 年度	15.3	22.6	18.1	16.8

【規模別】 棚卸資産比率 (%)

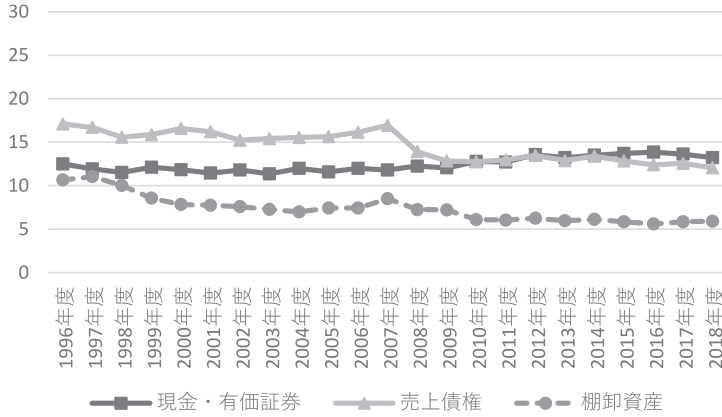
	10 億円以上	1 億円以上 - 10 億円未満	1 千万円以上 - 1 億円未満	全規模
1996 年度	11.2	11.8	10.8	11.1
1997 年度	11.6	12.5	11.0	11.5
1998 年度	11.0	11.6	10.1	10.8
1999 年度	9.9	11.0	10.2	10.0
2000 年度	9.6	11.6	10.3	10.0
2001 年度	9.2	11.0	10.2	9.6
2002 年度	8.7	10.7	10.6	9.3
2003 年度	8.3	11.4	9.7	9.0
2004 年度	8.6	11.4	10.9	9.4
2005 年度	8.7	11.7	9.9	9.3
2006 年度	8.7	12.3	10.7	9.6
2007 年度	9.3	13.0	11.6	10.2
2008 年度	9.7	13.3	12.0	10.5
2009 年度	8.5	11.6	10.6	9.3
2010 年度	8.9	12.1	9.5	9.4
2011 年度	9.4	12.2	10.2	9.9
2012 年度	9.2	12.3	10.8	9.9
2013 年度	8.9	12.1	10.6	9.6
2014 年度	8.7	12.1	10.6	9.5
2015 年度	8.5	12.6	10.3	9.3
2016 年度	8.2	12.6	11.1	9.3
2017 年度	8.4	11.8	11.2	9.3
2018 年度	8.6	12.7	10.9	9.5

【規模別】 固定資産比率 (%)

	10 億円以上	1 億円以上 - 10 億円未満	1 千万円以上 - 1 億円未満	全規模
1996 年度	47.4	44.5	43.5	46.0
1997 年度	48.3	43.4	43.4	46.4
1998 年度	49.9	45.7	43.4	47.8
1999 年度	51.0	45.6	45.1	48.8
2000 年度	54.0	43.5	42.1	49.6
2001 年度	55.9	46.0	45.4	52.1
2002 年度	55.7	48.1	44.3	52.0
2003 年度	56.0	44.3	46.1	52.3
2004 年度	55.3	44.1	44.4	51.3
2005 年度	55.3	45.2	42.4	51.0
2006 年度	55.1	42.4	43.4	50.9
2007 年度	55.1	41.8	43.1	50.6
2008 年度	56.7	43.7	43.8	52.0
2009 年度	56.4	44.2	42.6	51.7
2010 年度	55.7	42.1	43.1	51.2
2011 年度	54.4	40.9	43.0	50.3
2012 年度	55.6	41.7	45.1	51.4
2013 年度	54.8	42.1	43.4	50.7
2014 年度	55.3	42.8	41.9	50.8
2015 年度	54.9	40.7	42.3	50.3
2016 年度	56.0	40.8	42.1	51.1
2017 年度	56.2	42.3	42.0	51.5
2018 年度	57.7	42.6	43.9	52.7

2.3 非製造業

【全規模】現金比率，売上債権比率，棚卸資産比率（％）



サンプル数

全規模

1,983,411～2,475,535社

10億円以上

2,967～3,410社

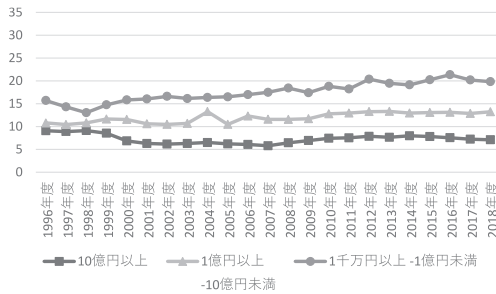
1億円以上10億円未満

17,910～21,694社

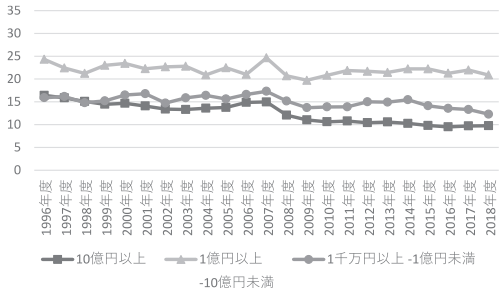
1,000万円以上1億円未満

645,782～949,666社

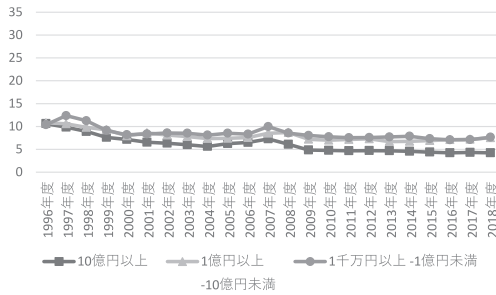
【規模別】現金比率（％）



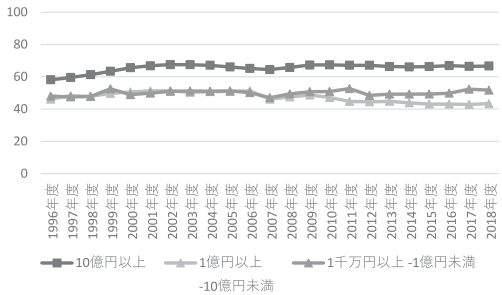
【規模別】売上債権比率（％）



【規模別】棚卸資産比率（％）



【規模別】固定資産比率（％）



日本企業の財務構造 (3) (赤石)

【規模別】 現金比率 (%)

	10 億円以上	1 億円以上 - 10 億円未満	1 千万円以上 - 1 億円未満	全規模
1996 年度	9.1	10.8	15.7	12.5
1997 年度	8.9	10.4	14.3	11.9
1998 年度	9.1	10.8	13.0	11.5
1999 年度	8.6	11.7	14.8	12.1
2000 年度	6.9	11.6	15.8	11.8
2001 年度	6.3	10.6	16.1	11.4
2002 年度	6.2	10.5	16.6	11.8
2003 年度	6.3	10.7	16.2	11.4
2004 年度	6.5	13.3	16.4	12.0
2005 年度	6.2	10.5	16.5	11.6
2006 年度	6.1	12.3	17.0	12.0
2007 年度	5.8	11.6	17.5	11.8
2008 年度	6.4	11.6	18.4	12.3
2009 年度	6.9	11.7	17.4	12.0
2010 年度	7.4	12.8	18.8	12.8
2011 年度	7.5	12.9	18.2	12.7
2012 年度	7.9	13.3	20.4	13.6
2013 年度	7.6	13.3	19.5	13.2
2014 年度	8.0	13.0	19.1	13.5
2015 年度	7.8	13.1	20.2	13.7
2016 年度	7.6	13.1	21.4	13.9
2017 年度	7.2	12.9	20.2	13.6
2018 年度	7.1	13.2	19.8	13.2

【規模別】 売上債権 (%)

	10 億円以上	1 億円以上 - 10 億円未満	1 千万円以上 - 1 億円未満	全規模
1996 年度	16.4	24.3	15.9	17.1
1997 年度	15.9	22.4	16.2	16.7
1998 年度	15.1	21.2	14.8	15.6
1999 年度	14.5	23.0	15.2	15.9
2000 年度	14.7	23.4	16.5	16.6
2001 年度	14.1	22.3	16.8	16.2
2002 年度	13.4	22.7	14.7	15.2
2003 年度	13.3	22.8	15.9	15.4
2004 年度	13.6	20.9	16.4	15.6
2005 年度	13.8	22.5	15.6	15.6
2006 年度	14.9	21.0	16.6	16.1
2007 年度	15.0	24.6	17.3	16.9
2008 年度	12.1	20.7	15.2	13.9
2009 年度	11.0	19.7	13.7	12.8
2010 年度	10.6	20.8	13.9	12.8
2011 年度	10.8	21.9	13.9	13.0
2012 年度	10.4	21.7	15.0	13.5
2013 年度	10.6	21.4	14.9	12.9
2014 年度	10.3	22.2	15.5	13.4
2015 年度	9.8	22.2	14.1	12.8
2016 年度	9.5	21.3	13.6	12.4
2017 年度	9.7	22.0	13.3	12.6
2018 年度	9.8	20.9	12.3	12.1

【規模別】 棚卸資産比率 (%)

	10 億円以上	1 億円以上 - 10 億円未満	1 千万円以上 - 1 億円未満	全規模
1996 年度	10.6	10.8	10.4	10.7
1997 年度	9.8	10.6	12.4	11.0
1998 年度	8.9	9.8	11.3	10.0
1999 年度	7.6	9.3	9.1	8.6
2000 年度	7.2	8.0	8.2	7.8
2001 年度	6.6	8.6	8.4	7.8
2002 年度	6.3	8.1	8.6	7.6
2003 年度	6.0	7.8	8.5	7.3
2004 年度	5.6	7.4	8.1	7.0
2005 年度	6.2	7.4	8.5	7.4
2006 年度	6.5	7.6	8.3	7.4
2007 年度	7.3	8.5	10.0	8.5
2008 年度	6.1	8.7	8.6	7.3
2009 年度	4.9	7.2	8.0	7.2
2010 年度	4.8	7.0	7.7	6.1
2011 年度	4.7	7.2	7.5	6.1
2012 年度	4.7	7.3	7.6	6.2
2013 年度	4.7	6.7	7.7	6.0
2014 年度	4.6	6.7	7.9	6.1
2015 年度	4.4	6.9	7.3	5.8
2016 年度	4.2	7.1	7.1	5.6
2017 年度	4.3	7.2	7.1	5.9
2018 年度	4.2	7.5	7.6	5.9

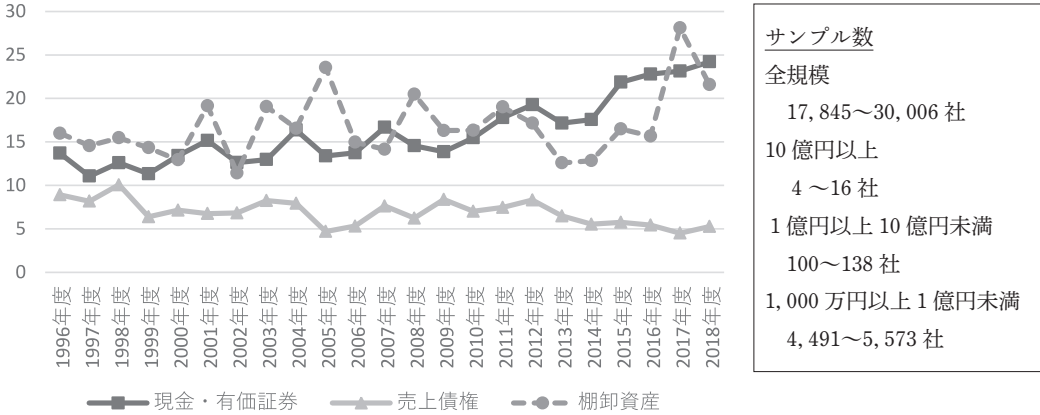
【規模別】 固定資産比率 (%)

	10 億円以上	1 億円以上 - 10 億円未満	1 千万円以上 - 1 億円未満	全規模
1996 年度	58.1	46.1	48.0	51.8
1997 年度	59.5	48.3	47.5	52.4
1998 年度	61.3	47.8	47.8	53.3
1999 年度	63.4	49.8	52.5	56.3
2000 年度	65.6	50.6	48.9	55.8
2001 年度	66.8	51.3	49.9	57.1
2002 年度	67.5	51.3	51.0	57.7
2003 年度	67.4	50.4	51.2	57.9
2004 年度	67.1	50.7	51.0	57.9
2005 年度	66.1	51.0	51.2	57.4
2006 年度	65.1	51.3	50.1	56.7
2007 年度	64.5	46.1	47.0	54.7
2008 年度	65.7	47.5	49.3	57.6
2009 年度	67.3	48.7	50.7	57.6
2010 年度	67.3	47.2	50.9	58.7
2011 年度	67.1	44.7	52.7	59.0
2012 年度	67.1	44.4	48.4	57.1
2013 年度	66.3	44.8	49.3	58.2
2014 年度	66.1	43.8	49.2	57.0
2015 年度	66.3	43.1	49.3	56.8
2016 年度	66.9	43.1	49.8	57.5
2017 年度	66.4	42.8	52.3	57.6
2018 年度	66.6	43.3	51.8	58.0

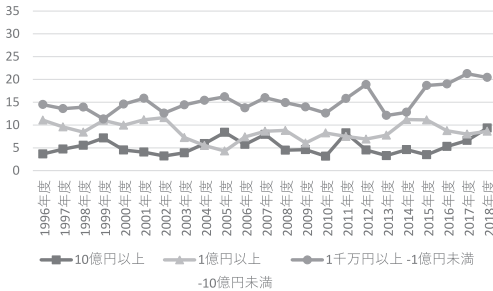
3. 業種別—第一次・第二次産業

3.1 農林水産業

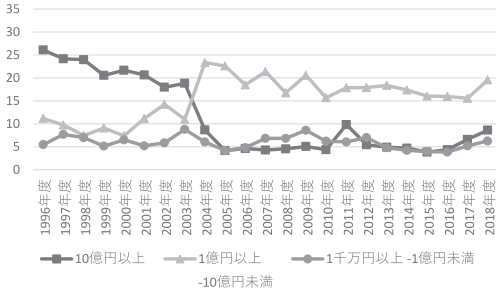
【全規模】現金比率，売上債権比率，棚卸資産比率（％）



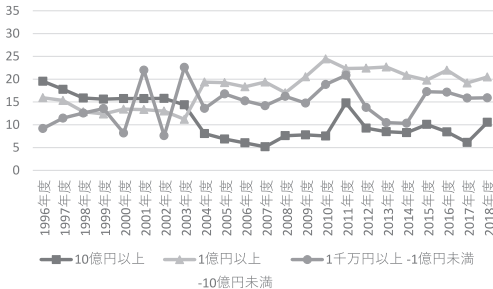
【規模別】現金比率（％）



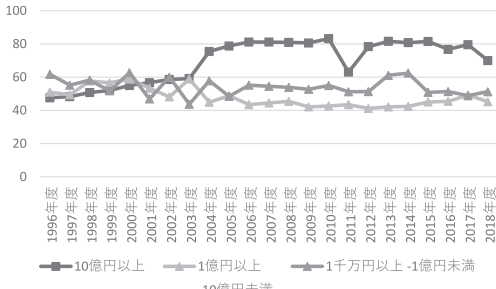
【規模別】売上債権比率（％）



【規模別】棚卸資産比率（％）



【規模別】固定資産比率（％）



日本企業の財務構造 (3) (赤石)

【規模別】 現金比率 (%)

	10 億円以上	1 億円以上 - 10 億円未満	1 千万円以上 - 1 億円未満	全規模
1996 年度	3.7	11.1	14.5	13.7
1997 年度	4.7	9.6	13.6	11.1
1998 年度	5.6	8.5	13.9	12.6
1999 年度	7.1	11.0	11.3	11.3
2000 年度	4.5	10.0	14.6	13.4
2001 年度	4.0	11.2	15.8	15.2
2002 年度	3.2	11.6	12.6	12.6
2003 年度	3.9	7.2	14.4	13.0
2004 年度	5.9	5.5	15.4	16.3
2005 年度	8.4	4.3	16.2	13.4
2006 年度	5.7	7.4	13.8	13.7
2007 年度	7.9	8.6	16.0	16.7
2008 年度	4.5	8.8	14.9	14.6
2009 年度	4.6	6.1	13.9	13.9
2010 年度	3.2	8.3	12.6	15.5
2011 年度	8.3	7.5	15.8	17.8
2012 年度	4.5	6.9	18.9	19.3
2013 年度	3.3	7.8	12.1	17.2
2014 年度	4.6	11.2	12.8	17.6
2015 年度	3.5	11.1	18.7	21.9
2016 年度	5.3	8.7	19.0	22.8
2017 年度	6.6	8.0	21.3	23.1
2018 年度	9.3	8.6	20.4	24.2

【規模別】 売上債権 (%)

	10 億円以上	1 億円以上 - 10 億円未満	1 千万円以上 - 1 億円未満	全規模
1996 年度	26.1	11.2	5.5	8.9
1997 年度	24.2	9.8	7.7	8.2
1998 年度	24.0	7.4	7.0	10.1
1999 年度	20.6	9.1	5.1	6.4
2000 年度	21.7	7.4	6.5	7.2
2001 年度	20.7	11.2	5.2	6.8
2002 年度	18.0	14.2	5.9	6.8
2003 年度	18.8	11.0	8.8	8.3
2004 年度	8.7	23.3	6.0	7.9
2005 年度	4.2	22.6	4.2	4.7
2006 年度	4.6	18.5	4.8	5.3
2007 年度	4.3	21.4	6.8	7.6
2008 年度	4.6	16.8	6.9	6.2
2009 年度	5.1	20.6	8.6	8.4
2010 年度	4.4	15.7	6.2	7.0
2011 年度	9.8	17.9	6.1	7.5
2012 年度	5.4	17.9	7.0	8.3
2013 年度	4.9	18.4	4.8	6.5
2014 年度	4.7	17.4	4.2	5.5
2015 年度	3.8	16.0	4.0	5.8
2016 年度	4.4	16.0	3.8	5.4
2017 年度	6.6	15.6	5.2	4.5
2018 年度	8.6	19.6	6.3	5.3

【規模別】 棚卸資産比率 (%)

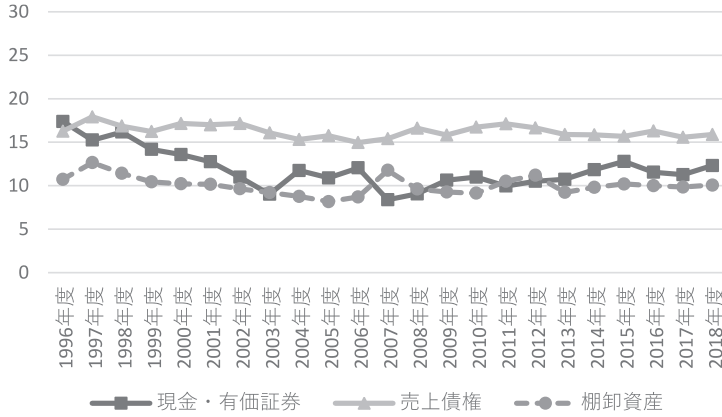
	10 億円以上	1 億円以上 - 10 億円未満	1 千万円以上 - 1 億円未満	全規模
1996 年度	19.5	15.9	9.2	16.0
1997 年度	17.8	15.3	11.5	14.6
1998 年度	15.9	12.9	12.6	15.5
1999 年度	15.6	12.4	13.5	14.3
2000 年度	15.7	13.4	8.2	12.9
2001 年度	15.7	13.3	21.9	19.2
2002 年度	15.8	13.0	7.6	11.4
2003 年度	14.4	11.2	22.6	19.0
2004 年度	8.1	19.4	13.6	16.6
2005 年度	6.9	19.2	16.8	23.6
2006 年度	6.0	18.3	15.3	15.0
2007 年度	5.2	19.4	14.2	14.1
2008 年度	7.6	17.0	16.2	20.5
2009 年度	7.8	20.5	14.8	16.3
2010 年度	7.5	24.4	18.8	16.3
2011 年度	14.8	22.3	20.8	19.0
2012 年度	9.3	22.4	13.8	17.1
2013 年度	8.5	22.7	10.5	12.6
2014 年度	8.3	20.8	10.3	12.8
2015 年度	10.1	19.8	17.3	16.5
2016 年度	8.4	22.0	17.1	15.7
2017 年度	6.1	19.2	15.9	28.1
2018 年度	10.5	20.5	15.9	21.6

【規模別】 固定資産比率 (%)

	10 億円以上	1 億円以上 - 10 億円未満	1 千万円以上 - 1 億円未満	全規模
1996 年度	47.6	50.9	61.7	53.1
1997 年度	48.3	49.4	55.2	56.1
1998 年度	50.7	57.7	58.2	55.0
1999 年度	52.0	56.6	51.8	55.2
2000 年度	55.0	58.8	62.7	60.1
2001 年度	56.7	53.4	46.8	51.4
2002 年度	58.6	48.1	60.0	57.8
2003 年度	59.1	58.9	43.7	50.2
2004 年度	75.4	44.9	57.8	52.7
2005 年度	78.8	48.8	48.4	48.5
2006 年度	81.2	43.4	55.2	57.4
2007 年度	81.1	44.4	54.5	53.5
2008 年度	81.0	45.5	53.9	52.4
2009 年度	80.6	42.1	52.7	52.7
2010 年度	83.2	42.7	55.0	55.3
2011 年度	63.0	43.4	51.2	50.9
2012 年度	78.4	41.2	51.3	49.0
2013 年度	81.5	42.1	61.1	54.9
2014 年度	80.8	42.4	62.4	56.0
2015 年度	81.5	45.0	50.8	47.9
2016 年度	76.7	45.4	51.3	48.6
2017 年度	79.6	49.3	48.8	39.2
2018 年度	70.0	45.2	51.3	45.2

3.2 食品

【全規模】現金比率，売上債権比率，棚卸資産比率（％）



サンプル数

全規模

45,506～48,667社

10億円以上

184～226社

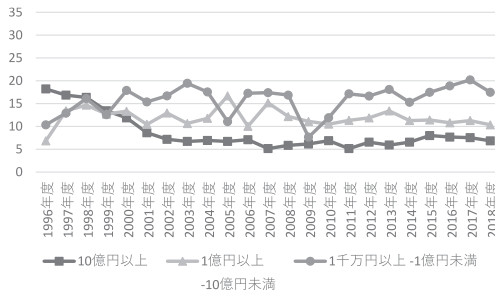
1億円以上10億円未満

725～873社

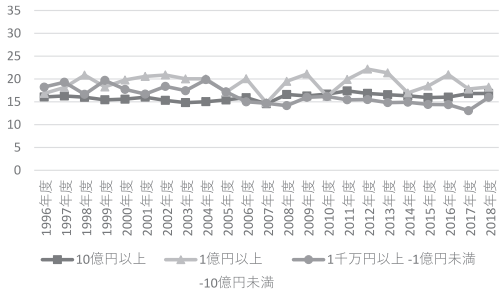
1,000万円以上1億円未満

16,947～23,090社

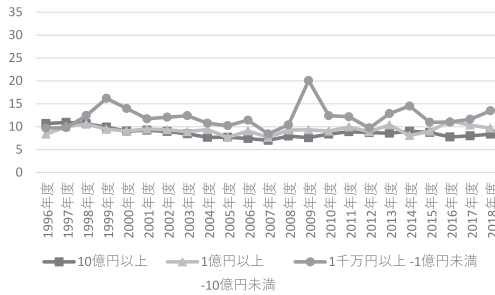
【規模別】現金比率（％）



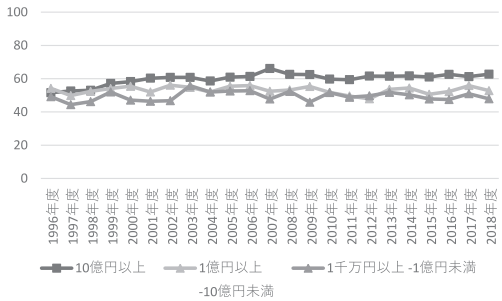
【規模別】売上債権比率（％）



【規模別】棚卸資産比率（％）



【規模別】固定資産比率（％）



日本企業の財務構造 (3) (赤石)

【規模別】 現金比率 (%)

	10 億円以上	1 億円以上 - 10 億円未満	1 千万円以上 - 1 億円未満	全規模
1996 年度	18.2	6.9	10.4	17.4
1997 年度	16.8	13.4	12.9	15.2
1998 年度	16.4	14.7	16.1	16.2
1999 年度	13.4	12.7	12.6	14.2
2000 年度	11.9	13.3	17.9	13.6
2001 年度	8.6	10.4	15.4	12.7
2002 年度	7.2	12.9	16.7	11.0
2003 年度	6.7	10.7	19.4	9.0
2004 年度	6.9	11.8	17.6	11.7
2005 年度	6.7	16.7	11.0	10.9
2006 年度	7.1	10.0	17.3	12.0
2007 年度	5.1	15.2	17.4	8.4
2008 年度	5.8	12.2	16.9	9.1
2009 年度	6.1	11.1	7.7	10.6
2010 年度	6.9	10.5	11.9	11.0
2011 年度	5.1	11.3	17.1	10.0
2012 年度	6.5	11.9	16.6	10.5
2013 年度	5.9	13.4	18.1	10.7
2014 年度	6.6	11.3	15.3	11.8
2015 年度	8.0	11.4	17.5	12.8
2016 年度	7.7	10.8	18.9	11.5
2017 年度	7.5	11.3	20.2	11.3
2018 年度	6.9	10.4	17.5	12.3

【規模別】 売上債権 (%)

	10 億円以上	1 億円以上 - 10 億円未満	1 千万円以上 - 1 億円未満	全規模
1996 年度	16.1	16.8	18.2	16.3
1997 年度	16.3	18.1	19.3	17.9
1998 年度	16.0	20.8	16.7	16.9
1999 年度	15.4	18.3	19.7	16.2
2000 年度	15.6	19.8	17.7	17.2
2001 年度	16.0	20.6	16.7	17.0
2002 年度	15.3	20.9	18.4	17.2
2003 年度	14.8	20.0	17.4	16.1
2004 年度	15.0	20.0	19.9	15.3
2005 年度	15.4	17.1	17.2	15.7
2006 年度	15.9	20.1	15.0	15.0
2007 年度	14.6	14.8	14.7	15.4
2008 年度	16.6	19.5	14.2	16.6
2009 年度	16.3	21.1	16.0	15.8
2010 年度	16.7	16.2	16.2	16.7
2011 年度	17.4	19.9	15.4	17.1
2012 年度	16.8	22.2	15.5	16.7
2013 年度	16.6	21.3	14.8	15.9
2014 年度	16.3	16.9	14.9	15.8
2015 年度	15.9	18.5	14.4	15.7
2016 年度	16.0	20.9	14.4	16.3
2017 年度	16.8	17.8	13.1	15.6
2018 年度	16.8	18.2	16.0	15.9

【規模別】 棚卸資産比率 (%)

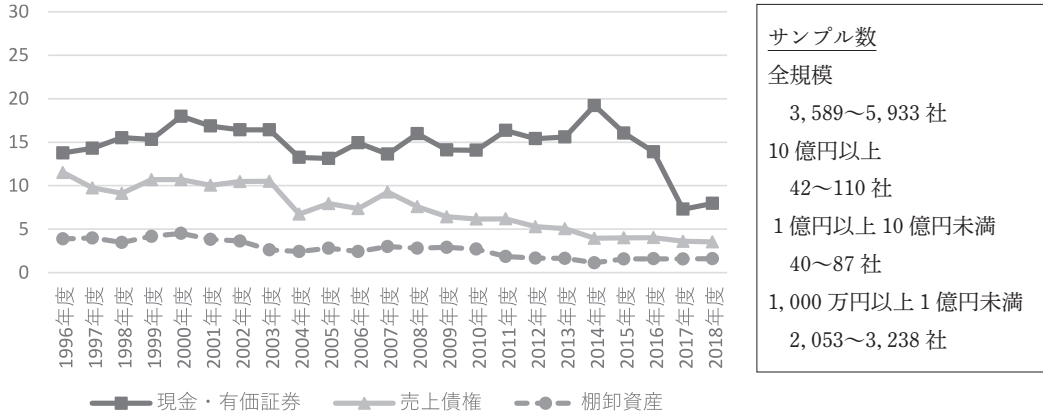
	10 億円以上	1 億円以上 - 10 億円未満	1 千万円以上 - 1 億円未満	全規模
1996 年度	10.7	8.4	9.7	10.7
1997 年度	10.9	10.0	9.8	12.6
1998 年度	10.6	10.6	12.4	11.4
1999 年度	9.9	9.5	16.2	10.4
2000 年度	9.0	9.1	14.0	10.2
2001 年度	9.2	9.5	11.7	10.2
2002 年度	8.9	9.3	12.1	9.6
2003 年度	8.5	8.9	12.4	9.2
2004 年度	7.7	9.4	10.8	8.8
2005 年度	7.7	7.6	10.2	8.2
2006 年度	7.4	9.1	11.4	8.7
2007 年度	7.0	7.7	8.4	11.8
2008 年度	7.9	9.3	10.4	9.6
2009 年度	7.6	9.3	20.1	9.3
2010 年度	8.4	9.0	12.4	9.1
2011 年度	8.9	9.9	12.2	10.5
2012 年度	8.7	8.9	9.7	11.2
2013 年度	8.6	10.4	12.9	9.2
2014 年度	9.0	8.1	14.5	9.8
2015 年度	8.7	9.0	11.0	10.2
2016 年度	7.8	11.2	11.0	10.0
2017 年度	8.0	10.3	11.6	9.8
2018 年度	8.4	9.7	13.5	10.1

【規模別】 固定資産比率 (%)

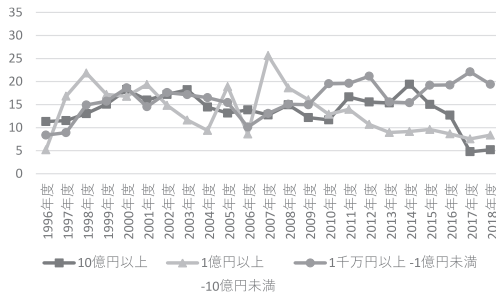
	10 億円以上	1 億円以上 - 10 億円未満	1 千万円以上 - 1 億円未満	全規模
1996 年度	51.6	54.2	49.2	51.2
1997 年度	52.6	49.9	44.4	49.1
1998 年度	53.1	52.4	46.2	51.1
1999 年度	57.1	54.1	52.0	54.4
2000 年度	58.2	55.5	47.1	53.8
2001 年度	60.3	52.0	46.5	54.9
2002 年度	60.8	56.1	46.7	55.9
2003 年度	60.8	54.8	55.8	58.3
2004 年度	58.6	52.0	52.0	55.6
2005 年度	60.9	55.5	52.6	57.4
2006 年度	61.4	55.8	52.7	57.3
2007 年度	66.1	52.4	47.8	57.0
2008 年度	62.6	53.2	52.4	57.4
2009 年度	62.5	55.3	45.9	56.0
2010 年度	59.7	51.8	51.6	55.7
2011 年度	59.3	49.6	48.9	54.7
2012 年度	61.5	47.9	49.7	55.5
2013 年度	61.4	53.6	51.8	56.8
2014 年度	61.6	54.4	50.3	56.4
2015 年度	61.0	50.6	47.8	54.7
2016 年度	62.6	52.3	47.5	56.1
2017 年度	61.3	55.8	50.9	57.5
2018 年度	62.7	52.8	47.9	56.6

3.3 鉱業・採石

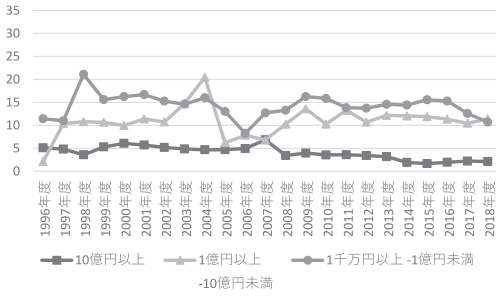
【全規模】現金比率，売上債権比率，棚卸資産比率（％）



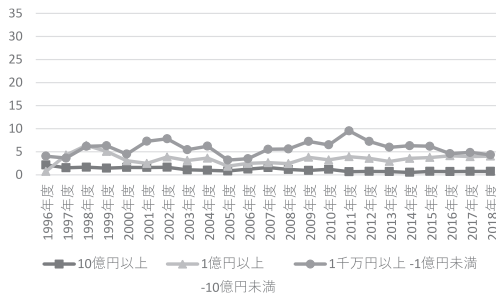
【規模別】現金比率（％）



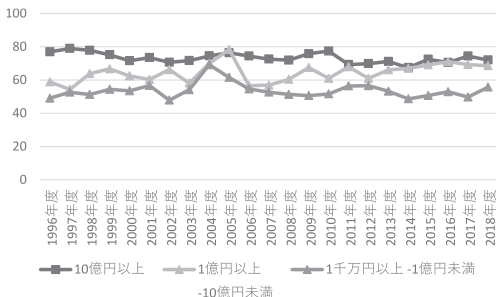
【規模別】売上債権比率（％）



【規模別】棚卸資産比率（％）



【規模別】固定資産比率（％）



日本企業の財務構造 (3) (赤石)

【規模別】 現金比率 (%)

	10 億円以上	1 億円以上 - 10 億円未満	1 千万円以上 - 1 億円未満	全規模
1996 年度	11.3	5.2	8.4	13.8
1997 年度	11.5	16.8	8.9	14.3
1998 年度	13.0	21.9	14.9	15.5
1999 年度	15.1	17.2	15.7	15.3
2000 年度	18.2	16.8	18.6	18.0
2001 年度	16.0	19.4	14.5	16.9
2002 年度	17.2	14.8	17.6	16.4
2003 年度	18.2	11.6	17.1	16.4
2004 年度	14.5	9.4	16.5	13.2
2005 年度	13.2	18.9	15.4	13.1
2006 年度	13.8	8.6	10.1	14.9
2007 年度	12.7	25.7	13.1	13.6
2008 年度	14.9	18.6	15.1	16.0
2009 年度	12.2	16.0	15.0	14.1
2010 年度	11.7	12.9	19.5	14.1
2011 年度	16.6	14.0	19.6	16.3
2012 年度	15.6	10.7	21.1	15.4
2013 年度	15.4	9.0	15.6	15.6
2014 年度	19.4	9.2	15.4	19.2
2015 年度	15.1	9.6	19.2	16.1
2016 年度	12.7	8.6	19.3	13.9
2017 年度	4.8	7.6	22.1	7.3
2018 年度	5.2	8.4	19.4	8.0

【規模別】 売上債権 (%)

	10 億円以上	1 億円以上 - 10 億円未満	1 千万円以上 - 1 億円未満	全規模
1996 年度	5.1	2.1	11.4	11.5
1997 年度	4.8	10.4	11.0	9.7
1998 年度	3.6	10.8	21.1	9.1
1999 年度	5.3	10.7	15.6	10.7
2000 年度	6.1	10.0	16.3	10.7
2001 年度	5.7	11.4	16.7	10.0
2002 年度	5.2	10.7	15.3	10.5
2003 年度	4.9	14.8	14.6	10.5
2004 年度	4.7	20.5	16.0	6.7
2005 年度	4.7	6.2	13.1	7.9
2006 年度	5.0	7.8	8.3	7.4
2007 年度	6.9	6.8	12.7	9.3
2008 年度	3.4	10.3	13.3	7.6
2009 年度	4.0	13.6	16.3	6.4
2010 年度	3.6	10.3	15.8	6.2
2011 年度	3.6	13.3	13.9	6.2
2012 年度	3.4	10.7	13.7	5.3
2013 年度	3.2	12.2	14.6	5.1
2014 年度	1.9	12.0	14.4	4.0
2015 年度	1.7	11.9	15.6	4.0
2016 年度	2.0	11.4	15.3	4.0
2017 年度	2.2	10.4	12.6	3.6
2018 年度	2.1	11.4	10.7	3.5

【規模別】 棚卸資産比率 (%)

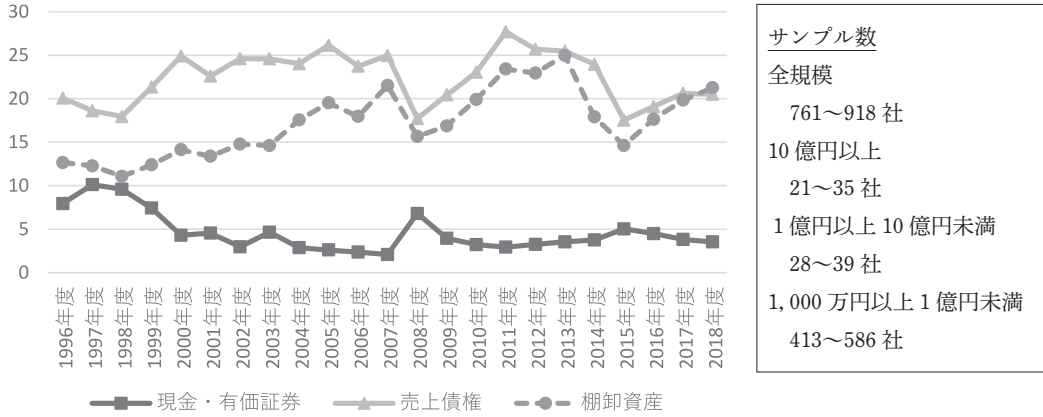
	10 億円以上	1 億円以上 - 10 億円未満	1 千万円以上 - 1 億円未満	全規模
1996 年度	2.1	0.7	4.0	3.9
1997 年度	1.5	4.3	3.6	4.0
1998 年度	1.7	6.4	6.2	3.5
1999 年度	1.4	5.1	6.3	4.2
2000 年度	1.6	3.0	4.5	4.5
2001 年度	1.6	2.5	7.3	3.8
2002 年度	1.6	3.9	7.8	3.6
2003 年度	1.1	3.1	5.4	2.6
2004 年度	1.0	3.6	6.2	2.4
2005 年度	0.8	1.9	3.2	2.8
2006 年度	1.2	2.5	3.5	2.4
2007 年度	1.6	2.6	5.5	3.0
2008 年度	1.2	2.4	5.6	2.8
2009 年度	0.9	3.8	7.3	2.9
2010 年度	1.2	3.3	6.5	2.7
2011 年度	0.7	3.9	9.5	1.9
2012 年度	0.7	3.6	7.2	1.7
2013 年度	0.7	2.9	5.9	1.6
2014 年度	0.5	3.6	6.3	1.1
2015 年度	0.7	3.7	6.2	1.6
2016 年度	0.7	4.1	4.6	1.6
2017 年度	0.7	3.9	4.8	1.6
2018 年度	0.7	4.0	4.3	1.6

【規模別】 固定資産比率 (%)

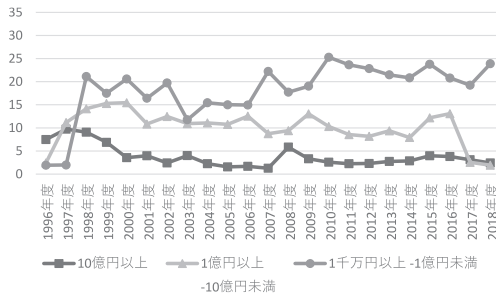
	10 億円以上	1 億円以上 - 10 億円未満	1 千万円以上 - 1 億円未満	全規模
1996 年度	77.0	58.9	49.1	64.7
1997 年度	79.0	54.4	52.6	65.7
1998 年度	77.9	63.8	51.3	65.8
1999 年度	75.2	66.7	54.4	64.8
2000 年度	71.6	62.5	53.5	62.2
2001 年度	73.5	60.4	56.6	64.2
2002 年度	70.6	66.2	47.9	61.4
2003 年度	71.7	58.1	54.2	60.5
2004 年度	74.5	70.0	69.2	70.9
2005 年度	76.4	78.3	61.5	70.5
2006 年度	74.4	56.6	54.6	68.1
2007 年度	72.6	56.9	52.7	67.1
2008 年度	72.0	60.4	51.4	65.7
2009 年度	75.8	67.5	50.6	69.7
2010 年度	77.4	61.0	51.6	70.9
2011 年度	69.3	67.9	56.4	66.4
2012 年度	69.9	61.0	56.6	67.7
2013 年度	71.2	66.1	53.3	68.7
2014 年度	67.4	67.0	48.7	64.9
2015 年度	72.5	69.0	50.7	68.5
2016 年度	70.5	71.0	52.9	66.9
2017 年度	74.4	69.3	49.8	70.1
2018 年度	72.0	68.6	55.7	69.2

3.4 石油・石炭製品

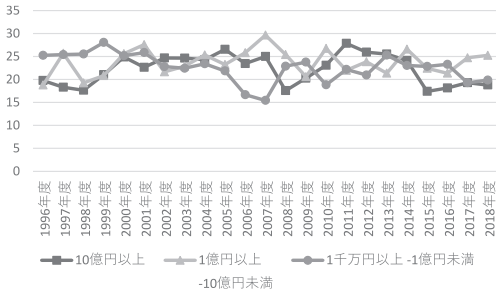
【全規模】現金比率，売上債権比率，棚卸資産比率（％）



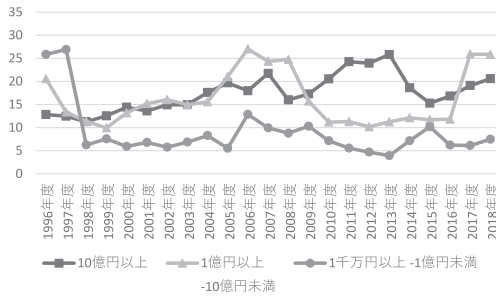
【規模別】現金比率（％）



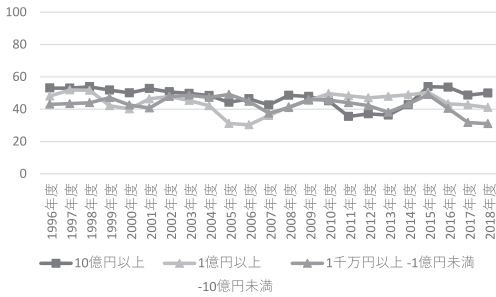
【規模別】売上債権比率（％）



【規模別】棚卸資産比率（％）



【規模別】固定資産比率（％）



日本企業の財務構造 (3) (赤石)

【規模別】 現金比率 (%)

	10 億円以上	1 億円以上 - 10 億円未満	1 千万円以上 - 1 億円未満	全規模
1996 年度	7.5	2.4	1.9	8.0
1997 年度	9.7	11.1	2.0	10.1
1998 年度	9.1	14.1	21.1	9.6
1999 年度	6.9	15.3	17.5	7.4
2000 年度	3.6	15.5	20.6	4.3
2001 年度	4.0	10.8	16.4	4.5
2002 年度	2.4	12.4	19.7	3.0
2003 年度	4.0	10.9	11.8	4.7
2004 年度	2.2	11.1	15.4	2.9
2005 年度	1.6	10.8	15.0	2.6
2006 年度	1.7	12.5	14.9	2.4
2007 年度	1.3	8.8	22.2	2.1
2008 年度	5.8	9.4	17.7	6.8
2009 年度	3.3	13.0	19.0	3.9
2010 年度	2.6	10.3	25.3	3.2
2011 年度	2.3	8.5	23.6	2.9
2012 年度	2.3	8.2	22.8	3.3
2013 年度	2.7	9.4	21.5	3.5
2014 年度	2.9	7.9	20.8	3.8
2015 年度	4.0	12.2	23.8	5.0
2016 年度	3.8	13.1	20.8	4.5
2017 年度	3.1	2.5	19.2	3.8
2018 年度	2.4	1.9	23.9	3.5

【規模別】 売上債権 (%)

	10 億円以上	1 億円以上 - 10 億円未満	1 千万円以上 - 1 億円未満	全規模
1996 年度	19.8	18.8	25.3	20.1
1997 年度	18.3	25.7	25.4	18.6
1998 年度	17.6	19.3	25.5	18.0
1999 年度	21.0	20.8	28.1	21.3
2000 年度	24.9	25.6	25.2	24.9
2001 年度	22.6	27.6	25.8	22.6
2002 年度	24.7	21.7	22.8	24.6
2003 年度	24.6	22.9	22.4	24.6
2004 年度	24.3	25.3	23.4	24.0
2005 年度	26.5	23.2	21.9	26.1
2006 年度	23.5	25.8	16.7	23.7
2007 年度	25.0	29.6	15.4	25.0
2008 年度	17.6	25.4	22.9	17.7
2009 年度	20.3	20.6	23.8	20.4
2010 年度	23.1	26.8	18.8	23.0
2011 年度	27.9	22.0	22.2	27.7
2012 年度	25.9	23.8	21.0	25.7
2013 年度	25.5	21.4	25.3	25.5
2014 年度	24.1	26.6	23.1	24.0
2015 年度	17.4	22.4	22.8	17.5
2016 年度	18.1	21.4	23.3	19.1
2017 年度	19.3	24.7	19.3	20.6
2018 年度	18.8	25.3	19.9	20.5

【規模別】 棚卸資産比率 (%)

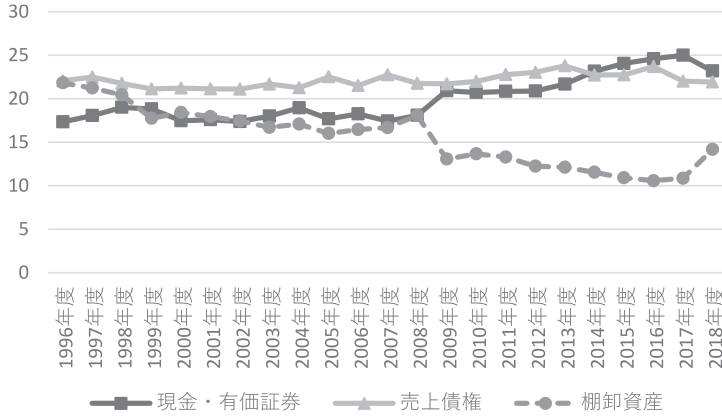
	10 億円以上	1 億円以上 - 10 億円未満	1 千万円以上 - 1 億円未満	全規模
1996 年度	12.8	20.6	25.9	12.7
1997 年度	12.5	13.4	26.9	12.3
1998 年度	11.3	11.4	6.3	11.1
1999 年度	12.6	9.9	7.6	12.4
2000 年度	14.4	13.2	5.9	14.1
2001 年度	13.6	15.2	6.8	13.4
2002 年度	14.9	16.0	5.8	14.8
2003 年度	15.0	15.0	6.9	14.6
2004 年度	17.6	15.6	8.3	17.6
2005 年度	19.7	21.1	5.5	19.5
2006 年度	18.0	27.0	12.9	18.0
2007 年度	21.7	24.3	9.9	21.5
2008 年度	16.0	24.8	8.8	15.7
2009 年度	17.3	15.7	10.3	16.9
2010 年度	20.5	11.2	7.1	19.9
2011 年度	24.3	11.3	5.6	23.4
2012 年度	23.9	10.2	4.7	22.9
2013 年度	25.8	11.2	3.9	25.0
2014 年度	18.6	12.1	7.2	17.9
2015 年度	15.3	11.7	10.2	14.6
2016 年度	16.8	11.8	6.2	17.6
2017 年度	19.1	25.9	6.1	19.8
2018 年度	20.6	25.9	7.5	21.3

【規模別】 固定資産比率 (%) : 参考

	10 億円以上	1 億円以上 - 10 億円未満	1 千万円以上 - 1 億円未満	全規模
1996 年度	53.1	48.1	43.0	52.7
1997 年度	53.0	51.9	43.4	52.7
1998 年度	53.9	51.7	44.0	53.5
1999 年度	51.8	42.1	47.2	51.4
2000 年度	50.1	40.2	42.6	49.6
2001 年度	52.7	46.4	40.8	52.0
2002 年度	50.8	47.8	47.9	50.6
2003 年度	49.8	45.4	48.6	49.6
2004 年度	48.5	42.1	47.3	48.3
2005 年度	44.2	31.2	49.2	44.0
2006 年度	46.4	30.4	44.8	45.7
2007 年度	42.6	36.0	37.5	42.2
2008 年度	48.6	41.5	40.9	48.1
2009 年度	47.9	45.3	45.9	47.8
2010 年度	45.2	49.6	45.7	45.3
2011 年度	35.5	48.3	44.0	36.0
2012 年度	37.1	47.1	42.2	37.6
2013 年度	36.3	48.0	38.1	36.7
2014 年度	42.8	48.9	43.2	43.2
2015 年度	53.9	50.4	49.0	53.7
2016 年度	53.6	43.3	40.5	51.7
2017 年度	48.7	42.7	31.8	47.0
2018 年度	50.0	41.1	31.0	47.1

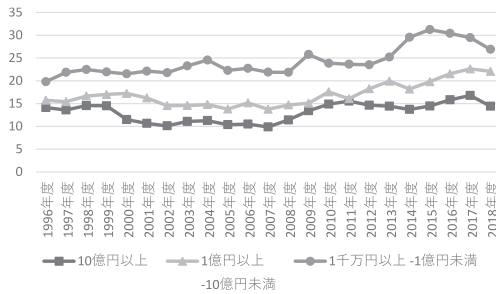
3.5 建設

【全規模】現金比率，売上債権比率，棚卸資産比率（％）

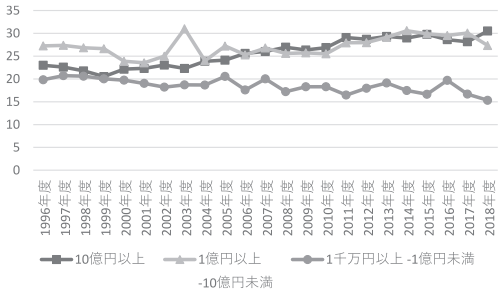


サンプル数	
全規模	449, 902～493, 303 社
10 億円以上	235～297 社
1 億円以上 10 億円未満	1, 370～1, 707 社
1, 000 万円以上 1 億円未満	147, 457～208, 117 社

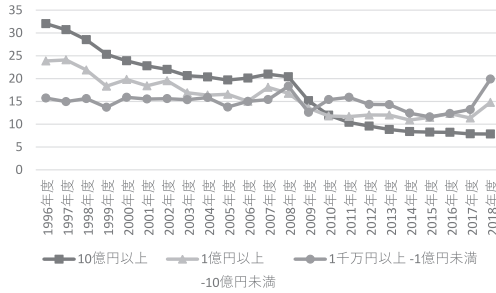
【規模別】現金比率（％）



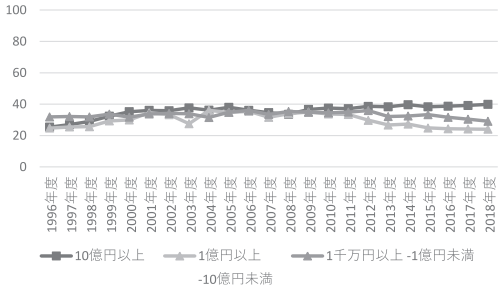
【規模別】売上債権比率（％）



【規模別】棚卸資産比率（％）



【規模別】固定資産比率（％）



日本企業の財務構造 (3) (赤石)

【規模別】 現金比率 (%)

	10 億円以上	1 億円以上 - 10 億円未満	1 千万円以上 - 1 億円未満	全規模
1996 年度	14.1	15.7	19.8	17.4
1997 年度	13.6	15.4	21.9	18.1
1998 年度	14.6	16.7	22.5	19.0
1999 年度	14.5	17.0	21.9	18.8
2000 年度	11.5	17.2	21.5	17.5
2001 年度	10.7	16.2	22.1	17.6
2002 年度	10.1	14.5	21.8	17.4
2003 年度	11.1	14.6	23.3	18.0
2004 年度	11.3	14.8	24.6	18.9
2005 年度	10.4	13.8	22.3	17.7
2006 年度	10.5	15.2	22.7	18.3
2007 年度	9.9	13.8	21.9	17.4
2008 年度	11.4	14.7	21.8	18.1
2009 年度	13.4	15.1	25.8	20.9
2010 年度	14.9	17.6	23.9	20.7
2011 年度	15.5	16.1	23.6	20.9
2012 年度	14.6	18.3	23.5	20.9
2013 年度	14.4	19.9	25.2	21.7
2014 年度	13.7	18.2	29.5	23.2
2015 年度	14.5	19.8	31.2	24.1
2016 年度	15.8	21.5	30.4	24.6
2017 年度	16.8	22.6	29.5	25.0
2018 年度	14.4	22.1	26.9	23.2

【規模別】 売上債権 (%)

	10 億円以上	1 億円以上 - 10 億円未満	1 千万円以上 - 1 億円未満	全規模
1996 年度	23.0	27.3	19.8	22.1
1997 年度	22.6	27.4	20.7	22.5
1998 年度	21.8	26.8	20.6	21.8
1999 年度	20.5	26.6	20.0	21.1
2000 年度	22.1	23.9	19.7	21.2
2001 年度	22.3	23.5	19.0	21.1
2002 年度	23.0	25.0	18.2	21.1
2003 年度	22.3	31.0	18.7	21.7
2004 年度	23.9	24.0	18.7	21.3
2005 年度	24.1	27.2	20.6	22.5
2006 年度	25.6	25.3	17.6	21.5
2007 年度	26.0	26.8	20.0	22.7
2008 年度	26.9	25.6	17.2	21.8
2009 年度	26.3	25.7	18.3	21.7
2010 年度	26.9	25.5	18.3	22.0
2011 年度	29.1	27.9	16.5	22.8
2012 年度	28.7	27.9	18.0	23.1
2013 年度	29.3	29.1	19.1	23.8
2014 年度	29.0	30.6	17.4	22.7
2015 年度	29.8	29.9	16.7	22.7
2016 年度	28.6	29.5	19.7	23.7
2017 年度	28.2	30.0	16.7	22.0
2018 年度	30.5	27.3	15.3	21.9

【規模別】 棚卸資産比率 (%)

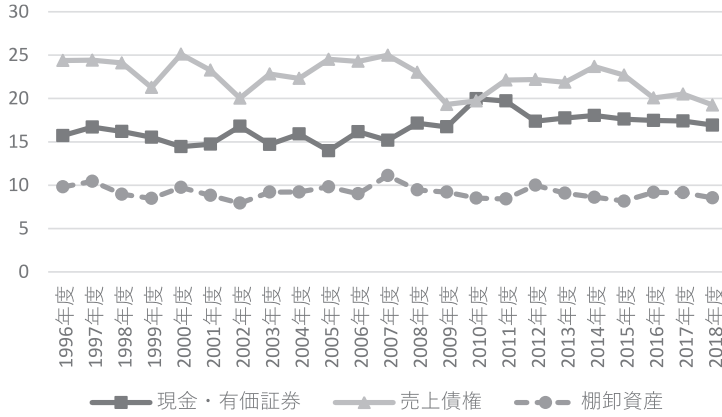
	10 億円以上	1 億円以上 - 10 億円未満	1 千万円以上 - 1 億円未満	全規模
1996 年度	32.0	23.9	15.7	21.8
1997 年度	30.7	24.1	14.9	21.2
1998 年度	28.5	21.9	15.6	20.4
1999 年度	25.3	18.3	13.7	17.7
2000 年度	23.9	19.8	15.9	18.4
2001 年度	22.8	18.4	15.5	17.9
2002 年度	22.0	19.5	15.6	17.4
2003 年度	20.6	16.9	15.4	16.7
2004 年度	20.3	16.4	15.9	17.1
2005 年度	19.7	16.6	13.8	16.0
2006 年度	20.1	15.0	15.0	16.5
2007 年度	21.0	18.1	15.4	16.7
2008 年度	20.4	16.8	18.3	18.1
2009 年度	15.1	13.5	12.6	13.1
2010 年度	12.0	11.8	15.4	13.7
2011 年度	10.4	11.7	15.9	13.3
2012 年度	9.6	12.0	14.3	12.2
2013 年度	8.9	12.0	14.3	12.1
2014 年度	8.4	10.9	12.4	11.6
2015 年度	8.3	11.5	11.6	10.9
2016 年度	8.2	12.3	12.4	10.6
2017 年度	7.9	11.4	13.2	10.9
2018 年度	7.9	14.8	19.9	14.2

【規模別】 固定資産比率 (%)

	10 億円以上	1 億円以上 - 10 億円未満	1 千万円以上 - 1 億円未満	全規模
1996 年度	25.4	24.8	31.9	29.4
1997 年度	27.0	25.5	32.2	30.0
1998 年度	29.0	25.7	31.9	30.7
1999 年度	32.4	29.4	33.7	33.1
2000 年度	35.2	29.9	31.7	33.5
2001 年度	36.0	34.5	33.8	34.5
2002 年度	35.8	33.3	34.2	34.8
2003 年度	37.7	27.6	33.9	35.0
2004 年度	36.2	36.1	31.6	33.8
2005 年度	38.0	34.7	34.9	35.7
2006 年度	36.1	35.4	36.0	35.6
2007 年度	34.6	31.7	33.5	34.3
2008 年度	33.6	33.9	35.4	34.7
2009 年度	36.6	35.0	34.9	35.4
2010 年度	37.5	33.7	34.5	34.6
2011 年度	37.1	33.4	35.0	34.2
2012 年度	38.6	29.8	35.9	35.3
2013 年度	38.3	26.7	32.1	33.4
2014 年度	39.7	27.3	32.4	33.8
2015 年度	38.3	24.9	33.4	33.5
2016 年度	38.8	24.3	31.7	33.3
2017 年度	39.2	24.2	30.4	32.7
2018 年度	39.9	24.0	29.1	32.3

3.6 金属製品

【全規模】現金比率，売上債権比率，棚卸資産比率（％）



サンプル数

全規模

42,451～60,131社

10億円以上

81～105社

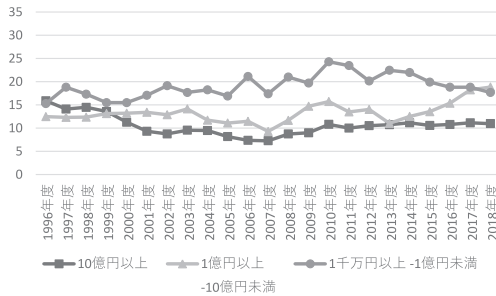
1億円以上10億円未満

401～477社

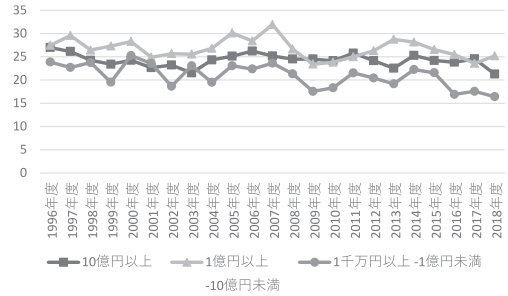
1,000万円以上1億円未満

19,463～26,768社

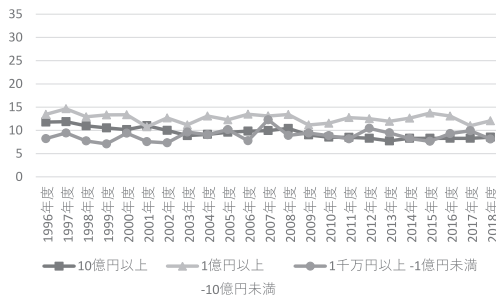
【規模別】現金比率（％）



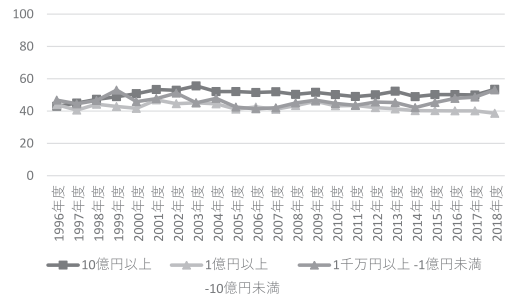
【規模別】売上債権比率（％）



【規模別】棚卸資産比率（％）



【規模別】固定資産比率（％）



日本企業の財務構造 (3) (赤石)

【規模別】 現金比率 (%)

	10 億円以上	1 億円以上 - 10 億円未満	1 千万円以上 - 1 億円未満	全規模
1996 年度	15.9	12.5	15.3	15.7
1997 年度	14.1	12.3	18.8	16.7
1998 年度	14.5	12.4	17.3	16.2
1999 年度	13.6	13.1	15.5	15.5
2000 年度	11.3	13.2	15.5	14.4
2001 年度	9.3	13.4	17.1	14.7
2002 年度	8.8	12.9	19.1	16.8
2003 年度	9.6	14.1	17.7	14.7
2004 年度	9.5	11.7	18.2	15.9
2005 年度	8.2	11.1	16.9	14.0
2006 年度	7.4	11.5	21.1	16.2
2007 年度	7.3	9.3	17.4	15.2
2008 年度	8.7	11.7	21.0	17.2
2009 年度	9.0	14.7	19.7	16.7
2010 年度	10.8	15.7	24.3	20.0
2011 年度	10.0	13.5	23.5	19.7
2012 年度	10.5	14.0	20.1	17.4
2013 年度	10.8	11.0	22.5	17.7
2014 年度	11.1	12.5	22.0	18.0
2015 年度	10.6	13.6	19.9	17.6
2016 年度	10.8	15.4	18.8	17.5
2017 年度	11.2	18.2	18.8	17.4
2018 年度	11.0	18.8	17.7	16.9

【規模別】 売上債権 (%)

	10 億円以上	1 億円以上 - 10 億円未満	1 千万円以上 - 1 億円未満	全規模
1996 年度	27.0	27.5	23.8	24.4
1997 年度	26.1	29.6	22.7	24.4
1998 年度	24.2	26.4	23.8	24.1
1999 年度	23.4	27.3	19.5	21.3
2000 年度	24.2	28.3	25.2	25.1
2001 年度	22.6	24.9	23.6	23.3
2002 年度	23.2	25.7	18.6	20.0
2003 年度	21.5	25.6	23.1	22.8
2004 年度	24.3	26.8	19.5	22.3
2005 年度	25.1	30.1	23.1	24.5
2006 年度	26.2	28.4	22.3	24.3
2007 年度	25.2	31.9	23.6	25.0
2008 年度	24.5	26.6	21.3	23.0
2009 年度	24.5	23.4	17.5	19.3
2010 年度	24.1	23.8	18.3	19.7
2011 年度	25.8	25.0	21.5	22.1
2012 年度	24.2	26.3	20.4	22.2
2013 年度	22.5	28.8	19.2	21.9
2014 年度	25.3	28.1	22.2	23.7
2015 年度	24.2	26.5	21.6	22.7
2016 年度	23.8	25.5	16.9	20.1
2017 年度	24.5	23.6	17.6	20.5
2018 年度	21.3	25.2	16.4	19.2

【規模別】 棚卸資産比率 (%)

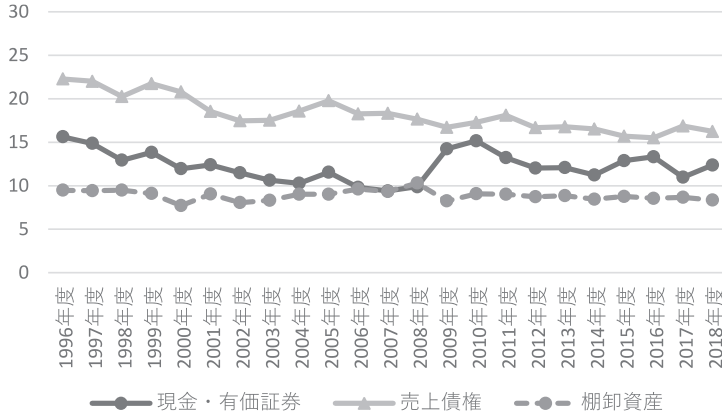
	10 億円以上	1 億円以上 - 10 億円未満	1 千万円以上 - 1 億円未満	全規模
1996 年度	11.8	13.5	8.2	9.8
1997 年度	11.9	14.7	9.5	10.5
1998 年度	11.0	12.9	7.7	9.0
1999 年度	10.5	13.3	7.1	8.5
2000 年度	10.2	13.4	9.4	9.7
2001 年度	11.0	10.8	7.6	8.8
2002 年度	10.0	12.7	7.3	7.9
2003 年度	8.9	11.2	9.6	9.2
2004 年度	9.1	13.1	9.1	9.2
2005 年度	9.6	12.3	10.2	9.8
2006 年度	9.8	13.5	7.8	9.0
2007 年度	9.9	13.1	12.3	11.1
2008 年度	10.4	13.4	8.9	9.5
2009 年度	9.0	11.2	9.4	9.2
2010 年度	8.5	11.5	8.9	8.5
2011 年度	8.5	12.7	8.2	8.4
2012 年度	8.3	12.5	10.4	10.0
2013 年度	7.7	12.0	9.5	9.1
2014 年度	8.3	12.6	8.3	8.6
2015 年度	8.3	13.7	7.6	8.2
2016 年度	8.3	13.1	9.3	9.2
2017 年度	8.3	11.0	9.9	9.1
2018 年度	8.5	12.1	8.1	8.5

【規模別】 固定資産比率 (%)

	10 億円以上	1 億円以上 - 10 億円未満	1 千万円以上 - 1 億円未満	全規模
1996 年度	42.9	43.9	46.8	45.3
1997 年度	45.0	40.6	44.5	44.4
1998 年度	47.2	44.2	46.6	46.7
1999 年度	48.9	42.9	53.0	50.2
2000 年度	50.8	41.7	45.8	46.9
2001 年度	53.3	46.9	47.7	49.1
2002 年度	52.9	44.6	51.2	50.7
2003 年度	55.6	45.1	45.1	48.9
2004 年度	52.1	44.5	47.9	47.5
2005 年度	52.1	41.3	42.5	45.4
2006 年度	51.5	42.5	41.4	44.0
2007 年度	51.9	41.1	42.1	44.0
2008 年度	50.3	43.4	45.1	46.0
2009 年度	51.5	46.1	46.7	48.8
2010 年度	50.2	43.3	44.7	47.2
2011 年度	49.0	43.5	43.5	45.1
2012 年度	50.1	42.2	45.6	45.6
2013 年度	52.3	41.4	45.3	46.1
2014 年度	48.9	40.3	42.2	43.6
2015 年度	50.2	40.2	45.3	45.0
2016 年度	50.2	40.1	47.9	45.8
2017 年度	50.0	40.1	48.7	47.3
2018 年度	53.5	38.7	53.1	50.2

3.7 窯業・土石製品製造業

【全規模】現金比率，売上債権比率，棚卸資産比率（％）



サンプル数

全規模

12,749～17,958社

10億円以上

74～99社

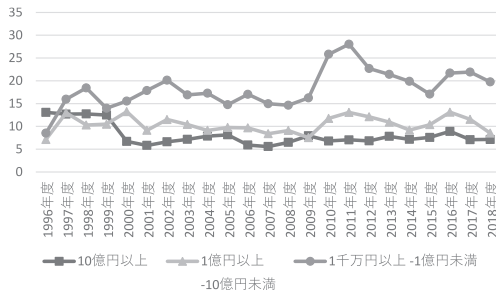
1億円以上10億円未満

267～382社

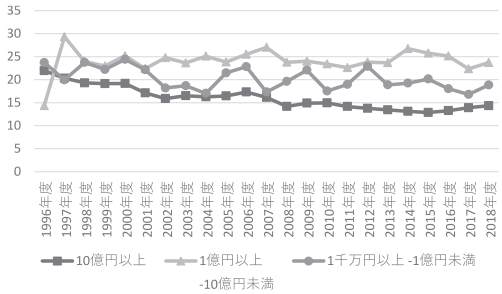
1,000万円以上1億円未満

6,588～9,659社

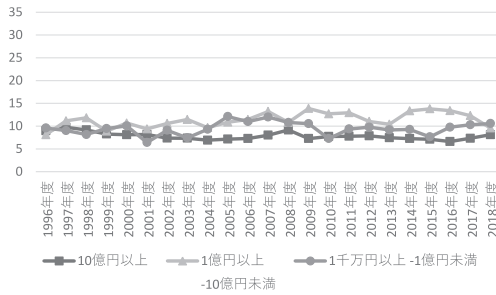
【規模別】現金比率（％）



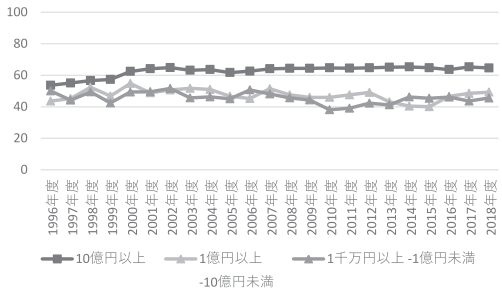
【規模別】売上債権比率（％）



【規模別】棚卸資産比率（％）



【規模別】固定資産比率（％）



日本企業の財務構造 (3) (赤石)

【規模別】 現金比率 (%)

	10 億円以上	1 億円以上 - 10 億円未満	1 千万円以上 - 1 億円未満	全規模
1996 年度	13.1	7.1	8.5	15.6
1997 年度	12.7	13.0	16.0	14.9
1998 年度	12.7	10.3	18.4	12.9
1999 年度	12.5	10.5	14.0	13.8
2000 年度	6.7	13.2	15.6	12.0
2001 年度	5.8	9.1	17.9	12.4
2002 年度	6.6	11.5	20.1	11.5
2003 年度	7.2	10.4	16.9	10.6
2004 年度	7.9	9.1	17.3	10.3
2005 年度	8.2	9.8	14.8	11.6
2006 年度	5.9	9.7	17.1	9.8
2007 年度	5.6	8.4	15.0	9.4
2008 年度	6.5	9.1	14.7	9.9
2009 年度	8.0	7.5	16.3	14.2
2010 年度	6.8	11.8	25.8	15.2
2011 年度	7.1	13.1	28.0	13.2
2012 年度	6.8	12.1	22.7	12.0
2013 年度	7.8	10.9	21.4	12.1
2014 年度	7.2	9.2	19.9	11.2
2015 年度	7.6	10.4	17.1	12.9
2016 年度	8.9	13.1	21.7	13.3
2017 年度	7.1	11.6	21.9	11.0
2018 年度	7.1	8.5	19.7	12.4

【規模別】 売上債権 (%)

	10 億円以上	1 億円以上 - 10 億円未満	1 千万円以上 - 1 億円未満	全規模
1996 年度	22.0	14.3	23.7	22.3
1997 年度	20.3	29.3	20.0	22.0
1998 年度	19.3	23.9	23.8	20.3
1999 年度	19.1	23.0	22.2	21.8
2000 年度	19.2	25.2	24.4	20.8
2001 年度	17.1	22.4	22.1	18.5
2002 年度	15.9	24.8	18.2	17.5
2003 年度	16.5	23.6	18.7	17.5
2004 年度	16.3	25.1	17.0	18.6
2005 年度	16.4	23.8	21.5	19.8
2006 年度	17.3	25.5	22.8	18.3
2007 年度	16.1	27.0	17.3	18.3
2008 年度	14.2	23.8	19.6	17.7
2009 年度	14.9	24.0	22.1	16.7
2010 年度	14.9	23.4	17.5	17.3
2011 年度	14.2	22.6	18.9	18.1
2012 年度	13.8	23.8	22.9	16.7
2013 年度	13.4	23.7	18.9	16.8
2014 年度	13.1	26.7	19.2	16.5
2015 年度	12.9	25.8	20.1	15.7
2016 年度	13.3	25.1	18.0	15.5
2017 年度	13.9	22.3	16.8	16.9
2018 年度	14.3	23.7	18.9	16.2

【規模別】 棚卸資産比率 (%)

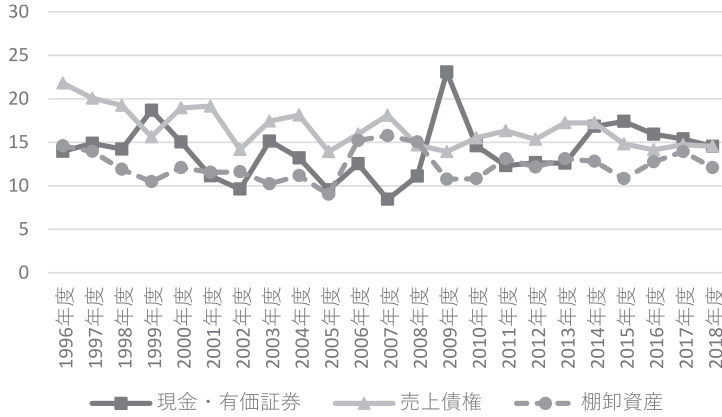
	10 億円以上	1 億円以上 - 10 億円未満	1 千万円以上 - 1 億円未満	全規模
1996 年度	9.0	8.1	9.6	9.5
1997 年度	9.7	11.2	9.0	9.4
1998 年度	9.2	11.8	8.2	9.5
1999 年度	8.3	8.9	9.5	9.1
2000 年度	8.1	10.7	10.1	7.7
2001 年度	8.2	9.4	6.4	9.0
2002 年度	7.4	10.6	9.1	8.1
2003 年度	7.4	11.5	7.4	8.3
2004 年度	6.9	9.7	9.3	9.0
2005 年度	7.2	10.9	12.1	9.0
2006 年度	7.3	11.5	11.0	9.6
2007 年度	8.0	13.2	12.0	9.3
2008 年度	9.2	10.8	10.8	10.3
2009 年度	7.3	13.9	10.6	8.2
2010 年度	7.7	12.7	7.3	9.1
2011 年度	7.8	12.9	9.4	9.0
2012 年度	7.9	11.0	9.8	8.7
2013 年度	7.4	10.4	9.2	8.9
2014 年度	7.3	13.3	9.3	8.4
2015 年度	7.1	13.8	7.6	8.8
2016 年度	6.6	13.4	9.8	8.6
2017 年度	7.3	12.3	10.3	8.7
2018 年度	8.1	9.6	10.6	8.4

【規模別】 固定資産比率 (%)

	10 億円以上	1 億円以上 - 10 億円未満	1 千万円以上 - 1 億円未満	全規模
1996 年度	53.6	43.6	50.1	48.7
1997 年度	55.1	45.3	44.2	49.1
1998 年度	56.6	52.4	49.4	53.3
1999 年度	57.3	46.8	42.4	50.2
2000 年度	62.4	54.8	49.4	55.4
2001 年度	64.1	48.8	49.5	55.9
2002 年度	64.8	50.7	51.6	57.6
2003 年度	63.2	51.7	45.7	56.4
2004 年度	63.6	51.0	46.3	56.7
2005 年度	61.7	46.7	45.1	54.0
2006 年度	62.6	45.2	50.7	56.2
2007 年度	64.1	51.5	48.2	56.8
2008 年度	64.4	47.6	45.6	56.2
2009 年度	64.4	46.0	44.3	55.2
2010 年度	64.7	45.9	38.2	52.0
2011 年度	64.5	47.6	39.1	53.0
2012 年度	64.7	49.1	42.3	55.4
2013 年度	65.1	43.1	41.2	54.5
2014 年度	65.3	40.4	46.2	56.0
2015 年度	64.8	40.1	45.4	55.7
2016 年度	63.6	46.6	46.2	55.9
2017 年度	65.3	48.5	43.6	56.4
2018 年度	64.6	49.3	45.6	56.8

3.8 繊維製品

【全規模】現金比率，売上債権比率，棚卸資産比率（％）



サンプル数

全規模

14,983～37,106社

10億円以上

40～59社

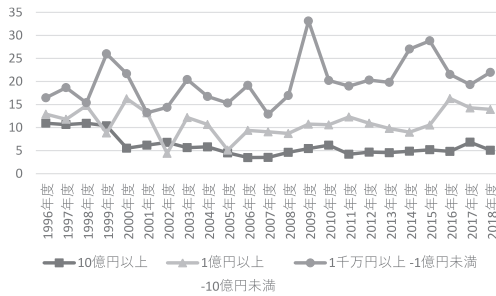
1億円以上10億円未満

155～287社

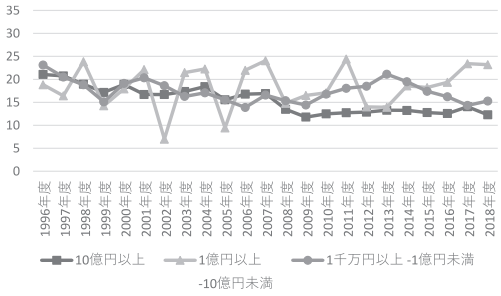
1,000万円以上1億円未満

8,270～18,110社

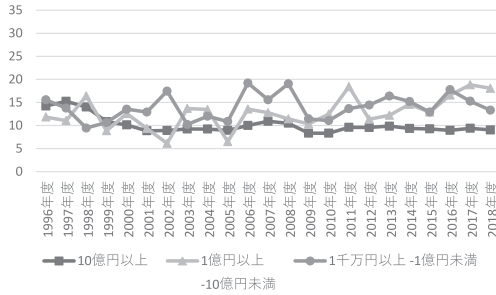
【規模別】現金比率（％）



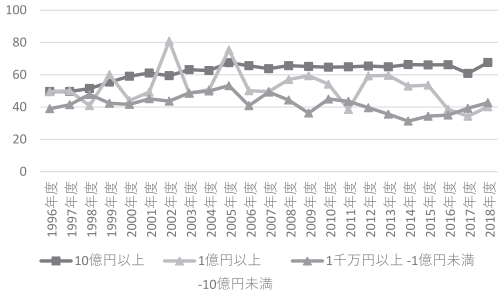
【規模別】売上債権比率（％）



【規模別】棚卸資産比率（％）



【規模別】固定資産比率（％）



日本企業の財務構造 (3) (赤石)

【規模別】 現金比率 (%)

	10 億円以上	1 億円以上 - 10 億円未満	1 千万円以上 - 1 億円未満	全規模
1996 年度	10.9	12.9	16.5	14.0
1997 年度	10.6	11.8	18.7	14.9
1998 年度	10.9	14.8	15.4	14.2
1999 年度	10.4	8.8	26.0	18.7
2000 年度	5.5	16.3	21.7	15.0
2001 年度	6.2	13.2	13.2	11.1
2002 年度	6.8	4.4	14.4	9.6
2003 年度	5.6	12.2	20.4	15.1
2004 年度	5.8	10.7	16.7	13.2
2005 年度	4.5	5.1	15.3	9.5
2006 年度	3.5	9.4	19.2	12.5
2007 年度	3.5	9.1	12.9	8.4
2008 年度	4.6	8.7	16.9	11.1
2009 年度	5.4	10.7	33.1	23.1
2010 年度	6.2	10.6	20.2	14.6
2011 年度	4.2	12.3	19.0	12.3
2012 年度	4.7	11.0	20.3	12.7
2013 年度	4.6	9.8	19.8	12.6
2014 年度	4.9	9.0	27.0	16.8
2015 年度	5.2	10.5	28.8	17.4
2016 年度	4.8	16.3	21.5	15.9
2017 年度	6.8	14.3	19.3	15.4
2018 年度	5.1	13.9	22.0	14.5

【規模別】 売上債権 (%)

	10 億円以上	1 億円以上 - 10 億円未満	1 千万円以上 - 1 億円未満	全規模
1996 年度	21.1	18.8	23.1	21.8
1997 年度	20.8	16.4	20.5	20.1
1998 年度	19.0	23.9	18.8	19.2
1999 年度	17.2	14.2	15.1	15.6
2000 年度	18.9	18.0	19.1	18.9
2001 年度	16.7	22.1	20.4	19.2
2002 年度	16.7	7.0	18.6	14.2
2003 年度	17.4	21.5	16.3	17.4
2004 年度	18.4	22.3	17.1	18.1
2005 年度	15.6	9.5	15.6	13.9
2006 年度	16.8	22.0	13.9	15.9
2007 年度	16.9	24.1	16.6	18.1
2008 年度	13.5	14.8	15.4	14.7
2009 年度	11.8	16.5	14.4	13.9
2010 年度	12.5	17.1	16.8	15.5
2011 年度	12.7	24.4	18.1	16.3
2012 年度	12.9	14.0	18.5	15.3
2013 年度	13.3	13.9	21.1	17.2
2014 年度	13.3	18.6	19.5	17.2
2015 年度	12.8	18.2	17.4	14.8
2016 年度	12.6	19.4	16.2	14.1
2017 年度	14.0	23.4	14.3	14.7
2018 年度	12.3	23.2	15.3	14.5

【規模別】 棚卸資産比率 (%)

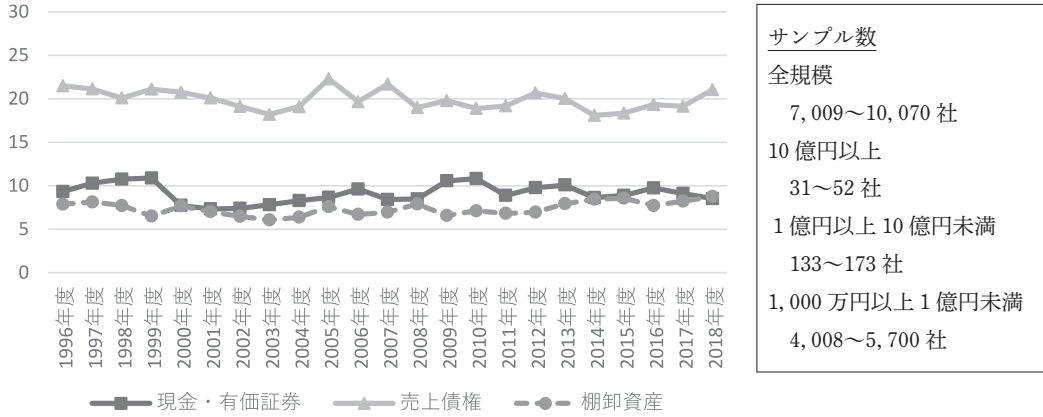
	10 億円以上	1 億円以上 - 10 億円未満	1 千万円以上 - 1 億円未満	全規模
1996 年度	14.2	11.8	15.6	5.1
1997 年度	15.2	11.1	13.8	5.3
1998 年度	14.0	16.4	9.5	5.5
1999 年度	10.8	8.9	10.6	6.2
2000 年度	10.1	12.6	13.5	5.4
2001 年度	8.9	9.4	12.9	7.6
2002 年度	8.9	6.1	17.5	4.8
2003 年度	9.2	13.7	10.2	4.3
2004 年度	9.2	13.5	12.0	3.8
2005 年度	8.9	6.5	10.9	4.0
2006 年度	10.0	13.5	19.2	5.2
2007 年度	10.9	12.8	15.6	4.1
2008 年度	10.5	11.4	19.0	5.8
2009 年度	8.3	10.3	11.4	5.4
2010 年度	8.3	12.5	11.1	7.0
2011 年度	9.6	18.4	13.7	6.6
2012 年度	9.6	11.4	14.4	6.5
2013 年度	9.9	12.2	16.4	6.5
2014 年度	9.4	14.6	15.2	6.2
2015 年度	9.3	12.9	12.9	6.4
2016 年度	9.0	16.6	17.8	8.0
2017 年度	9.4	18.8	15.3	10.3
2018 年度	9.0	18.1	13.3	12.1

【規模別】 固定資産比率 (%)

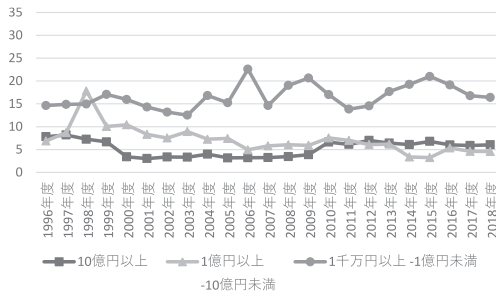
	10 億円以上	1 億円以上 - 10 億円未満	1 千万円以上 - 1 億円未満	全規模
1996 年度	49.6	49.5	39.0	44.4
1997 年度	49.6	50.0	41.4	45.7
1998 年度	51.4	40.8	47.8	48.2
1999 年度	55.4	60.1	42.3	48.9
2000 年度	59.1	44.0	41.7	48.4
2001 年度	61.1	49.3	45.1	50.4
2002 年度	59.4	80.9	43.7	59.7
2003 年度	63.2	48.5	48.7	52.8
2004 年度	62.6	50.8	49.9	53.5
2005 年度	67.5	75.4	53.3	63.3
2006 年度	65.6	50.1	40.8	50.5
2007 年度	63.8	49.7	49.3	52.9
2008 年度	65.6	57.0	44.3	53.2
2009 年度	65.1	59.4	36.3	46.6
2010 年度	64.7	54.1	45.0	52.0
2011 年度	64.9	38.5	43.5	51.5
2012 年度	65.4	59.3	39.6	53.0
2013 年度	64.9	59.7	35.6	50.5
2014 年度	66.2	53.0	31.3	46.8
2015 年度	66.1	53.5	34.4	50.4
2016 年度	66.2	38.7	35.0	49.2
2017 年度	60.9	34.3	39.2	45.6
2018 年度	67.5	40.2	42.7	52.6

3.9 パルプ・紙

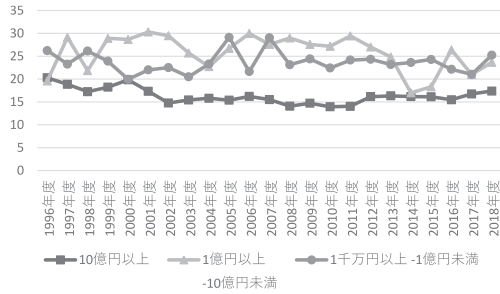
【全規模】現金比率，売上債権比率，棚卸資産比率（％）



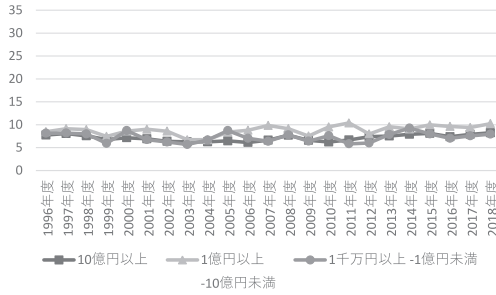
【規模別】現金比率（％）



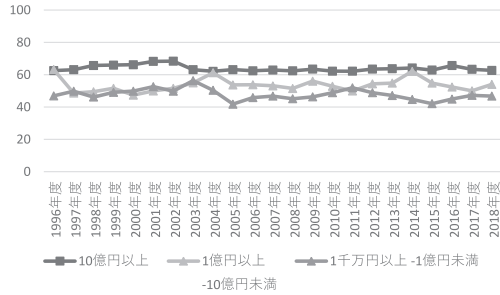
【規模別】売上債権比率（％）



【規模別】棚卸資産比率（％）



【規模別】固定資産比率（％）



日本企業の財務構造 (3) (赤石)

【規模別】 現金比率 (%)

	10 億円以上	1 億円以上 - 10 億円未満	1 千万円以上 - 1 億円未満	全規模
1996 年度	7.8	6.9	14.6	9.3
1997 年度	8.2	8.7	14.9	10.3
1998 年度	7.3	17.8	15.0	10.8
1999 年度	6.7	10.1	17.1	10.9
2000 年度	3.4	10.4	16.0	7.7
2001 年度	3.0	8.3	14.3	7.3
2002 年度	3.4	7.5	13.2	7.4
2003 年度	3.3	8.9	12.5	7.8
2004 年度	4.0	7.3	16.8	8.3
2005 年度	3.2	7.4	15.3	8.7
2006 年度	3.2	5.0	22.6	9.6
2007 年度	3.2	5.8	14.6	8.4
2008 年度	3.5	6.1	19.0	8.5
2009 年度	3.9	5.9	20.7	10.6
2010 年度	6.6	7.5	17.0	10.8
2011 年度	6.1	7.0	13.8	8.9
2012 年度	7.0	6.1	14.5	9.8
2013 年度	6.4	6.2	17.7	10.1
2014 年度	6.1	3.4	19.2	8.6
2015 年度	6.8	3.3	21.0	8.9
2016 年度	6.0	5.3	19.1	9.8
2017 年度	5.9	4.6	16.8	9.1
2018 年度	6.0	4.6	16.4	8.5

【規模別】 売上債権 (%)

	10 億円以上	1 億円以上 - 10 億円未満	1 千万円以上 - 1 億円未満	全規模
1996 年度	20.3	19.6	26.2	21.5
1997 年度	18.8	29.1	23.3	21.1
1998 年度	17.2	21.9	26.1	20.1
1999 年度	18.2	28.9	23.9	21.1
2000 年度	19.8	28.7	19.9	20.7
2001 年度	17.3	30.3	22.0	20.1
2002 年度	14.8	29.5	22.5	19.1
2003 年度	15.4	25.7	20.5	18.2
2004 年度	15.8	22.7	23.3	19.1
2005 年度	15.4	26.7	29.1	22.3
2006 年度	16.2	30.0	21.6	19.7
2007 年度	15.5	27.6	29.0	21.7
2008 年度	14.1	29.0	23.1	19.0
2009 年度	14.7	27.6	24.4	19.8
2010 年度	13.9	27.2	22.4	18.9
2011 年度	14.0	29.4	24.2	19.2
2012 年度	16.2	27.0	24.3	20.7
2013 年度	16.3	24.8	23.2	20.0
2014 年度	16.2	17.0	23.6	18.1
2015 年度	16.1	18.3	24.3	18.4
2016 年度	15.5	26.4	22.1	19.3
2017 年度	16.8	21.0	21.0	19.1
2018 年度	17.4	23.7	25.3	21.1

【規模別】 棚卸資産比率 (%)

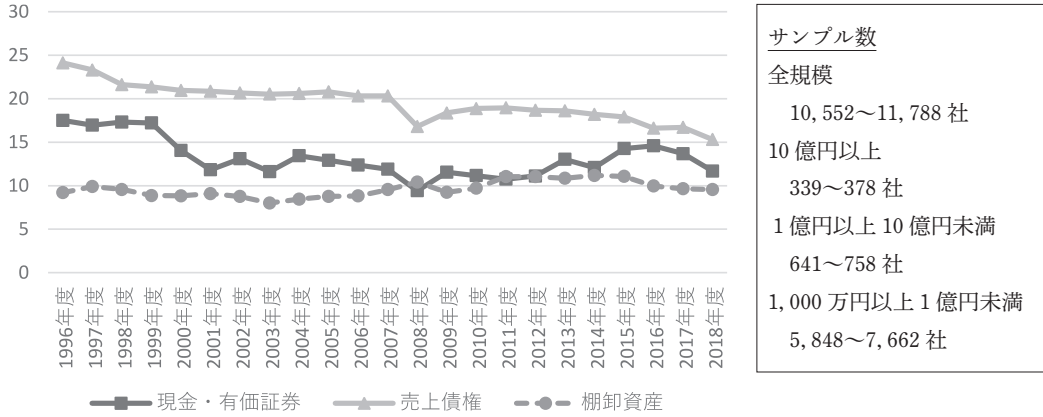
	10 億円以上	1 億円以上 - 10 億円未満	1 千万円以上 - 1 億円未満	全規模
1996 年度	7.7	8.5	8.1	7.9
1997 年度	8.1	9.1	8.2	8.1
1998 年度	7.6	8.9	8.0	7.7
1999 年度	6.8	7.4	5.9	6.5
2000 年度	7.1	8.6	8.7	7.7
2001 年度	6.9	9.0	6.7	7.0
2002 年度	6.4	8.6	6.2	6.5
2003 年度	6.2	6.7	5.7	6.1
2004 年度	6.2	6.7	6.7	6.4
2005 年度	6.5	8.4	8.7	7.6
2006 年度	6.1	8.8	7.0	6.7
2007 年度	6.6	9.8	6.4	6.9
2008 年度	7.7	9.1	7.8	7.9
2009 年度	6.6	7.5	6.4	6.6
2010 年度	6.2	9.5	7.6	7.1
2011 年度	6.7	10.4	5.8	6.8
2012 年度	7.4	8.0	6.0	7.0
2013 年度	7.5	9.6	7.9	7.9
2014 年度	7.9	9.1	9.2	8.4
2015 年度	8.1	10.0	8.0	8.6
2016 年度	7.4	9.6	7.0	7.7
2017 年度	7.9	9.4	7.6	8.2
2018 年度	8.2	10.2	7.9	8.8

【規模別】 固定資産比率 (%)

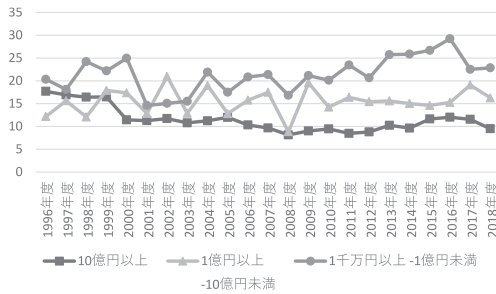
	10 億円以上	1 億円以上 - 10 億円未満	1 千万円以上 - 1 億円未満	全規模
1996 年度	62.6	63.2	46.9	58.9
1997 年度	63.1	48.7	49.8	57.7
1998 年度	65.7	49.5	46.2	58.5
1999 年度	66.0	51.6	49.1	58.6
2000 年度	66.2	47.4	49.9	59.6
2001 年度	68.3	50.0	52.7	61.4
2002 年度	68.4	51.6	49.8	60.0
2003 年度	63.1	55.0	56.4	59.5
2004 年度	62.2	61.2	50.4	58.4
2005 年度	63.2	53.7	41.8	53.3
2006 年度	62.5	53.8	45.8	56.1
2007 年度	63.0	53.2	46.8	55.5
2008 年度	62.4	51.5	45.1	55.7
2009 年度	63.4	56.1	46.3	56.2
2010 年度	62.2	52.8	48.9	55.9
2011 年度	62.2	49.9	52.0	57.3
2012 年度	63.5	54.4	48.9	56.8
2013 年度	63.7	54.9	47.2	56.9
2014 年度	64.2	62.1	44.7	59.0
2015 年度	62.9	54.9	42.1	56.2
2016 年度	65.7	52.4	44.9	57.2
2017 年度	63.3	50.1	47.2	54.7
2018 年度	62.7	54.0	46.8	56.1

3.10 化学

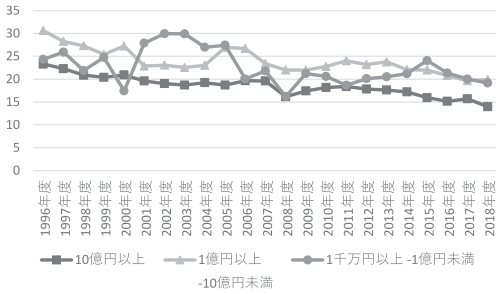
【全規模】現金比率，売上債権比率，棚卸資産比率（％）



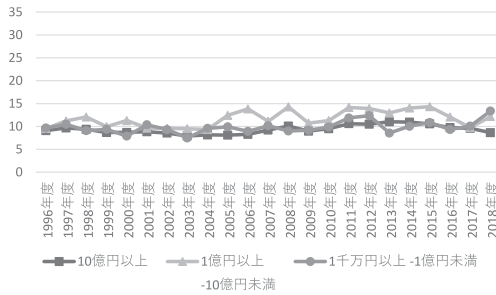
【規模別】現金比率（％）



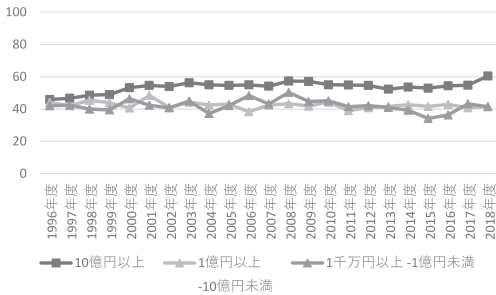
【規模別】売上債権比率（％）



【規模別】棚卸資産比率（％）



【規模別】固定資産比率（％）



日本企業の財務構造 (3) (赤石)

【規模別】 現金比率 (%)

	10 億円以上	1 億円以上 - 10 億円未満	1 千万円以上 - 1 億円未満	全規模
1996 年度	17.7	12.2	20.3	17.5
1997 年度	16.9	15.6	18.1	16.9
1998 年度	16.4	12.1	24.2	17.3
1999 年度	16.5	17.9	22.2	17.2
2000 年度	11.4	17.4	25.0	14.0
2001 年度	11.3	12.8	14.6	11.8
2002 年度	11.7	21.0	15.0	13.1
2003 年度	10.8	12.9	15.5	11.6
2004 年度	11.2	19.0	21.9	13.4
2005 年度	12.0	12.8	17.5	12.9
2006 年度	10.3	15.8	20.8	12.4
2007 年度	9.7	17.5	21.4	11.9
2008 年度	8.2	8.8	16.8	9.4
2009 年度	9.0	19.6	21.2	11.6
2010 年度	9.5	14.2	20.1	11.2
2011 年度	8.5	16.4	23.5	10.8
2012 年度	8.8	15.4	20.7	11.1
2013 年度	10.2	15.6	25.7	13.0
2014 年度	9.6	15.0	25.9	12.1
2015 年度	11.6	14.6	26.7	14.3
2016 年度	12.0	15.3	29.3	14.6
2017 年度	11.6	19.1	22.5	13.7
2018 年度	9.5	16.3	22.8	11.7

【規模別】 売上債権 (%)

	10 億円以上	1 億円以上 - 10 億円未満	1 千万円以上 - 1 億円未満	全規模
1996 年度	23.3	30.6	24.3	24.1
1997 年度	22.3	28.3	25.9	23.3
1998 年度	20.9	27.3	21.9	21.6
1999 年度	20.4	25.4	24.7	21.4
2000 年度	20.9	27.2	17.4	21.0
2001 年度	19.6	22.9	27.9	20.9
2002 年度	19.0	23.1	29.9	20.7
2003 年度	18.7	22.5	29.9	20.5
2004 年度	19.2	23.0	27.0	20.6
2005 年度	18.7	27.0	27.4	20.8
2006 年度	19.7	26.7	20.0	20.3
2007 年度	19.6	23.4	21.8	20.3
2008 年度	16.2	22.0	16.2	16.8
2009 年度	17.4	22.0	21.2	18.4
2010 年度	18.2	22.8	20.6	18.9
2011 年度	18.4	24.0	18.7	19.0
2012 年度	17.8	23.2	20.1	18.7
2013 年度	17.6	23.8	20.5	18.6
2014 年度	17.2	22.1	21.2	18.2
2015 年度	16.0	22.0	24.1	17.9
2016 年度	15.2	20.8	21.4	16.6
2017 年度	15.7	19.7	20.0	16.7
2018 年度	14.0	19.9	19.2	15.3

【規模別】 棚卸資産比率 (%)

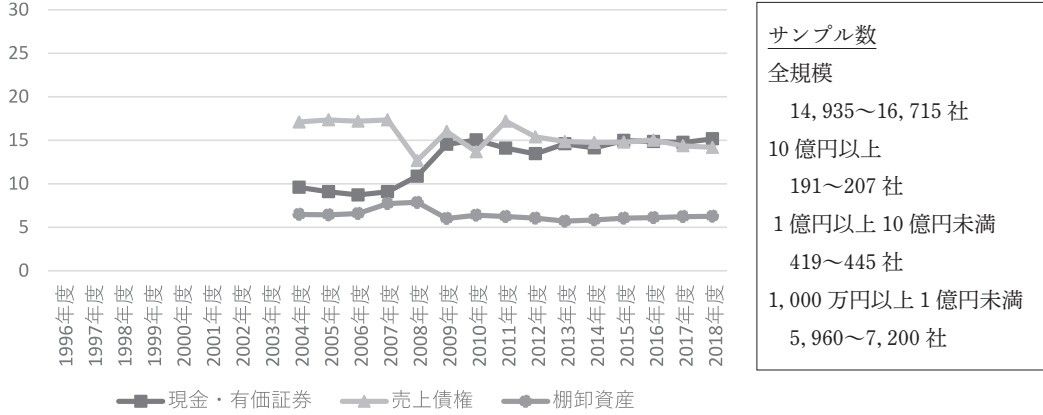
	10 億円以上	1 億円以上 - 10 億円未満	1 千万円以上 - 1 億円未満	全規模
1996 年度	9.1	9.5	9.7	9.2
1997 年度	9.7	11.2	10.5	9.9
1998 年度	9.4	12.1	9.1	9.6
1999 年度	8.7	9.9	9.4	8.9
2000 年度	8.7	11.3	7.9	8.8
2001 年度	8.8	9.6	10.4	9.1
2002 年度	8.6	9.6	9.3	8.7
2003 年度	7.9	9.5	7.5	8.0
2004 年度	8.2	9.3	9.6	8.5
2005 年度	8.1	12.4	9.9	8.8
2006 年度	8.3	13.8	8.9	8.8
2007 年度	9.2	11.1	10.1	9.5
2008 年度	10.1	14.3	9.0	10.4
2009 年度	9.0	10.7	9.2	9.2
2010 年度	9.5	11.3	9.9	9.7
2011 年度	10.6	14.1	11.9	11.0
2012 年度	10.5	13.9	12.4	11.0
2013 年度	11.0	13.0	8.6	10.8
2014 年度	10.9	14.0	10.1	11.2
2015 年度	10.6	14.3	10.9	11.1
2016 年度	9.7	12.1	9.4	10.0
2017 年度	9.6	9.7	10.1	9.6
2018 年度	8.6	12.2	13.4	9.6

【規模別】 固定資産比率 (%)

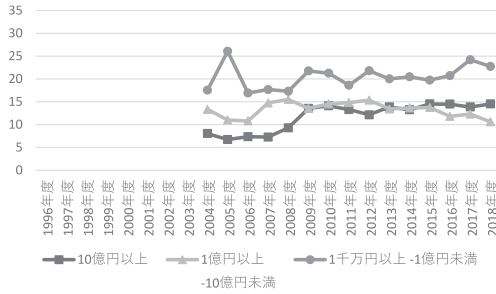
	10 億円以上	1 億円以上 - 10 億円未満	1 千万円以上 - 1 億円未満	全規模
1996 年度	45.9	44.1	42.0	45.2
1997 年度	46.6	42.0	42.4	45.7
1998 年度	48.5	45.5	40.0	46.8
1999 年度	48.9	43.9	39.4	47.4
2000 年度	53.2	40.6	46.4	51.0
2001 年度	54.6	48.4	42.3	52.6
2002 年度	54.0	40.9	40.8	51.1
2003 年度	56.3	44.3	44.9	53.7
2004 年度	55.0	42.5	37.2	51.4
2005 年度	54.6	43.0	42.1	51.6
2006 年度	54.9	38.3	48.4	52.5
2007 年度	54.1	42.4	43.1	51.5
2008 年度	57.3	43.3	50.3	54.8
2009 年度	57.1	41.8	44.6	53.9
2010 年度	55.0	44.2	45.1	52.9
2011 年度	54.9	38.9	41.5	52.0
2012 年度	54.6	40.8	42.1	51.4
2013 年度	52.2	41.6	41.0	49.5
2014 年度	53.6	42.7	39.2	50.8
2015 年度	52.9	41.6	34.2	48.7
2016 年度	54.3	42.9	36.3	50.7
2017 年度	54.7	40.7	43.3	51.6
2018 年度	60.4	41.6	41.4	56.1

3.11 輸送用機器

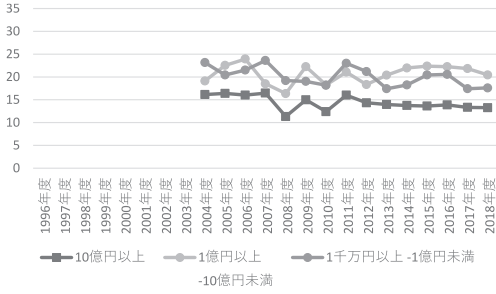
【全規模】現金比率，売上債権比率，棚卸資産比率（％）



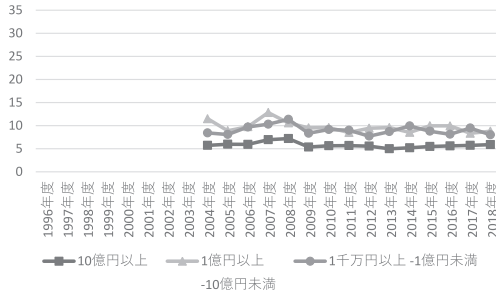
【規模別】現金比率（％）



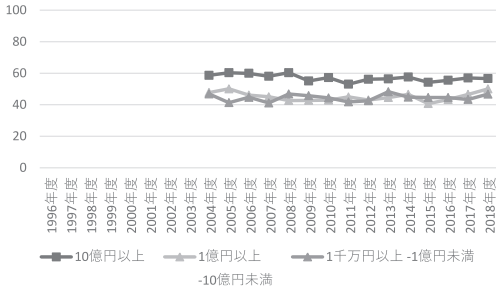
【規模別】売上債権比率（％）



【規模別】棚卸資産比率（％）



【規模別】固定資産比率（％）



日本企業の財務構造 (3) (赤石)

【規模別】 現金比率 (%)

	10 億円以上	1 億円以上 - 10 億円未満	1 千万円以上 - 1 億円未満	全規模
1996 年度	***	***	***	***
1997 年度	***	***	***	***
1998 年度	***	***	***	***
1999 年度	***	***	***	***
2000 年度	***	***	***	***
2001 年度	***	***	***	***
2002 年度	***	***	***	***
2003 年度	***	***	***	***
2004 年度	8.0	13.4	17.5	9.6
2005 年度	6.7	11.0	26.1	9.1
2006 年度	7.4	10.8	16.9	8.7
2007 年度	7.3	14.8	17.7	9.1
2008 年度	9.3	15.5	17.3	10.9
2009 年度	13.5	13.5	21.8	14.5
2010 年度	14.1	14.5	21.3	15.0
2011 年度	13.3	14.8	18.6	14.1
2012 年度	12.2	15.3	21.8	13.4
2013 年度	13.9	13.4	20.0	14.6
2014 年度	13.3	13.6	20.5	14.1
2015 年度	14.5	13.7	19.7	15.0
2016 年度	14.5	11.8	20.7	14.9
2017 年度	13.9	12.3	24.2	14.7
2018 年度	14.5	10.6	22.7	15.2

【規模別】 売上債権 (%)

	10 億円以上	1 億円以上 - 10 億円未満	1 千万円以上 - 1 億円未満	全規模
1996 年度	***	***	***	***
1997 年度	***	***	***	***
1998 年度	***	***	***	***
1999 年度	***	***	***	***
2000 年度	***	***	***	***
2001 年度	***	***	***	***
2002 年度	***	***	***	***
2003 年度	***	***	***	***
2004 年度	16.1	19.1	23.2	17.1
2005 年度	16.4	22.5	20.4	17.3
2006 年度	16.0	23.9	21.5	17.2
2007 年度	16.5	18.5	23.6	17.3
2008 年度	11.3	16.4	19.2	12.7
2009 年度	15.0	22.2	19.0	16.0
2010 年度	12.4	18.3	18.2	13.7
2011 年度	16.0	21.1	23.0	17.2
2012 年度	14.3	18.3	21.2	15.4
2013 年度	14.0	20.4	17.4	14.9
2014 年度	13.7	22.0	18.3	14.8
2015 年度	13.6	22.4	20.4	14.8
2016 年度	13.9	22.3	20.6	15.0
2017 年度	13.3	21.8	17.4	14.4
2018 年度	13.3	20.5	17.6	14.2

【規模別】 棚卸資産比率 (%)

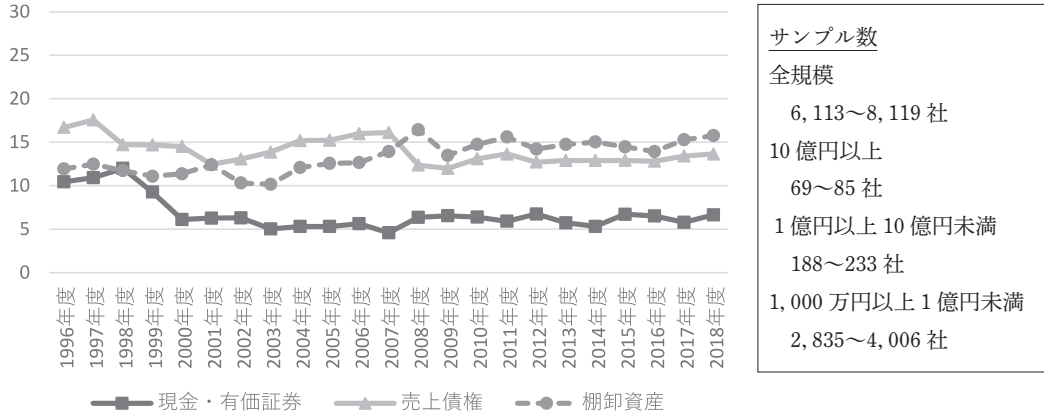
	10 億円以上	1 億円以上 - 10 億円未満	1 千万円以上 - 1 億円未満	全規模
1996 年度	***	***	***	***
1997 年度	***	***	***	***
1998 年度	***	***	***	***
1999 年度	***	***	***	***
2000 年度	***	***	***	***
2001 年度	***	***	***	***
2002 年度	***	***	***	***
2003 年度	***	***	***	***
2004 年度	5.7	11.5	8.4	6.5
2005 年度	6.0	8.9	8.1	6.4
2006 年度	5.9	9.8	9.7	6.6
2007 年度	6.9	12.8	10.3	7.7
2008 年度	7.2	10.6	11.3	7.9
2009 年度	5.4	9.5	8.3	6.0
2010 年度	5.6	9.6	9.2	6.4
2011 年度	5.7	8.5	9.0	6.2
2012 年度	5.6	9.4	7.7	6.1
2013 年度	5.0	9.6	8.7	5.7
2014 年度	5.2	8.5	9.9	5.8
2015 年度	5.5	10.0	8.8	6.0
2016 年度	5.6	9.9	8.1	6.1
2017 年度	5.7	8.3	9.5	6.2
2018 年度	5.9	8.8	8.0	6.3

【規模別】 固定資産比率 (%)

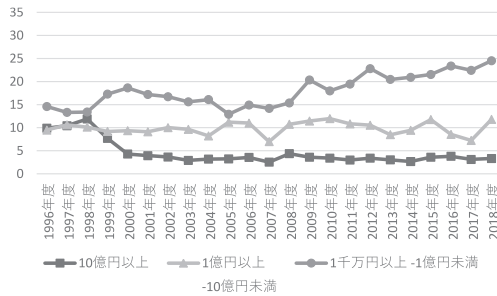
	10 億円以上	1 億円以上 - 10 億円未満	1 千万円以上 - 1 億円未満	全規模
1996 年度	***	***	***	***
1997 年度	***	***	***	***
1998 年度	***	***	***	***
1999 年度	***	***	***	***
2000 年度	***	***	***	***
2001 年度	***	***	***	***
2002 年度	***	***	***	***
2003 年度	***	***	***	***
2004 年度	58.7	47.7	46.9	56.5
2005 年度	60.3	50.1	41.3	57.5
2006 年度	59.9	46.1	44.7	57.3
2007 年度	58.0	45.0	41.1	55.1
2008 年度	60.4	42.7	46.8	57.0
2009 年度	55.1	42.7	45.7	53.1
2010 年度	57.2	42.9	44.3	54.3
2011 年度	53.0	45.0	41.8	51.1
2012 年度	56.2	43.0	42.5	53.7
2013 年度	56.4	44.5	48.3	54.6
2014 年度	57.6	46.6	44.8	55.5
2015 年度	54.2	40.7	44.6	52.5
2016 年度	55.5	43.3	44.6	53.7
2017 年度	57.0	46.5	43.3	55.0
2018 年度	56.6	50.0	46.7	55.2

3.12 鉄鋼

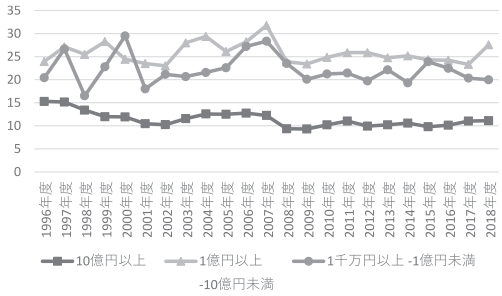
【全規模】現金比率，売上債権比率，棚卸資産比率（％）



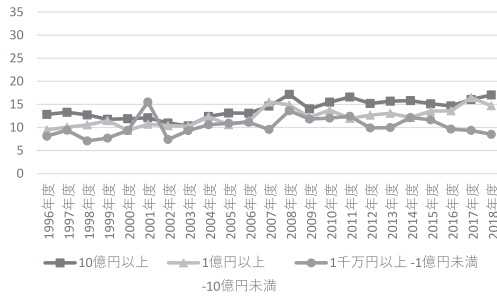
【規模別】現金比率（％）



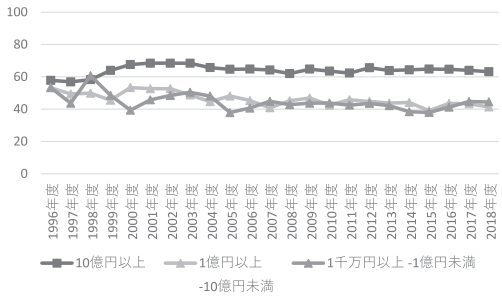
【規模別】売上債権比率（％）



【規模別】棚卸資産比率（％）



【規模別】固定資産比率（％）



日本企業の財務構造 (3) (赤石)

【規模別】 現金比率 (%)

	10 億円以上	1 億円以上 - 10 億円未満	1 千万円以上 - 1 億円未満	全規模
1996 年度	9.9	9.5	14.6	10.4
1997 年度	10.4	10.6	13.3	10.9
1998 年度	11.9	10.1	13.4	12.0
1999 年度	7.7	9.2	17.3	9.3
2000 年度	4.3	9.3	18.6	6.1
2001 年度	3.9	9.1	17.2	6.3
2002 年度	3.6	10.0	16.7	6.3
2003 年度	2.9	9.6	15.6	5.0
2004 年度	3.2	8.2	16.1	5.3
2005 年度	3.3	11.2	12.9	5.3
2006 年度	3.5	11.0	14.9	5.6
2007 年度	2.5	7.0	14.2	4.6
2008 年度	4.4	10.7	15.4	6.4
2009 年度	3.6	11.5	20.3	6.5
2010 年度	3.4	12.0	18.0	6.4
2011 年度	3.0	10.8	19.5	5.9
2012 年度	3.4	10.5	22.8	6.7
2013 年度	3.0	8.5	20.5	5.7
2014 年度	2.7	9.4	20.9	5.3
2015 年度	3.6	11.8	21.5	6.7
2016 年度	3.8	8.6	23.4	6.5
2017 年度	3.1	7.2	22.4	5.8
2018 年度	3.3	11.8	24.5	6.6

【規模別】 売上債権 (%)

	10 億円以上	1 億円以上 - 10 億円未満	1 千万円以上 - 1 億円未満	全規模
1996 年度	15.3	23.9	20.4	16.7
1997 年度	15.2	27.1	26.7	17.6
1998 年度	13.4	25.5	16.5	14.7
1999 年度	12.0	28.3	22.8	14.7
2000 年度	11.9	24.4	29.5	14.5
2001 年度	10.5	23.5	18.0	12.5
2002 年度	10.2	23.0	21.2	13.1
2003 年度	11.5	28.0	20.7	13.9
2004 年度	12.6	29.4	21.6	15.2
2005 年度	12.5	26.1	22.6	15.2
2006 年度	12.8	28.2	27.2	16.0
2007 年度	12.2	31.8	28.3	16.1
2008 年度	9.4	23.9	23.5	12.4
2009 年度	9.3	23.4	20.1	12.0
2010 年度	10.2	24.8	21.2	13.1
2011 年度	11.0	25.9	21.4	13.6
2012 年度	9.9	25.9	19.8	12.7
2013 年度	10.2	24.8	22.1	12.9
2014 年度	10.6	25.2	19.3	12.9
2015 年度	9.8	24.3	23.9	12.9
2016 年度	10.1	24.2	22.5	12.8
2017 年度	11.0	23.3	20.3	13.4
2018 年度	11.1	27.6	20.0	13.7

【規模別】 棚卸資産比率 (%)

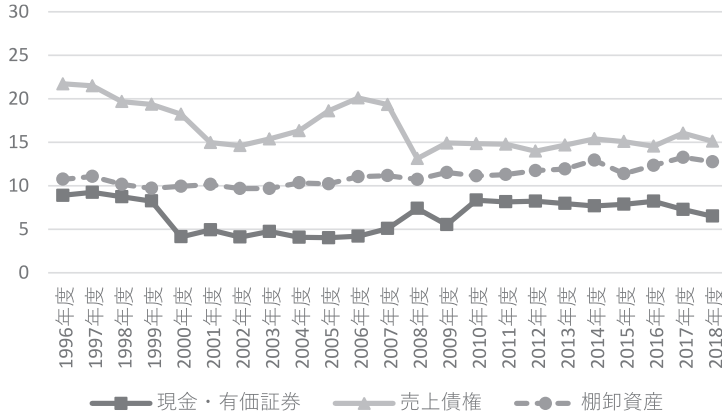
	10 億円以上	1 億円以上 - 10 億円未満	1 千万円以上 - 1 億円未満	全規模
1996 年度	12.8	9.5	8.1	11.9
1997 年度	13.3	10.1	9.4	12.5
1998 年度	12.7	10.5	7.1	11.7
1999 年度	11.8	11.5	7.7	11.1
2000 年度	11.9	9.4	9.3	11.4
2001 年度	12.1	10.7	15.5	12.4
2002 年度	11.0	10.4	7.4	10.3
2003 年度	10.3	10.3	9.3	10.2
2004 年度	12.4	12.3	10.6	12.1
2005 年度	13.1	10.6	10.9	12.6
2006 年度	13.1	11.4	11.1	12.6
2007 年度	14.6	15.5	9.5	13.9
2008 年度	17.1	14.9	13.6	16.4
2009 年度	14.0	12.2	11.8	13.5
2010 年度	15.5	13.7	12.0	14.7
2011 年度	16.6	12.0	12.4	15.6
2012 年度	15.2	12.7	9.9	14.2
2013 年度	15.7	13.1	10.0	14.7
2014 年度	15.8	12.1	12.1	15.0
2015 年度	15.1	13.5	11.7	14.5
2016 年度	14.7	13.6	9.6	13.9
2017 年度	16.1	16.5	9.4	15.3
2018 年度	17.0	14.7	8.5	15.8

【規模別】 固定資産比率 (%)

	10 億円以上	1 億円以上 - 10 億円未満	1 千万円以上 - 1 億円未満	全規模
1996 年度	57.8	53.2	53.3	56.8
1997 年度	56.9	49.4	43.7	54.6
1998 年度	58.2	49.8	60.7	58.0
1999 年度	64.0	45.5	48.6	60.5
2000 年度	67.6	53.3	39.3	63.9
2001 年度	68.5	52.7	45.7	64.1
2002 年度	68.4	52.6	48.4	63.9
2003 年度	68.4	48.8	50.5	64.7
2004 年度	65.7	44.6	48.1	61.6
2005 年度	64.7	48.1	37.9	59.6
2006 年度	64.8	45.3	40.7	60.1
2007 年度	64.2	40.8	44.9	59.6
2008 年度	62.0	45.2	42.7	58.2
2009 年度	64.7	46.9	43.7	60.4
2010 年度	63.5	42.5	43.8	58.8
2011 年度	62.3	45.8	42.5	58.3
2012 年度	65.6	44.7	43.5	60.7
2013 年度	63.9	43.7	42.1	59.5
2014 年度	64.3	44.1	38.4	59.6
2015 年度	64.8	39.1	38.0	59.1
2016 年度	64.6	43.6	41.2	60.1
2017 年度	64.0	43.3	44.7	59.6
2018 年度	63.1	41.3	44.4	59.0

3.13 非鉄金属

【全規模】現金比率，売上債権比率，棚卸資産比率（％）

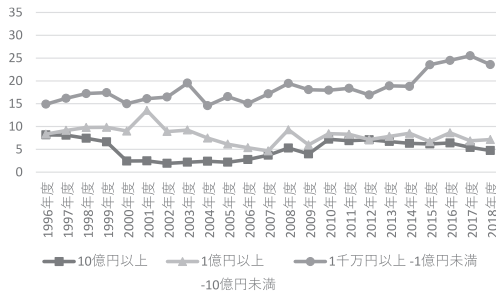


サンプル数

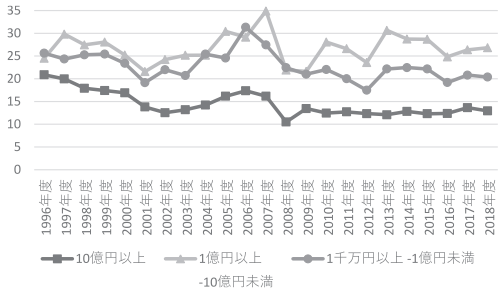
全規模

- 2,659～3,601社
- 10億円以上
- 71～85社
- 1億円以上10億円未満
- 177～201社
- 1,000万円以上1億円未満
- 1,350～1,920社

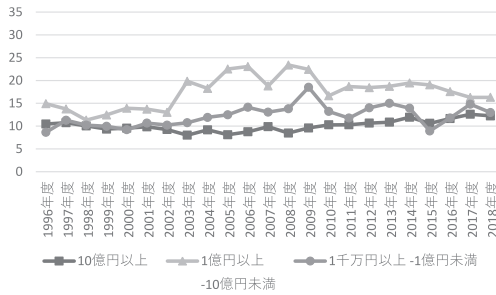
【規模別】現金比率（％）



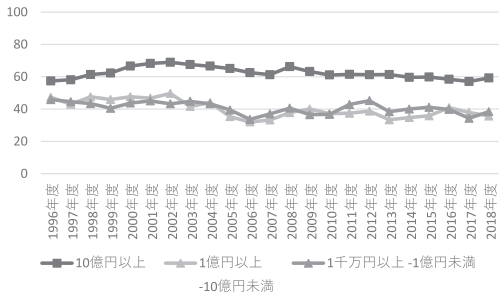
【規模別】売上債権比率（％）



【規模別】棚卸資産比率（％）



【規模別】固定資産比率（％）



日本企業の財務構造 (3) (赤石)

【規模別】 現金比率 (%)

	10 億円以上	1 億円以上 - 10 億円未満	1 千万円以上 - 1 億円未満	全規模
1996 年度	8.2	8.3	14.9	8.9
1997 年度	8.1	9.2	16.2	9.2
1998 年度	7.4	9.8	17.2	8.7
1999 年度	6.7	9.8	17.4	8.2
2000 年度	2.5	9.0	15.0	4.1
2001 年度	2.5	13.5	16.1	4.9
2002 年度	1.9	8.9	16.5	4.1
2003 年度	2.2	9.2	19.5	4.7
2004 年度	2.4	7.5	14.6	4.1
2005 年度	2.2	6.1	16.5	4.0
2006 年度	2.8	5.4	15.1	4.2
2007 年度	3.7	4.7	17.2	5.1
2008 年度	5.3	9.3	19.4	7.4
2009 年度	4.0	6.0	18.1	5.5
2010 年度	7.2	8.4	18.0	8.3
2011 年度	6.9	8.3	18.4	8.1
2012 年度	7.1	7.1	16.9	8.2
2013 年度	6.7	7.9	18.9	8.0
2014 年度	6.3	8.5	18.8	7.7
2015 年度	6.2	6.7	23.5	7.9
2016 年度	6.4	8.6	24.5	8.2
2017 年度	5.4	6.9	25.5	7.3
2018 年度	4.8	7.1	23.6	6.5

【規模別】 売上債権 (%)

	10 億円以上	1 億円以上 - 10 億円未満	1 千万円以上 - 1 億円未満	全規模
1996 年度	20.9	24.5	25.6	21.7
1997 年度	20.0	29.8	24.3	21.5
1998 年度	17.9	27.4	25.3	19.7
1999 年度	17.4	28.1	25.4	19.4
2000 年度	16.9	25.2	23.4	18.2
2001 年度	13.8	21.6	19.1	15.0
2002 年度	12.5	24.2	22.0	14.6
2003 年度	13.2	25.2	20.7	15.4
2004 年度	14.2	25.2	25.4	16.3
2005 年度	16.1	30.4	24.6	18.6
2006 年度	17.4	29.1	31.3	20.1
2007 年度	16.2	34.9	27.4	19.3
2008 年度	10.5	21.9	22.4	13.1
2009 年度	13.4	21.6	21.0	14.9
2010 年度	12.5	28.1	22.0	14.8
2011 年度	12.7	26.6	20.0	14.8
2012 年度	12.3	23.6	17.5	14.0
2013 年度	12.1	30.6	22.1	14.7
2014 年度	12.8	28.7	22.5	15.4
2015 年度	12.3	28.7	22.1	15.1
2016 年度	12.4	24.8	19.2	14.5
2017 年度	13.6	26.4	20.8	16.0
2018 年度	12.9	26.8	20.4	15.1

【規模別】 棚卸資産比率 (%)

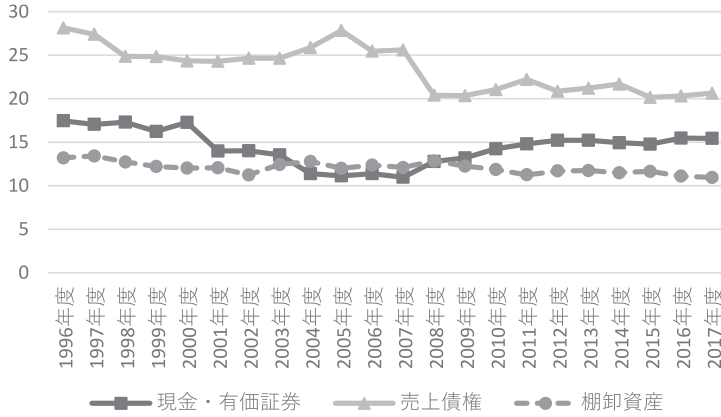
	10 億円以上	1 億円以上 - 10 億円未満	1 千万円以上 - 1 億円未満	全規模
1996 年度	10.5	14.9	8.6	10.7
1997 年度	10.8	13.8	11.3	11.1
1998 年度	10.1	11.3	10.2	10.2
1999 年度	9.4	12.5	10.0	9.7
2000 年度	9.5	13.9	9.2	9.9
2001 年度	9.9	13.7	10.7	10.1
2002 年度	9.2	13.0	10.2	9.7
2003 年度	8.0	19.9	10.8	9.7
2004 年度	9.2	18.2	11.9	10.3
2005 年度	8.1	22.5	12.5	10.2
2006 年度	8.7	23.1	14.1	11.1
2007 年度	9.9	18.8	13.1	11.2
2008 年度	8.5	23.4	13.8	10.7
2009 年度	9.6	22.4	18.5	11.5
2010 年度	10.3	16.7	13.2	11.1
2011 年度	10.3	18.7	11.8	11.3
2012 年度	10.7	18.4	14.0	11.7
2013 年度	10.9	18.7	15.0	11.9
2014 年度	12.0	19.5	13.9	12.9
2015 年度	10.6	19.0	8.9	11.4
2016 年度	11.6	17.6	11.8	12.3
2017 年度	12.6	16.3	14.8	13.3
2018 年度	12.3	16.3	13.0	12.8

【規模別】 固定資産比率 (%)

	10 億円以上	1 億円以上 - 10 億円未満	1 千万円以上 - 1 億円未満	全規模
1996 年度	57.4	47.3	45.9	55.1
1997 年度	58.2	43.1	44.6	55.0
1998 年度	61.4	47.7	43.4	58.1
1999 年度	62.3	46.0	40.6	58.1
2000 年度	66.6	47.7	43.8	63.0
2001 年度	68.3	46.8	45.1	64.1
2002 年度	69.0	49.7	43.3	64.6
2003 年度	67.6	41.7	44.8	62.2
2004 年度	66.6	44.0	43.3	62.1
2005 年度	65.1	35.3	39.5	59.2
2006 年度	62.5	32.1	33.6	56.1
2007 年度	61.3	33.3	37.0	55.9
2008 年度	66.2	37.8	40.7	60.1
2009 年度	63.3	40.1	36.5	58.7
2010 年度	61.1	37.2	36.8	56.6
2011 年度	61.5	37.5	42.9	57.3
2012 年度	61.3	38.8	45.2	57.4
2013 年度	61.4	33.4	38.4	56.8
2014 年度	59.7	34.7	40.0	55.2
2015 年度	59.9	35.9	41.1	55.4
2016 年度	58.5	40.9	39.8	54.8
2017 年度	57.1	38.0	34.4	52.5
2018 年度	59.3	35.7	38.4	55.0

3.14 機械

【全規模】現金比率，売上債権比率，棚卸資産比率（％）



サンプル数

全規模

46,873～58,938 社

10 億円以上

292～344 社

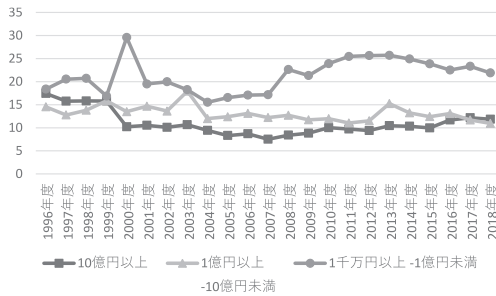
1 億円以上 10 億円未満

769～989 社

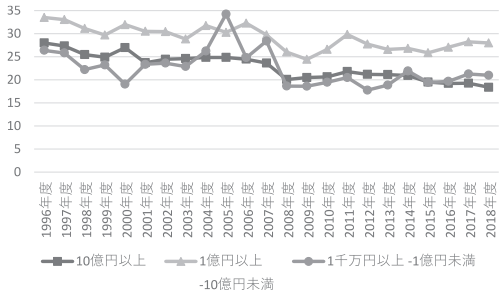
1,000 万円以上 1 億円未満

21,258～29,796 社

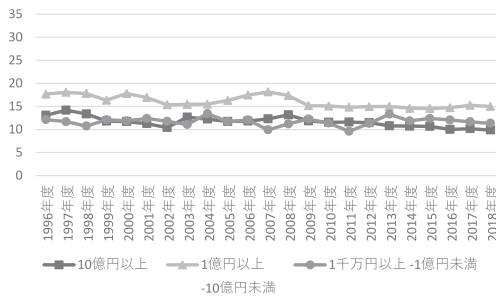
【規模別】現金比率（％）



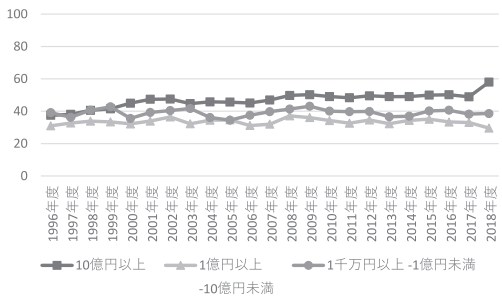
【規模別】売上債権比率（％）



【規模別】棚卸資産比率（％）



【規模別】固定資産比率（％）：参考



日本企業の財務構造 (3) (赤石)

【規模別】 現金比率 (%)

	10 億円以上	1 億円以上 - 10 億円未満	1 千万円以上 - 1 億円未満	全規模
1996 年度	17.4	14.6	18.4	17.5
1997 年度	15.8	12.8	20.5	17.1
1998 年度	15.8	13.8	20.7	17.3
1999 年度	15.8	15.9	16.9	16.2
2000 年度	10.2	13.5	29.6	17.3
2001 年度	10.5	14.7	19.5	14.0
2002 年度	10.1	13.6	20.0	14.0
2003 年度	10.6	17.9	18.2	13.5
2004 年度	9.4	12.0	15.5	11.4
2005 年度	8.3	12.4	16.5	11.1
2006 年度	8.7	13.1	17.1	11.4
2007 年度	7.5	12.2	17.2	11.0
2008 年度	8.4	12.7	22.6	12.8
2009 年度	8.8	11.7	21.3	13.2
2010 年度	10.0	12.0	23.9	14.3
2011 年度	9.7	11.0	25.5	14.8
2012 年度	9.4	11.5	25.7	15.2
2013 年度	10.4	15.2	25.7	15.2
2014 年度	10.3	13.2	24.9	14.9
2015 年度	10.0	12.4	23.9	14.8
2016 年度	11.7	13.1	22.5	15.5
2017 年度	12.2	11.7	23.3	15.4
2018 年度	11.9	11.0	21.9	14.8

【規模別】 売上債権 (%)

	10 億円以上	1 億円以上 - 10 億円未満	1 千万円以上 - 1 億円未満	全規模
1996 年度	28.0	33.5	26.4	28.1
1997 年度	27.3	33.0	25.8	27.4
1998 年度	25.5	31.1	22.2	24.9
1999 年度	24.9	29.7	23.2	24.8
2000 年度	27.0	32.0	19.1	24.4
2001 年度	23.7	30.5	23.4	24.3
2002 年度	24.5	30.4	23.6	24.7
2003 年度	24.6	28.8	22.9	24.7
2004 年度	24.8	31.7	26.2	25.9
2005 年度	24.8	30.3	34.2	27.8
2006 年度	24.5	32.3	24.8	25.5
2007 年度	23.6	29.7	28.4	25.6
2008 年度	20.1	26.0	18.6	20.4
2009 年度	20.5	24.4	18.6	20.4
2010 年度	20.6	26.6	19.5	21.1
2011 年度	21.8	29.8	20.5	22.2
2012 年度	21.2	27.7	17.8	20.9
2013 年度	21.1	26.6	18.9	21.2
2014 年度	20.9	26.8	21.9	21.7
2015 年度	19.5	25.9	19.4	20.2
2016 年度	19.2	27.1	19.7	20.3
2017 年度	19.3	28.2	21.3	20.6
2018 年度	18.4	28.0	21.0	19.9

【規模別】 棚卸資産比率 (%)

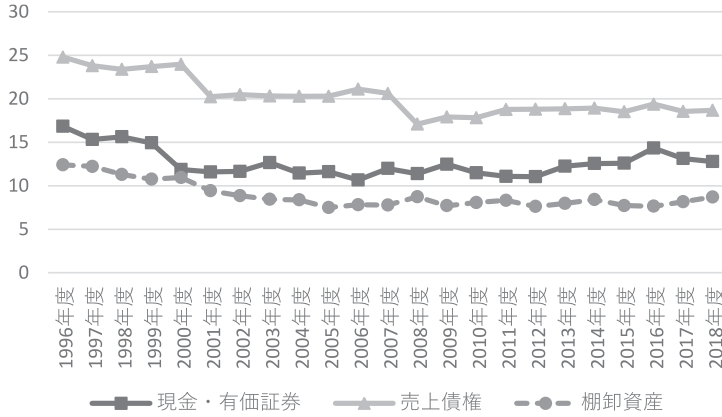
	10 億円以上	1 億円以上 - 10 億円未満	1 千万円以上 - 1 億円未満	全規模
1996 年度	13.1	17.7	12.1	13.2
1997 年度	14.2	18.1	11.7	13.4
1998 年度	13.4	17.8	10.7	12.7
1999 年度	11.8	16.3	12.1	12.2
2000 年度	11.7	17.8	11.9	12.0
2001 年度	11.3	16.9	12.4	12.1
2002 年度	10.4	15.3	11.8	11.2
2003 年度	12.7	15.4	11.1	12.4
2004 年度	12.2	15.5	13.4	12.8
2005 年度	11.7	16.3	11.7	12.0
2006 年度	11.8	17.4	12.1	12.4
2007 年度	12.3	18.1	9.9	12.1
2008 年度	13.2	17.4	11.2	12.9
2009 年度	11.8	15.2	12.2	12.3
2010 年度	11.5	15.1	11.4	11.9
2011 年度	11.6	14.8	9.6	11.2
2012 年度	11.5	15.0	11.3	11.7
2013 年度	10.8	15.0	13.3	11.7
2014 年度	10.7	14.6	11.8	11.5
2015 年度	10.7	14.5	12.4	11.7
2016 年度	10.0	14.7	12.1	11.1
2017 年度	10.2	15.2	11.7	11.0
2018 年度	9.9	15.0	11.3	11.9

【規模別】 固定資産比率 (%)

	10 億円以上	1 億円以上 - 10 億円未満	1 千万円以上 - 1 億円未満	全規模
1996 年度	37.5	31.0	39.1	37.1
1997 年度	38.1	32.7	36.3	37.3
1998 年度	40.6	33.9	40.6	40.2
1999 年度	41.5	33.4	42.7	41.1
2000 年度	45.0	32.2	35.6	41.2
2001 年度	47.4	33.9	39.2	43.5
2002 年度	47.5	36.4	40.4	44.1
2003 年度	44.7	32.2	41.7	42.6
2004 年度	45.8	34.5	36.1	42.2
2005 年度	45.6	34.7	34.5	41.7
2006 年度	45.1	31.2	37.5	41.7
2007 年度	46.9	32.0	39.7	43.4
2008 年度	49.8	37.1	41.4	46.5
2009 年度	50.2	36.1	43.0	46.5
2010 年度	49.0	34.3	40.1	44.9
2011 年度	48.3	32.6	39.8	44.2
2012 年度	49.5	34.6	39.8	44.8
2013 年度	49.0	32.3	36.6	44.1
2014 年度	49.1	34.4	36.9	44.3
2015 年度	50.0	35.1	40.2	45.1
2016 年度	50.2	33.4	40.6	45.3
2017 年度	48.9	33.0	38.2	44.7
2018 年度	58.0	29.6	38.6	46.3

3.15 電気機器

【全規模】現金比率，売上債権比率，棚卸資産比率（％）



サンプル数

全規模

13,035～37,155社

10億円以上

142～445社

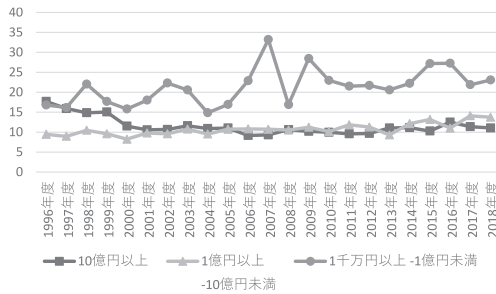
1億円以上10億円未満

358～969社

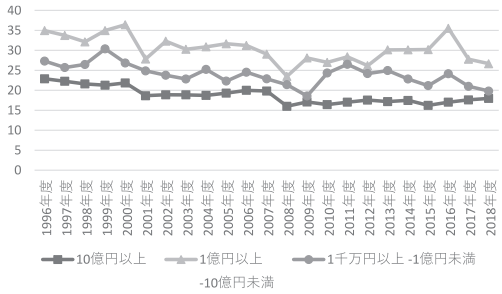
1,000万円以上1億円未満

7,074～20,244社

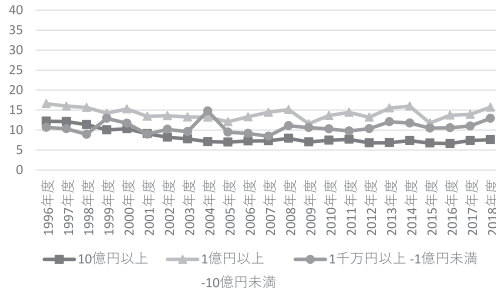
【規模別】現金比率（％）



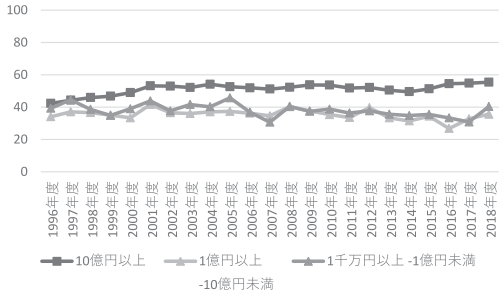
【規模別】売上債権比率（％）



【規模別】棚卸資産比率（％）



【規模別】固定資産比率（％）



日本企業の財務構造 (3) (赤石)

【規模別】 現金比率 (%)

	10 億円以上	1 億円以上 - 10 億円未満	1 千万円以上 - 1 億円未満	全規模
1996 年度	17.7	9.4	16.8	16.8
1997 年度	15.9	9.0	16.2	15.3
1998 年度	14.9	10.5	22.1	15.6
1999 年度	15.1	9.6	17.7	14.9
2000 年度	11.5	8.2	15.8	11.9
2001 年度	10.6	9.8	18.0	11.6
2002 年度	10.7	9.6	22.3	11.7
2003 年度	11.6	10.8	20.6	12.7
2004 年度	10.9	9.5	14.9	11.5
2005 年度	11.0	10.7	16.9	11.6
2006 年度	9.2	10.8	22.9	10.7
2007 年度	9.3	10.7	33.2	12.0
2008 年度	10.6	10.5	16.9	11.4
2009 年度	10.2	11.2	28.5	12.5
2010 年度	10.0	10.1	23.0	11.5
2011 年度	9.6	11.8	21.5	11.1
2012 年度	9.7	11.3	21.7	11.0
2013 年度	11.1	9.3	20.6	12.3
2014 年度	11.1	12.1	22.2	12.5
2015 年度	10.3	13.2	27.2	12.6
2016 年度	12.5	11.0	27.3	14.3
2017 年度	11.4	14.1	21.9	13.1
2018 年度	11.1	13.7	23.1	12.8

【規模別】 売上債権 (%)

	10 億円以上	1 億円以上 - 10 億円未満	1 千万円以上 - 1 億円未満	全規模
1996 年度	22.9	35.0	27.3	24.8
1997 年度	22.3	33.7	25.7	23.8
1998 年度	21.6	32.1	26.5	23.4
1999 年度	21.3	35.0	30.4	23.7
2000 年度	21.9	36.4	26.9	24.0
2001 年度	18.7	27.8	24.9	20.2
2002 年度	18.9	32.3	23.8	20.5
2003 年度	18.9	30.3	22.8	20.3
2004 年度	18.7	30.9	25.2	20.3
2005 年度	19.3	31.7	22.3	20.3
2006 年度	20.0	31.2	24.5	21.1
2007 年度	19.8	29.1	22.9	20.6
2008 年度	16.0	23.5	21.4	17.1
2009 年度	17.1	28.1	18.6	17.9
2010 年度	16.4	27.0	24.3	17.8
2011 年度	17.0	28.4	26.5	18.8
2012 年度	17.6	26.2	24.2	18.8
2013 年度	17.2	30.1	24.9	18.8
2014 年度	17.5	30.2	22.8	18.9
2015 年度	16.2	30.2	21.2	18.5
2016 年度	17.0	35.5	24.2	19.4
2017 年度	17.6	27.8	21.0	18.5
2018 年度	18.0	26.7	19.8	18.7

【規模別】 棚卸資産比率 (%)

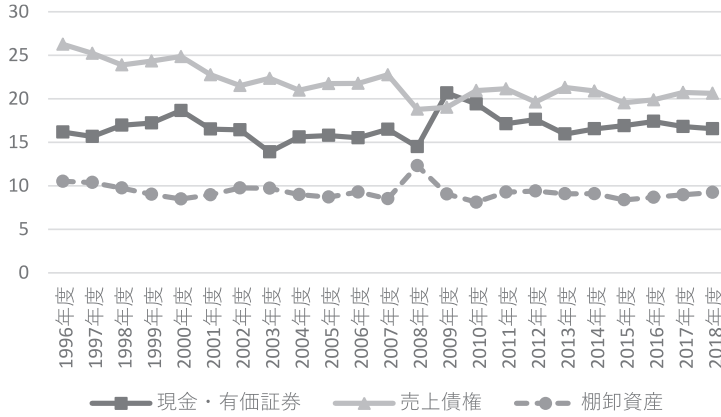
	10 億円以上	1 億円以上 - 10 億円未満	1 千万円以上 - 1 億円未満	全規模
1996 年度	12.2	16.6	10.7	12.4
1997 年度	12.1	16.0	10.3	12.2
1998 年度	11.4	15.7	8.9	11.3
1999 年度	10.0	14.2	12.9	10.8
2000 年度	10.3	15.3	11.7	11.0
2001 年度	9.1	13.4	9.0	9.4
2002 年度	8.2	13.6	10.2	8.9
2003 年度	7.8	13.3	9.6	8.4
2004 年度	7.1	13.2	14.8	8.4
2005 年度	7.0	12.1	9.5	7.5
2006 年度	7.3	13.3	9.2	7.8
2007 年度	7.3	14.5	8.5	7.8
2008 年度	7.9	15.1	11.1	8.7
2009 年度	7.0	11.6	10.6	7.7
2010 年度	7.5	13.7	10.3	8.1
2011 年度	7.7	14.4	9.8	8.3
2012 年度	6.8	13.2	10.4	7.6
2013 年度	6.8	15.5	12.1	8.0
2014 年度	7.4	16.0	11.8	8.4
2015 年度	6.7	11.8	10.5	7.7
2016 年度	6.6	13.7	10.6	7.6
2017 年度	7.4	13.9	11.0	8.2
2018 年度	7.6	15.7	13.0	8.7

【規模別】 固定資産比率 (%)

	10 億円以上	1 億円以上 - 10 億円未満	1 千万円以上 - 1 億円未満	全規模
1996 年度	42.4	34.1	39.3	41.0
1997 年度	44.3	37.1	44.6	43.6
1998 年度	45.9	36.7	38.6	44.0
1999 年度	46.8	35.1	34.9	44.2
2000 年度	49.0	33.4	39.0	46.1
2001 年度	53.2	41.7	43.9	50.9
2002 年度	53.1	36.6	37.7	50.2
2003 年度	52.2	36.1	41.6	49.5
2004 年度	54.2	37.1	40.2	51.3
2005 年度	52.7	37.4	45.8	51.1
2006 年度	52.0	36.3	36.9	49.5
2007 年度	51.2	34.7	30.7	48.2
2008 年度	52.3	40.3	40.5	50.2
2009 年度	53.8	37.7	37.4	50.9
2010 年度	53.7	35.4	38.8	51.0
2011 年度	51.9	33.6	36.4	49.1
2012 年度	52.2	39.7	37.7	49.9
2013 年度	50.5	33.4	35.6	47.6
2014 年度	49.6	31.5	34.8	46.7
2015 年度	51.3	34.4	35.5	47.5
2016 年度	54.5	26.8	33.3	49.7
2017 年度	54.8	32.8	30.8	50.4
2018 年度	55.5	35.7	40.4	52.5

3.16 その他製品

【全規模】現金比率，売上債権比率，棚卸資産比率（％）



サンプル数

全規模

60,282～67,967社

10億円以上

158～207社

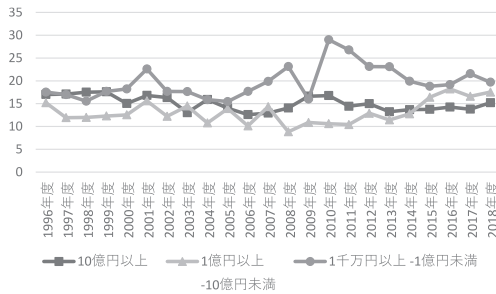
1億円以上10億円未満

739～902社

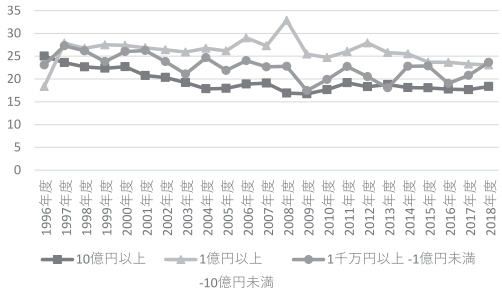
1,000万円以上1億円未満

21,615～30,707社

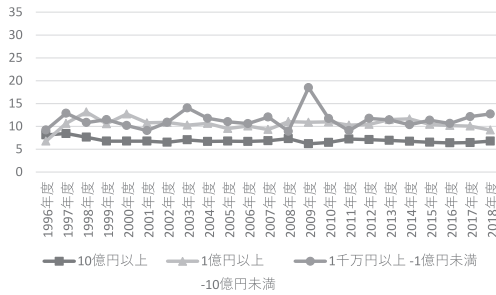
【規模別】現金比率（％）



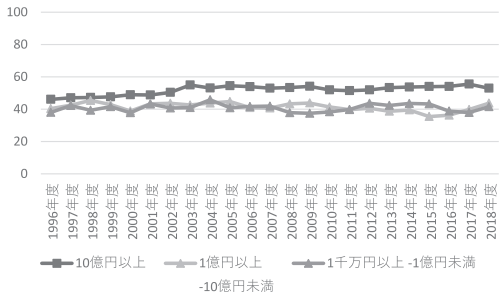
【規模別】売上債権比率（％）



【規模別】棚卸資産比率（％）



【規模別】固定資産比率（％）



日本企業の財務構造 (3) (赤石)

【規模別】 現金比率 (%)

	10 億円以上	1 億円以上 - 10 億円未満	1 千万円以上 - 1 億円未満	全規模
1996 年度	17.0	15.2	17.5	16.2
1997 年度	17.1	11.9	17.0	15.7
1998 年度	17.5	12.0	15.5	17.0
1999 年度	17.6	12.3	17.7	17.2
2000 年度	15.0	12.6	18.2	18.7
2001 年度	16.8	15.6	22.6	16.5
2002 年度	16.3	12.2	17.7	16.4
2003 年度	13.0	14.5	17.7	13.9
2004 年度	15.9	10.8	15.9	15.6
2005 年度	14.0	13.9	15.5	15.8
2006 年度	12.6	10.1	17.7	15.5
2007 年度	12.9	14.3	19.9	16.5
2008 年度	14.1	8.8	23.1	14.5
2009 年度	16.6	10.9	16.0	20.7
2010 年度	16.8	10.6	29.0	19.4
2011 年度	14.4	10.4	26.8	17.1
2012 年度	15.0	12.9	23.1	17.6
2013 年度	13.2	11.4	23.1	15.9
2014 年度	13.7	12.8	19.9	16.5
2015 年度	13.7	16.4	18.8	16.9
2016 年度	14.3	18.2	19.2	17.4
2017 年度	13.8	16.6	21.6	16.8
2018 年度	15.2	17.5	19.7	16.6

【規模別】 売上債権 (%)

	10 億円以上	1 億円以上 - 10 億円未満	1 千万円以上 - 1 億円未満	全規模
1996 年度	25.0	18.4	23.1	26.3
1997 年度	23.6	27.8	27.3	25.2
1998 年度	22.7	26.7	26.2	23.9
1999 年度	22.3	27.5	23.8	24.3
2000 年度	22.7	27.4	26.0	24.9
2001 年度	20.8	26.8	26.2	22.8
2002 年度	20.3	26.4	23.8	21.5
2003 年度	19.2	25.9	21.1	22.4
2004 年度	17.8	26.7	24.7	21.0
2005 年度	17.9	26.2	21.9	21.7
2006 年度	18.9	29.0	24.0	21.8
2007 年度	19.1	27.3	22.7	22.8
2008 年度	16.9	32.9	22.8	18.8
2009 年度	16.7	25.4	17.4	19.0
2010 年度	17.7	24.7	19.9	20.9
2011 年度	19.2	26.1	22.7	21.2
2012 年度	18.3	27.9	20.5	19.6
2013 年度	18.8	25.8	18.1	21.3
2014 年度	18.1	25.5	22.8	20.9
2015 年度	18.1	23.7	22.9	19.5
2016 年度	17.8	23.7	19.0	19.9
2017 年度	17.7	23.3	20.8	20.7
2018 年度	18.4	23.1	23.6	20.6

【規模別】 棚卸資産比率 (%)

	10 億円以上	1 億円以上 - 10 億円未満	1 千万円以上 - 1 億円未満	全規模
1996 年度	8.1	6.8	9.2	10.5
1997 年度	8.4	10.7	12.9	10.4
1998 年度	7.6	13.1	10.8	9.7
1999 年度	6.8	10.6	11.5	9.0
2000 年度	6.8	12.7	10.2	8.5
2001 年度	6.8	10.8	9.1	9.0
2002 年度	6.5	10.9	10.9	9.7
2003 年度	7.0	10.3	14.0	9.7
2004 年度	6.7	10.7	11.8	9.0
2005 年度	6.8	9.5	11.0	8.7
2006 年度	6.7	10.1	10.6	9.3
2007 年度	6.8	9.3	12.0	8.5
2008 年度	7.3	11.1	8.9	12.3
2009 年度	6.2	10.9	18.5	9.1
2010 年度	6.5	11.0	11.7	8.1
2011 年度	7.2	10.3	9.1	9.3
2012 年度	7.1	10.4	11.7	9.4
2013 年度	6.9	11.5	11.4	9.1
2014 年度	6.7	11.6	10.4	9.1
2015 年度	6.5	10.4	11.4	8.4
2016 年度	6.4	10.2	10.6	8.7
2017 年度	6.5	10.1	12.1	9.0
2018 年度	6.8	9.2	12.7	9.2

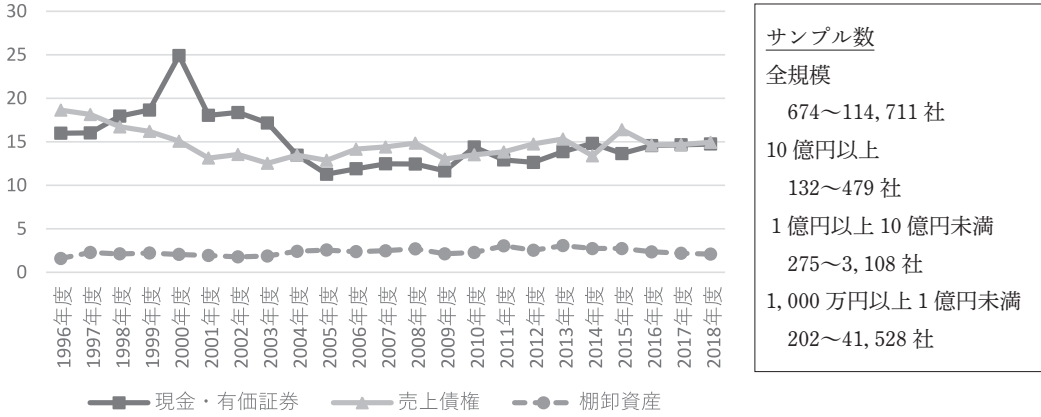
【規模別】 固定資産比率 (%)

	10 億円以上	1 億円以上 - 10 億円未満	1 千万円以上 - 1 億円未満	全規模
1996 年度	46.1	40.4	38.1	41.9
1997 年度	47.1	42.5	42.3	44.2
1998 年度	47.2	45.4	39.3	43.6
1999 年度	47.6	42.9	41.5	44.5
2000 年度	48.9	38.9	37.8	42.3
2001 年度	48.8	43.3	43.2	45.7
2002 年度	50.4	43.7	40.8	46.1
2003 年度	55.0	42.6	41.0	47.4
2004 年度	53.1	43.8	45.9	48.2
2005 年度	54.5	44.8	40.9	47.3
2006 年度	53.9	41.0	41.7	46.8
2007 年度	53.0	40.7	41.9	46.6
2008 年度	53.4	43.4	37.9	45.3
2009 年度	54.1	43.9	37.5	46.2
2010 年度	51.9	41.4	38.4	45.4
2011 年度	51.5	39.7	39.8	45.8
2012 年度	52.0	40.6	43.7	46.7
2013 年度	53.4	38.7	42.3	46.6
2014 年度	53.7	39.5	43.6	46.9
2015 年度	54.0	35.5	43.3	46.9
2016 年度	54.1	36.3	38.9	45.8
2017 年度	55.5	39.8	38.0	46.5
2018 年度	53.0	43.7	41.5	46.6

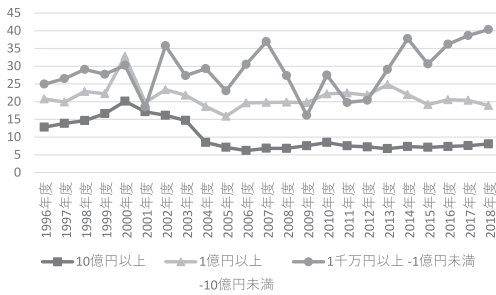
4. 業種別—第三次産業

4.1 情報・通信

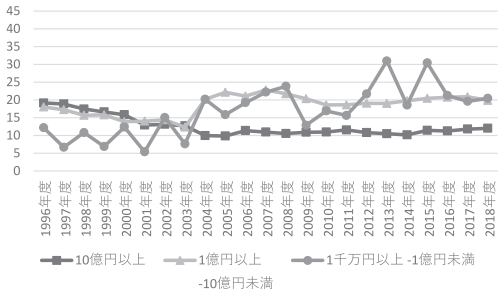
【全規模】現金比率，売上債権比率，棚卸資産比率（％）



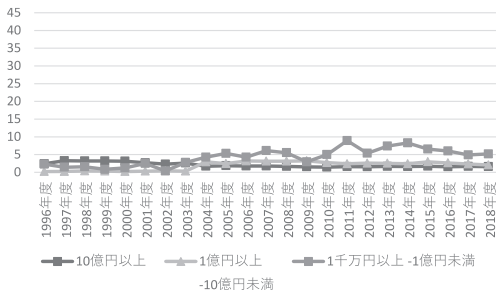
【規模別】現金比率（％）



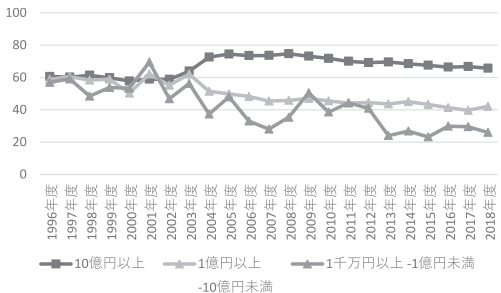
【規模別】売上債権比率（％）



【規模別】棚卸資産比率（％）



【規模別】固定資産比率（％）：参考



日本企業の財務構造 (3) (赤石)

【規模別】 現金比率 (%)

	10 億円以上	1 億円以上 - 10 億円未満	1 千万円以上 - 1 億円未満	全規模
1996 年度	12.8	20.8	24.9	16.0
1997 年度	13.9	19.9	26.5	16.0
1998 年度	14.7	22.9	29.1	17.9
1999 年度	16.6	22.2	27.7	18.7
2000 年度	20.1	32.8	30.2	24.9
2001 年度	17.1	19.8	18.5	18.0
2002 年度	16.2	23.4	35.8	18.4
2003 年度	14.7	21.8	27.3	17.2
2004 年度	8.5	18.6	29.3	13.5
2005 年度	7.1	15.9	23.0	11.3
2006 年度	6.2	19.6	30.5	11.9
2007 年度	6.8	19.8	36.9	12.5
2008 年度	6.8	19.9	27.4	12.4
2009 年度	7.6	19.8	16.1	11.7
2010 年度	8.5	22.2	27.5	14.4
2011 年度	7.5	22.4	19.8	12.9
2012 年度	7.3	21.9	20.4	12.6
2013 年度	6.7	24.8	29.1	13.9
2014 年度	7.3	22.0	37.8	14.8
2015 年度	7.1	19.2	30.6	13.6
2016 年度	7.4	20.5	36.2	14.6
2017 年度	7.6	20.4	38.7	14.6
2018 年度	8.1	18.9	40.3	14.7

【規模別】 売上債権 (%)

	10 億円以上	1 億円以上 - 10 億円未満	1 千万円以上 - 1 億円未満	全規模
1996 年度	19.2	18.0	12.2	18.6
1997 年度	18.9	17.3	6.7	18.1
1998 年度	17.5	15.7	10.8	16.7
1999 年度	16.6	15.8	6.9	16.2
2000 年度	15.8	13.9	12.3	15.1
2001 年度	12.9	14.0	5.4	13.1
2002 年度	13.2	14.4	15.1	13.5
2003 年度	12.7	12.3	7.7	12.5
2004 年度	10.0	20.2	20.2	13.5
2005 年度	9.8	22.2	15.8	12.9
2006 年度	11.4	21.1	19.2	14.2
2007 年度	11.0	22.8	22.2	14.4
2008 年度	10.6	21.8	23.8	14.8
2009 年度	10.9	20.3	12.9	13.0
2010 年度	11.0	18.6	16.9	13.5
2011 年度	11.6	18.6	15.7	13.8
2012 年度	10.8	19.1	21.7	14.7
2013 年度	10.5	19.0	31.0	15.3
2014 年度	10.2	19.8	18.6	13.4
2015 年度	11.5	20.4	30.4	16.4
2016 年度	11.3	20.8	21.3	14.6
2017 年度	11.8	20.9	19.6	14.7
2018 年度	12.0	19.9	20.4	14.9

【規模別】 棚卸資産比率 (%)

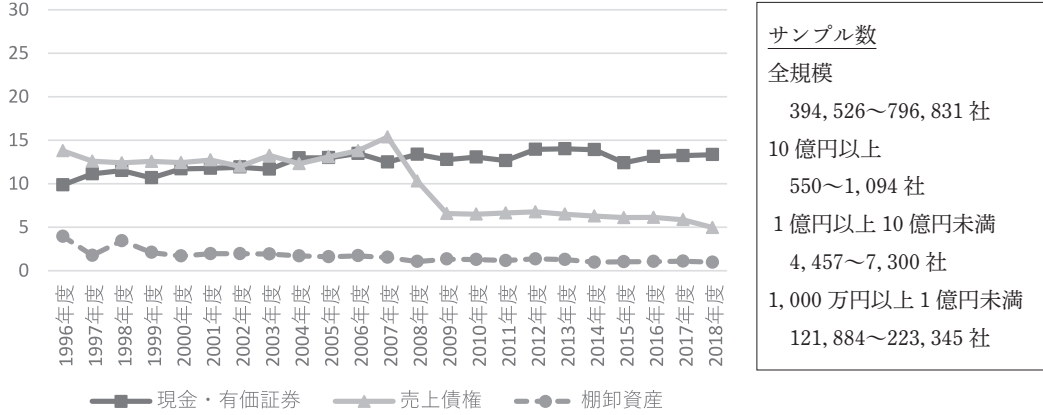
	10 億円以上	1 億円以上 - 10 億円未満	1 千万円以上 - 1 億円未満	全規模
1996 年度	2.4	0.2	2.3	1.6
1997 年度	3.3	0.2	1.4	2.3
1998 年度	3.2	0.4	1.6	2.1
1999 年度	3.2	0.4	0.8	2.2
2000 年度	3.1	0.2	1.2	2.0
2001 年度	2.7	0.3	2.5	1.9
2002 年度	2.3	0.4	0.4	1.8
2003 年度	2.6	0.3	2.8	1.9
2004 年度	1.7	2.9	4.3	2.4
2005 年度	1.9	2.5	5.3	2.6
2006 年度	1.8	3.2	4.3	2.4
2007 年度	1.8	3.1	6.1	2.5
2008 年度	1.7	3.1	5.5	2.7
2009 年度	1.5	3.2	2.9	2.1
2010 年度	1.5	2.7	5.0	2.3
2011 年度	1.6	2.4	8.9	3.0
2012 年度	1.6	2.6	5.3	2.5
2013 年度	1.7	2.5	7.4	3.1
2014 年度	1.6	2.4	8.3	2.7
2015 年度	1.7	3.0	6.5	2.7
2016 年度	1.6	2.6	6.0	2.3
2017 年度	1.7	2.4	4.9	2.2
2018 年度	1.6	2.1	5.2	2.1

【規模別】 固定資産比率 (%)

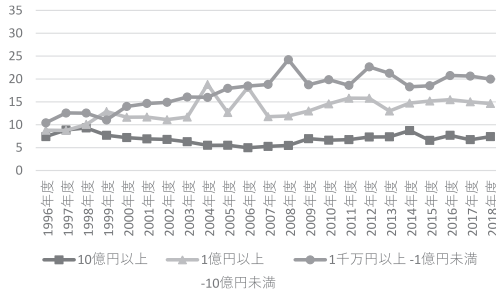
	10 億円以上	1 億円以上 - 10 億円未満	1 千万円以上 - 1 億円未満	全規模
1996 年度	60.6	58.8	57.0	59.9
1997 年度	60.2	60.5	59.1	60.3
1998 年度	61.3	58.4	48.5	60.1
1999 年度	59.8	59.0	53.8	59.4
2000 年度	57.8	50.3	53.4	55.0
2001 年度	58.9	62.1	69.5	60.2
2002 年度	58.8	55.2	46.8	57.7
2003 年度	63.9	62.1	56.3	63.2
2004 年度	72.6	51.5	37.4	63.3
2005 年度	74.5	49.9	48.0	66.0
2006 年度	73.5	48.2	33.0	63.6
2007 年度	73.6	45.4	28.1	63.5
2008 年度	74.7	45.8	35.4	63.1
2009 年度	73.1	47.0	50.6	63.6
2010 年度	71.8	45.5	38.6	61.1
2011 年度	70.0	44.2	44.4	60.0
2012 年度	69.2	44.5	40.9	58.9
2013 年度	69.6	43.7	24.0	57.0
2014 年度	68.5	45.1	26.8	57.5
2015 年度	67.6	43.3	23.3	55.3
2016 年度	66.4	41.3	29.9	55.9
2017 年度	66.7	39.7	29.5	56.0
2018 年度	65.8	42.2	26.0	55.4

4.2 サービス

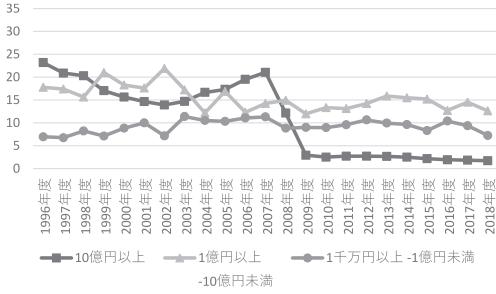
【全規模】現金比率，売上債権比率，棚卸資産比率（％）



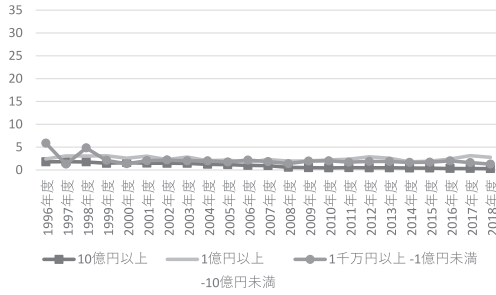
【規模別】現金比率（％）



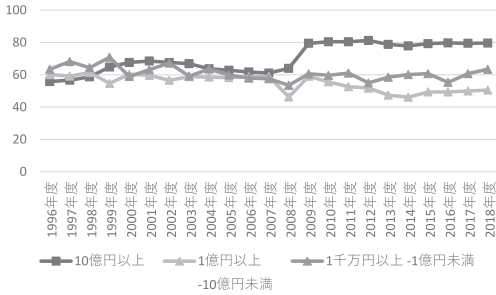
【規模別】売上債権比率（％）



【規模別】棚卸資産比率（％）



【規模別】固定資産比率（％）



日本企業の財務構造 (3) (赤石)

【規模別】 現金比率 (%)

	10 億円以上	1 億円以上 - 10 億円未満	1 千万円以上 - 1 億円未満	全規模
1996 年度	7.4	8.8	10.4	9.9
1997 年度	8.8	8.7	12.6	11.1
1998 年度	9.3	10.1	12.5	11.5
1999 年度	7.7	12.9	11.0	10.7
2000 年度	7.2	11.7	14.0	11.7
2001 年度	6.9	11.7	14.6	11.8
2002 年度	6.8	11.1	14.9	11.9
2003 年度	6.3	11.7	16.1	11.7
2004 年度	5.5	18.8	16.0	13.0
2005 年度	5.5	12.7	17.9	13.0
2006 年度	5.0	18.1	18.5	13.5
2007 年度	5.3	11.8	18.8	12.5
2008 年度	5.5	11.9	24.2	13.4
2009 年度	7.0	13.0	18.7	12.8
2010 年度	6.6	14.6	19.9	13.1
2011 年度	6.7	15.8	18.6	12.7
2012 年度	7.3	15.8	22.6	14.0
2013 年度	7.3	13.0	21.3	14.0
2014 年度	8.7	14.7	18.3	13.9
2015 年度	6.6	15.2	18.5	12.4
2016 年度	7.7	15.5	20.8	13.1
2017 年度	6.7	15.0	20.6	13.2
2018 年度	7.4	14.6	20.0	13.4

【規模別】 売上債権 (%)

	10 億円以上	1 億円以上 - 10 億円未満	1 千万円以上 - 1 億円未満	全規模
1996 年度	23.2	17.8	7.0	13.8
1997 年度	20.9	17.4	6.8	12.6
1998 年度	20.3	15.6	8.2	12.4
1999 年度	17.0	21.0	7.1	12.6
2000 年度	15.6	18.3	8.8	12.4
2001 年度	14.7	17.6	10.0	12.7
2002 年度	13.9	21.9	7.2	12.0
2003 年度	14.7	17.2	11.4	13.3
2004 年度	16.7	12.2	10.5	12.3
2005 年度	17.3	16.9	10.3	13.1
2006 年度	19.5	12.3	11.1	13.8
2007 年度	21.1	14.2	11.3	15.4
2008 年度	12.1	14.9	8.8	10.3
2009 年度	2.9	12.0	9.0	6.6
2010 年度	2.5	13.3	9.0	6.5
2011 年度	2.7	13.1	9.6	6.6
2012 年度	2.7	14.2	10.6	6.8
2013 年度	2.7	15.9	10.0	6.5
2014 年度	2.5	15.5	9.6	6.3
2015 年度	2.2	15.2	8.3	6.1
2016 年度	1.9	12.7	10.4	6.1
2017 年度	1.8	14.5	9.4	5.9
2018 年度	1.7	12.6	7.3	5.0

【規模別】 棚卸資産比率 (%)

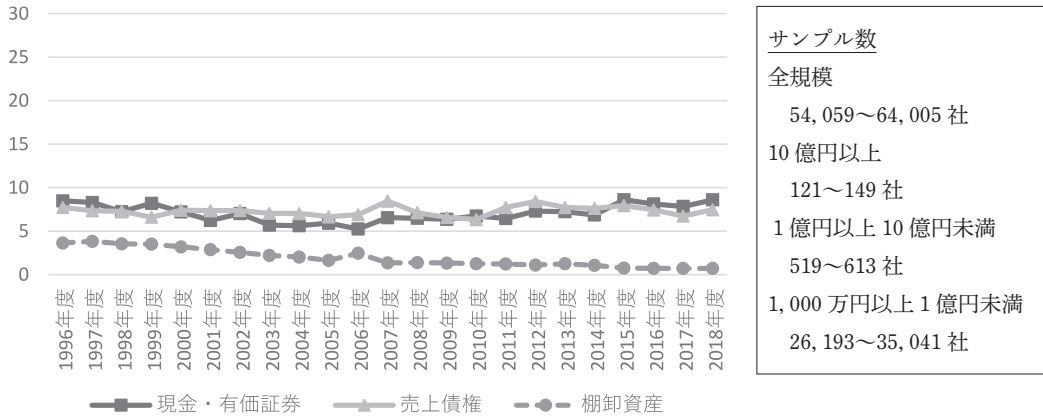
	10 億円以上	1 億円以上 - 10 億円未満	1 千万円以上 - 1 億円未満	全規模
1996 年度	1.8	2.4	5.9	4.0
1997 年度	1.8	3.1	1.3	1.8
1998 年度	1.8	3.1	4.8	3.4
1999 年度	1.5	3.1	2.1	2.1
2000 年度	1.6	2.6	1.4	1.7
2001 年度	1.5	3.0	2.0	2.0
2002 年度	1.5	2.3	2.2	2.0
2003 年度	1.5	2.8	2.0	1.9
2004 年度	1.2	2.0	2.0	1.7
2005 年度	1.2	2.2	1.8	1.6
2006 年度	1.0	1.7	2.2	1.7
2007 年度	1.0	2.3	1.8	1.5
2008 年度	0.6	2.0	1.4	1.1
2009 年度	0.5	2.0	2.0	1.3
2010 年度	0.5	2.2	2.0	1.3
2011 年度	0.5	2.4	1.7	1.2
2012 年度	0.5	2.9	1.9	1.4
2013 年度	0.5	2.6	1.9	1.3
2014 年度	0.4	1.8	1.7	1.0
2015 年度	0.4	1.9	1.7	1.0
2016 年度	0.3	2.4	2.0	1.1
2017 年度	0.3	3.1	1.6	1.1
2018 年度	0.3	2.8	1.3	1.0

【規模別】 固定資産比率 (%)

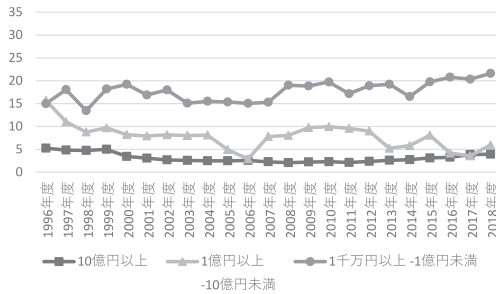
	10 億円以上	1 億円以上 - 10 億円未満	1 千万円以上 - 1 億円未満	全規模
1996 年度	55.8	60.2	63.4	59.9
1997 年度	56.6	59.1	68.2	63.1
1998 年度	58.7	61.4	64.4	62.8
1999 年度	64.8	54.6	70.8	65.9
2000 年度	67.6	60.4	58.9	61.6
2001 年度	68.5	59.7	63.2	64.4
2002 年度	67.6	56.6	67.3	65.2
2003 年度	66.8	58.8	59.2	62.0
2004 年度	63.7	58.6	63.6	63.5
2005 年度	62.8	58.2	59.8	61.7
2006 年度	61.7	58.8	57.9	60.2
2007 年度	61.1	58.9	57.6	59.4
2008 年度	64.0	46.2	53.5	60.5
2009 年度	79.4	59.1	60.6	69.2
2010 年度	80.4	55.6	59.7	69.2
2011 年度	80.5	52.6	61.1	69.8
2012 年度	81.3	51.7	55.0	68.7
2013 年度	78.8	47.4	58.5	67.9
2014 年度	77.8	46.1	60.1	67.7
2015 年度	79.3	49.3	60.7	68.7
2016 年度	79.7	49.4	55.3	68.4
2017 年度	79.4	50.0	60.7	69.1
2018 年度	79.6	50.5	63.4	70.3

4.3 陸運

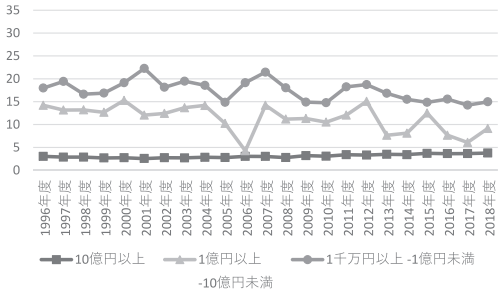
【全規模】現金比率，売上債権比率，棚卸資産比率（％）



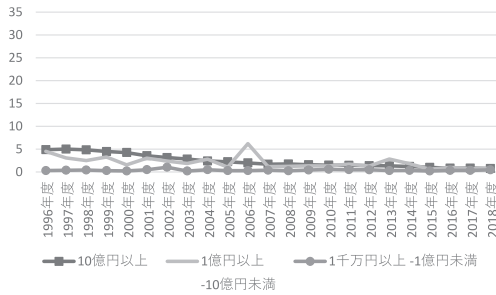
【規模別】現金比率（％）



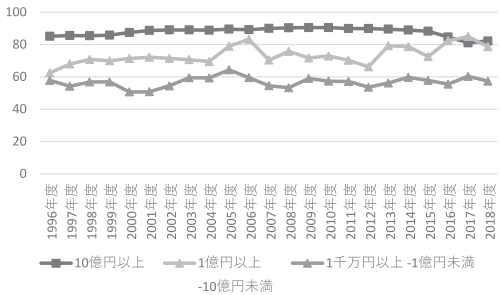
【規模別】売上債権比率（％）



【規模別】棚卸資産比率（％）



【規模別】固定資産比率（％）



日本企業の財務構造 (3) (赤石)

【規模別】 現金比率 (%)

	10 億円以上	1 億円以上 - 10 億円未満	1 千万円以上 - 1 億円未満	全規模
1996 年度	5.2	15.7	15.0	8.5
1997 年度	4.8	11.0	18.1	8.3
1998 年度	4.7	8.8	13.4	7.2
1999 年度	5.0	9.7	18.2	8.2
2000 年度	3.5	8.2	19.2	7.2
2001 年度	3.1	7.9	16.9	6.2
2002 年度	2.7	8.2	18.0	7.0
2003 年度	2.6	8.0	15.1	5.7
2004 年度	2.5	8.1	15.5	5.6
2005 年度	2.5	4.9	15.4	5.9
2006 年度	2.6	2.9	15.0	5.3
2007 年度	2.3	7.8	15.3	6.6
2008 年度	2.1	8.1	19.0	6.5
2009 年度	2.2	9.8	18.9	6.4
2010 年度	2.3	10.0	19.7	6.7
2011 年度	2.1	9.6	17.2	6.5
2012 年度	2.4	9.0	18.9	7.3
2013 年度	2.6	5.2	19.2	7.2
2014 年度	2.7	5.8	16.5	6.9
2015 年度	3.1	8.1	19.8	8.6
2016 年度	3.3	4.2	20.8	8.1
2017 年度	3.9	3.6	20.4	7.8
2018 年度	3.9	6.0	21.6	8.6

【規模別】 売上債権 (%)

	10 億円以上	1 億円以上 - 10 億円未満	1 千万円以上 - 1 億円未満	全規模
1996 年度	3.1	14.2	18.0	7.7
1997 年度	2.9	13.2	19.4	7.3
1998 年度	2.9	13.2	16.6	7.3
1999 年度	2.7	12.7	16.9	6.6
2000 年度	2.7	15.3	19.1	7.4
2001 年度	2.6	12.1	22.3	7.4
2002 年度	2.7	12.4	18.1	7.4
2003 年度	2.7	13.7	19.5	7.0
2004 年度	2.9	14.2	18.6	7.0
2005 年度	2.8	10.3	14.9	6.7
2006 年度	3.0	4.3	19.2	6.9
2007 年度	3.0	14.2	21.5	8.5
2008 年度	2.8	11.2	18.0	7.1
2009 年度	3.2	11.3	14.9	6.6
2010 年度	3.1	10.5	14.8	6.3
2011 年度	3.4	12.1	18.2	7.7
2012 年度	3.3	15.1	18.7	8.4
2013 年度	3.5	7.7	16.8	7.7
2014 年度	3.4	8.1	15.5	7.6
2015 年度	3.7	12.5	14.8	7.9
2016 年度	3.6	7.7	15.6	7.4
2017 年度	3.7	6.1	14.3	6.7
2018 年度	3.8	9.1	15.0	7.5

【規模別】 棚卸資産比率 (%)

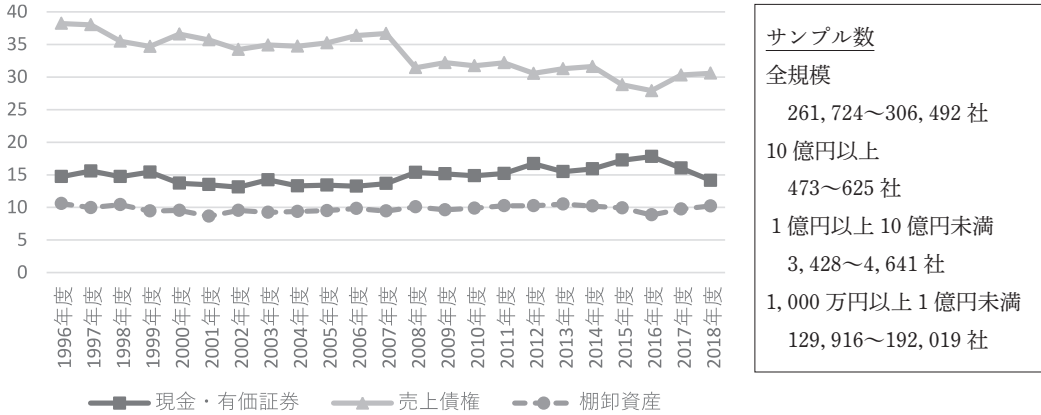
	10 億円以上	1 億円以上 - 10 億円未満	1 千万円以上 - 1 億円未満	全規模
1996 年度	4.9	4.5	0.3	3.6
1997 年度	5.0	3.1	0.4	3.8
1998 年度	4.9	2.5	0.4	3.5
1999 年度	4.5	3.3	0.3	3.5
2000 年度	4.3	1.6	0.2	3.2
2001 年度	3.6	3.0	0.5	2.9
2002 年度	3.2	2.4	1.1	2.6
2003 年度	2.8	1.9	0.2	2.2
2004 年度	2.4	2.8	0.5	2.0
2005 年度	2.2	1.1	0.3	1.6
2006 年度	2.0	6.2	0.3	2.4
2007 年度	1.7	1.2	0.4	1.3
2008 年度	1.8	1.3	0.3	1.4
2009 年度	1.6	1.4	0.4	1.3
2010 年度	1.5	1.3	0.6	1.3
2011 年度	1.5	1.7	0.5	1.2
2012 年度	1.4	1.3	0.5	1.1
2013 年度	1.3	2.8	0.3	1.2
2014 年度	1.2	1.8	0.3	1.1
2015 年度	1.0	0.6	0.2	0.8
2016 年度	0.8	1.0	0.4	0.7
2017 年度	0.9	0.7	0.3	0.7
2018 年度	0.8	0.8	0.5	0.7

【規模別】 固定資産比率 (%)

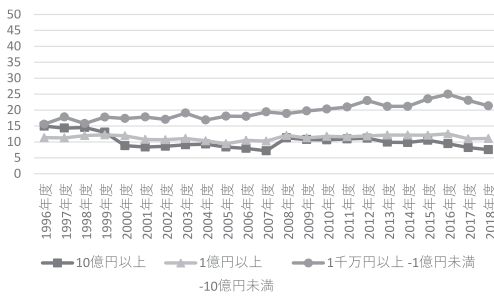
	10 億円以上	1 億円以上 - 10 億円未満	1 千万円以上 - 1 億円未満	全規模
1996 年度	85.0	62.4	57.8	76.5
1997 年度	85.6	67.9	54.1	77.2
1998 年度	85.4	70.8	56.8	77.1
1999 年度	85.8	70.0	56.9	78.2
2000 年度	87.4	71.3	50.6	78.2
2001 年度	88.7	72.1	50.7	79.6
2002 年度	89.0	71.4	54.4	79.0
2003 年度	89.0	70.6	59.5	81.3
2004 年度	88.9	69.5	59.3	81.3
2005 年度	89.5	78.9	64.3	82.0
2006 年度	89.2	83.2	59.5	79.5
2007 年度	90.0	70.4	54.5	79.2
2008 年度	90.3	75.7	53.3	80.5
2009 年度	90.5	71.7	59.0	82.0
2010 年度	90.5	72.9	57.3	81.7
2011 年度	89.9	70.2	57.1	80.0
2012 年度	89.8	66.2	53.6	78.1
2013 年度	89.5	79.2	56.2	79.4
2014 年度	88.9	78.7	59.7	79.4
2015 年度	88.2	72.5	57.8	77.6
2016 年度	84.6	82.4	55.4	76.5
2017 年度	81.0	84.9	60.3	76.3
2018 年度	82.2	78.6	57.3	75.2

4.4 卸売

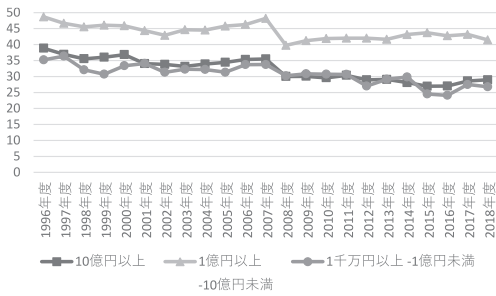
【全規模】現金比率，売上債権比率，棚卸資産比率（％）



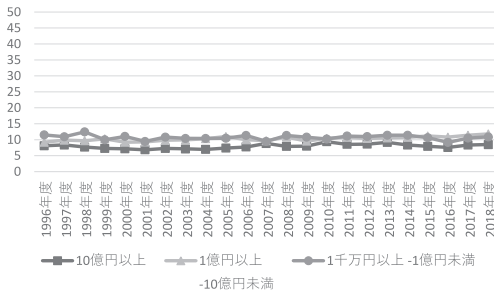
【規模別】現金比率（％）



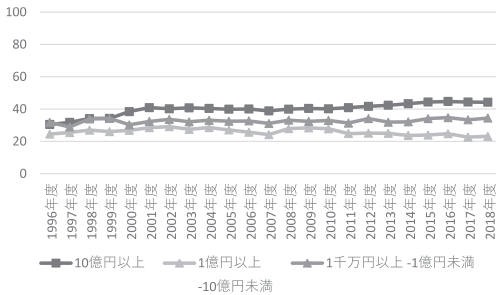
【規模別】売上債権比率（％）



【規模別】棚卸資産比率（％）



【規模別】固定資産比率（％）



日本企業の財務構造 (3) (赤石)

【規模別】 現金比率 (%)

	10 億円以上	1 億円以上 - 10 億円未満	1 千万円以上 - 1 億円未満	全規模
1996 年度	15.0	11.4	15.6	14.7
1997 年度	14.3	11.3	17.8	15.6
1998 年度	14.5	12.0	15.7	14.7
1999 年度	13.0	12.2	17.8	15.4
2000 年度	8.8	11.9	17.3	13.7
2001 年度	8.4	10.8	17.8	13.5
2002 年度	8.6	10.7	17.0	13.1
2003 年度	9.1	11.1	19.0	14.2
2004 年度	9.3	10.4	16.9	13.3
2005 年度	8.4	9.4	18.1	13.4
2006 年度	8.0	10.5	18.0	13.3
2007 年度	7.2	10.3	19.4	13.6
2008 年度	11.3	12.1	18.9	15.4
2009 年度	10.7	11.3	19.7	15.1
2010 年度	10.7	11.8	20.3	14.8
2011 年度	10.9	11.6	20.9	15.2
2012 年度	11.1	11.9	23.0	16.7
2013 年度	9.9	12.1	21.2	15.5
2014 年度	9.8	12.1	21.2	15.9
2015 年度	10.5	12.1	23.5	17.2
2016 年度	9.4	12.5	25.0	17.8
2017 年度	8.2	11.0	23.0	16.0
2018 年度	7.6	11.1	21.3	14.1

【規模別】 売上債権 (%)

	10 億円以上	1 億円以上 - 10 億円未満	1 千万円以上 - 1 億円未満	全規模
1996 年度	38.8	48.7	35.2	38.2
1997 年度	36.9	46.6	36.4	38.0
1998 年度	35.6	45.5	32.1	35.5
1999 年度	36.1	46.1	30.7	34.7
2000 年度	36.8	45.9	33.4	36.6
2001 年度	34.0	44.4	34.1	35.7
2002 年度	33.8	42.9	31.3	34.2
2003 年度	33.2	44.6	32.3	34.9
2004 年度	33.9	44.5	32.2	34.7
2005 年度	34.4	45.8	31.3	35.2
2006 年度	35.3	46.3	33.7	36.4
2007 年度	35.5	48.2	33.8	36.7
2008 年度	30.0	39.7	30.2	31.4
2009 年度	30.1	41.2	30.8	32.2
2010 年度	29.6	41.9	30.7	31.7
2011 年度	30.4	42.0	30.7	32.2
2012 年度	29.0	42.0	27.0	30.6
2013 年度	29.1	41.6	29.2	31.3
2014 年度	28.1	43.1	29.9	31.6
2015 年度	27.0	43.7	24.5	28.8
2016 年度	27.0	42.7	24.1	27.9
2017 年度	28.6	43.2	27.5	30.3
2018 年度	29.0	41.5	26.8	30.6

【規模別】 棚卸資産比率 (%)

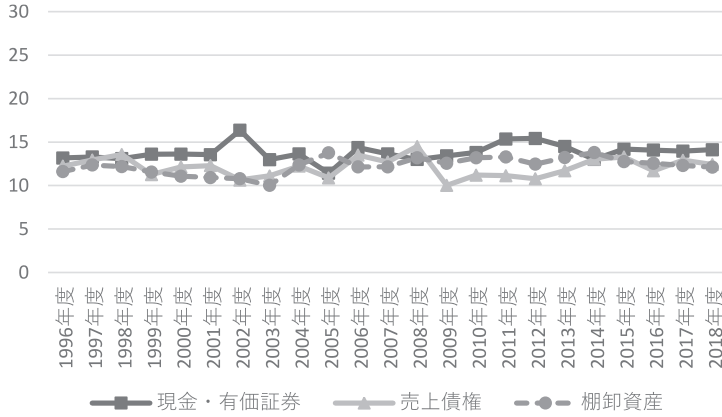
	10 億円以上	1 億円以上 - 10 億円未満	1 千万円以上 - 1 億円未満	全規模
1996 年度	8.1	9.2	11.5	10.6
1997 年度	8.4	9.9	10.9	10.0
1998 年度	7.7	9.7	12.4	10.4
1999 年度	7.2	10.2	10.0	9.4
2000 年度	7.2	9.2	11.0	9.5
2001 年度	6.8	9.3	9.5	8.7
2002 年度	7.2	9.8	10.8	9.5
2003 年度	7.1	9.9	10.4	9.2
2004 年度	7.0	10.3	10.4	9.4
2005 年度	7.4	11.0	10.4	9.5
2006 年度	7.7	10.0	11.3	9.8
2007 年度	8.8	9.7	9.5	9.4
2008 年度	7.9	10.8	11.3	10.1
2009 年度	8.0	9.6	10.8	9.6
2010 年度	9.4	10.4	10.2	9.9
2011 年度	8.5	10.7	11.1	10.3
2012 年度	8.6	10.4	11.0	10.3
2013 年度	9.1	10.6	11.4	10.5
2014 年度	8.3	10.7	11.4	10.2
2015 年度	7.9	11.1	10.6	9.9
2016 年度	7.6	10.8	9.1	8.9
2017 年度	8.3	11.4	10.5	9.7
2018 年度	8.5	11.8	10.9	10.2

【規模別】 固定資産比率 (%)

	10 億円以上	1 億円以上 - 10 億円未満	1 千万円以上 - 1 億円未満	全規模
1996 年度	30.4	24.5	31.7	29.8
1997 年度	31.8	25.5	28.9	29.4
1998 年度	34.1	27.0	33.9	32.8
1999 年度	34.2	26.0	34.2	32.8
2000 年度	38.4	26.8	30.2	32.3
2001 年度	40.9	28.4	32.3	34.5
2002 年度	40.2	29.1	33.6	34.8
2003 年度	40.7	27.5	32.1	34.1
2004 年度	40.4	28.5	33.1	34.8
2005 年度	39.9	27.1	32.4	33.5
2006 年度	40.0	25.7	32.7	33.9
2007 年度	38.8	24.2	31.1	32.5
2008 年度	39.9	27.9	33.1	34.7
2009 年度	40.4	28.4	32.4	34.3
2010 年度	40.1	27.7	32.9	35.5
2011 年度	40.9	24.8	31.3	34.3
2012 年度	41.7	25.1	34.1	34.9
2013 年度	42.3	24.9	31.9	34.4
2014 年度	43.3	23.7	32.1	34.2
2015 年度	44.4	23.9	34.1	35.6
2016 年度	44.7	24.7	34.7	36.8
2017 年度	44.3	22.6	33.3	35.6
2018 年度	44.2	23.2	34.4	35.6

4.5 小売

【全規模】現金比率，売上債権比率，棚卸資産比率（％）



サンプル数

全規模

353,044～520,413 社

10 億円以上

244～457 社

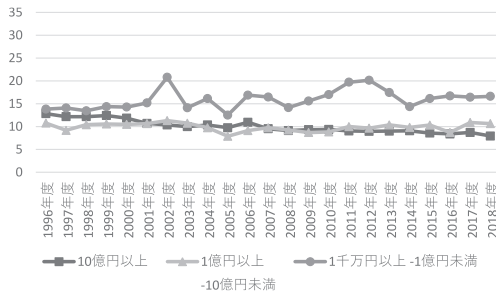
1 億円以上 10 億円未満

1,493～2,710 社

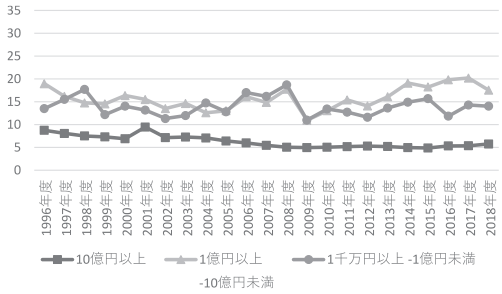
1,000 万円以上 1 億円未満

97,849～171,517 社

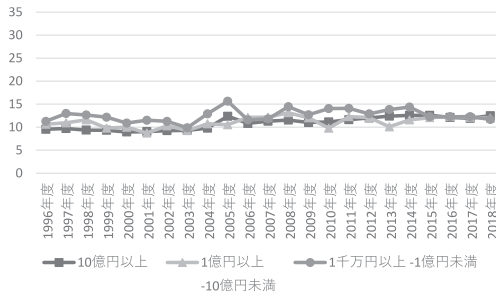
【規模別】現金比率（％）



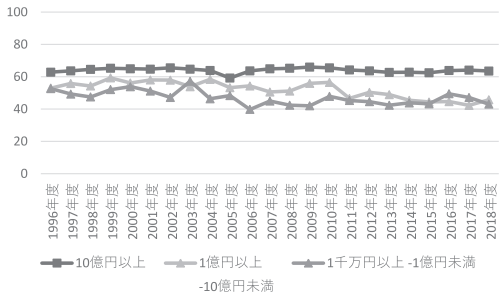
【規模別】売上債権比率（％）



【規模別】棚卸資産比率（％）



【規模別】固定資産比率（％）



日本企業の財務構造 (3) (赤石)

【規模別】 現金比率 (%)

	10 億円以上	1 億円以上 - 10 億円未満	1 千万円以上 - 1 億円未満	全規模
1996 年度	12.8	10.8	13.8	13.2
1997 年度	12.2	9.2	14.1	13.3
1998 年度	12.2	10.4	13.5	13.1
1999 年度	12.4	10.6	14.4	13.6
2000 年度	11.8	10.5	14.3	13.6
2001 年度	10.7	10.7	15.2	13.6
2002 年度	10.4	11.3	20.8	16.4
2003 年度	10.0	10.8	14.1	13.0
2004 年度	10.4	9.8	16.2	13.6
2005 年度	9.8	7.9	12.5	11.4
2006 年度	11.0	9.1	16.9	14.4
2007 年度	9.5	9.8	16.5	13.6
2008 年度	9.1	9.3	14.2	13.0
2009 年度	9.3	8.7	15.6	13.4
2010 年度	9.4	8.8	17.0	13.8
2011 年度	9.0	10.0	19.7	15.4
2012 年度	9.0	9.7	20.1	15.4
2013 年度	9.0	10.4	17.5	14.5
2014 年度	9.1	9.8	14.4	13.0
2015 年度	8.6	10.3	16.1	14.2
2016 年度	8.4	8.7	16.7	14.1
2017 年度	8.7	10.9	16.4	14.0
2018 年度	7.9	10.7	16.6	14.1

【規模別】 売上債権 (%)

	10 億円以上	1 億円以上 - 10 億円未満	1 千万円以上 - 1 億円未満	全規模
1996 年度	8.8	19.0	13.5	12.2
1997 年度	8.1	16.2	15.5	12.9
1998 年度	7.5	14.8	17.7	13.6
1999 年度	7.3	14.5	12.2	11.3
2000 年度	6.9	16.4	14.0	12.1
2001 年度	9.5	15.5	13.2	12.3
2002 年度	7.1	13.5	11.3	10.6
2003 年度	7.3	14.6	12.0	11.1
2004 年度	7.1	12.6	14.7	12.3
2005 年度	6.4	13.0	12.8	10.9
2006 年度	6.0	16.1	17.0	13.5
2007 年度	5.5	14.9	16.2	12.7
2008 年度	5.0	17.8	18.7	14.5
2009 年度	5.0	11.0	11.0	10.0
2010 年度	5.0	13.0	13.4	11.2
2011 年度	5.2	15.4	12.7	11.1
2012 年度	5.3	14.1	11.6	10.8
2013 年度	5.2	16.1	13.6	11.7
2014 年度	5.0	19.1	14.9	13.0
2015 年度	4.9	18.2	15.7	13.3
2016 年度	5.3	19.8	11.9	11.7
2017 年度	5.4	20.2	14.3	12.9
2018 年度	5.8	17.5	14.0	12.4

【規模別】 棚卸資産比率 (%)

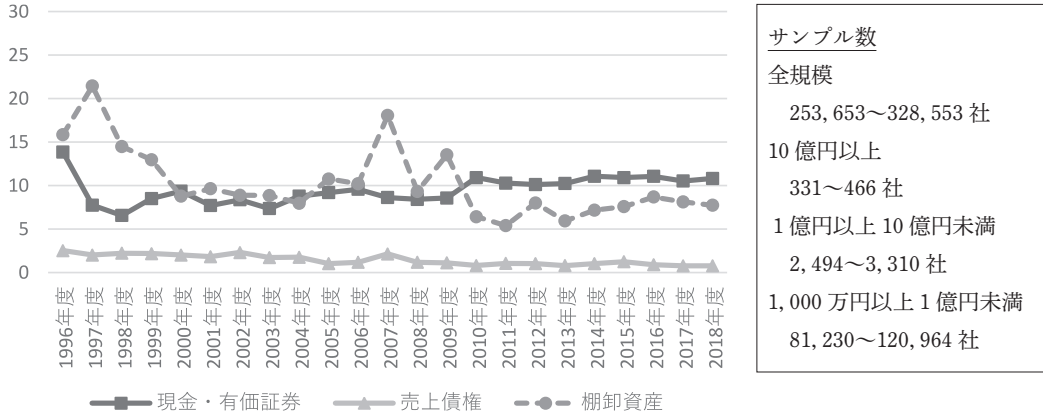
	10 億円以上	1 億円以上 - 10 億円未満	1 千万円以上 - 1 億円未満	全規模
1996 年度	9.5	10.7	11.3	11.6
1997 年度	9.7	10.9	13.0	12.4
1998 年度	9.4	11.6	12.6	12.2
1999 年度	9.3	9.8	12.2	11.6
2000 年度	9.0	10.0	10.9	11.1
2001 年度	9.0	8.7	11.5	10.9
2002 年度	9.2	10.3	11.3	10.8
2003 年度	9.3	9.3	9.9	10.0
2004 年度	9.8	10.7	12.9	12.4
2005 年度	12.4	10.5	15.6	13.8
2006 年度	10.8	12.1	11.6	12.1
2007 年度	11.3	12.2	11.8	12.2
2008 年度	11.5	13.1	14.4	13.2
2009 年度	11.0	12.0	12.7	12.6
2010 年度	11.1	9.8	14.0	13.2
2011 年度	11.6	12.3	14.1	13.3
2012 年度	12.0	12.1	12.9	12.5
2013 年度	12.4	10.1	13.8	13.2
2014 年度	12.6	11.6	14.4	13.8
2015 年度	12.6	12.1	12.3	12.8
2016 年度	12.1	12.3	12.3	12.6
2017 年度	11.9	12.2	12.3	12.3
2018 年度	12.5	12.0	11.7	12.1

【規模別】 固定資産比率 (%)

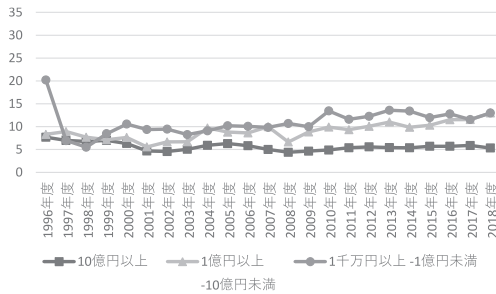
	10 億円以上	1 億円以上 - 10 億円未満	1 千万円以上 - 1 億円未満	全規模
1996 年度	62.8	52.9	52.6	55.9
1997 年度	63.6	55.8	49.3	54.0
1998 年度	64.6	54.3	47.5	53.2
1999 年度	65.2	59.3	52.0	56.1
2000 年度	64.9	56.1	53.9	56.3
2001 年度	64.7	58.0	51.2	55.5
2002 年度	65.5	57.9	47.2	54.0
2003 年度	64.7	53.8	57.2	58.1
2004 年度	63.9	58.4	46.4	53.0
2005 年度	59.2	53.2	48.3	52.5
2006 年度	63.7	54.3	39.8	48.6
2007 年度	64.9	50.6	45.0	51.7
2008 年度	65.2	51.2	42.4	49.6
2009 年度	66.0	55.9	42.0	50.3
2010 年度	65.5	56.5	47.9	53.3
2011 年度	64.2	46.6	45.3	50.5
2012 年度	63.6	50.4	44.6	51.0
2013 年度	62.7	48.9	42.3	48.6
2014 年度	62.7	45.4	43.8	48.4
2015 年度	62.5	44.4	43.2	47.9
2016 年度	63.8	44.6	49.4	51.3
2017 年度	64.1	42.3	47.2	50.7
2018 年度	63.5	45.8	43.0	49.1

4.6 不動産

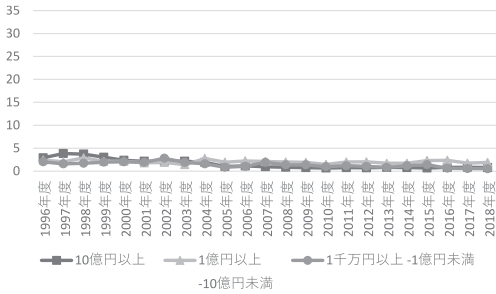
【全規模】現金比率，売上債権比率，棚卸資産比率（％）



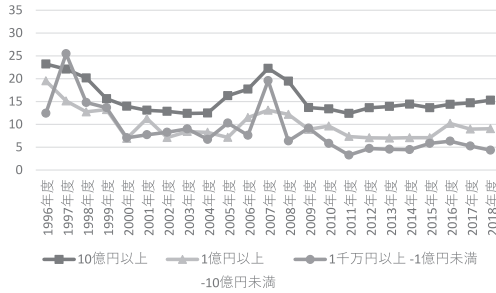
【規模別】現金比率（％）



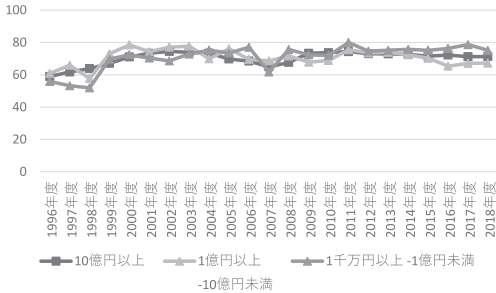
【規模別】売上債権比率（％）



【規模別】棚卸資産比率（％）



【規模別】固定資産比率（％）



日本企業の財務構造 (3) (赤石)

【規模別】 現金比率 (%)

	10 億円以上	1 億円以上 - 10 億円未満	1 千万円以上 - 1 億円未満	全規模
1996 年度	7.7	8.3	20.2	13.9
1997 年度	7.0	8.9	7.0	7.7
1998 年度	6.8	7.7	5.5	6.6
1999 年度	7.0	7.1	8.4	8.5
2000 年度	6.3	7.6	10.6	9.4
2001 年度	4.7	5.6	9.4	7.7
2002 年度	4.6	6.7	9.5	8.4
2003 年度	5.0	6.7	8.3	7.4
2004 年度	5.9	9.7	9.1	8.8
2005 年度	6.3	8.8	10.2	9.2
2006 年度	5.8	8.6	10.1	9.6
2007 年度	5.0	10.0	9.8	8.6
2008 年度	4.4	6.6	10.7	8.4
2009 年度	4.6	8.8	10.0	8.6
2010 年度	4.9	9.9	13.4	10.9
2011 年度	5.4	9.4	11.6	10.3
2012 年度	5.6	10.1	12.3	10.1
2013 年度	5.4	11.0	13.6	10.2
2014 年度	5.4	9.9	13.4	11.1
2015 年度	5.7	10.3	12.0	10.9
2016 年度	5.7	11.5	12.8	11.1
2017 年度	5.9	11.6	11.6	10.5
2018 年度	5.3	13.0	13.0	10.8

【規模別】 売上債権 (%)

	10 億円以上	1 億円以上 - 10 億円未満	1 千万円以上 - 1 億円未満	全規模
1996 年度	2.9	2.4	2.0	2.5
1997 年度	3.8	2.0	1.6	2.0
1998 年度	3.7	2.9	1.7	2.2
1999 年度	3.0	2.1	1.9	2.2
2000 年度	2.3	2.2	2.1	2.0
2001 年度	2.1	1.8	1.9	1.8
2002 年度	2.2	1.9	2.8	2.3
2003 年度	2.2	1.4	1.9	1.7
2004 年度	1.9	2.8	1.6	1.8
2005 年度	1.0	1.9	0.8	1.0
2006 年度	1.1	2.2	1.1	1.2
2007 年度	1.0	2.1	1.9	2.2
2008 年度	0.8	2.0	1.4	1.2
2009 年度	0.8	1.9	1.4	1.1
2010 年度	0.7	1.5	1.0	0.8
2011 年度	0.8	2.0	1.2	1.1
2012 年度	0.7	2.0	1.0	1.0
2013 年度	0.8	1.7	0.8	0.8
2014 年度	0.8	1.7	1.2	1.0
2015 年度	0.7	2.3	1.4	1.2
2016 年度	0.8	2.4	0.6	0.9
2017 年度	0.8	1.7	0.6	0.8
2018 年度	0.8	1.9	0.5	0.8

【規模別】 棚卸資産比率 (%)

	10 億円以上	1 億円以上 - 10 億円未満	1 千万円以上 - 1 億円未満	全規模
1996 年度	23.2	19.5	12.4	15.8
1997 年度	22.1	15.1	25.5	21.4
1998 年度	20.2	12.7	14.8	14.5
1999 年度	15.6	13.2	13.7	13.0
2000 年度	14.0	6.9	7.1	8.8
2001 年度	13.1	11.3	7.7	9.6
2002 年度	12.9	7.1	8.3	8.9
2003 年度	12.4	8.4	9.0	8.9
2004 年度	12.5	8.3	6.7	8.0
2005 年度	16.3	7.1	10.3	10.8
2006 年度	17.7	11.5	7.6	10.2
2007 年度	22.3	13.1	19.6	18.1
2008 年度	19.4	12.2	6.4	9.3
2009 年度	13.7	8.9	9.2	13.5
2010 年度	13.4	9.6	5.8	6.4
2011 年度	12.4	7.3	3.3	5.4
2012 年度	13.6	7.1	4.7	8.0
2013 年度	13.9	7.0	4.6	5.9
2014 年度	14.4	7.1	4.5	7.2
2015 年度	13.6	7.1	5.9	7.6
2016 年度	14.4	10.2	6.3	8.7
2017 年度	14.7	9.0	5.3	8.1
2018 年度	15.3	9.0	4.4	7.7

【規模別】 固定資産比率 (%)

	10 億円以上	1 億円以上 - 10 億円未満	1 千万円以上 - 1 億円未満	全規模
1996 年度	58.9	61.0	55.9	59.6
1997 年度	61.8	65.9	53.3	58.6
1998 年度	63.9	57.8	52.0	57.3
1999 年度	67.1	73.1	69.7	70.3
2000 年度	71.1	78.5	72.4	72.9
2001 年度	73.3	74.3	70.3	72.3
2002 年度	74.5	77.1	68.6	72.2
2003 年度	73.9	77.7	72.9	73.4
2004 年度	73.4	69.9	75.2	74.3
2005 年度	69.8	76.1	73.5	73.3
2006 年度	68.5	69.6	77.1	73.8
2007 年度	64.9	68.6	61.7	64.0
2008 年度	67.7	71.7	75.7	74.9
2009 年度	73.3	67.8	72.4	68.6
2010 年度	73.7	68.9	72.0	75.3
2011 年度	74.4	75.5	80.0	79.0
2012 年度	73.1	73.5	74.7	74.3
2013 年度	73.0	73.9	75.2	78.3
2014 年度	72.6	72.3	75.8	75.3
2015 年度	71.5	70.3	75.1	73.3
2016 年度	72.2	65.3	76.3	73.7
2017 年度	71.2	67.1	78.7	75.1
2018 年度	71.3	67.2	75.2	74.1

5. おわりに

本稿では、資産構成に関する経営指標として、①現金比率、②売上債権比率、③棚卸資産比率、④固定資産比率を取り上げ、業種および規模による資産保有状況の違いについて明らかにした。時期だけでなく、業種や規模によって、資産保有のあり様が大きく異なることが分かる¹⁾。ここから、各企業のデータをまとめて時系列分析していくためには、時期、業種、規模を調整していく必要があるといえる。

次稿では、運転資本管理に関わる経営指標を取りまとめていく予定である。

参考文献

- [1] 赤石篤紀 (2020a), 「日本企業の財務構造 (1) —業種別・規模別にみた利益率の推移—」北海学園大学『経営論集』, 第 17 巻第 4 号, 167-218 頁。
- [2] 赤石篤紀 (2020b), 「日本企業の財務構造 (2) —業種別・規模別にみた資本構成の推移—」北海学園大学『経営論集』, 第 18 巻第 3 号, 167-218 頁。
- [3] 財務総合政策研究所 (2019) 『法人企業統計調

査』。

注

- 1) 本稿を取りまとめる背景には、著者が新規株式公開企業の業績パフォーマンスの変化についての時系列分析を行っており、企業の業績パフォーマンスに関するデータについての調整値を必要としていたことがある。そのため、本稿で取り扱う期間は、著者の分析対象時期と同時期の 1996 年から 2018 年の期間とした。
- 2) 医薬品、ゴム製品、精密機器、電気・ガス、海運、空運、倉庫・運輸関連、金融 4 業種（銀行、証券・商品先物取引、保険、その他金融）の 11 業種を除く。
この除外は、『法人企業統計調査』において対応する業種区分が存在しなかったり、サンプル数が少なすぎるために行った。また、著者自身の行う新規株式公開企業の業績パフォーマンスに関する時系列分析では金融業を除く事業会社を分析対象とすることから金融業を除外した。
- 3) 「機械器具」のデータについては、「はん用機械器具製造業」、「生産用機械器具製造業」、「業務用機械製造業」のデータを合算して作成した。
- 4) 各企業の個別データに基づいて差異分析を行っているわけではないので、統計的な有意差があるかどうかまではわからない。