

タイトル	日本企業の財務構造（1）：業種別・規模別にみた利益率の推移
著者	赤石，篤紀；Akaishi, Atsunori
引用	北海学園大学経営論集，17(4)：167-218
発行日	2020-03-31

日本企業の財務構造（1）

— 業種別・規模別にみた利益率の推移 —

赤 石 篤 紀

1. はじめに

1.1 本稿の目的¹

本稿では、資本効率を表す経営指標である総資産経常利益率と、その構成要素たる売上高経常利益率、総資産回転率を取り上げ、業種および規模による資本効率の違いについて明らかにしていく。これは、業種によって、製品やサービスに含まれる利益の割合が異なり、また規模によって資本効率が異なると考えられるからである。これにより、業種パフォーマンスに関する時系列分析を行う際の年次データの調整が可能になる。

1.2 データ源

データ源は、財務総合政策研究所『法人企業統計調査～時系列データ（年度次）』であり、

1996年度～2018年度にかけてのデータを抽出して取りまとめることとした。

1.3 使用する業種区分・規模区分

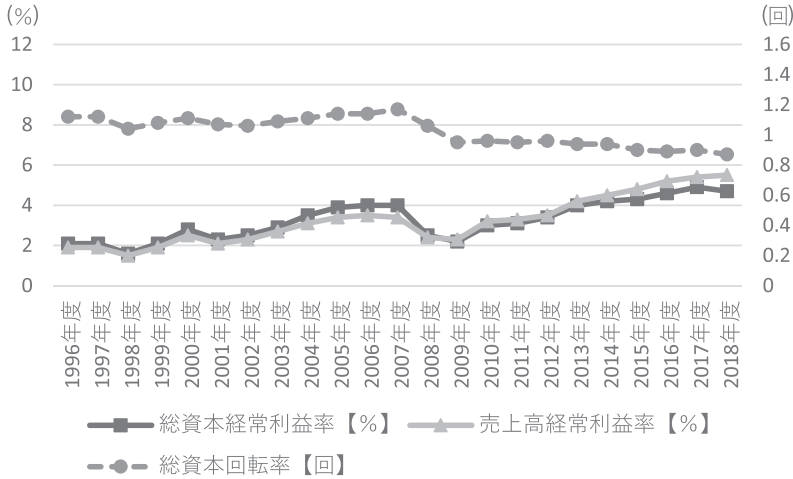
本稿で取り上げる業種は、①製造業、②非製造業の分類に加えて、東証の業種分類33業種に準じた22業種である²。すなわち、①農林水産、②食品、③鉱業・採石、④石油・石炭製品、⑤建設業、⑥金属製品、⑦窯業・土石製品、⑧繊維製品、⑨パルプ・紙、⑩化学、⑪輸送用機器、⑫鉄鋼、⑬非鉄金属、⑭機械³、⑮電気機器、⑯その他製品、⑰情報・通信、⑱サービス、⑲陸運、⑳卸売、㉑小売、㉒不動産である。

また、規模の区分は、資本金・出資金①10億円以上、②1億円以上10億円未満、③1,000万円以上1億円未満である。

2. 全産業・製造業・非製造業

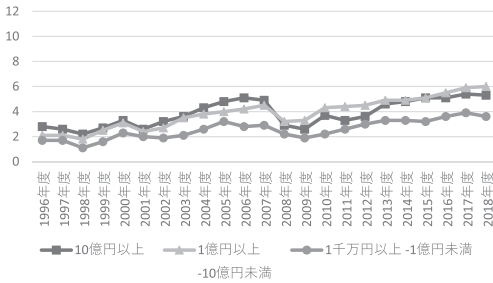
2.1 全産業

2.1.1 全規模

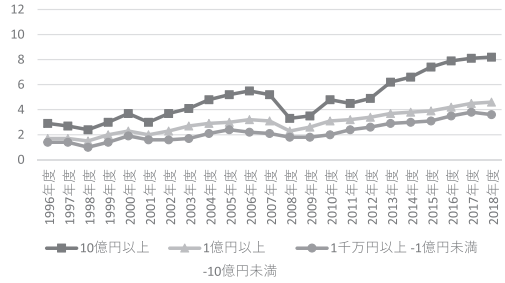


2.1.2 規模別

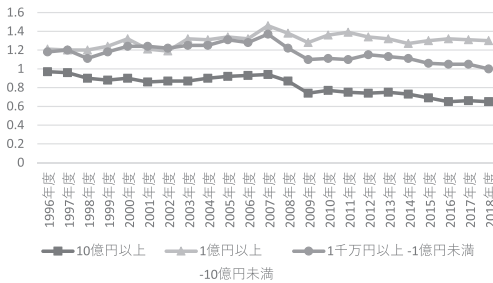
総資本経常利益率 (%)



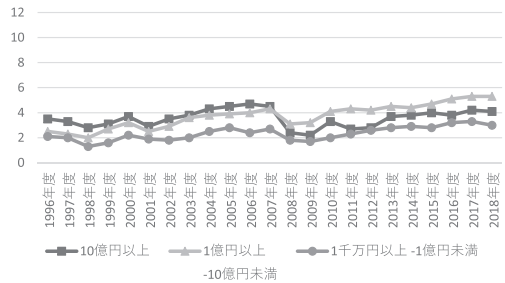
売上高経常利益率 (%)



総資本回転率 (回)



総資本営業利益率 (%)【参考】



日本企業の財務構造 (1) (赤石)

総資本経常利益率 (%)

	10 億円以上	1 億円以上 - 10 億円未満	1 千万円以上 - 1 億円未満	全規模
1996 年度	2.8	2.1	1.7	2.1
1997 年度	2.6	2.1	1.7	2.1
1998 年度	2.2	1.8	1.1	1.6
1999 年度	2.7	2.5	1.6	2.1
2000 年度	3.3	3.1	2.3	2.8
2001 年度	2.6	2.4	2.0	2.3
2002 年度	3.2	2.7	1.9	2.5
2003 年度	3.6	3.5	2.1	2.9
2004 年度	4.3	3.8	2.6	3.5
2005 年度	4.8	4.0	3.2	3.9
2006 年度	5.1	4.2	2.8	4.0
2007 年度	4.9	4.5	2.9	4.0
2008 年度	2.9	3.2	2.2	2.5
2009 年度	2.6	3.3	1.9	2.2
2010 年度	3.7	4.3	2.2	3.0
2011 年度	3.3	4.4	2.6	3.1
2012 年度	3.6	4.5	3.0	3.4
2013 年度	4.6	4.9	3.3	4.0
2014 年度	4.8	4.9	3.3	4.2
2015 年度	5.1	5.1	3.2	4.3
2016 年度	5.1	5.5	3.6	4.6
2017 年度	5.4	5.9	3.9	4.9
2018 年度	5.3	6.0	3.6	4.7

売上高経常利益率 (%)

	10 億円以上	1 億円以上 - 10 億円未満	1 千万円以上 - 1 億円未満	全規模
1996 年度	2.9	1.7	1.4	1.9
1997 年度	2.7	1.7	1.4	1.9
1998 年度	2.4	1.5	1.0	1.5
1999 年度	3.0	2.0	1.4	1.9
2000 年度	3.7	2.3	1.9	2.5
2001 年度	3.0	2.0	1.6	2.1
2002 年度	3.7	2.3	1.6	2.3
2003 年度	4.1	2.7	1.7	2.7
2004 年度	4.8	2.9	2.1	3.1
2005 年度	5.2	3.0	2.4	3.4
2006 年度	5.5	3.2	2.2	3.5
2007 年度	5.2	3.1	2.1	3.4
2008 年度	3.3	2.3	1.8	2.4
2009 年度	3.5	2.6	1.8	2.3
2010 年度	4.8	3.1	2.0	3.2
2011 年度	4.5	3.2	2.4	3.3
2012 年度	4.9	3.4	2.6	3.5
2013 年度	6.2	3.7	2.9	4.2
2014 年度	6.6	3.8	3.0	4.5
2015 年度	7.4	3.9	3.1	4.8
2016 年度	7.9	4.2	3.5	5.2
2017 年度	8.1	4.5	3.8	5.4
2018 年度	8.2	4.6	3.6	5.5

総資本回転率 (回)

	10 億円以上	1 億円以上 - 10 億円未満	1 千万円以上 - 1 億円未満	全規模
1996 年度	0.97	1.21	1.18	1.12
1997 年度	0.96	1.20	1.20	1.12
1998 年度	0.90	1.20	1.11	1.04
1999 年度	0.88	1.24	1.18	1.08
2000 年度	0.90	1.32	1.24	1.11
2001 年度	0.86	1.21	1.24	1.07
2002 年度	0.87	1.19	1.22	1.06
2003 年度	0.87	1.32	1.25	1.09
2004 年度	0.90	1.31	1.25	1.11
2005 年度	0.92	1.34	1.31	1.14
2006 年度	0.93	1.32	1.28	1.14
2007 年度	0.94	1.46	1.37	1.17
2008 年度	0.87	1.38	1.22	1.06
2009 年度	0.74	1.28	1.10	0.95
2010 年度	0.77	1.36	1.11	0.96
2011 年度	0.75	1.39	1.10	0.95
2012 年度	0.74	1.34	1.15	0.96
2013 年度	0.75	1.32	1.13	0.94
2014 年度	0.73	1.27	1.11	0.94
2015 年度	0.69	1.30	1.06	0.90
2016 年度	0.65	1.32	1.05	0.89
2017 年度	0.66	1.31	1.05	0.90
2018 年度	0.65	1.30	1.00	0.87

総資本営業利益率 (%) 【参考】

	10 億円以上	1 億円以上 - 10 億円未満	1 千万円以上 - 1 億円未満	全規模
1996 年度	3.5	2.5	2.1	2.7
1997 年度	3.3	2.3	2.0	2.5
1998 年度	2.8	2.0	1.3	1.9
1999 年度	3.1	2.7	1.6	2.3
2000 年度	3.7	3.2	2.2	2.9
2001 年度	2.9	2.5	1.9	2.4
2002 年度	3.5	2.9	1.8	2.6
2003 年度	3.8	3.6	2.0	3.0
2004 年度	4.3	3.8	2.5	3.4
2005 年度	4.5	3.9	2.8	3.6
2006 年度	4.7	4.0	2.4	3.6
2007 年度	4.5	4.3	2.7	3.7
2008 年度	2.4	3.1	1.8	2.1
2009 年度	2.2	3.2	1.7	1.9
2010 年度	3.3	4.1	2.0	2.7
2011 年度	2.7	4.3	2.3	2.7
2012 年度	2.8	4.2	2.6	2.8
2013 年度	3.7	4.5	2.8	3.2
2014 年度	3.8	4.4	2.9	3.5
2015 年度	4.0	4.7	2.8	3.6
2016 年度	3.8	5.1	3.2	3.6
2017 年度	4.2	5.3	3.3	3.9
2018 年度	4.1	5.3	3.0	3.8

サンプル数

全規模：2,433,951 社 (1997 年) ~ 2,815,711 社 (2018 年)

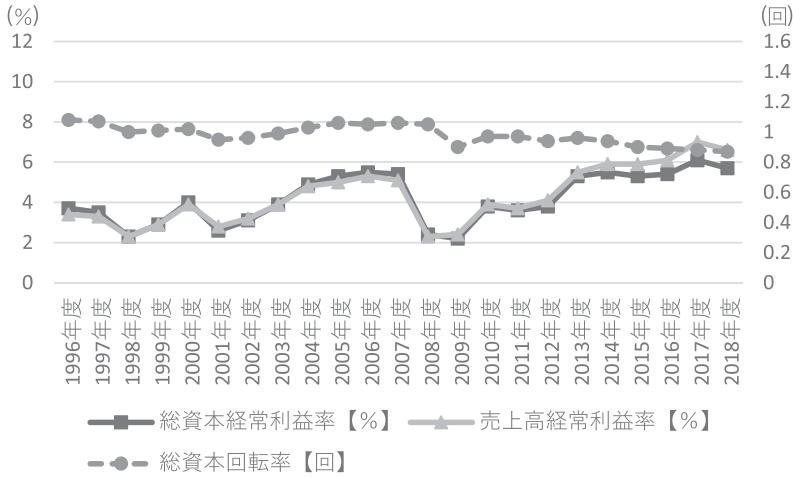
10 億円以上：5,026 社 (2018 年) ~ 5,686 社 (2003 年)

1 億円以上 10 億円未満：24,317 社 (1996 年) ~ 28,742 社 (2008 年)

1,000 万円以上 1 億円未満：809,590 社 (1996 年) ~ 1,175,140 社 (2001 年)

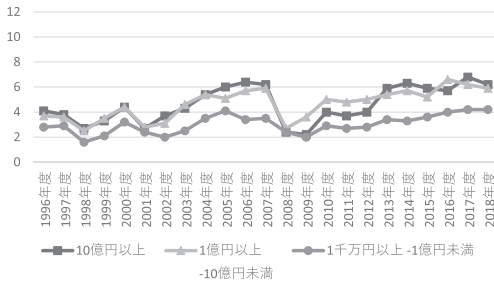
2.2 製造業

2.2.1 全規模

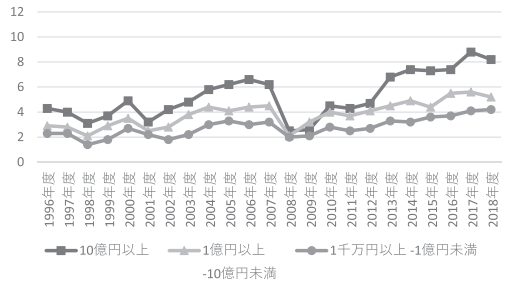


2.2.2 規模別

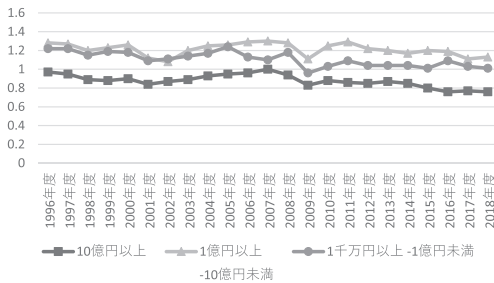
総資本経常利益率 (%)



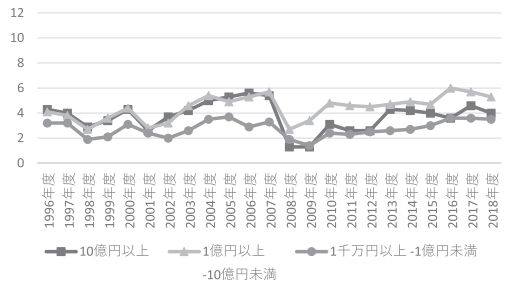
売上高経常利益率 (%)



総資本回転率 (回)



総資本営業利益率 (%)【参考】



日本企業の財務構造 (1)(赤石)

総資本経常利益率 (%)

	10 億円以上	1 億円以上 - 10 億円未満	1 千万円以上 - 1 億円未満	全規模
1996 年度	4.1	3.7	2.8	3.7
1997 年度	3.8	3.6	2.9	3.5
1998 年度	2.7	2.5	1.6	2.3
1999 年度	3.3	3.5	2.1	2.9
2000 年度	4.4	4.4	3.2	4.0
2001 年度	2.7	2.8	2.4	2.6
2002 年度	3.7	3.1	2.0	3.1
2003 年度	4.3	4.6	2.5	3.9
2004 年度	5.4	5.4	3.5	4.9
2005 年度	6.0	5.1	4.1	5.3
2006 年度	6.4	5.7	3.4	5.5
2007 年度	6.2	5.9	3.5	5.4
2008 年度	2.4	2.7	2.4	2.4
2009 年度	2.2	3.6	2.0	2.2
2010 年度	4.0	5.0	2.9	3.8
2011 年度	3.7	4.8	2.7	3.6
2012 年度	4.0	5.0	2.8	3.8
2013 年度	5.9	5.4	3.4	5.3
2014 年度	6.3	5.7	3.3	5.5
2015 年度	5.9	5.2	3.6	5.3
2016 年度	5.7	6.6	4.0	5.4
2017 年度	6.8	6.2	4.2	6.1
2018 年度	6.2	5.9	4.2	5.7

売上高経常利益率 (%)

	10 億円以上	1 億円以上 - 10 億円未満	1 千万円以上 - 1 億円未満	全規模
1996 年度	4.3	2.9	2.3	3.4
1997 年度	4.0	2.8	2.3	3.3
1998 年度	3.1	2.1	1.4	2.3
1999 年度	3.7	2.9	1.8	2.9
2000 年度	4.9	3.5	2.7	3.9
2001 年度	3.2	2.5	2.2	2.8
2002 年度	4.2	2.8	1.8	3.2
2003 年度	4.8	3.8	2.2	3.9
2004 年度	5.8	4.4	3.0	4.8
2005 年度	6.2	4.1	3.3	5.0
2006 年度	6.6	4.4	3.0	5.3
2007 年度	6.2	4.5	3.2	5.1
2008 年度	2.5	2.1	2.0	2.3
2009 年度	2.6	3.2	2.1	2.4
2010 年度	4.5	4.0	2.8	3.9
2011 年度	4.3	3.7	2.5	3.7
2012 年度	4.7	4.1	2.7	4.1
2013 年度	6.8	4.5	3.3	5.5
2014 年度	7.4	4.9	3.2	5.9
2015 年度	7.3	4.4	3.6	5.9
2016 年度	7.4	5.5	3.7	6.1
2017 年度	8.8	5.6	4.1	7.0
2018 年度	8.2	5.2	4.2	6.6

総資本回転率 (回)

	10 億円以上	1 億円以上 - 10 億円未満	1 千万円以上 - 1 億円未満	全規模
1996 年度	0.97	1.28	1.22	1.08
1997 年度	0.95	1.27	1.22	1.07
1998 年度	0.89	1.20	1.15	1.00
1999 年度	0.88	1.23	1.19	1.01
2000 年度	0.90	1.26	1.18	1.02
2001 年度	0.84	1.12	1.09	0.95
2002 年度	0.87	1.08	1.11	0.96
2003 年度	0.89	1.20	1.14	0.99
2004 年度	0.93	1.25	1.17	1.03
2005 年度	0.95	1.26	1.24	1.06
2006 年度	0.96	1.29	1.13	1.05
2007 年度	1.00	1.30	1.10	1.06
2008 年度	0.94	1.28	1.18	1.05
2009 年度	0.83	1.11	0.96	0.90
2010 年度	0.88	1.25	1.03	0.97
2011 年度	0.86	1.29	1.09	0.97
2012 年度	0.85	1.22	1.04	0.94
2013 年度	0.87	1.20	1.04	0.96
2014 年度	0.85	1.17	1.04	0.94
2015 年度	0.80	1.20	1.01	0.90
2016 年度	0.76	1.19	1.09	0.89
2017 年度	0.77	1.11	1.03	0.88
2018 年度	0.76	1.13	1.01	0.87

総資本営業利益率 (%) 【参考】

	10 億円以上	1 億円以上 - 10 億円未満	1 千万円以上 - 1 億円未満	全規模
1996 年度	4.3	4.1	3.2	3.9
1997 年度	4.0	3.8	3.2	3.7
1998 年度	2.9	2.7	1.9	2.5
1999 年度	3.4	3.6	2.1	3.0
2000 年度	4.3	4.4	3.1	3.9
2001 年度	2.6	2.8	2.4	2.5
2002 年度	3.7	3.2	2.0	3.1
2003 年度	4.2	4.6	2.6	3.8
2004 年度	5.0	5.4	3.5	4.7
2005 年度	5.3	4.9	3.7	4.8
2006 年度	5.6	5.3	2.9	4.9
2007 年度	5.4	5.7	3.3	4.8
2008 年度	1.3	2.7	1.9	1.6
2009 年度	1.3	3.4	1.4	1.4
2010 年度	3.1	4.8	2.4	3.1
2011 年度	2.6	4.6	2.3	2.7
2012 年度	2.6	4.5	2.5	2.7
2013 年度	4.3	4.7	2.6	3.9
2014 年度	4.2	4.9	2.7	3.9
2015 年度	4.0	4.7	3.0	3.9
2016 年度	3.6	6.0	3.6	3.9
2017 年度	4.6	5.7	3.6	4.4
2018 年度	4.0	5.3	3.5	4.0

サンプル数

全規模：340,176 社 (2018 年) ~ 455,357 社 (1996 年)

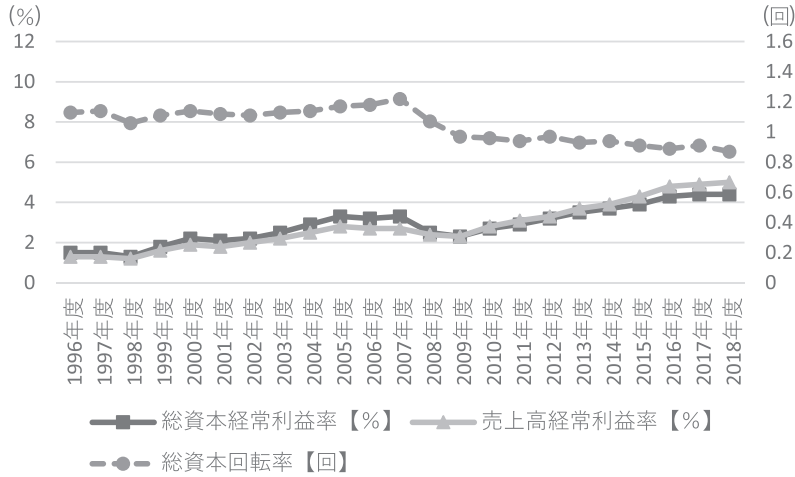
10 億円以上：1,944 社 (2018 年) ~ 2,284 社 (2006 年, 2007 年)

1 億円以上 10 億円未満：6,064 社 (2018 年) ~ 7,101 社 (2003 年)

1,000 万円以上 1 億円未満：152,775 社 (2018 年) ~ 225,952 社 (1999 年)

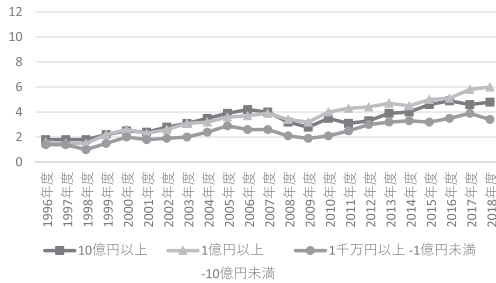
2.3 非製造業

2.3.1 全規模

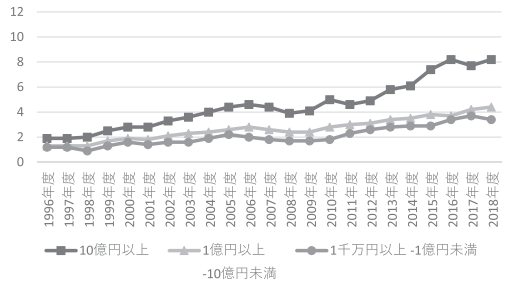


2.3.2 規模別

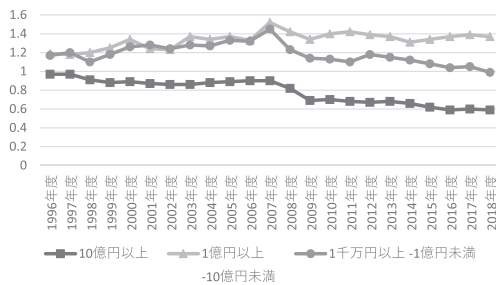
総資本経常利益率 (%)



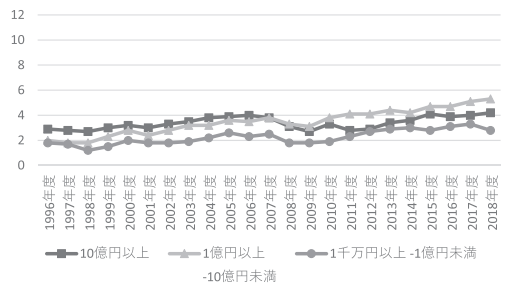
売上高経常利益率 (%)



総資本回転率 (回)



総資本営業利益率 (%)【参考】



日本企業の財務構造 (1)(赤石)

総資本経常利益率 (%)

	10 億円以上	1 億円以上 - 10 億円未満	1 千万円以上 - 1 億円未満	全規模
1996 年度	1.8	1.6	1.4	1.5
1997 年度	1.8	1.5	1.4	1.5
1998 年度	1.8	1.5	1.0	1.3
1999 年度	2.2	2.2	1.5	1.8
2000 年度	2.5	2.6	2.0	2.2
2001 年度	2.4	2.3	1.8	2.1
2002 年度	2.8	2.6	1.9	2.2
2003 年度	3.1	3.1	2.0	2.5
2004 年度	3.5	3.2	2.4	2.9
2005 年度	3.9	3.6	2.9	3.3
2006 年度	4.2	3.7	2.6	3.2
2007 年度	4.0	3.9	2.6	3.3
2008 年度	3.2	3.4	2.1	2.5
2009 年度	2.8	3.2	1.9	2.3
2010 年度	3.5	4.0	2.1	2.7
2011 年度	3.1	4.3	2.5	2.9
2012 年度	3.3	4.4	3.0	3.2
2013 年度	3.9	4.7	3.2	3.5
2014 年度	4.0	4.5	3.3	3.7
2015 年度	4.6	5.0	3.2	3.9
2016 年度	4.9	5.1	3.5	4.3
2017 年度	4.6	5.8	3.9	4.4
2018 年度	4.8	6.0	3.4	4.4

売上高経常利益率 (%)

	10 億円以上	1 億円以上 - 10 億円未満	1 千万円以上 - 1 億円未満	全規模
1996 年度	1.9	1.3	1.2	1.3
1997 年度	1.9	1.3	1.2	1.3
1998 年度	2.0	1.3	0.9	1.2
1999 年度	2.5	1.7	1.3	1.6
2000 年度	2.8	1.9	1.6	1.9
2001 年度	2.8	1.8	1.4	1.8
2002 年度	3.3	2.1	1.6	2.0
2003 年度	3.6	2.3	1.6	2.2
2004 年度	4.0	2.4	1.9	2.5
2005 年度	4.4	2.6	2.2	2.8
2006 年度	4.6	2.8	2.0	2.7
2007 年度	4.4	2.6	1.8	2.7
2008 年度	3.9	2.4	1.7	2.4
2009 年度	4.1	2.4	1.7	2.3
2010 年度	5.0	2.8	1.8	2.8
2011 年度	4.6	3.0	2.3	3.1
2012 年度	4.9	3.1	2.6	3.3
2013 年度	5.8	3.4	2.8	3.7
2014 年度	6.1	3.5	2.9	3.9
2015 年度	7.4	3.8	2.9	4.3
2016 年度	8.2	3.7	3.4	4.8
2017 年度	7.7	4.2	3.7	4.9
2018 年度	8.2	4.4	3.4	5.0

総資本回転率 (回)

	10 億円以上	1 億円以上 - 10 億円未満	1 千万円以上 - 1 億円未満	全規模
1996 年度	0.97	1.19	1.17	1.13
1997 年度	0.97	1.18	1.20	1.14
1998 年度	0.91	1.20	1.10	1.06
1999 年度	0.88	1.25	1.18	1.11
2000 年度	0.89	1.34	1.26	1.14
2001 年度	0.87	1.24	1.28	1.12
2002 年度	0.86	1.23	1.24	1.11
2003 年度	0.86	1.37	1.28	1.13
2004 年度	0.88	1.34	1.27	1.14
2005 年度	0.89	1.37	1.33	1.17
2006 年度	0.90	1.33	1.32	1.18
2007 年度	0.90	1.52	1.45	1.22
2008 年度	0.82	1.42	1.23	1.07
2009 年度	0.69	1.34	1.14	0.97
2010 年度	0.70	1.40	1.13	0.96
2011 年度	0.68	1.42	1.10	0.94
2012 年度	0.67	1.39	1.18	0.97
2013 年度	0.68	1.37	1.15	0.93
2014 年度	0.66	1.31	1.12	0.94
2015 年度	0.62	1.34	1.08	0.91
2016 年度	0.59	1.37	1.04	0.89
2017 年度	0.60	1.39	1.05	0.91
2018 年度	0.59	1.37	0.99	0.87

総資本営業利益率 (%) 【参考】

	10 億円以上	1 億円以上 - 10 億円未満	1 千万円以上 - 1 億円未満	全規模
1996 年度	2.9	2.0	1.8	2.1
1997 年度	2.8	1.8	1.7	2.0
1998 年度	2.7	1.8	1.2	1.7
1999 年度	3.0	2.3	1.5	2.0
2000 年度	3.2	2.8	2.0	2.4
2001 年度	3.0	2.4	1.8	2.3
2002 年度	3.3	2.8	1.8	2.3
2003 年度	3.5	3.2	1.9	2.6
2004 年度	3.8	3.2	2.2	2.8
2005 年度	3.9	3.6	2.6	3.1
2006 年度	4.0	3.5	2.3	3.0
2007 年度	3.8	3.8	2.5	3.1
2008 年度	3.1	3.3	1.8	2.3
2009 年度	2.7	3.1	1.8	2.1
2010 年度	3.3	3.8	1.9	2.6
2011 年度	2.8	4.1	2.3	2.7
2012 年度	2.9	4.1	2.7	2.8
2013 年度	3.4	4.4	2.9	3.0
2014 年度	3.6	4.2	3.0	3.3
2015 年度	4.1	4.7	2.8	3.5
2016 年度	3.9	4.7	3.1	3.5
2017 年度	4.0	5.1	3.3	3.7
2018 年度	4.2	5.3	2.8	3.8

サンプル数

全規模：1,983,411 社 (1997 年) ~ 2,475,535 社 (2018 年)

10 億円以上：2,967 社 (1996 年) ~ 3,410 社 (2003 年)

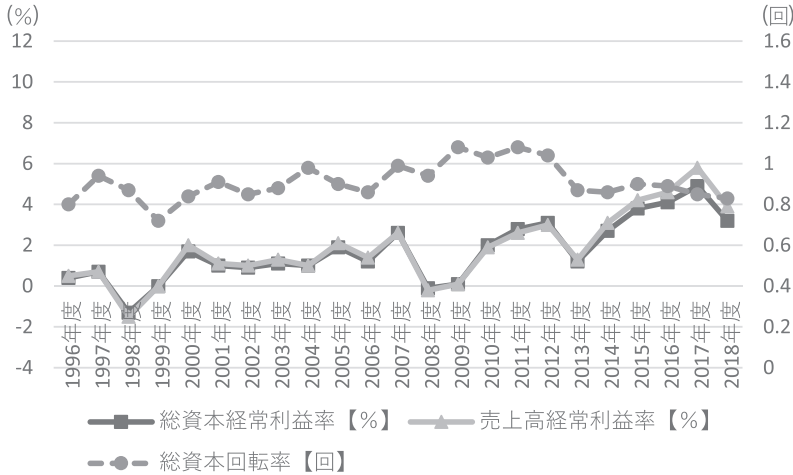
1 億円以上 10 億円未満：17,910 社 (1996 年) ~ 21,694 社 (2008 年)

1,000 万円以上 1 億円未満：645,782 社 (1996 年) ~ 949,666 社 (2002 年)

3. 業種別—第一次・第二次産業

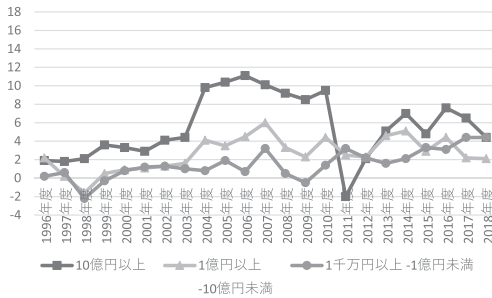
3.1 農林水産業

3.1.1 全規模

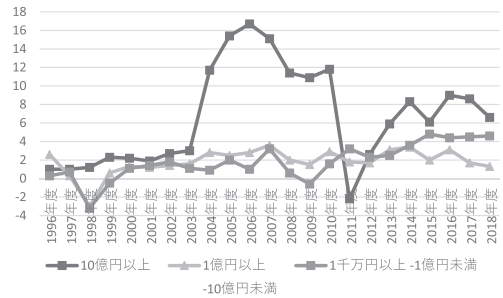


3.1.2 規模別

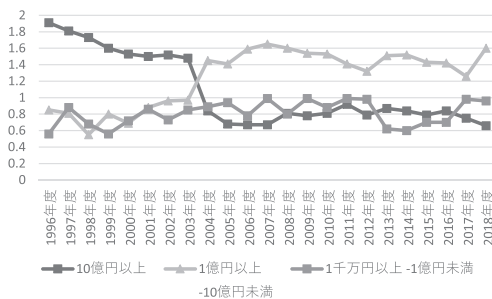
総資本経常利益率 (%)



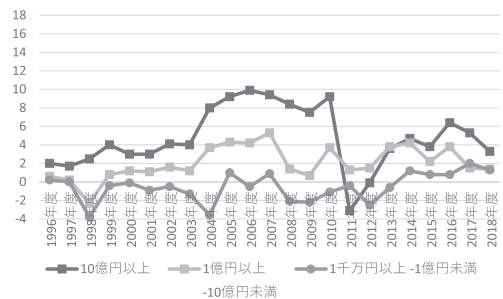
売上高経常利益率 (%)



総資本回転率 (回)



総資本営業利益率 (%)【参考】



日本企業の財務構造 (1)(赤石)

総資本経常利益率 (%)

	10 億円以上	1 億円以上 -10 億円未満	1千万円以上 -1 億円未満	全規模
1996 年度	1.9	2.2	0.2	0.4
1997 年度	1.8	0.2	0.6	0.7
1998 年度	2.1	-1.6	-2.2	-1.3
1999 年度	3.6	0.5	-0.3	0.0
2000 年度	3.3	0.9	0.8	1.7
2001 年度	2.9	1.1	1.2	1.0
2002 年度	4.1	1.3	1.3	0.9
2003 年度	4.4	1.6	1.0	1.1
2004 年度	9.8	4.1	0.8	1.0
2005 年度	10.4	3.5	1.9	1.9
2006 年度	11.1	4.5	0.7	1.2
2007 年度	10.1	6.0	3.2	2.6
2008 年度	9.2	3.3	0.5	-0.1
2009 年度	8.5	2.3	-0.5	0.1
2010 年度	9.5	4.4	1.4	2.0
2011 年度	-2.0	2.5	3.2	2.8
2012 年度	2.1	2.3	2.2	3.1
2013 年度	5.1	4.6	1.6	1.2
2014 年度	7.0	5.1	2.1	2.7
2015 年度	4.8	2.9	3.3	3.8
2016 年度	7.6	4.4	3.1	4.1
2017 年度	6.5	2.2	4.4	4.9
2018 年度	4.4	2.1	4.4	3.2

売上高経常利益率 (%)

	10 億円以上	1 億円以上 -10 億円未満	1千万円以上 -1 億円未満	全規模
1996 年度	1.0	2.6	0.3	0.5
1997 年度	1.0	0.3	0.7	0.7
1998 年度	1.2	-3.0	-3.2	-1.5
1999 年度	2.3	0.6	-0.5	0.0
2000 年度	2.2	1.3	1.1	2.0
2001 年度	1.9	1.2	1.4	1.1
2002 年度	2.7	1.4	1.8	1.0
2003 年度	3.0	1.6	1.1	1.3
2004 年度	11.7	2.8	0.9	1.0
2005 年度	15.4	2.5	2.0	2.1
2006 年度	16.7	2.8	1.0	1.4
2007 年度	15.1	3.6	3.2	2.6
2008 年度	11.4	2.0	0.6	-0.2
2009 年度	10.9	1.5	-0.6	0.1
2010 年度	11.8	2.9	1.6	1.9
2011 年度	-2.2	1.8	3.2	2.6
2012 年度	2.6	1.7	2.3	3.0
2013 年度	5.9	3.1	2.5	1.3
2014 年度	8.3	3.4	3.6	3.1
2015 年度	6.1	2.0	4.8	4.2
2016 年度	9.0	3.1	4.4	4.6
2017 年度	8.6	1.7	4.5	5.8
2018 年度	6.6	1.3	4.6	3.9

総資本回転率 (回)

	10 億円以上	1 億円以上 -10 億円未満	1千万円以上 -1 億円未満	全規模
1996 年度	1.91	0.85	0.56	0.80
1997 年度	1.81	0.81	0.88	0.94
1998 年度	1.73	0.55	0.68	0.87
1999 年度	1.60	0.80	0.56	0.72
2000 年度	1.53	0.69	0.72	0.84
2001 年度	1.50	0.88	0.86	0.91
2002 年度	1.52	0.96	0.73	0.85
2003 年度	1.48	0.97	0.85	0.88
2004 年度	0.84	1.45	0.89	0.98
2005 年度	0.68	1.41	0.94	0.90
2006 年度	0.67	1.59	0.78	0.86
2007 年度	0.67	1.65	0.99	0.99
2008 年度	0.81	1.60	0.80	0.94
2009 年度	0.78	1.54	0.99	1.08
2010 年度	0.81	1.53	0.88	1.03
2011 年度	0.92	1.41	0.99	1.08
2012 年度	0.79	1.32	0.98	1.04
2013 年度	0.87	1.51	0.62	0.87
2014 年度	0.84	1.52	0.60	0.86
2015 年度	0.79	1.43	0.70	0.90
2016 年度	0.84	1.42	0.70	0.89
2017 年度	0.75	1.26	0.98	0.85
2018 年度	0.66	1.60	0.96	0.83

総資本営業利益率 (%)【参考】

	10 億円以上	1 億円以上 -10 億円未満	1千万円以上 -1 億円未満	全規模
1996 年度	2.0	0.6	0.2	-0.4
1997 年度	1.7	0.2	0.0	0.5
1998 年度	2.5	-2.3	-3.8	-3.0
1999 年度	4.0	0.8	-0.4	-0.7
2000 年度	3.0	1.2	-0.1	-0.4
2001 年度	3.0	1.1	-0.9	-1.2
2002 年度	4.1	1.6	-0.5	-1.5
2003 年度	4.0	1.2	-1.3	-1.4
2004 年度	8.0	3.7	-3.6	-2.4
2005 年度	9.2	4.3	1.0	0.9
2006 年度	9.9	4.2	-0.5	-0.7
2007 年度	9.4	5.3	0.9	-0.2
2008 年度	8.4	1.4	-2.1	-6.1
2009 年度	7.5	0.7	-2.2	-3.7
2010 年度	9.2	3.7	-1.1	-2.0
2011 年度	-3.1	1.3	-0.4	-2.3
2012 年度	-0.1	1.5	-2.5	-1.3
2013 年度	3.6	3.8	-0.6	-1.3
2014 年度	4.7	4.2	1.2	-0.2
2015 年度	3.8	2.2	0.8	-0.4
2016 年度	6.4	3.8	0.8	-0.4
2017 年度	5.3	1.5	2.0	1.0
2018 年度	3.3	1.4	1.3	-0.4

サンプル数

全規模：17,845 社 (1996 年)～30,006 社 (2018 年)

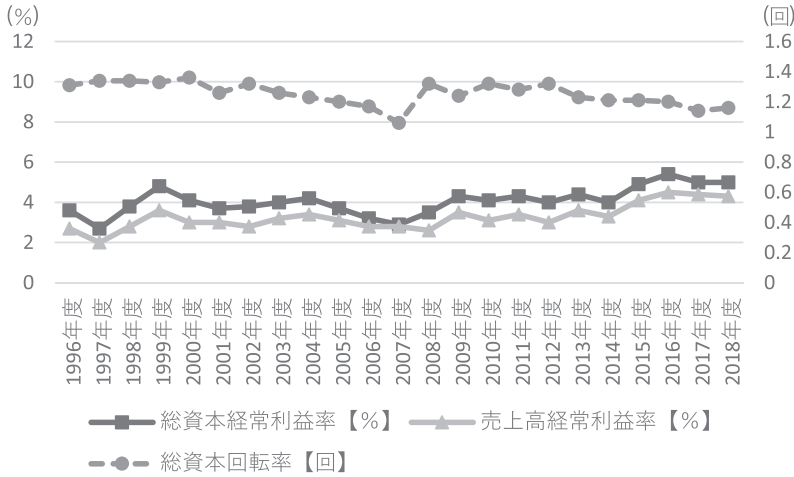
10 億円以上：4 社 (2010 年, 2011 年, 2015 年, 2017 年)～16 社 (2002 年)

1 億円以上 10 億円未満：100 社 (1998 年)～138 社 (2017 年, 2018 年)

1,000 万円以上 1 億円未満：4,491 社 (1996 年)～5,573 社 (2018 年)

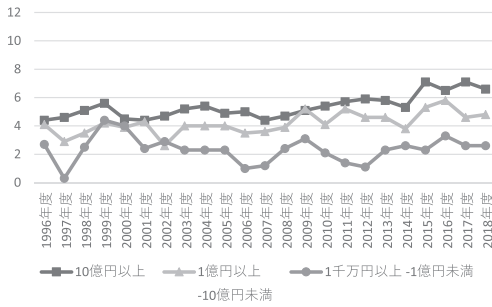
3.2 食品

3.2.1 全規模

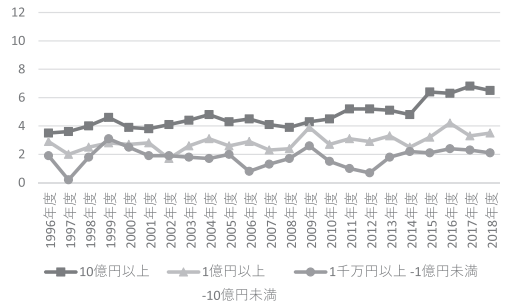


3.2.2 規模別

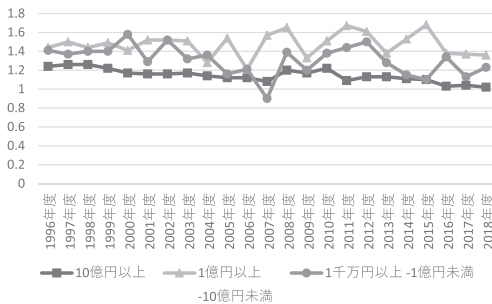
総資本経常利益率 (%)



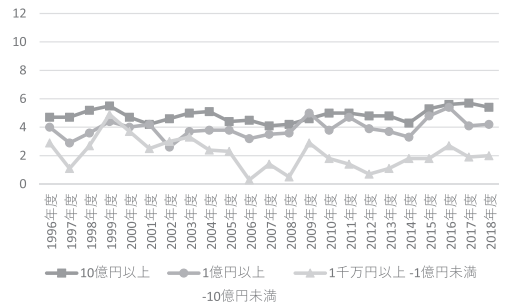
売上高経常利益率 (%)



総資本回転率 (回)



総資本営業利益率 (%)【参考】



日本企業の財務構造 (1)(赤石)

総資本経常利益率 (%)

	10 億円以上	1 億円以上 - 10 億円未満	1 千万円以上 - 1 億円未満	全規模
1996 年度	4.4	4.1	2.7	3.6
1997 年度	4.6	2.9	0.3	2.7
1998 年度	5.1	3.5	2.5	3.8
1999 年度	5.6	4.2	4.4	4.8
2000 年度	4.5	3.9	4.0	4.1
2001 年度	4.4	4.3	2.4	3.7
2002 年度	4.7	2.6	2.9	3.8
2003 年度	5.2	4.0	2.3	4.0
2004 年度	5.4	4.0	2.3	4.2
2005 年度	4.9	4.0	2.3	3.7
2006 年度	5.0	3.5	1.0	3.2
2007 年度	4.4	3.6	1.2	2.9
2008 年度	4.7	3.9	2.4	3.5
2009 年度	5.1	5.2	3.1	4.3
2010 年度	5.4	4.1	2.1	4.1
2011 年度	5.7	5.2	1.4	4.3
2012 年度	5.9	4.6	1.1	4.0
2013 年度	5.8	4.6	2.3	4.4
2014 年度	5.3	3.8	2.6	4.0
2015 年度	7.1	5.3	2.3	4.9
2016 年度	6.5	5.8	3.3	5.4
2017 年度	7.1	4.6	2.6	5.0
2018 年度	6.6	4.8	2.6	5.0

売上高経常利益率 (%)

	10 億円以上	1 億円以上 - 10 億円未満	1 千万円以上 - 1 億円未満	全規模
1996 年度	3.5	2.9	1.9	2.7
1997 年度	3.6	2.0	0.2	2.0
1998 年度	4.0	2.5	1.8	2.8
1999 年度	4.6	2.8	3.1	3.6
2000 年度	3.9	2.7	2.5	3.0
2001 年度	3.8	2.8	1.9	3.0
2002 年度	4.1	1.7	1.9	2.8
2003 年度	4.4	2.6	1.8	3.2
2004 年度	4.8	3.1	1.7	3.4
2005 年度	4.3	2.6	2.0	3.1
2006 年度	4.5	2.9	0.8	2.8
2007 年度	4.1	2.3	1.3	2.8
2008 年度	3.9	2.4	1.7	2.6
2009 年度	4.3	3.9	2.6	3.5
2010 年度	4.5	2.7	1.5	3.1
2011 年度	5.2	3.1	1.0	3.4
2012 年度	5.2	2.9	0.7	3.0
2013 年度	5.1	3.3	1.8	3.6
2014 年度	4.8	2.5	2.2	3.3
2015 年度	6.4	3.2	2.1	4.1
2016 年度	6.3	4.2	2.4	4.5
2017 年度	6.8	3.3	2.3	4.4
2018 年度	6.5	3.5	2.1	4.3

総資本回転率 (回)

	10 億円以上	1 億円以上 - 10 億円未満	1 千万円以上 - 1 億円未満	全規模
1996 年度	1.24	1.44	1.41	1.31
1997 年度	1.26	1.50	1.37	1.34
1998 年度	1.26	1.44	1.40	1.34
1999 年度	1.22	1.49	1.40	1.33
2000 年度	1.17	1.41	1.58	1.36
2001 年度	1.16	1.52	1.29	1.26
2002 年度	1.16	1.52	1.52	1.32
2003 年度	1.17	1.51	1.32	1.26
2004 年度	1.14	1.28	1.36	1.23
2005 年度	1.12	1.54	1.16	1.20
2006 年度	1.12	1.21	1.21	1.17
2007 年度	1.08	1.57	0.90	1.06
2008 年度	1.20	1.65	1.39	1.32
2009 年度	1.17	1.33	1.20	1.24
2010 年度	1.22	1.51	1.38	1.32
2011 年度	1.09	1.67	1.44	1.28
2012 年度	1.13	1.61	1.50	1.32
2013 年度	1.13	1.38	1.28	1.23
2014 年度	1.11	1.53	1.15	1.21
2015 年度	1.10	1.68	1.10	1.21
2016 年度	1.03	1.38	1.34	1.20
2017 年度	1.04	1.37	1.13	1.14
2018 年度	1.02	1.36	1.23	1.16

総資本営業利益率 (%)【参考】

	10 億円以上	1 億円以上 - 10 億円未満	1 千万円以上 - 1 億円未満	全規模
1996 年度	4.7	4.0	2.9	3.8
1997 年度	4.7	2.9	1.1	3.0
1998 年度	5.2	3.6	2.7	3.9
1999 年度	5.5	4.4	4.9	4.9
2000 年度	4.7	4.0	3.7	4.1
2001 年度	4.2	4.2	2.5	3.6
2002 年度	4.6	2.6	3.0	3.7
2003 年度	5.0	3.7	3.3	4.1
2004 年度	5.1	3.8	2.4	3.9
2005 年度	4.4	3.8	2.3	3.4
2006 年度	4.5	3.2	0.3	2.8
2007 年度	4.1	3.5	1.4	2.8
2008 年度	4.2	3.6	0.5	2.5
2009 年度	4.6	5.0	2.9	4.0
2010 年度	5.0	3.8	1.8	3.7
2011 年度	5.0	4.7	1.4	4.0
2012 年度	4.8	3.9	0.7	3.2
2013 年度	4.8	3.7	1.1	3.3
2014 年度	4.3	3.3	1.8	3.1
2015 年度	5.3	4.8	1.8	3.8
2016 年度	5.6	5.4	2.7	4.6
2017 年度	5.7	4.1	1.9	4.0
2018 年度	5.4	4.2	2.0	4.1

サンプル数

全規模：45,506 社 (2018 年) ~ 48,667 社 (1996 年)

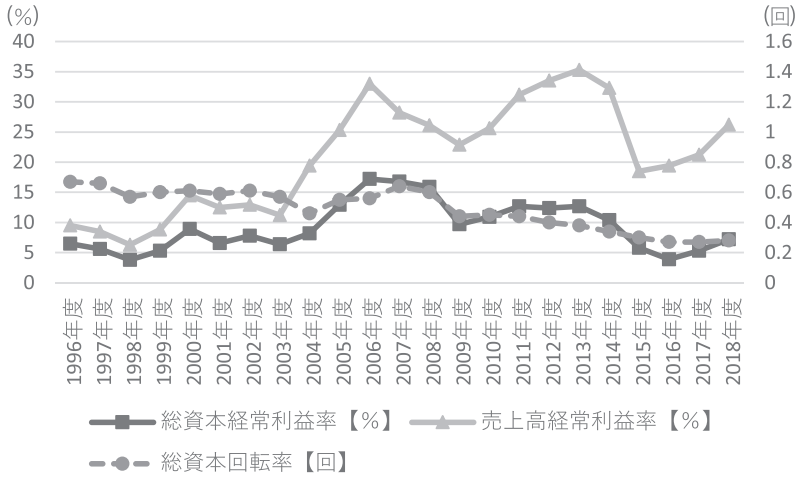
10 億円以上：184 社 (2018 年) ~ 226 社 (2004 年)

1 億円以上 10 億円未満：725 社 (1996 年) ~ 873 社 (2009 年)

1,000 万円以上 1 億円未満：16,947 社 (1996 年) ~ 23,090 社 (2001 年)

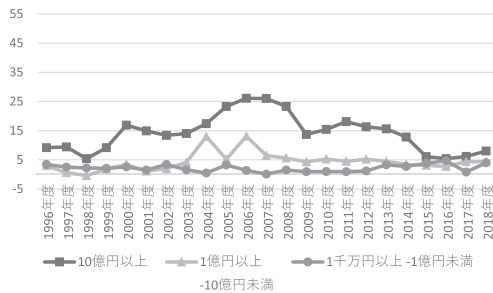
3.3 鉱業・採石

3.3.1 全規模

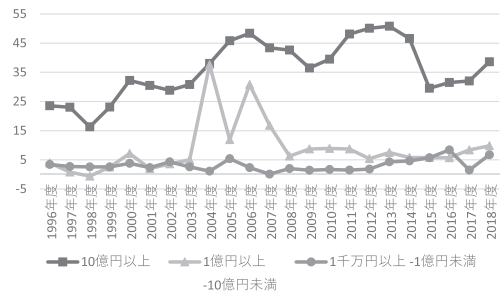


3.3.2 規模別

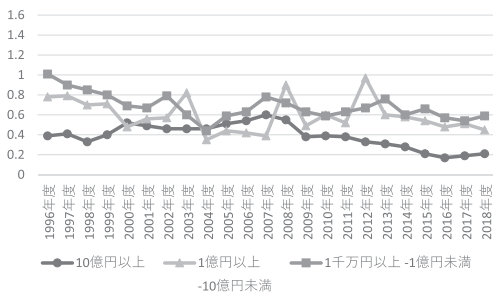
総資本経常利益率 (%)



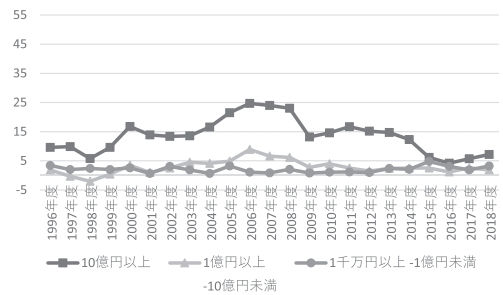
売上高経常利益率 (%)



総資本回転率 (回)



総資本営業利益率 (%)【参考】



日本企業の財務構造 (1) (赤石)

総資本経常利益率 (%)

	10 億円以上	1 億円以上 - 10 億円未満	1 千万円以上 - 1 億円未満	全規模
1996 年度	9.2	3.0	3.4	6.4
1997 年度	9.4	0.6	2.5	5.6
1998 年度	5.4	-0.4	2.2	3.6
1999 年度	9.2	1.8	2.1	5.3
2000 年度	16.9	3.4	2.6	8.9
2001 年度	14.9	1.1	1.5	7.4
2002 年度	13.4	2.0	3.4	7.8
2003 年度	14.0	4.1	1.6	6.4
2004 年度	17.4	13.0	0.5	8.9
2005 年度	23.3	5.2	3.2	13.9
2006 年度	26.1	13.1	1.4	18.6
2007 年度	26.0	6.5	0.1	17.9
2008 年度	23.3	5.6	1.5	15.8
2009 年度	13.7	4.3	0.9	10.2
2010 年度	15.4	5.3	1.0	11.5
2011 年度	18.1	4.5	0.9	13.8
2012 年度	16.3	5.2	1.2	13.4
2013 年度	15.6	4.5	3.3	13.5
2014 年度	12.8	3.4	2.7	11.0
2015 年度	6.1	3.1	3.8	5.5
2016 年度	5.4	2.8	4.7	5.1
2017 年度	6.2	4.3	0.8	5.6
2018 年度	8.0	4.4	4.0	7.2

売上高経常利益率 (%)

	10 億円以上	1 億円以上 - 10 億円未満	1 千万円以上 - 1 億円未満	全規模
1996 年度	23.5	3.9	3.4	9.5
1997 年度	23.0	0.8	2.7	8.5
1998 年度	16.3	-0.6	2.6	6.3
1999 年度	23.1	2.5	2.6	8.8
2000 年度	32.2	7.2	3.8	14.5
2001 年度	30.5	2.0	2.3	12.5
2002 年度	28.8	3.6	4.3	12.9
2003 年度	30.8	5.0	2.6	11.2
2004 年度	38.0	37.6	1.1	19.4
2005 年度	45.8	11.9	5.4	25.3
2006 年度	48.4	30.8	2.3	33.0
2007 年度	43.4	16.8	0.1	28.2
2008 年度	42.6	6.3	2.0	26.1
2009 年度	36.5	8.7	1.4	22.9
2010 年度	39.5	8.9	1.7	25.6
2011 年度	48.1	8.7	1.5	31.2
2012 年度	50.1	5.4	1.8	33.5
2013 年度	50.8	7.5	4.3	35.3
2014 年度	46.6	5.8	4.6	32.3
2015 年度	29.5	5.8	5.7	18.5
2016 年度	31.5	5.7	8.4	19.4
2017 年度	32.0	8.4	1.5	21.2
2018 年度	38.6	9.8	6.7	26.2

総資本回転率 (回)

	10 億円以上	1 億円以上 - 10 億円未満	1 千万円以上 - 1 億円未満	全規模
1996 年度	0.39	0.78	1.01	0.67
1997 年度	0.41	0.79	0.90	0.66
1998 年度	0.33	0.70	0.85	0.57
1999 年度	0.40	0.71	0.80	0.60
2000 年度	0.52	0.48	0.69	0.61
2001 年度	0.49	0.56	0.67	0.59
2002 年度	0.46	0.57	0.79	0.61
2003 年度	0.46	0.82	0.60	0.57
2004 年度	0.46	0.35	0.44	0.46
2005 年度	0.51	0.44	0.59	0.55
2006 年度	0.54	0.42	0.63	0.56
2007 年度	0.60	0.39	0.78	0.64
2008 年度	0.55	0.90	0.72	0.60
2009 年度	0.38	0.49	0.63	0.44
2010 年度	0.39	0.60	0.59	0.45
2011 年度	0.38	0.52	0.63	0.44
2012 年度	0.33	0.97	0.67	0.40
2013 年度	0.31	0.60	0.76	0.38
2014 年度	0.28	0.58	0.60	0.34
2015 年度	0.21	0.54	0.66	0.30
2016 年度	0.17	0.48	0.57	0.27
2017 年度	0.19	0.51	0.54	0.27
2018 年度	0.21	0.45	0.59	0.28

総資本営業利益率 (%) 【参考】

	10 億円以上	1 億円以上 - 10 億円未満	1 千万円以上 - 1 億円未満	全規模
1996 年度	9.6	1.9	3.4	6.5
1997 年度	9.9	-0.3	2.0	5.6
1998 年度	5.8	-2.0	2.4	3.8
1999 年度	9.6	0.4	2.0	5.3
2000 年度	16.8	3.5	2.6	8.9
2001 年度	13.9	1.0	0.7	6.6
2002 年度	13.4	2.5	3.1	7.8
2003 年度	13.6	4.5	1.9	6.4
2004 年度	16.6	4.1	0.7	8.2
2005 年度	21.5	4.9	3.2	12.9
2006 年度	24.7	8.9	1.1	17.2
2007 年度	24.0	6.6	0.9	16.8
2008 年度	23.0	6.2	2.1	15.9
2009 年度	13.2	2.8	0.8	9.7
2010 年度	14.6	4.0	1.1	10.9
2011 年度	16.7	2.5	1.2	12.7
2012 年度	15.2	1.5	1.0	12.4
2013 年度	14.7	2.4	2.4	12.7
2014 年度	12.3	2.5	2.1	10.4
2015 年度	6.2	2.5	4.8	5.8
2016 年度	4.2	1.2	3.1	3.9
2017 年度	5.7	2.6	1.9	5.3
2018 年度	7.2	1.9	3.2	6.3

サンプル数

全規模：3,589 社 (2018 年) ~5,933 社 (1996 年)

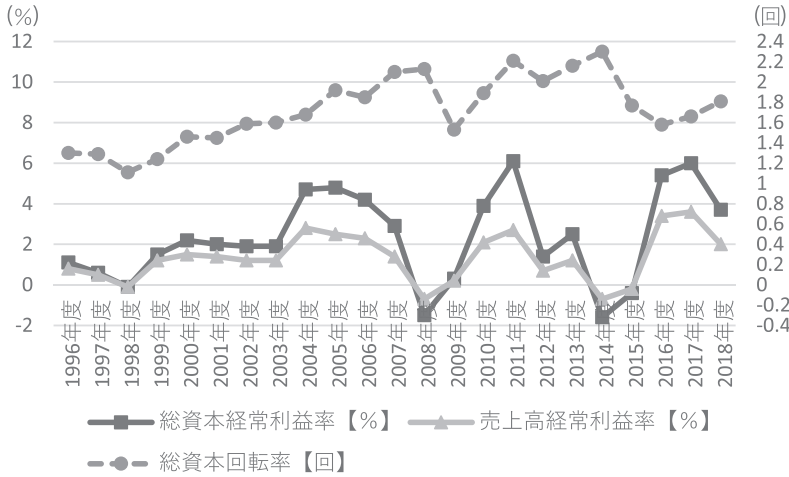
10 億円以上：42 社 (2018 年) ~110 社 (1996 年)

1 億円以上 10 億円未満：40 社 (2010 年) ~87 社 (1996 年)

1,000 万円以上 1 億円未満：2,053 社 (2018 年) ~3,238 社 (1998 年)

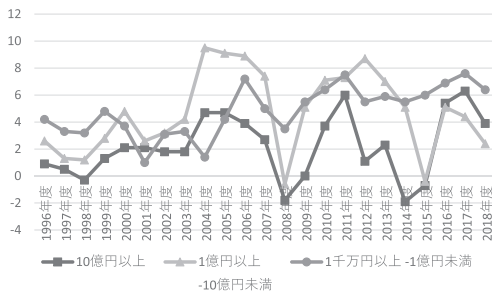
3.4 石油・石炭製品

3.4.1 全規模

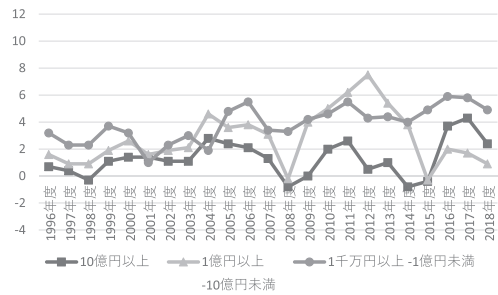


3.4.2 規模別

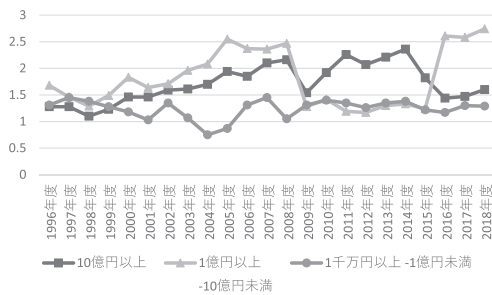
総資本経常利益率 (%)



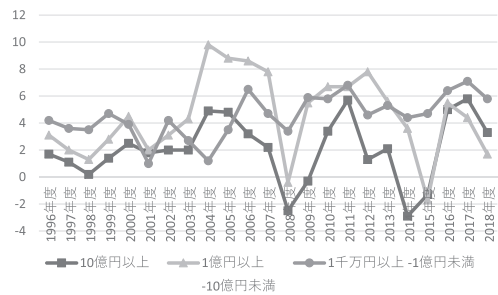
売上高経常利益率 (%)



総資本回転率 (回)



総資本営業利益率 (%)【参考】



日本企業の財務構造 (1) (赤石)

総資本経常利益率 (%)

	10 億円以上	1 億円以上 - 10 億円未満	1 千万円以上 - 1 億円未満	全規模
1996 年度	0.9	2.6	4.2	1.1
1997 年度	0.5	1.3	3.3	0.6
1998 年度	-0.3	1.2	3.2	-0.1
1999 年度	1.3	2.8	4.8	1.5
2000 年度	2.1	4.8	3.7	2.2
2001 年度	2.1	2.6	1.0	2.0
2002 年度	1.8	3.2	3.1	1.9
2003 年度	1.8	4.2	3.3	1.9
2004 年度	4.7	9.5	1.4	4.7
2005 年度	4.7	9.1	4.2	4.8
2006 年度	3.9	8.9	7.2	4.2
2007 年度	2.7	7.4	5.0	2.9
2008 年度	-1.8	-0.6	3.5	-1.5
2009 年度	0.0	5.1	5.5	0.3
2010 年度	3.7	7.1	6.4	3.9
2011 年度	6.0	7.3	7.5	6.1
2012 年度	1.1	8.7	5.5	1.4
2013 年度	2.3	7.0	5.9	2.5
2014 年度	-1.9	5.1	5.5	-1.6
2015 年度	-0.7	-0.4	6.0	-0.4
2016 年度	5.4	5.1	6.9	5.4
2017 年度	6.3	4.4	7.6	6.0
2018 年度	3.9	2.4	6.4	3.7

売上高経常利益率 (%)

	10 億円以上	1 億円以上 - 10 億円未満	1 千万円以上 - 1 億円未満	全規模
1996 年度	0.7	1.6	3.2	0.8
1997 年度	0.4	0.9	2.3	0.5
1998 年度	-0.3	0.9	2.3	-0.1
1999 年度	1.1	1.9	3.7	1.2
2000 年度	1.4	2.6	3.2	1.5
2001 年度	1.4	1.6	1.0	1.4
2002 年度	1.1	1.9	2.3	1.2
2003 年度	1.1	2.1	3.0	1.2
2004 年度	2.8	4.6	1.9	2.8
2005 年度	2.4	3.6	4.8	2.5
2006 年度	2.1	3.8	5.5	2.3
2007 年度	1.3	3.1	3.4	1.4
2008 年度	-0.8	-0.2	3.3	-0.7
2009 年度	0.0	4.0	4.2	0.2
2010 年度	2.0	5.0	4.6	2.1
2011 年度	2.6	6.2	5.5	2.7
2012 年度	0.5	7.5	4.3	0.7
2013 年度	1.0	5.4	4.4	1.2
2014 年度	-0.8	3.8	4.0	-0.7
2015 年度	-0.4	-0.3	4.9	-0.2
2016 年度	3.7	2.0	5.9	3.4
2017 年度	4.3	1.7	5.8	3.6
2018 年度	2.4	0.9	4.9	2.0

総資本回転率 (回)

	10 億円以上	1 億円以上 - 10 億円未満	1 千万円以上 - 1 億円未満	全規模
1996 年度	1.28	1.68	1.31	1.30
1997 年度	1.28	1.46	1.45	1.29
1998 年度	1.10	1.29	1.38	1.11
1999 年度	1.23	1.49	1.28	1.24
2000 年度	1.46	1.83	1.18	1.46
2001 年度	1.46	1.64	1.03	1.45
2002 年度	1.59	1.71	1.35	1.59
2003 年度	1.61	1.96	1.07	1.60
2004 年度	1.70	2.08	0.75	1.68
2005 年度	1.94	2.55	0.87	1.92
2006 年度	1.85	2.37	1.31	1.85
2007 年度	2.10	2.36	1.45	2.10
2008 年度	2.16	2.47	1.05	2.13
2009 年度	1.54	1.28	1.31	1.53
2010 年度	1.92	1.42	1.40	1.89
2011 年度	2.26	1.19	1.35	2.21
2012 年度	2.07	1.17	1.26	2.01
2013 年度	2.21	1.30	1.35	2.16
2014 年度	2.36	1.33	1.38	2.30
2015 年度	1.82	1.24	1.22	1.77
2016 年度	1.44	2.61	1.17	1.58
2017 年度	1.47	2.58	1.30	1.66
2018 年度	1.60	2.74	1.29	1.81

総資本営業利益率 (%) 【参考】

	10 億円以上	1 億円以上 - 10 億円未満	1 千万円以上 - 1 億円未満	全規模
1996 年度	1.7	3.1	4.2	1.8
1997 年度	1.1	2.0	3.6	1.2
1998 年度	0.2	1.3	3.5	0.3
1999 年度	1.4	2.8	4.7	1.6
2000 年度	2.5	4.5	3.9	2.6
2001 年度	1.8	2.0	1.0	1.8
2002 年度	2.0	3.1	4.2	2.1
2003 年度	2.0	4.3	2.7	2.1
2004 年度	4.9	9.8	1.2	4.9
2005 年度	4.8	8.8	3.5	4.8
2006 年度	3.2	8.6	6.5	3.6
2007 年度	2.2	7.8	4.7	2.4
2008 年度	-2.5	-0.4	3.4	-2.2
2009 年度	-0.3	5.5	5.9	0.0
2010 年度	3.4	6.7	5.8	3.5
2011 年度	5.7	6.7	6.8	5.7
2012 年度	1.3	7.8	4.6	1.6
2013 年度	2.1	5.6	5.3	2.3
2014 年度	-2.9	3.6	4.4	-2.6
2015 年度	-1.3	-1.7	4.7	-1.1
2016 年度	5.0	5.5	6.4	5.1
2017 年度	5.8	4.4	7.1	5.6
2018 年度	3.3	1.7	5.8	3.1

サンプル数

全規模：761 社 (2018 年) ~ 914 社 (2003 年)

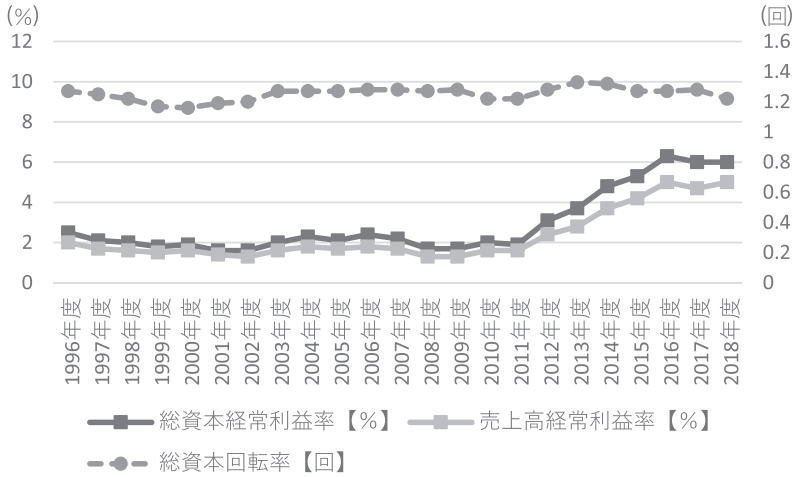
10 億円以上：21 社 (2018 年) ~ 35 社 (1999 年)

1 億円以上 10 億円未満：28 社 (2016 年, 2017 年) ~ 39 社 (2008 年)

1,000 万円以上 1 億円未満：413 社 (2018 年) ~ 586 社 (2001 年)

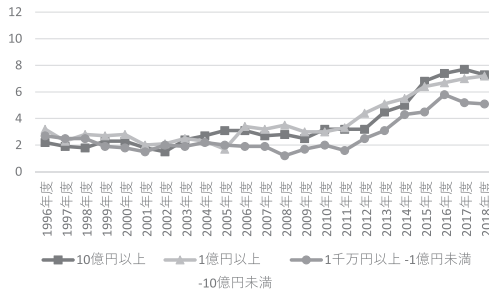
3.5 建設

3.5.1 全規模

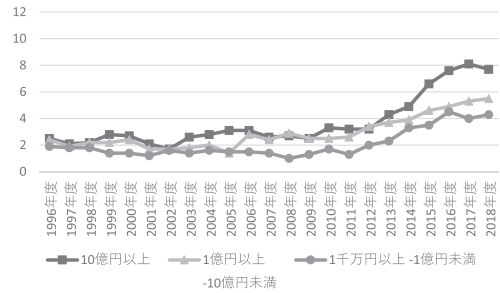


3.5.2 規模別

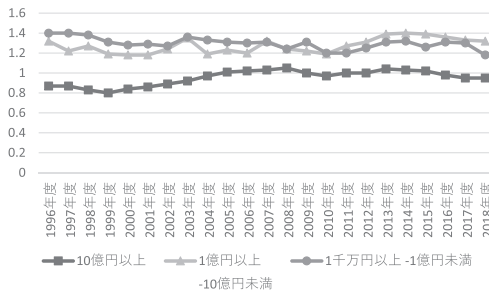
総資本経常利益率 (%)



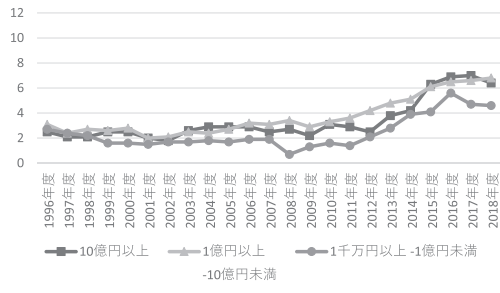
売上高経常利益率 (%)



総資本回転率 (回)



総資本営業利益率 (%)【参考】



日本企業の財務構造 (1) (赤石)

総資本経常利益率 (%)

	10 億円以上	1 億円以上 - 10 億円未満	1 千万円以上 - 1 億円未満	全規模
1996 年度	2.2	3.2	2.7	2.5
1997 年度	1.9	2.3	2.5	2.1
1998 年度	1.8	2.8	2.5	2.0
1999 年度	2.3	2.7	1.9	1.8
2000 年度	2.3	2.8	1.8	1.9
2001 年度	1.8	2.0	1.5	1.6
2002 年度	1.5	2.1	2.0	1.6
2003 年度	2.4	2.5	1.9	2.0
2004 年度	2.7	2.3	2.2	2.3
2005 年度	3.1	1.7	2.0	2.1
2006 年度	3.1	3.4	1.9	2.4
2007 年度	2.7	3.2	1.9	2.2
2008 年度	2.8	3.5	1.2	1.7
2009 年度	2.5	3.0	1.7	1.7
2010 年度	3.2	3.0	2.0	2.0
2011 年度	3.2	3.3	1.6	1.9
2012 年度	3.2	4.4	2.5	3.1
2013 年度	4.5	5.1	3.1	3.7
2014 年度	5.0	5.5	4.3	4.8
2015 年度	6.8	6.4	4.5	5.3
2016 年度	7.4	6.7	5.8	6.3
2017 年度	7.7	7.0	5.2	6.0
2018 年度	7.3	7.2	5.1	6.0

売上高経常利益率 (%)

	10 億円以上	1 億円以上 - 10 億円未満	1 千万円以上 - 1 億円未満	全規模
1996 年度	2.5	2.4	1.9	2.0
1997 年度	2.1	1.9	1.8	1.7
1998 年度	2.2	2.2	1.8	1.6
1999 年度	2.8	2.2	1.4	1.5
2000 年度	2.7	2.4	1.4	1.6
2001 年度	2.1	1.7	1.2	1.4
2002 年度	1.7	1.7	1.6	1.3
2003 年度	2.6	1.8	1.4	1.6
2004 年度	2.8	2.0	1.6	1.8
2005 年度	3.1	1.4	1.5	1.7
2006 年度	3.1	2.8	1.5	1.8
2007 年度	2.6	2.4	1.4	1.7
2008 年度	2.7	2.9	1.0	1.3
2009 年度	2.5	2.5	1.3	1.3
2010 年度	3.3	2.5	1.7	1.6
2011 年度	3.2	2.6	1.3	1.6
2012 年度	3.2	3.4	2.0	2.4
2013 年度	4.3	3.7	2.3	2.8
2014 年度	4.9	3.9	3.3	3.7
2015 年度	6.6	4.6	3.5	4.2
2016 年度	7.6	4.9	4.5	5.0
2017 年度	8.1	5.3	4.0	4.7
2018 年度	7.7	5.5	4.3	5.0

総資本回転率 (回)

	10 億円以上	1 億円以上 - 10 億円未満	1 千万円以上 - 1 億円未満	全規模
1996 年度	0.87	1.32	1.40	1.27
1997 年度	0.87	1.22	1.40	1.25
1998 年度	0.83	1.27	1.38	1.22
1999 年度	0.80	1.19	1.31	1.17
2000 年度	0.84	1.18	1.28	1.16
2001 年度	0.86	1.18	1.29	1.19
2002 年度	0.89	1.24	1.27	1.20
2003 年度	0.92	1.35	1.36	1.27
2004 年度	0.97	1.19	1.33	1.27
2005 年度	1.01	1.23	1.31	1.27
2006 年度	1.02	1.20	1.30	1.28
2007 年度	1.03	1.32	1.31	1.28
2008 年度	1.05	1.24	1.24	1.27
2009 年度	1.00	1.22	1.31	1.28
2010 年度	0.97	1.19	1.20	1.22
2011 年度	1.00	1.27	1.20	1.22
2012 年度	1.00	1.31	1.25	1.28
2013 年度	1.04	1.39	1.31	1.33
2014 年度	1.03	1.40	1.32	1.32
2015 年度	1.02	1.39	1.26	1.27
2016 年度	0.98	1.36	1.31	1.27
2017 年度	0.95	1.33	1.30	1.28
2018 年度	0.95	1.32	1.18	1.22

総資本営業利益率 (%) 【参考】

	10 億円以上	1 億円以上 - 10 億円未満	1 千万円以上 - 1 億円未満	全規模
1996 年度	2.5	3.1	2.7	2.7
1997 年度	2.1	2.4	2.4	2.1
1998 年度	2.1	2.7	2.2	1.9
1999 年度	2.5	2.6	1.6	1.7
2000 年度	2.5	2.8	1.6	1.8
2001 年度	2.0	2.0	1.5	1.6
2002 年度	1.8	2.1	1.7	1.5
2003 年度	2.6	2.5	1.7	1.8
2004 年度	2.9	2.4	1.8	2.2
2005 年度	2.9	2.7	1.7	2.0
2006 年度	2.9	3.2	1.9	2.2
2007 年度	2.5	3.1	1.9	2.0
2008 年度	2.7	3.4	0.7	1.3
2009 年度	2.2	2.9	1.3	1.4
2010 年度	3.1	3.3	1.6	1.7
2011 年度	2.9	3.6	1.4	1.7
2012 年度	2.5	4.2	2.1	2.5
2013 年度	3.8	4.8	2.8	3.2
2014 年度	4.2	5.1	3.9	4.3
2015 年度	6.3	6.1	4.1	4.9
2016 年度	6.9	6.5	5.6	5.8
2017 年度	7.0	6.6	4.7	5.4
2018 年度	6.4	6.8	4.6	5.3

サンプル数

全規模：449,902 社 (1996 年) ~ 493,303 社 (2003 年)

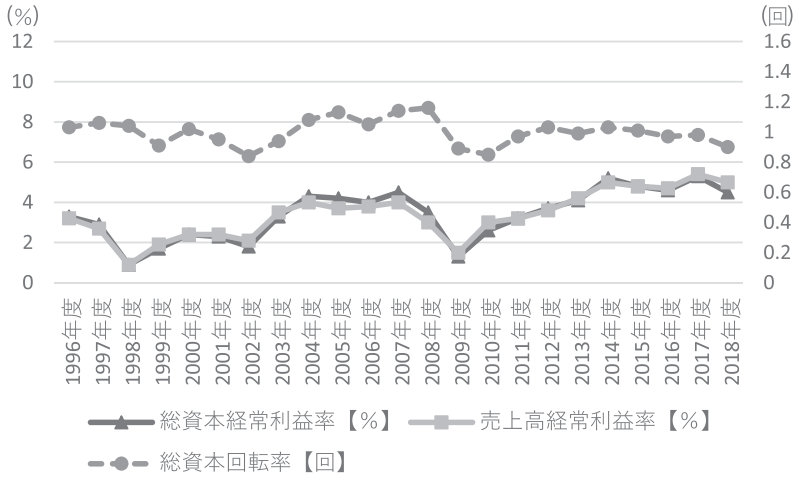
10 億円以上：235 社 (2016 年) ~ 297 社 (1996 年, 2000 年)

1 億円以上 10 億円未満：1,370 社 (2017 年) ~ 1,707 社 (2004 年)

1,000 万円以上 1 億円未満：147,457 社 (1996 年) ~ 208,117 社 (2002 年)

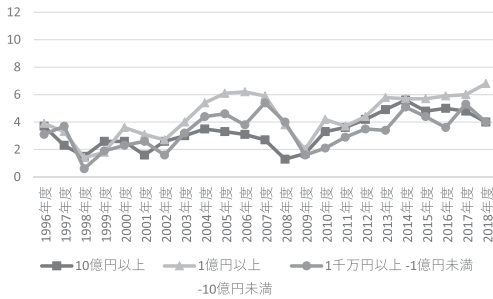
3.6 金属製品

3.6.1 全規模

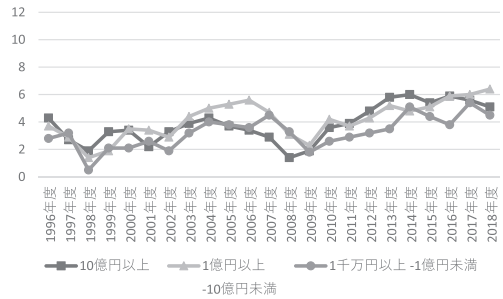


3.6.2 規模別

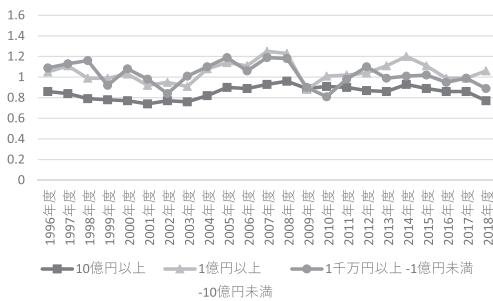
総資本経常利益率 (%)



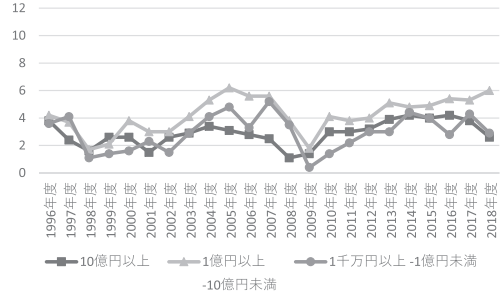
売上高経常利益率 (%)



総資本回転率 (回)



総資本営業利益率 (%)【参考】



日本企業の財務構造 (1)(赤石)

総資本経常利益率 (%)

	10 億円以上	1 億円以上 - 10 億円未満	1 千万円以上 - 1 億円未満	全規模
1996 年度	3.7	3.9	3.1	3.3
1997 年度	2.3	3.3	3.7	2.9
1998 年度	1.5	1.4	0.6	0.9
1999 年度	2.6	1.8	1.9	1.7
2000 年度	2.6	3.6	2.3	2.4
2001 年度	1.6	3.1	2.6	2.3
2002 年度	2.6	2.7	1.6	1.8
2003 年度	3.0	4.0	3.2	3.3
2004 年度	3.5	5.4	4.4	4.3
2005 年度	3.3	6.1	4.6	4.2
2006 年度	3.1	6.2	3.8	4.0
2007 年度	2.7	5.9	5.4	4.5
2008 年度	1.3	3.8	4.0	3.5
2009 年度	1.7	2.0	1.6	1.3
2010 年度	3.3	4.2	2.1	2.6
2011 年度	3.6	3.7	2.9	3.2
2012 年度	4.2	4.4	3.5	3.7
2013 年度	4.9	5.8	3.4	4.1
2014 年度	5.6	5.7	5.1	5.2
2015 年度	4.8	5.7	4.4	4.8
2016 年度	5.0	5.9	3.6	4.6
2017 年度	4.8	6.0	5.3	5.3
2018 年度	4.0	6.8	4.0	4.5

売上高経常利益率 (%)

	10 億円以上	1 億円以上 - 10 億円未満	1 千万円以上 - 1 億円未満	全規模
1996 年度	4.3	3.7	2.8	3.2
1997 年度	2.7	2.9	3.2	2.7
1998 年度	1.9	1.4	0.5	0.9
1999 年度	3.3	1.9	2.1	1.9
2000 年度	3.4	3.5	2.1	2.4
2001 年度	2.2	3.4	2.6	2.4
2002 年度	3.3	2.9	1.9	2.1
2003 年度	3.9	4.4	3.2	3.5
2004 年度	4.3	5.0	4.0	4.0
2005 年度	3.7	5.3	3.8	3.7
2006 年度	3.4	5.6	3.6	3.8
2007 年度	2.9	4.7	4.5	4.0
2008 年度	1.4	3.1	3.3	3.0
2009 年度	1.9	2.3	1.8	1.5
2010 年度	3.6	4.2	2.6	3.0
2011 年度	3.9	3.7	2.9	3.2
2012 年度	4.8	4.3	3.2	3.6
2013 年度	5.8	5.2	3.5	4.2
2014 年度	6.0	4.8	5.1	5.0
2015 年度	5.4	5.1	4.4	4.8
2016 年度	5.9	5.9	3.8	4.7
2017 年度	5.6	6.0	5.4	5.4
2018 年度	5.1	6.4	4.5	5.0

総資本回転率 (回)

	10 億円以上	1 億円以上 - 10 億円未満	1 千万円以上 - 1 億円未満	全規模
1996 年度	0.86	1.05	1.09	1.03
1997 年度	0.84	1.11	1.13	1.06
1998 年度	0.79	0.99	1.16	1.04
1999 年度	0.78	0.99	0.92	0.91
2000 年度	0.77	1.03	1.08	1.02
2001 年度	0.74	0.92	0.98	0.95
2002 年度	0.77	0.95	0.84	0.84
2003 年度	0.76	0.91	1.01	0.94
2004 年度	0.82	1.08	1.10	1.08
2005 年度	0.90	1.14	1.19	1.13
2006 年度	0.89	1.11	1.06	1.05
2007 年度	0.93	1.25	1.19	1.14
2008 年度	0.96	1.23	1.18	1.16
2009 年度	0.89	0.88	0.90	0.89
2010 年度	0.91	1.01	0.81	0.85
2011 年度	0.90	1.02	0.98	0.97
2012 年度	0.87	1.04	1.10	1.03
2013 年度	0.86	1.11	0.99	0.99
2014 年度	0.93	1.20	1.01	1.03
2015 年度	0.89	1.11	1.02	1.01
2016 年度	0.86	0.99	0.95	0.97
2017 年度	0.86	0.99	0.99	0.98
2018 年度	0.77	1.06	0.89	0.90

総資本営業利益率 (%) 【参考】

	10 億円以上	1 億円以上 - 10 億円未満	1 千万円以上 - 1 億円未満	全規模
1996 年度	3.8	4.2	3.6	3.7
1997 年度	2.4	3.7	4.1	3.2
1998 年度	1.6	1.7	1.1	1.3
1999 年度	2.6	2.1	1.4	1.5
2000 年度	2.6	3.8	1.6	2.0
2001 年度	1.5	3.0	2.3	2.2
2002 年度	2.6	3.0	1.5	1.8
2003 年度	2.9	4.1	2.9	3.2
2004 年度	3.4	5.3	4.1	4.2
2005 年度	3.1	6.2	4.8	4.1
2006 年度	2.8	5.6	3.3	3.5
2007 年度	2.5	5.6	5.2	4.2
2008 年度	1.1	3.8	3.5	3.0
2009 年度	1.4	1.8	0.4	0.3
2010 年度	3.0	4.1	1.4	2.0
2011 年度	3.0	3.8	2.2	2.4
2012 年度	3.2	4.0	3.0	3.1
2013 年度	3.9	5.1	3.0	3.4
2014 年度	4.2	4.8	4.4	4.3
2015 年度	4.0	4.9	4.0	4.2
2016 年度	4.2	5.4	2.8	3.7
2017 年度	3.8	5.3	4.3	4.3
2018 年度	2.6	6.0	2.9	3.3

サンプル数

全規模：42,451 社 (2018 年) ~60,131 社 (1996 年)

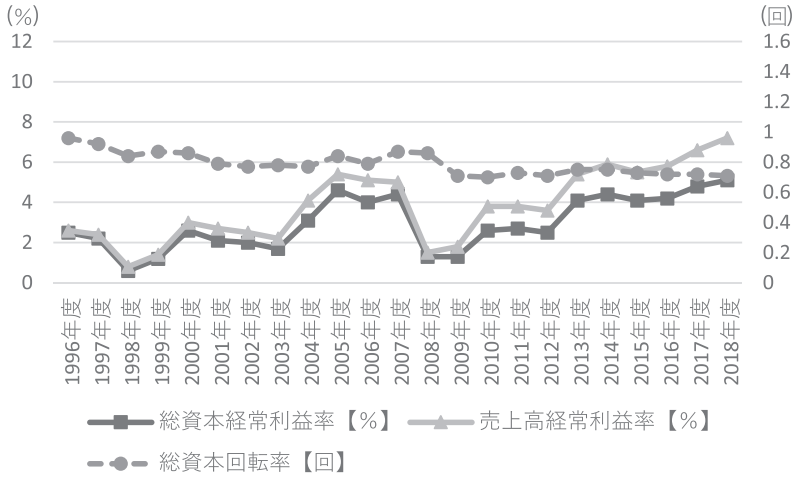
10 億円以上：81 社 (2014 年, 2015 年, 2016 年) ~105 社 (1997 年)

1 億円以上 10 億円未満：404 社 (2018 年) ~477 社 (2008 年)

1000 万円以上 1 億円未満：19,463 社 (2018 年) ~26,768 社 (1999 年)

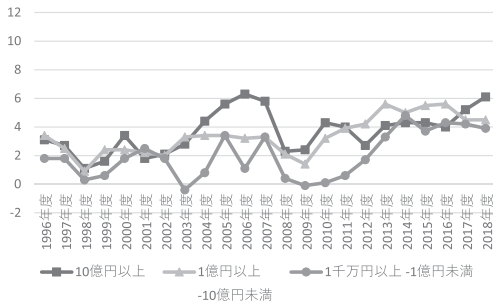
3.7 窯業・土石製品製造業

3.7.1 全規模

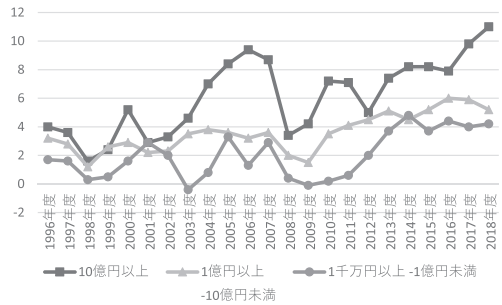


3.7.2 規模別

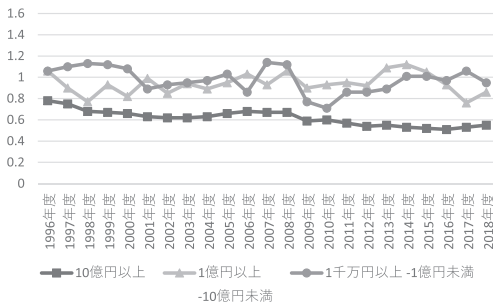
総資本経常利益率 (%)



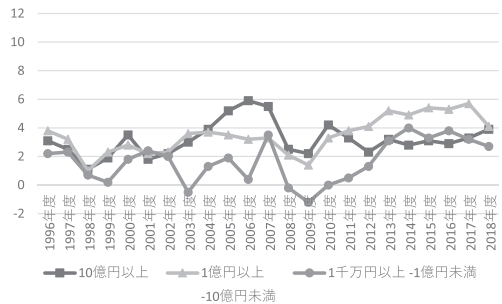
売上高経常利益率 (%)



総資本回転率 (回)



総資本営業利益率 (%)【参考】



日本企業の財務構造 (1) (赤石)

総資本経常利益率 (%)

	10 億円以上	1 億円以上 - 10 億円未満	1 千万円以上 - 1 億円未満	全規模
1996 年度	3.1	3.4	1.8	2.5
1997 年度	2.7	2.5	1.8	2.2
1998 年度	1.1	0.9	0.3	0.6
1999 年度	1.6	2.4	0.6	1.2
2000 年度	3.4	2.4	1.8	2.6
2001 年度	1.8	2.2	2.5	2.1
2002 年度	2.1	2.0	1.8	2.0
2003 年度	2.8	3.3	-0.4	1.7
2004 年度	4.4	3.4	0.8	3.1
2005 年度	5.6	3.4	3.4	4.6
2006 年度	6.3	3.2	1.1	4.0
2007 年度	5.8	3.3	3.3	4.4
2008 年度	2.3	2.1	0.4	1.3
2009 年度	2.4	1.4	-0.1	1.3
2010 年度	4.3	3.2	0.1	2.6
2011 年度	4.0	3.9	0.6	2.7
2012 年度	2.7	4.2	1.7	2.5
2013 年度	4.1	5.6	3.3	4.1
2014 年度	4.3	5.0	4.8	4.4
2015 年度	4.3	5.5	3.7	4.1
2016 年度	4.0	5.6	4.3	4.2
2017 年度	5.2	4.5	4.2	4.8
2018 年度	6.1	4.5	3.9	5.1

売上高経常利益率 (%)

	10 億円以上	1 億円以上 - 10 億円未満	1 千万円以上 - 1 億円未満	全規模
1996 年度	4.0	3.2	1.7	2.6
1997 年度	3.6	2.8	1.6	2.4
1998 年度	1.6	1.2	0.3	0.8
1999 年度	2.4	2.6	0.5	1.4
2000 年度	5.2	2.9	1.6	3.0
2001 年度	2.9	2.2	2.9	2.7
2002 年度	3.3	2.3	2.0	2.5
2003 年度	4.6	3.5	-0.4	2.2
2004 年度	7.0	3.8	0.8	4.1
2005 年度	8.4	3.6	3.3	5.4
2006 年度	9.4	3.2	1.3	5.1
2007 年度	8.7	3.6	2.9	5.0
2008 年度	3.4	2.0	0.4	1.5
2009 年度	4.2	1.5	-0.1	1.8
2010 年度	7.2	3.5	0.2	3.8
2011 年度	7.1	4.1	0.6	3.8
2012 年度	5.0	4.5	2.0	3.6
2013 年度	7.4	5.1	3.7	5.4
2014 年度	8.2	4.5	4.8	5.9
2015 年度	8.2	5.2	3.7	5.5
2016 年度	7.9	6.0	4.4	5.8
2017 年度	9.8	5.9	4.0	6.6
2018 年度	11.0	5.2	4.2	7.2

総資本回転率 (回)

	10 億円以上	1 億円以上 - 10 億円未満	1 千万円以上 - 1 億円未満	全規模
1996 年度	0.78	1.06	1.06	0.96
1997 年度	0.75	0.90	1.10	0.92
1998 年度	0.68	0.77	1.13	0.84
1999 年度	0.67	0.93	1.12	0.87
2000 年度	0.66	0.82	1.08	0.86
2001 年度	0.63	0.99	0.89	0.79
2002 年度	0.62	0.85	0.93	0.77
2003 年度	0.62	0.94	0.95	0.78
2004 年度	0.63	0.89	0.97	0.77
2005 年度	0.66	0.95	1.03	0.84
2006 年度	0.68	1.03	0.86	0.79
2007 年度	0.67	0.93	1.14	0.87
2008 年度	0.67	1.06	1.12	0.86
2009 年度	0.59	0.90	0.77	0.71
2010 年度	0.60	0.93	0.71	0.70
2011 年度	0.57	0.95	0.86	0.73
2012 年度	0.54	0.92	0.86	0.71
2013 年度	0.55	1.09	0.89	0.75
2014 年度	0.53	1.12	1.01	0.75
2015 年度	0.52	1.05	1.01	0.73
2016 年度	0.51	0.93	0.97	0.72
2017 年度	0.53	0.76	1.06	0.72
2018 年度	0.55	0.86	0.95	0.71

総資本営業利益率 (%) 【参考】

	10 億円以上	1 億円以上 - 10 億円未満	1 千万円以上 - 1 億円未満	全規模
1996 年度	3.1	3.8	2.2	2.7
1997 年度	2.5	3.2	2.3	2.5
1998 年度	1.1	1.0	0.7	0.9
1999 年度	1.9	2.3	0.2	1.3
2000 年度	3.5	2.8	1.8	2.6
2001 年度	1.8	2.2	2.4	2.1
2002 年度	2.2	2.3	2.0	2.1
2003 年度	3.0	3.6	-0.5	1.8
2004 年度	3.9	3.7	1.3	3.0
2005 年度	5.2	3.5	1.9	3.9
2006 年度	5.9	3.2	0.4	3.6
2007 年度	5.5	3.3	3.5	4.3
2008 年度	2.5	2.1	-0.2	1.2
2009 年度	2.2	1.4	-1.2	0.8
2010 年度	4.2	3.3	0.0	2.5
2011 年度	3.3	3.8	0.5	2.3
2012 年度	2.3	4.1	1.3	2.2
2013 年度	3.2	5.2	3.1	3.3
2014 年度	2.8	4.9	4.0	3.3
2015 年度	3.1	5.4	3.3	3.3
2016 年度	2.9	5.3	3.8	3.4
2017 年度	3.3	5.7	3.2	3.6
2018 年度	3.9	4.1	2.7	3.5

サンプル数

全規模：12,749 社 (2018 年) ~17,958 社 (1996 年)

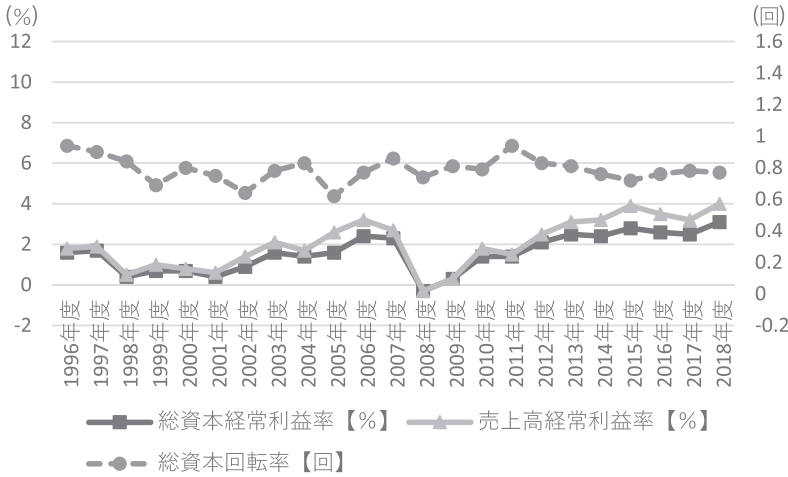
10 億円以上：74 社 (2017 年, 2018 年) ~99 社 (1996 年)

1 億円以上 10 億円未満：267 社 (2018 年) ~382 社 (2002 年)

1,000 万円以上 1 億円未満：6,588 社 (2018 年) ~9,659 社 (1998 年)

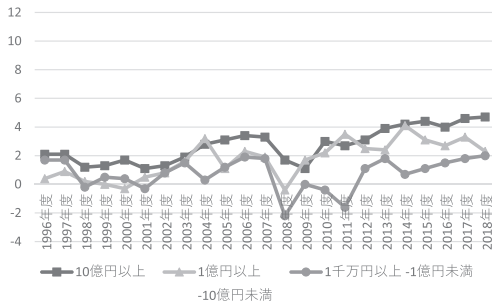
3.8 繊維製品

3.8.1 全規模

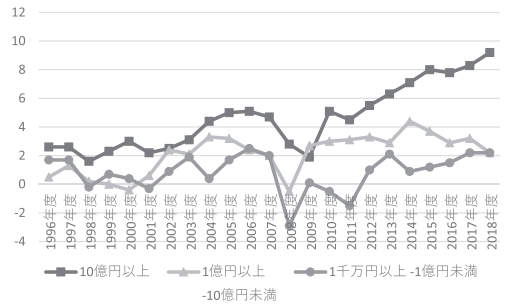


3.8.2 規模別

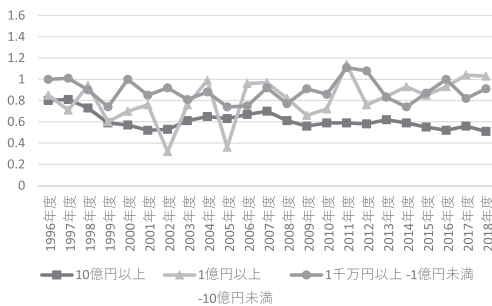
総資本経常利益率 (%)



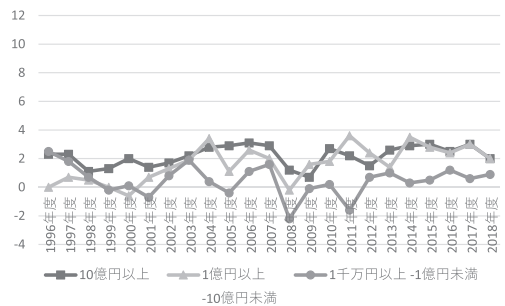
売上高経常利益率 (%)



総資本回転率 (回)



総資本営業利益率 (%)【参考】



日本企業の財務構造 (1) (赤石)

総資本経常利益率 (%)

	10 億円以上	1 億円以上 - 10 億円未満	1 千万円以上 - 1 億円未満	全規模
1996 年度	2.1	0.4	1.7	1.6
1997 年度	2.1	0.9	1.7	1.7
1998 年度	1.2	0.2	-0.2	0.4
1999 年度	1.3	0.0	0.5	0.7
2000 年度	1.7	-0.3	0.4	0.7
2001 年度	1.1	0.5	-0.3	0.4
2002 年度	1.3	0.8	0.8	0.9
2003 年度	1.9	1.6	1.5	1.6
2004 年度	2.8	3.2	0.3	1.4
2005 年度	3.1	1.1	1.2	1.6
2006 年度	3.4	2.3	1.9	2.4
2007 年度	3.3	1.9	1.8	2.3
2008 年度	1.7	-0.4	-2.2	-0.3
2009 年度	1.1	1.7	0.0	0.3
2010 年度	3.0	2.2	-0.4	1.4
2011 年度	2.7	3.5	-1.6	1.4
2012 年度	3.1	2.5	1.1	2.1
2013 年度	3.9	2.4	1.8	2.5
2014 年度	4.2	4.1	0.7	2.4
2015 年度	4.4	3.1	1.1	2.8
2016 年度	4.0	2.7	1.5	2.6
2017 年度	4.6	3.3	1.8	2.5
2018 年度	4.7	2.3	2.0	3.1

売上高経常利益率 (%)

	10 億円以上	1 億円以上 - 10 億円未満	1 千万円以上 - 1 億円未満	全規模
1996 年度	2.6	0.5	1.7	1.8
1997 年度	2.6	1.3	1.7	1.9
1998 年度	1.6	0.2	-0.2	0.5
1999 年度	2.3	0.0	0.7	1.0
2000 年度	3.0	-0.4	0.4	0.8
2001 年度	2.2	0.6	-0.3	0.6
2002 年度	2.5	2.4	0.9	1.4
2003 年度	3.1	2.1	1.9	2.1
2004 年度	4.4	3.3	0.4	1.7
2005 年度	5.0	3.2	1.7	2.6
2006 年度	5.1	2.4	2.5	3.2
2007 年度	4.7	2.0	2.0	2.7
2008 年度	2.8	-0.5	-2.9	-0.3
2009 年度	1.9	2.7	0.1	0.3
2010 年度	5.1	3.0	-0.5	1.8
2011 年度	4.5	3.1	-1.5	1.5
2012 年度	5.5	3.3	1.0	2.5
2013 年度	6.3	2.9	2.1	3.1
2014 年度	7.1	4.4	0.9	3.2
2015 年度	8.0	3.7	1.2	3.9
2016 年度	7.8	2.9	1.5	3.5
2017 年度	8.3	3.2	2.2	3.2
2018 年度	9.2	2.2	2.2	4.0

総資本回転率 (回)

	10 億円以上	1 億円以上 - 10 億円未満	1 千万円以上 - 1 億円未満	全規模
1996 年度	0.80	0.85	1.00	0.94
1997 年度	0.81	0.71	1.01	0.90
1998 年度	0.73	0.94	0.90	0.84
1999 年度	0.59	0.60	0.74	0.69
2000 年度	0.57	0.70	1.00	0.80
2001 年度	0.52	0.76	0.85	0.75
2002 年度	0.53	0.32	0.92	0.64
2003 年度	0.61	0.76	0.81	0.78
2004 年度	0.65	0.99	0.88	0.83
2005 年度	0.63	0.36	0.74	0.62
2006 年度	0.67	0.96	0.75	0.77
2007 年度	0.70	0.97	0.92	0.86
2008 年度	0.61	0.82	0.77	0.74
2009 年度	0.56	0.66	0.91	0.81
2010 年度	0.59	0.72	0.86	0.79
2011 年度	0.59	1.14	1.11	0.94
2012 年度	0.58	0.76	1.08	0.83
2013 年度	0.62	0.84	0.83	0.81
2014 年度	0.59	0.93	0.74	0.76
2015 年度	0.55	0.85	0.87	0.72
2016 年度	0.52	0.93	1.00	0.76
2017 年度	0.56	1.04	0.82	0.78
2018 年度	0.51	1.03	0.91	0.77

総資本営業利益率 (%) 【参考】

	10 億円以上	1 億円以上 - 10 億円未満	1 千万円以上 - 1 億円未満	全規模
1996 年度	2.3	0.0	2.5	2.0
1997 年度	2.3	0.7	1.8	1.7
1998 年度	1.1	0.5	0.7	0.8
1999 年度	1.3	0.0	-0.2	0.3
2000 年度	2.0	-0.6	0.1	0.7
2001 年度	1.4	0.7	-0.7	0.3
2002 年度	1.7	1.3	0.8	1.1
2003 年度	2.2	1.9	1.9	2.0
2004 年度	2.8	3.4	0.4	1.3
2005 年度	2.9	1.1	-0.4	0.9
2006 年度	3.1	2.6	1.1	1.9
2007 年度	2.9	2.0	1.6	2.2
2008 年度	1.2	-0.2	-2.2	-0.6
2009 年度	0.7	1.6	-0.1	0.0
2010 年度	2.7	1.8	0.2	1.3
2011 年度	2.2	3.6	-1.6	1.3
2012 年度	1.5	2.4	0.7	1.2
2013 年度	2.6	1.4	1.0	1.5
2014 年度	2.9	3.5	0.3	1.4
2015 年度	3.0	2.8	0.5	1.8
2016 年度	2.5	2.4	1.2	1.8
2017 年度	3.0	3.0	0.6	1.2
2018 年度	2.0	2.0	0.9	1.3

サンプル数

全規模：14,983 社 (2008 年) ~ 37,106 社 (2009 年)

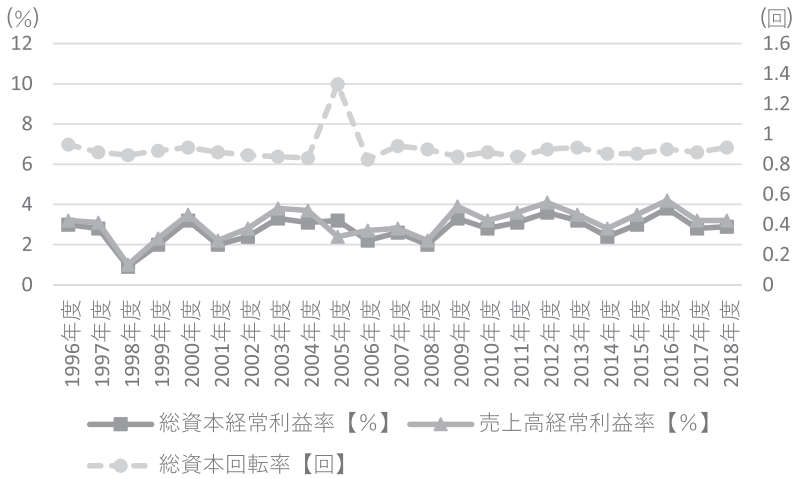
10 億円以上：36 社 (2006 - 2009 年) ~ 59 社 (2010 年, 2011 年)

1 億円以上 10 億円未満：155 社 (2008 年) ~ 287 社 (2009 年)

1000 万円以上 1 億円未満：8,270 社 (2008 年) ~ 18,110 社 (2009 年)

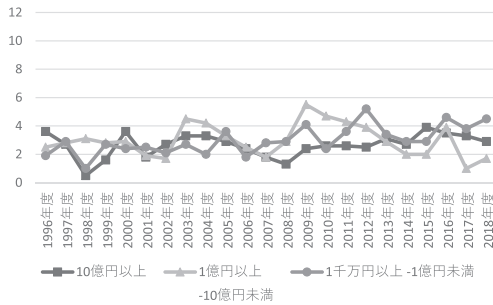
3.9 パルプ・紙

3.9.1 全規模

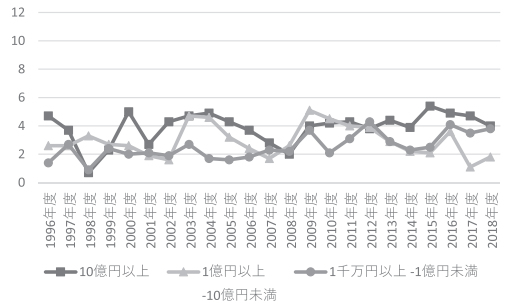


3.9.2 規模別

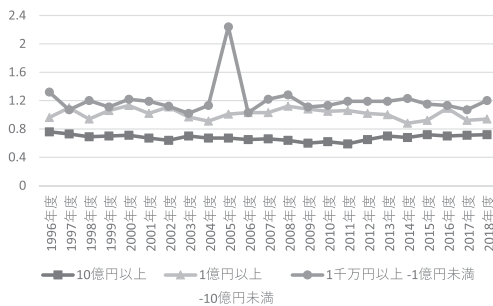
総資本経常利益率 (%)



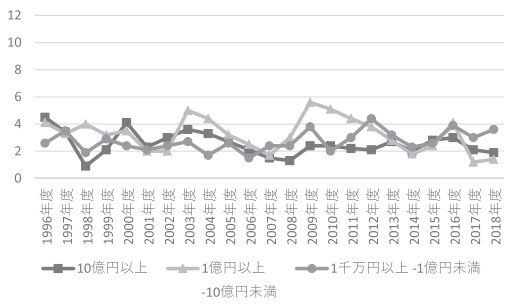
売上高経常利益率 (%)



総資本回転率 (回)



総資本営業利益率 (%)【参考】



日本企業の財務構造 (1)(赤石)

総資本経常利益率 (%)

	10 億円以上	1 億円以上 - 10 億円未満	1 千万円以上 - 1 億円未満	全規模
1996 年度	3.6	2.5	1.9	3.0
1997 年度	2.7	2.8	2.9	2.8
1998 年度	0.5	3.1	1.0	0.9
1999 年度	1.6	2.8	2.7	2.0
2000 年度	3.6	2.9	2.4	3.2
2001 年度	1.8	1.9	2.5	2.0
2002 年度	2.7	1.7	2.1	2.4
2003 年度	3.3	4.5	2.7	3.3
2004 年度	3.3	4.2	2.0	3.1
2005 年度	2.9	3.3	3.6	3.2
2006 年度	2.4	2.5	1.8	2.2
2007 年度	1.8	1.8	2.8	2.6
2008 年度	1.3	2.9	2.9	2.0
2009 年度	2.4	5.5	4.1	3.3
2010 年度	2.6	4.7	2.4	2.8
2011 年度	2.6	4.3	3.6	3.1
2012 年度	2.5	3.9	5.2	3.6
2013 年度	3.1	2.9	3.4	3.2
2014 年度	2.7	2.0	2.9	2.4
2015 年度	3.9	2.0	2.9	3.0
2016 年度	3.5	3.9	4.6	3.8
2017 年度	3.3	1.0	3.8	2.8
2018 年度	2.9	1.7	4.5	2.9

売上高経常利益率 (%)

	10 億円以上	1 億円以上 - 10 億円未満	1 千万円以上 - 1 億円未満	全規模
1996 年度	4.7	2.6	1.4	3.2
1997 年度	3.7	2.6	2.7	3.1
1998 年度	0.7	3.3	0.9	1.0
1999 年度	2.3	2.7	2.4	2.3
2000 年度	5.0	2.6	2.0	3.5
2001 年度	2.7	1.9	2.1	2.2
2002 年度	4.3	1.6	1.9	2.8
2003 年度	4.7	4.7	2.7	3.8
2004 年度	4.9	4.6	1.7	3.7
2005 年度	4.3	3.2	1.6	2.4
2006 年度	3.7	2.4	1.8	2.7
2007 年度	2.8	1.7	2.3	2.8
2008 年度	2.0	2.6	2.2	2.2
2009 年度	4.0	5.1	3.7	3.9
2010 年度	4.2	4.5	2.1	3.2
2011 年度	4.3	4.0	3.1	3.6
2012 年度	3.8	3.9	4.3	4.1
2013 年度	4.4	2.9	2.9	3.5
2014 年度	3.9	2.2	2.3	2.8
2015 年度	5.4	2.1	2.5	3.5
2016 年度	4.9	3.6	4.1	4.2
2017 年度	4.7	1.1	3.5	3.2
2018 年度	4.0	1.8	3.8	3.2

総資本回転率 (回)

	10 億円以上	1 億円以上 - 10 億円未満	1 千万円以上 - 1 億円未満	全規模
1996 年度	0.76	0.96	1.32	0.93
1997 年度	0.73	1.10	1.07	0.88
1998 年度	0.69	0.94	1.20	0.86
1999 年度	0.70	1.06	1.11	0.89
2000 年度	0.71	1.13	1.22	0.91
2001 年度	0.67	1.02	1.19	0.88
2002 年度	0.64	1.11	1.12	0.86
2003 年度	0.70	0.97	1.02	0.85
2004 年度	0.67	0.91	1.13	0.84
2005 年度	0.67	1.01	2.24	1.33
2006 年度	0.65	1.03	1.03	0.83
2007 年度	0.66	1.03	1.22	0.92
2008 年度	0.64	1.12	1.28	0.90
2009 年度	0.60	1.08	1.11	0.85
2010 年度	0.62	1.05	1.13	0.88
2011 年度	0.59	1.06	1.19	0.85
2012 年度	0.65	1.02	1.19	0.90
2013 年度	0.70	1.00	1.19	0.91
2014 年度	0.68	0.88	1.23	0.87
2015 年度	0.72	0.92	1.15	0.87
2016 年度	0.70	1.09	1.13	0.90
2017 年度	0.71	0.92	1.07	0.88
2018 年度	0.72	0.94	1.20	0.91

総資本営業利益率 (%) 【参考】

	10 億円以上	1 億円以上 - 10 億円未満	1 千万円以上 - 1 億円未満	全規模
1996 年度	4.5	4.1	2.6	4.0
1997 年度	3.4	3.3	3.5	3.4
1998 年度	0.9	4.0	1.9	1.5
1999 年度	2.1	3.2	2.9	2.4
2000 年度	4.1	3.5	2.4	3.5
2001 年度	2.3	2.0	2.1	2.1
2002 年度	3.0	2.0	2.4	2.7
2003 年度	3.6	5.0	2.7	3.4
2004 年度	3.3	4.4	1.7	3.1
2005 年度	2.7	3.2	2.6	2.7
2006 年度	2.1	2.5	1.5	2.0
2007 年度	1.5	1.7	2.4	2.3
2008 年度	1.3	3.0	2.4	1.8
2009 年度	2.4	5.6	3.8	3.2
2010 年度	2.4	5.1	2.0	2.6
2011 年度	2.2	4.4	3.0	2.7
2012 年度	2.1	3.8	4.4	3.2
2013 年度	2.7	2.8	3.2	2.9
2014 年度	2.0	1.8	2.3	1.9
2015 年度	2.8	2.4	2.6	2.6
2016 年度	3.0	4.1	3.9	3.4
2017 年度	2.1	1.2	3.0	2.1
2018 年度	1.9	1.4	3.6	2.2

サンプル数

全規模：7,009 社 (2018 年) ~ 10,070 社 (1997 年)

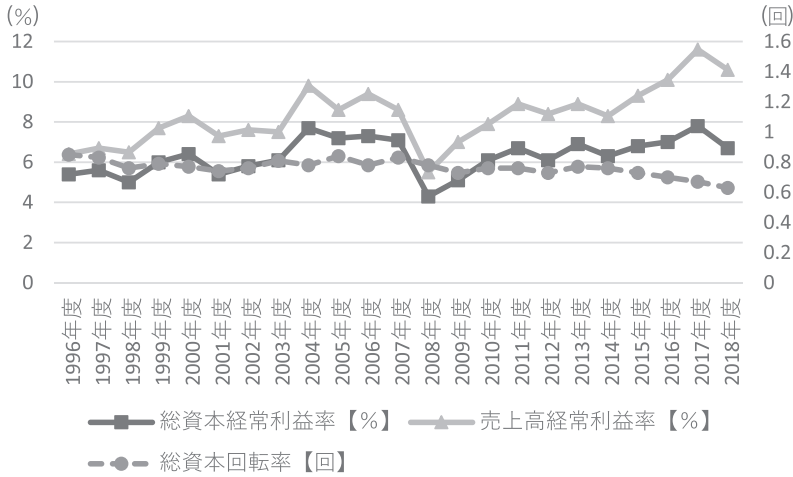
10 億円以上：31 社 (2017 年, 2018 年) ~ 52 社 (2000 年)

1 億円以上 10 億円未満：133 社 (2018 年) ~ 173 社 (2001 年)

1,000 万円以上 1 億円未満：4,097 社 (2017 年) ~ 5,700 社 (1998 年)

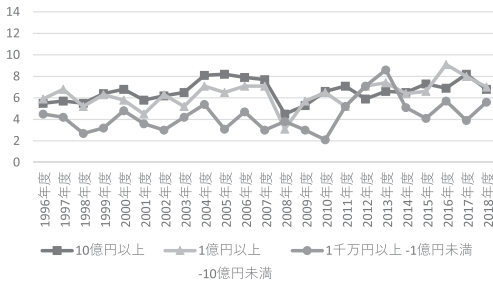
3.10 化学

3.10.1 全規模

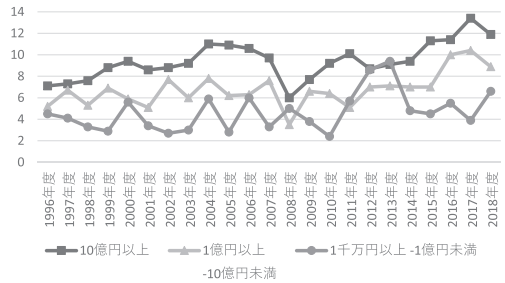


3.10.2 規模別

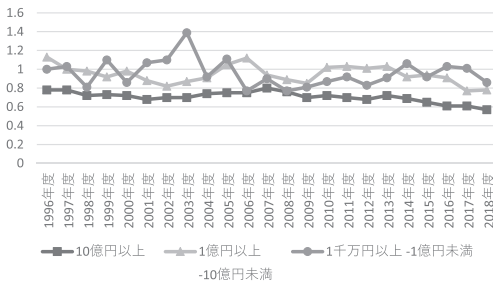
総資本正常利益率 (%)



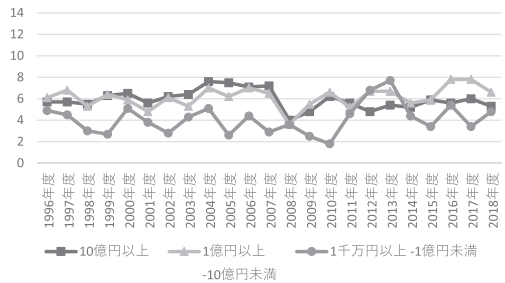
売上高経常利益率 (%)



総資本回転率 (回)



総資本営業利益率 (%)【参考】



日本企業の財務構造 (1) (赤石)

総資本経常利益率 (%)

	10 億円以上	1 億円以上 - 10 億円未満	1 千万円以上 - 1 億円未満	全規模
1996 年度	5.5	5.9	4.5	5.4
1997 年度	5.7	6.8	4.2	5.6
1998 年度	5.5	5.2	2.7	5.0
1999 年度	6.4	6.3	3.2	6.0
2000 年度	6.8	5.8	4.8	6.4
2001 年度	5.8	4.5	3.6	5.4
2002 年度	6.2	6.3	3.0	5.8
2003 年度	6.5	5.2	4.2	6.1
2004 年度	8.1	7.1	5.4	7.7
2005 年度	8.2	6.5	3.1	7.2
2006 年度	7.9	7.1	4.7	7.3
2007 年度	7.7	7.1	3.0	7.1
2008 年度	4.5	3.1	3.8	4.3
2009 年度	5.3	5.7	3.0	5.1
2010 年度	6.6	6.5	2.1	6.1
2011 年度	7.1	5.2	5.2	6.7
2012 年度	5.9	7.1	7.1	6.1
2013 年度	6.6	7.4	8.6	6.9
2014 年度	6.5	6.4	5.1	6.3
2015 年度	7.3	6.6	4.1	6.8
2016 年度	6.9	9.1	5.7	7.0
2017 年度	8.2	8.0	3.9	7.8
2018 年度	6.8	7.0	5.6	6.7

売上高経常利益率 (%)

	10 億円以上	1 億円以上 - 10 億円未満	1 千万円以上 - 1 億円未満	全規模
1996 年度	7.1	5.2	4.5	6.4
1997 年度	7.3	6.7	4.1	6.7
1998 年度	7.6	5.3	3.3	6.5
1999 年度	8.8	6.9	2.9	7.7
2000 年度	9.4	5.9	5.6	8.3
2001 年度	8.6	5.1	3.4	7.3
2002 年度	8.8	7.7	2.7	7.6
2003 年度	9.2	6.0	3.0	7.5
2004 年度	11.0	7.8	5.9	9.8
2005 年度	10.9	6.2	2.8	8.6
2006 年度	10.6	6.3	6.0	9.4
2007 年度	9.7	7.6	3.3	8.6
2008 年度	6.0	3.5	5.0	5.5
2009 年度	7.7	6.6	3.8	7.0
2010 年度	9.2	6.4	2.4	7.9
2011 年度	10.1	5.1	5.7	8.9
2012 年度	8.7	7.0	8.6	8.4
2013 年度	9.1	7.1	9.4	8.9
2014 年度	9.4	7.0	4.8	8.3
2015 年度	11.3	7.0	4.5	9.3
2016 年度	11.4	10.0	5.5	10.1
2017 年度	13.4	10.4	3.9	11.6
2018 年度	11.9	8.9	6.6	10.6

総資本回転率 (回)

	10 億円以上	1 億円以上 - 10 億円未満	1 千万円以上 - 1 億円未満	全規模
1996 年度	0.78	1.13	1.00	0.85
1997 年度	0.78	1.00	1.03	0.83
1998 年度	0.72	0.98	0.81	0.76
1999 年度	0.73	0.92	1.10	0.79
2000 年度	0.72	0.98	0.86	0.77
2001 年度	0.68	0.88	1.07	0.74
2002 年度	0.70	0.82	1.10	0.76
2003 年度	0.70	0.87	1.39	0.81
2004 年度	0.74	0.91	0.92	0.78
2005 年度	0.75	1.05	1.11	0.84
2006 年度	0.75	1.12	0.77	0.78
2007 年度	0.80	0.94	0.90	0.83
2008 年度	0.76	0.89	0.77	0.78
2009 年度	0.70	0.85	0.81	0.73
2010 年度	0.72	1.02	0.87	0.76
2011 年度	0.70	1.03	0.92	0.76
2012 年度	0.68	1.01	0.83	0.73
2013 年度	0.72	1.03	0.91	0.77
2014 年度	0.69	0.92	1.06	0.76
2015 年度	0.65	0.94	0.92	0.73
2016 年度	0.61	0.91	1.03	0.70
2017 年度	0.61	0.77	1.01	0.67
2018 年度	0.57	0.78	0.86	0.63

総資本営業利益率 (%) 【参考】

	10 億円以上	1 億円以上 - 10 億円未満	1 千万円以上 - 1 億円未満	全規模
1996 年度	5.7	6.1	4.9	5.6
1997 年度	5.7	6.8	4.5	5.7
1998 年度	5.5	5.3	3.0	5.1
1999 年度	6.3	6.4	2.7	6.0
2000 年度	6.5	5.9	5.1	6.2
2001 年度	5.6	4.8	3.8	5.3
2002 年度	6.2	6.1	2.8	5.7
2003 年度	6.4	5.3	4.3	6.1
2004 年度	7.6	7.0	5.1	7.3
2005 年度	7.5	6.2	2.6	6.6
2006 年度	7.1	7.0	4.4	6.6
2007 年度	7.2	6.5	2.9	6.7
2008 年度	4.0	3.6	3.6	3.9
2009 年度	4.8	5.5	2.5	4.6
2010 年度	6.2	6.6	1.8	5.7
2011 年度	5.6	5.2	4.6	5.5
2012 年度	4.8	6.7	6.8	5.2
2013 年度	5.4	6.7	7.7	5.8
2014 年度	5.2	5.6	4.4	5.1
2015 年度	5.9	5.9	3.4	5.6
2016 年度	5.6	7.8	5.4	5.8
2017 年度	6.0	7.8	3.4	6.0
2018 年度	5.3	6.6	4.8	5.4

サンプル数

全規模：10,552 社 (2018 年) ~11,788 社 (2001 年)

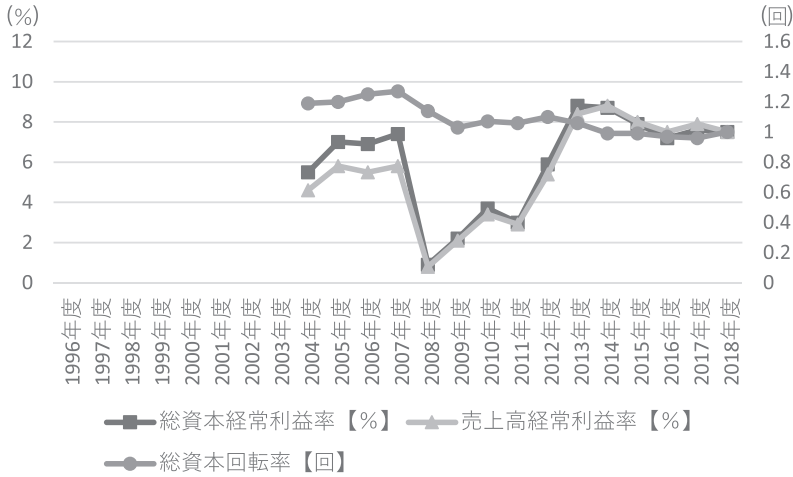
10 億円以上：339 社 (2018 年) ~378 社 (2006 年)

1 億円以上 10 億円未満：641 社 (1996 年) ~758 社 (2008 年)

1,000 万円以上 1 億円未満：5,848 社 (2019 年) ~7,662 社 (2001 年)

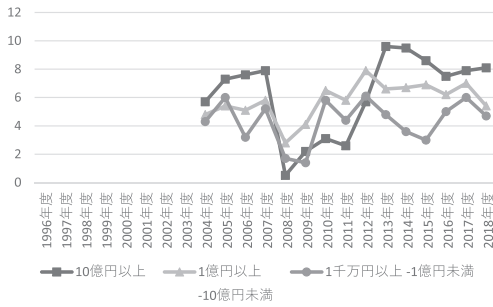
3.11 輸送用機器

3.11.1 全規模

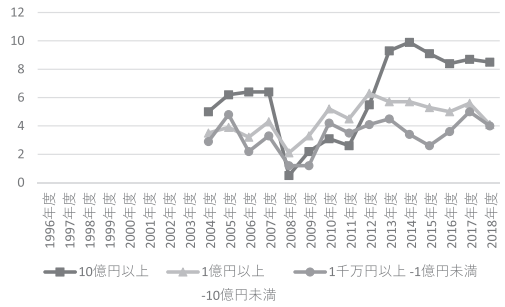


3.11.2 規模別

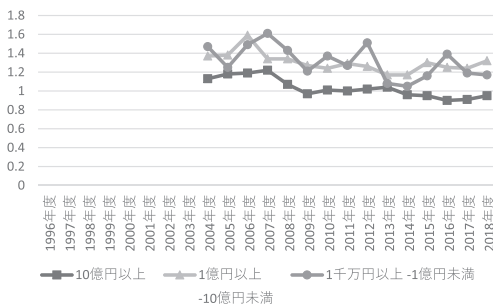
総資本経常利益率 (%)



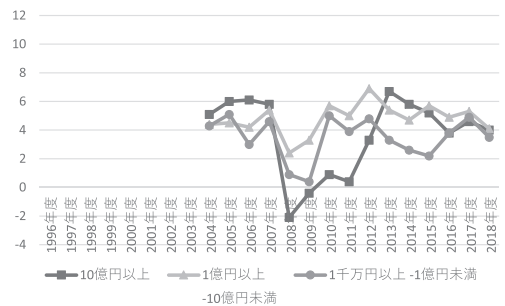
売上高経常利益率 (%)



総資本回転率 (回)



総資本営業利益率 (%)【参考】



日本企業の財務構造 (1) (赤石)

総資本経常利益率 (%)

	10 億円以上	1 億円以上 - 10 億円未満	1 千万円以上 - 1 億円未満	全規模
1996 年度	***	***	***	***
1997 年度	***	***	***	***
1998 年度	***	***	***	***
1999 年度	***	***	***	***
2000 年度	***	***	***	***
2001 年度	***	***	***	***
2002 年度	***	***	***	***
2003 年度	***	***	***	***
2004 年度	5.7	4.8	4.3	5.5
2005 年度	7.3	5.4	6.0	7.0
2006 年度	7.6	5.1	3.2	6.9
2007 年度	7.9	5.8	5.2	7.4
2008 年度	0.5	2.8	1.7	0.9
2009 年度	2.2	4.1	1.4	2.2
2010 年度	3.1	6.5	5.8	3.7
2011 年度	2.6	5.8	4.4	3.0
2012 年度	5.7	7.9	6.1	5.9
2013 年度	9.6	6.6	4.8	8.8
2014 年度	9.5	6.7	3.6	8.7
2015 年度	8.6	6.9	3.0	7.9
2016 年度	7.5	6.2	5.0	7.2
2017 年度	7.9	7.0	6.0	7.6
2018 年度	8.1	5.4	4.7	7.5

売上高経常利益率 (%)

	10 億円以上	1 億円以上 - 10 億円未満	1 千万円以上 - 1 億円未満	全規模
1996 年度	***	***	***	***
1997 年度	***	***	***	***
1998 年度	***	***	***	***
1999 年度	***	***	***	***
2000 年度	***	***	***	***
2001 年度	***	***	***	***
2002 年度	***	***	***	***
2003 年度	***	***	***	***
2004 年度	5.0	3.5	2.9	4.6
2005 年度	6.2	3.9	4.8	5.8
2006 年度	6.4	3.2	2.2	5.5
2007 年度	6.4	4.3	3.3	5.8
2008 年度	0.5	2.1	1.2	0.8
2009 年度	2.2	3.3	1.2	2.1
2010 年度	3.1	5.2	4.2	3.4
2011 年度	2.6	4.5	3.5	2.9
2012 年度	5.5	6.3	4.1	5.4
2013 年度	9.3	5.7	4.5	8.4
2014 年度	9.9	5.7	3.4	8.8
2015 年度	9.1	5.3	2.6	8.0
2016 年度	8.4	5.0	3.6	7.5
2017 年度	8.7	5.6	5.0	7.9
2018 年度	8.5	4.1	4.0	7.5

総資本回転率 (回)

	10 億円以上	1 億円以上 - 10 億円未満	1 千万円以上 - 1 億円未満	全規模
1996 年度	***	***	***	***
1997 年度	***	***	***	***
1998 年度	***	***	***	***
1999 年度	***	***	***	***
2000 年度	***	***	***	***
2001 年度	***	***	***	***
2002 年度	***	***	***	***
2003 年度	***	***	***	***
2004 年度	1.13	1.37	1.47	1.19
2005 年度	1.18	1.38	1.25	1.20
2006 年度	1.19	1.59	1.49	1.25
2007 年度	1.22	1.34	1.61	1.27
2008 年度	1.07	1.34	1.43	1.14
2009 年度	0.97	1.27	1.21	1.03
2010 年度	1.01	1.24	1.37	1.07
2011 年度	1.00	1.29	1.27	1.06
2012 年度	1.02	1.26	1.51	1.10
2013 年度	1.04	1.17	1.08	1.06
2014 年度	0.96	1.17	1.05	0.99
2015 年度	0.95	1.30	1.16	0.99
2016 年度	0.90	1.25	1.39	0.97
2017 年度	0.91	1.24	1.19	0.96
2018 年度	0.95	1.32	1.17	1.00

総資本営業利益率 (%) 【参考】

	10 億円以上	1 億円以上 - 10 億円未満	1 千万円以上 - 1 億円未満	全規模
1996 年度	***	***	***	***
1997 年度	***	***	***	***
1998 年度	***	***	***	***
1999 年度	***	***	***	***
2000 年度	***	***	***	***
2001 年度	***	***	***	***
2002 年度	***	***	***	***
2003 年度	***	***	***	***
2004 年度	5.1	4.4	4.3	5.0
2005 年度	6.0	4.5	5.1	5.8
2006 年度	6.1	4.2	3.0	5.6
2007 年度	5.8	5.4	4.6	5.7
2008 年度	-2.1	2.4	0.9	-1.3
2009 年度	-0.4	3.3	0.4	-0.1
2010 年度	0.9	5.7	5.0	1.7
2011 年度	0.4	5.0	3.9	1.1
2012 年度	3.3	6.9	4.8	3.7
2013 年度	6.7	5.4	3.3	6.2
2014 年度	5.8	4.7	2.6	5.4
2015 年度	5.2	5.7	2.2	5.0
2016 年度	3.8	4.9	3.8	3.8
2017 年度	4.6	5.3	4.9	4.7
2018 年度	4.0	4.1	3.5	3.9

サンプル数

全規模：14,935 社 (2018 年) ~16,685 社 (2005 年)

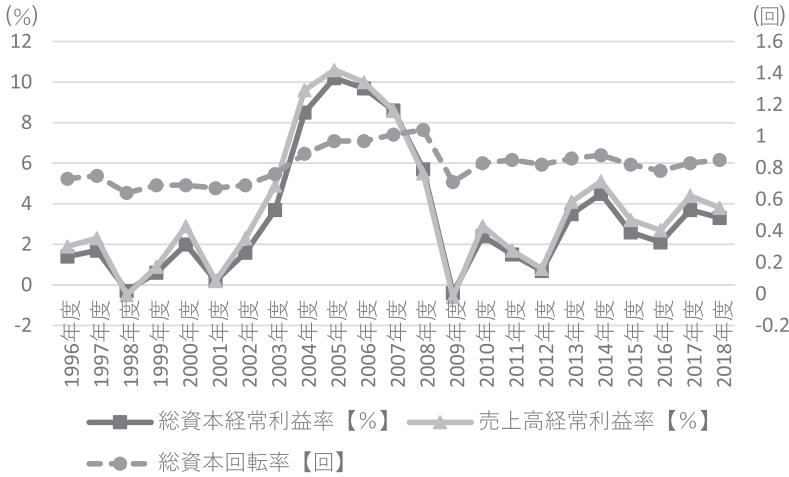
10 億円以上：191 社 (2005 年) ~207 社 (2016 年)

1 億円以上 10 億円未満：419 社 (2005 年) ~445 社 (2018 年)

1,000 万円以上 1 億円未満：5,960 社 (2018 年) ~7,200 社 (2005 年)

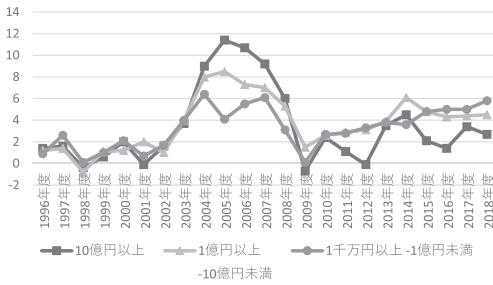
3.12 鉄鋼

3.12.1 全規模

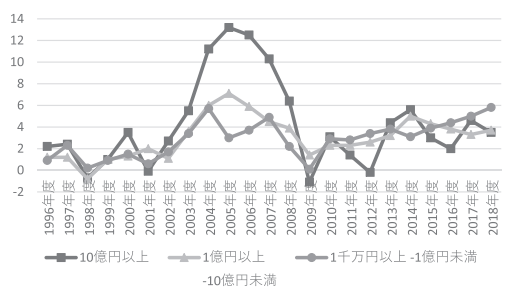


3.12.2 規模別

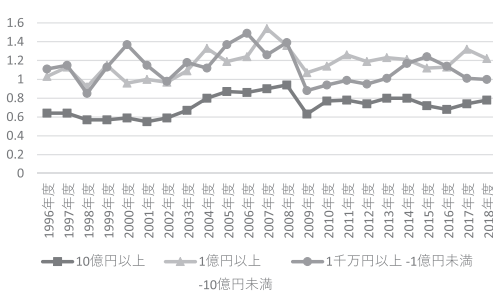
総資本経常利益率 (%)



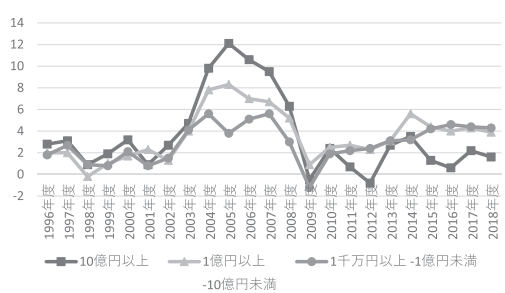
売上高経常利益率 (%)



総資本回転率 (回)



総資本営業利益率 (%)【参考】



日本企業の財務構造 (1)(赤石)

総資本経常利益率 (%)

	10 億円以上	1 億円以上 -10 億円未満	1 千万円以上 -1 億円未満	全規模
1996 年度	1.4	1.2	0.9	1.4
1997 年度	1.6	1.4	2.6	1.7
1998 年度	-0.4	-0.8	0.1	-0.3
1999 年度	0.6	1.1	1.0	0.6
2000 年度	2.0	1.2	2.1	2.0
2001 年度	-0.1	2.0	0.7	0.2
2002 年度	1.6	1.0	1.7	1.6
2003 年度	3.7	4.0	4.0	3.7
2004 年度	9.0	8.0	6.4	8.5
2005 年度	11.4	8.5	4.1	10.2
2006 年度	10.7	7.3	5.5	9.7
2007 年度	9.2	7.0	6.1	8.6
2008 年度	6.0	5.3	3.1	5.7
2009 年度	-0.7	1.5	0.1	-0.4
2010 年度	2.4	2.6	2.7	2.4
2011 年度	1.1	2.9	2.8	1.5
2012 年度	-0.1	3.1	3.3	0.7
2013 年度	3.5	3.9	3.8	3.5
2014 年度	4.5	6.1	3.6	4.5
2015 年度	2.1	4.8	4.8	2.6
2016 年度	1.4	4.3	5.0	2.1
2017 年度	3.4	4.4	5.0	3.7
2018 年度	2.7	4.5	5.8	3.3

売上高経常利益率 (%)

	10 億円以上	1 億円以上 -10 億円未満	1 千万円以上 -1 億円未満	全規模
1996 年度	2.2	1.2	0.9	1.9
1997 年度	2.4	1.2	2.3	2.3
1998 年度	-0.7	-0.8	0.2	-0.5
1999 年度	1.0	1.0	0.9	0.9
2000 年度	3.5	1.3	1.5	2.9
2001 年度	-0.1	2.0	0.6	0.2
2002 年度	2.7	1.1	1.7	2.3
2003 年度	5.5	3.6	3.4	4.9
2004 年度	11.2	6.0	5.7	9.6
2005 年度	13.2	7.1	3.0	10.6
2006 年度	12.5	5.9	3.7	10.0
2007 年度	10.3	4.5	4.9	8.6
2008 年度	6.4	3.9	2.2	5.5
2009 年度	-1.1	1.4	0.1	-0.6
2010 年度	3.1	2.3	2.9	2.9
2011 年度	1.4	2.3	2.8	1.7
2012 年度	-0.2	2.6	3.4	0.8
2013 年度	4.4	3.2	3.8	4.1
2014 年度	5.6	5.0	3.1	5.1
2015 年度	3.0	4.3	3.9	3.2
2016 年度	2.0	3.8	4.4	2.7
2017 年度	4.6	3.3	5.0	4.4
2018 年度	3.5	3.7	5.8	3.8

総資本回転率 (回)

	10 億円以上	1 億円以上 -10 億円未満	1 千万円以上 -1 億円未満	全規模
1996 年度	0.64	1.03	1.11	0.73
1997 年度	0.64	1.13	1.15	0.75
1998 年度	0.57	0.92	0.85	0.64
1999 年度	0.57	1.15	1.13	0.69
2000 年度	0.59	0.96	1.37	0.69
2001 年度	0.55	1.00	1.15	0.67
2002 年度	0.59	0.97	0.98	0.69
2003 年度	0.67	1.09	1.18	0.76
2004 年度	0.80	1.33	1.12	0.89
2005 年度	0.87	1.19	1.37	0.97
2006 年度	0.86	1.24	1.49	0.97
2007 年度	0.90	1.54	1.26	1.01
2008 年度	0.94	1.36	1.39	1.04
2009 年度	0.63	1.07	0.88	0.71
2010 年度	0.77	1.14	0.94	0.83
2011 年度	0.78	1.26	0.99	0.85
2012 年度	0.74	1.19	0.95	0.82
2013 年度	0.80	1.23	1.01	0.86
2014 年度	0.80	1.21	1.17	0.88
2015 年度	0.72	1.12	1.24	0.82
2016 年度	0.68	1.13	1.14	0.78
2017 年度	0.74	1.32	1.01	0.83
2018 年度	0.78	1.22	1.00	0.85

総資本営業利益率 (%)【参考】

	10 億円以上	1 億円以上 -10 億円未満	1 千万円以上 -1 億円未満	全規模
1996 年度	2.8	2.0	1.8	2.6
1997 年度	3.1	2.0	2.7	3.0
1998 年度	0.9	-0.2	0.9	0.8
1999 年度	1.9	1.0	0.8	1.6
2000 年度	3.2	1.7	2.1	3.0
2001 年度	0.9	2.3	0.8	1.0
2002 年度	2.7	1.3	1.5	2.4
2003 年度	4.7	4.0	4.1	4.5
2004 年度	9.8	7.8	5.6	9.1
2005 年度	12.1	8.3	3.8	10.7
2006 年度	10.6	7.0	5.1	9.6
2007 年度	9.5	6.7	5.6	8.7
2008 年度	6.3	5.2	3.0	5.9
2009 年度	-0.5	0.9	-1.2	-0.5
2010 年度	2.4	2.5	1.9	2.3
2011 年度	0.7	2.7	2.2	1.1
2012 年度	-0.8	2.3	2.4	-0.1
2013 年度	2.7	3.1	3.1	2.7
2014 年度	3.5	5.6	3.2	3.6
2015 年度	1.3	4.4	4.2	1.9
2016 年度	0.6	4.0	4.6	1.4
2017 年度	2.2	4.3	4.4	2.7
2018 年度	1.6	3.9	4.3	2.1

サンプル数

全規模：6,113 社 (2018 年) ~8,119 社 (1997 年)

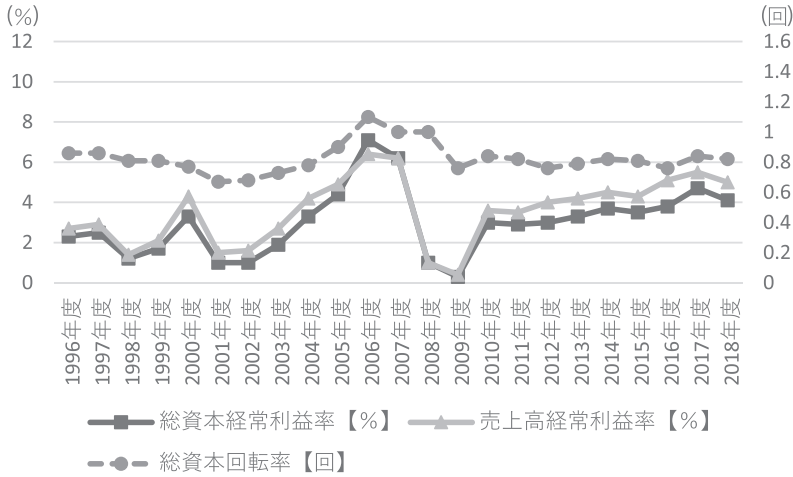
10 億円以上：69 社 (2017 年) ~85 社 (2004 年, 2009 年)

1 億円以上 10 億円未満：188 社 (2018 年) ~233 社 (2004 年, 2007 年, 2008 年)

1,000 万円以上 1 億円未満：2,835 社 (2018 年) ~4,006 社 (1998 年)

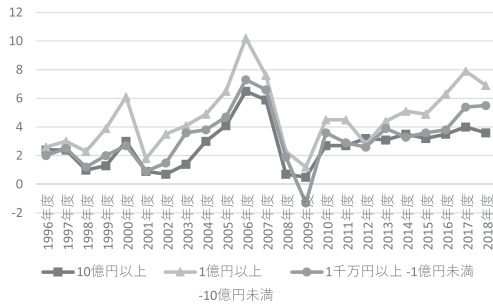
3.13 非鉄金属

3.13.1 全規模

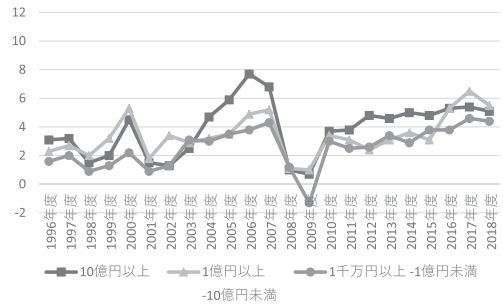


3.13.2 規模別

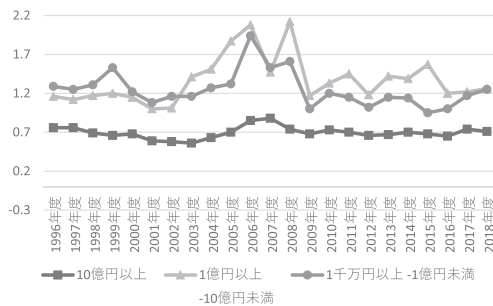
総資本経常利益率 (%)



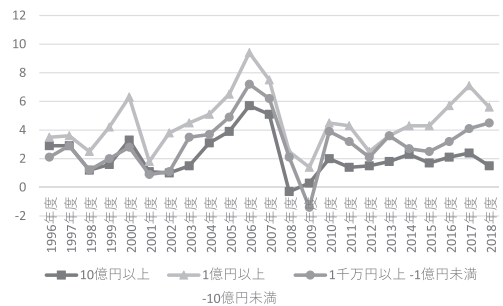
売上高経常利益率 (%)



総資本回転率 (回)



総資本営業利益率 (%)【参考】



日本企業の財務構造 (1) (赤石)

総資本経常利益率 (%)

	10 億円以上	1 億円以上 - 10 億円未満	1 千万円以上 - 1 億円未満	全規模
1996 年度	2.4	2.6	2.0	2.3
1997 年度	2.4	3.0	2.5	2.5
1998 年度	1.0	2.3	1.2	1.2
1999 年度	1.3	3.9	2.0	1.7
2000 年度	3.0	6.1	2.7	3.3
2001 年度	0.9	1.8	0.9	1.0
2002 年度	0.7	3.5	1.5	1.0
2003 年度	1.4	4.1	3.6	1.9
2004 年度	3.0	4.9	3.8	3.3
2005 年度	4.1	6.5	4.7	4.4
2006 年度	6.5	10.2	7.3	7.1
2007 年度	5.9	7.6	6.6	6.2
2008 年度	0.7	2.3	1.9	1.0
2009 年度	0.5	1.2	- 1.3	0.3
2010 年度	2.7	4.5	3.6	3.0
2011 年度	2.7	4.5	2.9	2.9
2012 年度	3.2	2.8	2.6	3.0
2013 年度	3.1	4.4	3.9	3.3
2014 年度	3.5	5.1	3.3	3.7
2015 年度	3.2	4.9	3.6	3.5
2016 年度	3.5	6.3	3.8	3.8
2017 年度	4.0	7.9	5.4	4.7
2018 年度	3.6	6.9	5.5	4.1

売上高経常利益率 (%)

	10 億円以上	1 億円以上 - 10 億円未満	1 千万円以上 - 1 億円未満	全規模
1996 年度	3.1	2.3	1.6	2.7
1997 年度	3.2	2.7	2.0	2.9
1998 年度	1.5	2.0	0.9	1.4
1999 年度	2.0	3.2	1.3	2.1
2000 年度	4.5	5.3	2.2	4.3
2001 年度	1.5	1.8	0.9	1.5
2002 年度	1.3	3.4	1.3	1.6
2003 年度	2.5	2.9	3.1	2.7
2004 年度	4.7	3.2	3.0	4.2
2005 年度	5.9	3.5	3.5	4.9
2006 年度	7.7	4.9	3.8	6.4
2007 年度	6.8	5.2	4.3	6.2
2008 年度	1.0	1.1	1.2	1.0
2009 年度	0.7	1.0	- 1.3	0.4
2010 年度	3.7	3.4	3.0	3.6
2011 年度	3.8	3.1	2.5	3.5
2012 年度	4.8	2.4	2.6	4.0
2013 年度	4.6	3.1	3.4	4.2
2014 年度	5.0	3.6	2.9	4.5
2015 年度	4.8	3.1	3.8	4.3
2016 年度	5.3	5.3	3.8	5.1
2017 年度	5.4	6.5	4.6	5.5
2018 年度	5.1	5.5	4.4	5.0

総資本回転率 (回)

	10 億円以上	1 億円以上 - 10 億円未満	1 千万円以上 - 1 億円未満	全規模
1996 年度	0.76	1.16	1.29	0.86
1997 年度	0.76	1.12	1.25	0.86
1998 年度	0.69	1.17	1.31	0.81
1999 年度	0.66	1.20	1.53	0.81
2000 年度	0.68	1.15	1.22	0.77
2001 年度	0.59	1.00	1.08	0.67
2002 年度	0.58	1.01	1.16	0.68
2003 年度	0.56	1.41	1.16	0.73
2004 年度	0.63	1.51	1.27	0.78
2005 年度	0.70	1.87	1.32	0.90
2006 年度	0.85	2.08	1.94	1.10
2007 年度	0.88	1.47	1.53	1.00
2008 年度	0.74	2.12	1.61	1.00
2009 年度	0.68	1.17	1.00	0.76
2010 年度	0.73	1.33	1.20	0.84
2011 年度	0.70	1.45	1.15	0.82
2012 年度	0.66	1.18	1.02	0.76
2013 年度	0.67	1.42	1.15	0.79
2014 年度	0.70	1.39	1.14	0.82
2015 年度	0.68	1.57	0.95	0.81
2016 年度	0.65	1.20	1.00	0.76
2017 年度	0.74	1.22	1.17	0.84
2018 年度	0.71	1.26	1.25	0.82

総資本営業利益率 (%) 【参考】

	10 億円以上	1 億円以上 - 10 億円未満	1 千万円以上 - 1 億円未満	全規模
1996 年度	2.9	3.5	2.1	2.8
1997 年度	2.9	3.6	2.9	3.0
1998 年度	1.2	2.5	1.2	1.3
1999 年度	1.6	4.2	2.0	1.9
2000 年度	3.3	6.3	2.8	3.6
2001 年度	1.1	1.8	0.9	1.2
2002 年度	1.0	3.8	1.1	1.2
2003 年度	1.5	4.5	3.5	2.1
2004 年度	3.1	5.1	3.7	3.4
2005 年度	3.9	6.5	4.9	4.3
2006 年度	5.7	9.4	7.2	6.3
2007 年度	5.1	7.5	6.2	5.5
2008 年度	-0.3	2.5	2.1	0.3
2009 年度	0.3	1.4	- 1.4	0.2
2010 年度	2.0	4.5	3.9	2.4
2011 年度	1.4	4.3	3.2	1.8
2012 年度	1.5	2.5	2.1	1.6
2013 年度	1.8	3.6	3.6	2.1
2014 年度	2.3	4.3	2.7	2.5
2015 年度	1.7	4.3	2.5	2.1
2016 年度	2.1	5.7	3.2	2.7
2017 年度	2.4	7.1	4.1	3.2
2018 年度	1.5	5.6	4.5	2.2

サンプル数

全規模：2,659 社 (2018 年) ~ 3,601 社 (2001 年)

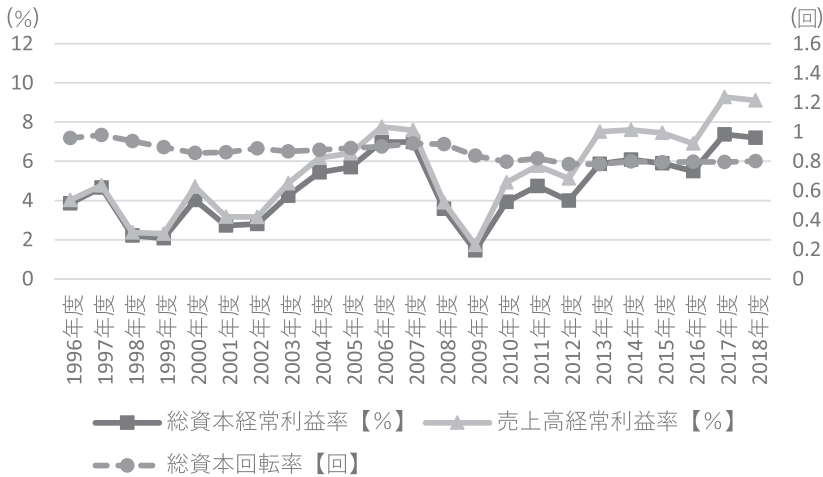
10 億円以上：71 社 (2018 年) ~ 85 社 (2005 年)

1 億円以上 10 億円未満：177 社 (1997 年) ~ 201 社 (2004 年)

1,000 万円以上 1 億円未満：1,350 社 (2018 年) ~ 1,920 社 (2001 年)

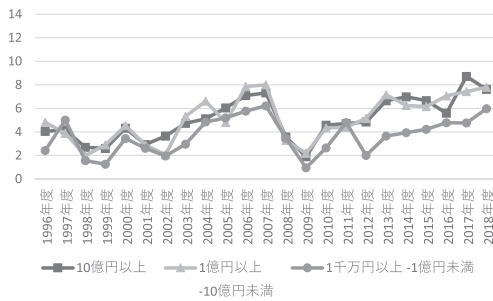
3.14 機械

3.14.1 全規模

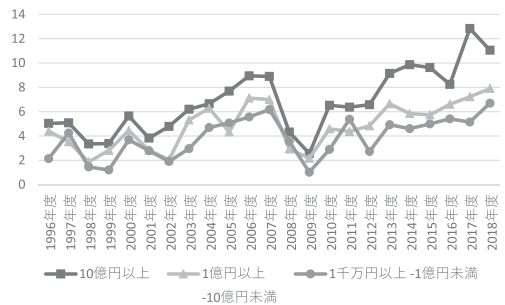


3.14.2 規模別

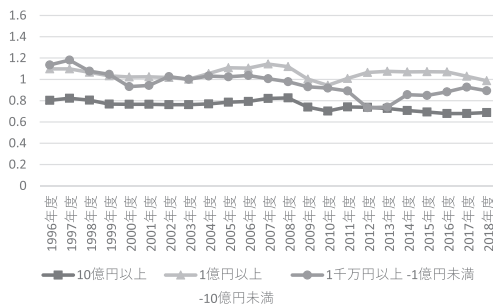
総資本正常利益率 (%)



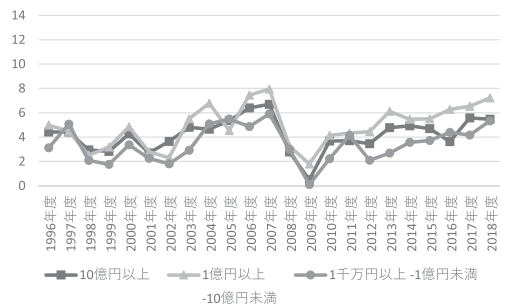
売上高正常利益率 (%)



総資本回転率 (回)



総資本営業利益率 (%)【参考】



日本企業の財務構造 (1)(赤石)

総資本経常利益率 (%)

	10 億円以上	1 億円以上 - 10 億円未満	1 千万円以上 - 1 億円未満	全規模
1996 年度	4.0	4.8	2.4	3.9
1997 年度	4.2	3.9	5.0	4.7
1998 年度	2.7	2.0	1.6	2.2
1999 年度	2.6	2.9	1.3	2.1
2000 年度	4.3	4.5	3.4	4.0
2001 年度	2.9	2.9	2.6	2.7
2002 年度	3.7	2.1	2.0	2.8
2003 年度	4.7	5.3	3.0	4.2
2004 年度	5.1	6.6	4.8	5.4
2005 年度	6.0	4.8	5.2	5.7
2006 年度	7.1	7.9	5.8	7.0
2007 年度	7.3	8.0	6.2	7.0
2008 年度	3.6	3.3	3.5	3.6
2009 年度	1.9	2.2	1.0	1.4
2010 年度	4.6	4.3	2.6	3.9
2011 年度	4.7	4.4	4.8	4.7
2012 年度	4.8	5.2	2.0	4.0
2013 年度	6.6	7.2	3.6	5.9
2014 年度	7.0	6.2	3.9	6.1
2015 年度	6.7	6.1	4.2	5.9
2016 年度	5.6	7.1	4.8	5.5
2017 年度	8.7	7.4	4.8	7.4
2018 年度	7.6	7.8	6.0	7.2

売上高経常利益率 (%)

	10 億円以上	1 億円以上 - 10 億円未満	1 千万円以上 - 1 億円未満	全規模
1996 年度	5.0	4.4	2.1	4.0
1997 年度	5.1	3.5	4.2	4.8
1998 年度	3.3	1.9	1.4	2.4
1999 年度	3.4	2.8	1.2	2.3
2000 年度	5.6	4.4	3.7	4.7
2001 年度	3.8	2.8	2.8	3.2
2002 年度	4.8	2.0	1.9	3.2
2003 年度	6.2	5.3	3.0	4.9
2004 年度	6.6	6.3	4.7	6.2
2005 年度	7.7	4.3	5.1	6.4
2006 年度	9.0	7.1	5.6	7.8
2007 年度	8.9	7.0	6.2	7.6
2008 年度	4.3	2.9	3.5	3.9
2009 年度	2.6	2.2	1.0	1.7
2010 年度	6.5	4.6	2.9	4.9
2011 年度	6.4	4.4	5.4	5.8
2012 年度	6.6	4.8	2.7	5.1
2013 年度	9.2	6.7	4.9	7.5
2014 年度	9.9	5.8	4.6	7.6
2015 年度	9.6	5.7	5.0	7.4
2016 年度	8.2	6.6	5.4	6.9
2017 年度	12.8	7.2	5.1	9.3
2018 年度	11.1	7.9	6.7	9.1

総資本回転率 (回)

	10 億円以上	1 億円以上 - 10 億円未満	1 千万円以上 - 1 億円未満	全規模
1996 年度	0.80	1.10	1.13	0.96
1997 年度	0.82	1.10	1.18	0.98
1998 年度	0.80	1.07	1.08	0.94
1999 年度	0.77	1.03	1.05	0.90
2000 年度	0.77	1.02	0.93	0.86
2001 年度	0.77	1.02	0.94	0.86
2002 年度	0.76	1.02	1.03	0.89
2003 年度	0.76	1.00	1.00	0.87
2004 年度	0.77	1.05	1.03	0.88
2005 年度	0.79	1.11	1.02	0.89
2006 年度	0.79	1.11	1.04	0.90
2007 年度	0.82	1.14	1.01	0.92
2008 年度	0.83	1.12	0.98	0.92
2009 年度	0.74	1.00	0.93	0.84
2010 年度	0.70	0.94	0.92	0.80
2011 年度	0.74	1.01	0.89	0.82
2012 年度	0.74	1.06	0.73	0.78
2013 年度	0.73	1.08	0.74	0.78
2014 年度	0.71	1.07	0.86	0.80
2015 年度	0.69	1.07	0.85	0.79
2016 年度	0.68	1.07	0.88	0.80
2017 年度	0.68	1.03	0.93	0.80
2018 年度	0.69	0.99	0.89	0.79

総資本営業利益率 (%) 【参考】

	10 億円以上	1 億円以上 - 10 億円未満	1 千万円以上 - 1 億円未満	全規模
1996 年度	4.4	5.0	3.1	4.3
1997 年度	4.4	4.5	5.1	4.9
1998 年度	3.0	2.5	2.1	2.6
1999 年度	2.8	3.2	1.8	2.4
2000 年度	4.3	4.9	3.4	4.0
2001 年度	2.7	2.8	2.3	2.5
2002 年度	3.6	2.3	1.8	2.8
2003 年度	4.8	5.5	2.9	4.3
2004 年度	4.6	6.8	5.1	5.2
2005 年度	5.4	4.5	5.5	5.3
2006 年度	6.4	7.5	4.9	6.2
2007 年度	6.7	7.9	5.9	6.5
2008 年度	2.8	3.3	3.0	3.0
2009 年度	0.5	1.8	0.1	0.3
2010 年度	3.7	4.1	2.2	3.2
2011 年度	3.7	4.3	4.1	3.9
2012 年度	3.5	4.4	2.1	3.1
2013 年度	4.8	6.1	2.7	4.3
2014 年度	4.9	5.5	3.6	4.6
2015 年度	4.7	5.5	3.7	4.6
2016 年度	3.6	6.3	4.4	4.1
2017 年度	5.6	6.5	4.2	5.2
2018 年度	5.5	7.2	5.3	5.6

サンプル数

全規模：46,873 社 (2018 年) ~59,663 社 (1996 年)

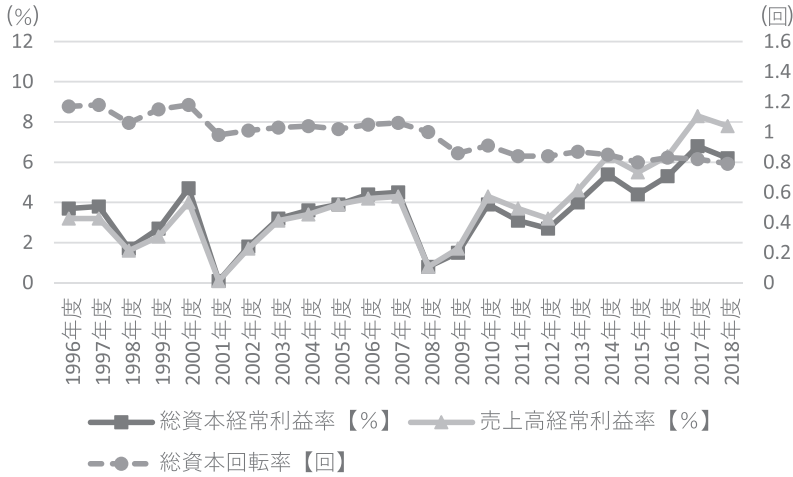
10 億円以上：292 社 (2018 年) ~344 社 (2006 年)

1 億円以上 10 億円未満：769 社 (1996 年) ~989 社 (2008 年)

1,000 万円以上 1 億円未満：21,258 社 (1996 年) ~29,796 社 (2001 年)

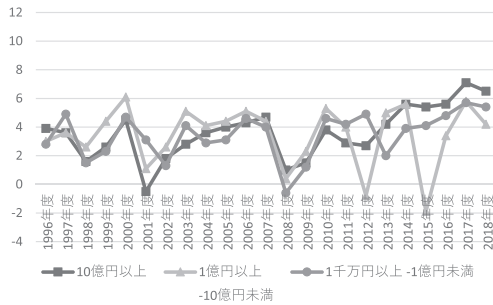
3.15 電気機器

3.15.1 全規模

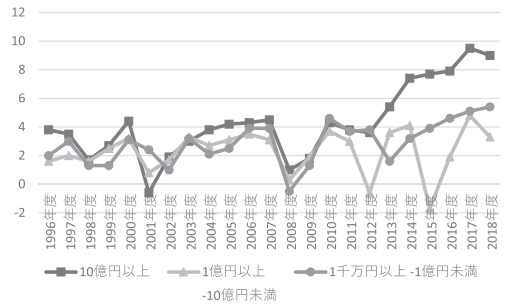


3.15.2 規模別

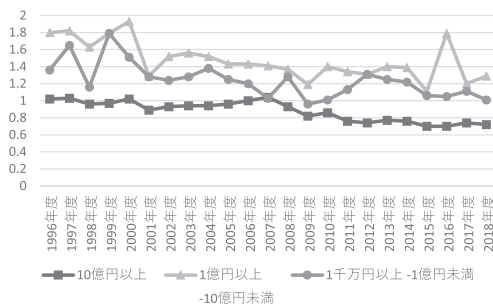
総資本経常利益率 (%)



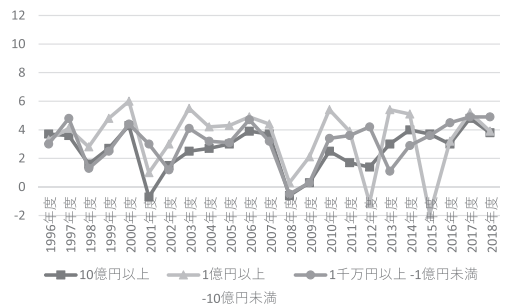
売上高経常利益率 (%)



総資本回転率 (回)



総資本営業利益率 (%)【参考】



日本企業の財務構造 (1) (赤石)

総資本経常利益率 (%)

	10 億円以上	1 億円以上 - 10 億円未満	1 千万円以上 - 1 億円未満	全規模
1996 年度	3.9	3.0	2.8	3.7
1997 年度	3.6	3.6	4.9	3.8
1998 年度	1.6	2.6	1.5	1.7
1999 年度	2.6	4.4	2.3	2.7
2000 年度	4.5	6.1	4.7	4.7
2001 年度	-0.5	1.1	3.1	0.1
2002 年度	1.8	2.6	1.3	1.8
2003 年度	2.8	5.1	4.1	3.2
2004 年度	3.6	4.1	2.9	3.6
2005 年度	4.0	4.4	3.1	3.9
2006 年度	4.3	5.1	4.6	4.4
2007 年度	4.7	4.4	4.0	4.5
2008 年度	1.0	0.4	-0.6	0.8
2009 年度	1.5	2.3	1.2	1.5
2010 年度	3.8	5.3	4.6	3.9
2011 年度	2.9	4.0	4.2	3.1
2012 年度	2.7	-0.8	4.9	2.7
2013 年度	4.2	5.0	2.0	4.0
2014 年度	5.6	5.6	3.9	5.4
2015 年度	5.4	-1.9	4.1	4.4
2016 年度	5.6	3.4	4.8	5.3
2017 年度	7.1	5.8	5.7	6.8
2018 年度	6.5	4.2	5.4	6.2

売上高経常利益率 (%)

	10 億円以上	1 億円以上 - 10 億円未満	1 千万円以上 - 1 億円未満	全規模
1996 年度	3.8	1.6	2.0	3.2
1997 年度	3.5	2.0	3.0	3.2
1998 年度	1.7	1.6	1.3	1.6
1999 年度	2.7	2.5	1.3	2.3
2000 年度	4.4	3.2	3.1	4.0
2001 年度	-0.6	0.8	2.4	0.1
2002 年度	1.9	1.7	1.0	1.7
2003 年度	3.0	3.3	3.2	3.1
2004 年度	3.8	2.7	2.1	3.4
2005 年度	4.2	3.1	2.5	3.9
2006 年度	4.3	3.5	3.9	4.2
2007 年度	4.5	3.1	3.9	4.3
2008 年度	1.0	0.3	-0.5	0.8
2009 年度	1.8	1.9	1.3	1.7
2010 年度	4.3	3.7	4.6	4.3
2011 年度	3.8	3.0	3.7	3.7
2012 年度	3.6	-0.6	3.8	3.2
2013 年度	5.4	3.6	1.6	4.6
2014 年度	7.4	4.1	3.2	6.3
2015 年度	7.7	-1.7	3.9	5.5
2016 年度	7.9	1.9	4.6	6.3
2017 年度	9.5	4.8	5.1	8.3
2018 年度	9.0	3.3	5.4	7.8

総資本回転率 (回)

	10 億円以上	1 億円以上 - 10 億円未満	1 千万円以上 - 1 億円未満	全規模
1996 年度	1.02	1.80	1.36	1.17
1997 年度	1.03	1.82	1.65	1.18
1998 年度	0.96	1.63	1.16	1.06
1999 年度	0.97	1.79	1.79	1.15
2000 年度	1.02	1.93	1.51	1.18
2001 年度	0.89	1.29	1.28	0.98
2002 年度	0.93	1.52	1.24	1.01
2003 年度	0.94	1.56	1.28	1.03
2004 年度	0.94	1.52	1.38	1.04
2005 年度	0.96	1.43	1.25	1.02
2006 年度	1.00	1.43	1.20	1.05
2007 年度	1.04	1.41	1.03	1.06
2008 年度	0.93	1.37	1.28	1.00
2009 年度	0.82	1.19	0.96	0.86
2010 年度	0.86	1.40	1.01	0.91
2011 年度	0.76	1.34	1.13	0.84
2012 年度	0.74	1.31	1.31	0.84
2013 年度	0.77	1.40	1.25	0.87
2014 年度	0.76	1.39	1.22	0.85
2015 年度	0.70	1.11	1.06	0.80
2016 年度	0.70	1.79	1.05	0.83
2017 年度	0.74	1.20	1.11	0.82
2018 年度	0.72	1.29	1.01	0.79

総資本営業利益率 (%) 【参考】

	10 億円以上	1 億円以上 - 10 億円未満	1 千万円以上 - 1 億円未満	全規模
1996 年度	3.7	3.3	3.0	3.6
1997 年度	3.6	4.1	4.8	3.8
1998 年度	1.6	2.8	1.3	1.6
1999 年度	2.7	4.8	2.5	2.8
2000 年度	4.3	6.0	4.4	4.6
2001 年度	-0.7	1.0	3.0	-0.1
2002 年度	1.5	3.0	1.2	1.6
2003 年度	2.5	5.5	4.1	2.9
2004 年度	2.7	4.2	3.2	2.9
2005 年度	3.0	4.3	3.1	3.1
2006 年度	3.9	4.9	4.7	4.1
2007 年度	3.7	4.4	3.2	3.6
2008 年度	-0.6	0.3	-0.5	-0.5
2009 年度	0.3	2.1	0.3	0.3
2010 年度	2.5	5.4	3.4	2.7
2011 年度	1.7	3.9	3.6	2.1
2012 年度	1.4	-1.1	4.2	1.5
2013 年度	3.0	5.4	1.1	3.0
2014 年度	4.0	5.1	2.9	3.9
2015 年度	3.7	-1.9	3.6	3.0
2016 年度	3.0	3.2	4.5	3.1
2017 年度	4.8	5.2	4.9	4.8
2018 年度	3.8	3.9	4.9	3.9

サンプル数

全規模：13,035 社 (2018 年) ~ 37,155 社 (2001 年)

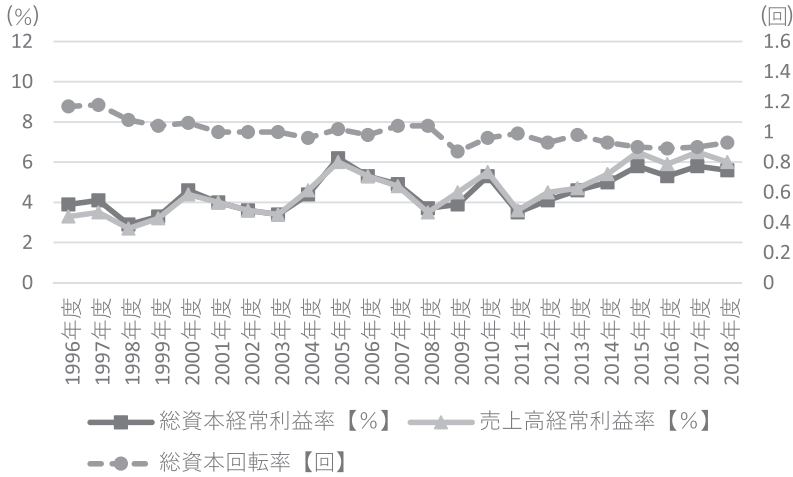
10 億円以上：144 社 (2018 年) ~ 445 社 (2003 年)

1 億円以上 10 億円未満：358 社 (2017 年, 2018 年) ~ 1,083 社 (2003 年)

1,000 万円以上 1 億円未満：7,074 社 (2018 年) ~ 20,244 社 (2001 年)

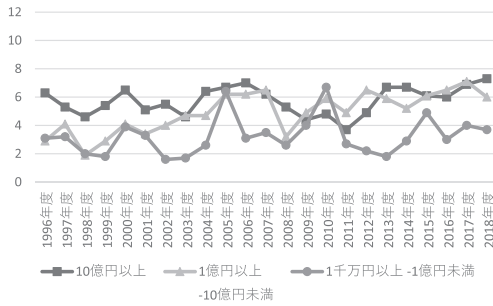
3.16 その他製品

3.16.1 全規模

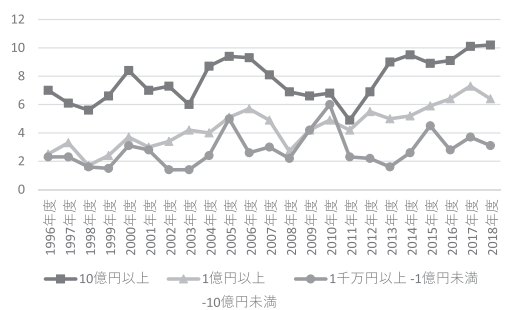


3.16.2 規模別

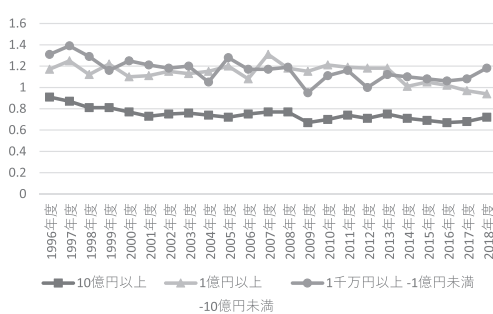
総資本経常利益率 (%)



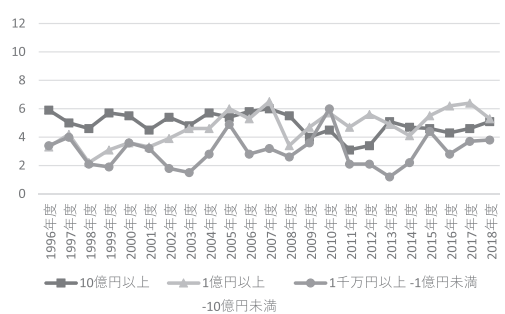
売上高経常利益率 (%)



総資本回転率 (回)



総資本営業利益率 (%)【参考】



日本企業の財務構造 (1)(赤石)

総資本経常利益率 (%)

	10 億円以上	1 億円以上 - 10 億円未満	1 千万円以上 - 1 億円未満	全規模
1996 年度	6.3	2.9	3.1	3.9
1997 年度	5.3	4.1	3.2	4.1
1998 年度	4.6	1.9	2.0	2.9
1999 年度	5.4	2.9	1.8	3.3
2000 年度	6.5	4.1	3.9	4.6
2001 年度	5.1	3.4	3.3	4.0
2002 年度	5.5	4.0	1.6	3.6
2003 年度	4.6	4.7	1.7	3.4
2004 年度	6.4	4.7	2.6	4.4
2005 年度	6.7	6.2	6.4	6.2
2006 年度	7.0	6.2	3.1	5.3
2007 年度	6.2	6.5	3.5	4.9
2008 年度	5.3	3.2	2.6	3.7
2009 年度	4.4	4.9	4.0	3.9
2010 年度	4.8	5.9	6.7	5.3
2011 年度	3.7	4.9	2.7	3.5
2012 年度	4.9	6.5	2.2	4.1
2013 年度	6.7	5.9	1.8	4.6
2014 年度	6.7	5.2	2.9	5.0
2015 年度	6.1	6.1	4.9	5.8
2016 年度	6.0	6.5	3.0	5.3
2017 年度	6.9	7.1	4.0	5.8
2018 年度	7.3	6.0	3.7	5.6

売上高経常利益率 (%)

	10 億円以上	1 億円以上 - 10 億円未満	1 千万円以上 - 1 億円未満	全規模
1996 年度	7.0	2.5	2.3	3.3
1997 年度	6.1	3.3	2.3	3.5
1998 年度	5.6	1.7	1.6	2.7
1999 年度	6.6	2.4	1.5	3.2
2000 年度	8.4	3.7	3.1	4.4
2001 年度	7.0	3.0	2.8	4.0
2002 年度	7.3	3.4	1.4	3.6
2003 年度	6.0	4.2	1.4	3.4
2004 年度	8.7	4.0	2.4	4.6
2005 年度	9.4	5.1	5.0	6.0
2006 年度	9.3	5.7	2.6	5.3
2007 年度	8.1	4.9	3.0	4.8
2008 年度	6.9	2.7	2.2	3.5
2009 年度	6.6	4.2	4.2	4.5
2010 年度	6.8	4.9	6.0	5.5
2011 年度	4.9	4.2	2.3	3.6
2012 年度	6.9	5.5	2.2	4.5
2013 年度	9.0	5.0	1.6	4.7
2014 年度	9.5	5.2	2.6	5.4
2015 年度	8.9	5.9	4.5	6.5
2016 年度	9.1	6.4	2.8	5.9
2017 年度	10.1	7.3	3.7	6.5
2018 年度	10.2	6.4	3.1	6.0

総資本回転率 (回)

	10 億円以上	1 億円以上 - 10 億円未満	1 千万円以上 - 1 億円未満	全規模
1996 年度	0.91	1.17	1.31	1.17
1997 年度	0.87	1.25	1.39	1.18
1998 年度	0.81	1.12	1.29	1.08
1999 年度	0.81	1.22	1.16	1.04
2000 年度	0.77	1.10	1.25	1.06
2001 年度	0.73	1.11	1.21	1.00
2002 年度	0.75	1.15	1.18	1.00
2003 年度	0.76	1.13	1.20	1.00
2004 年度	0.74	1.15	1.05	0.96
2005 年度	0.72	1.20	1.28	1.02
2006 年度	0.75	1.08	1.17	0.98
2007 年度	0.77	1.31	1.17	1.04
2008 年度	0.77	1.18	1.19	1.04
2009 年度	0.67	1.15	0.95	0.87
2010 年度	0.70	1.21	1.11	0.96
2011 年度	0.74	1.19	1.16	0.99
2012 年度	0.71	1.18	1.00	0.93
2013 年度	0.75	1.18	1.12	0.98
2014 年度	0.71	1.01	1.10	0.93
2015 年度	0.69	1.05	1.08	0.90
2016 年度	0.67	1.02	1.06	0.89
2017 年度	0.68	0.97	1.08	0.90
2018 年度	0.72	0.94	1.18	0.93

総資本営業利益率 (%) 【参考】

	10 億円以上	1 億円以上 - 10 億円未満	1 千万円以上 - 1 億円未満	全規模
1996 年度	5.9	3.3	3.4	4.0
1997 年度	5.0	4.2	4.0	4.3
1998 年度	4.6	2.2	2.1	2.9
1999 年度	5.7	3.1	1.9	3.5
2000 年度	5.5	3.6	3.6	4.1
2001 年度	4.5	3.3	3.2	3.7
2002 年度	5.4	3.9	1.8	3.6
2003 年度	4.8	4.6	1.5	3.4
2004 年度	5.7	4.6	2.8	4.2
2005 年度	5.4	6.0	4.9	5.0
2006 年度	5.8	5.3	2.8	4.5
2007 年度	6.0	6.5	3.2	4.7
2008 年度	5.5	3.4	2.6	3.8
2009 年度	4.0	4.7	3.6	3.5
2010 年度	4.5	5.7	6.0	4.9
2011 年度	3.1	4.7	2.1	3.0
2012 年度	3.4	5.6	2.1	3.2
2013 年度	5.1	4.9	1.2	3.6
2014 年度	4.7	4.1	2.2	3.7
2015 年度	4.6	5.5	4.4	4.9
2016 年度	4.3	6.2	2.8	4.4
2017 年度	4.6	6.4	3.7	4.5
2018 年度	5.1	5.3	3.8	4.6

サンプル数

全規模：60,282 社 (2018 年) ~67,967 社 (1996 年)

10 億円以上：158 社 (1996 年) ~207 社 (2011 年)

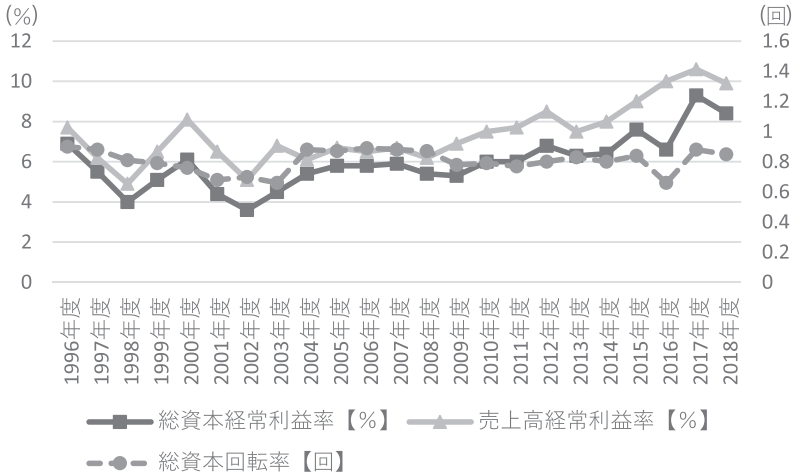
1 億円以上 10 億円未満：736 社 (1997 年) ~902 社 (2008 年)

1,000 万円以上 1 億円未満：21,615 社 (1996 年) ~30,707 社 (2001 年)

4. 業種別—第三次産業

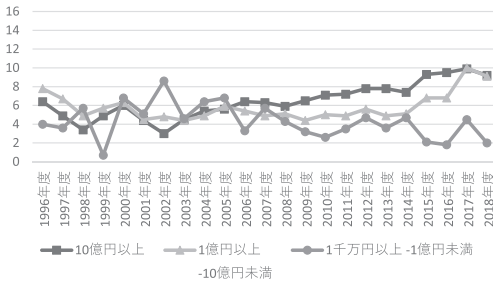
4.1 情報・通信

4.1.1 全規模

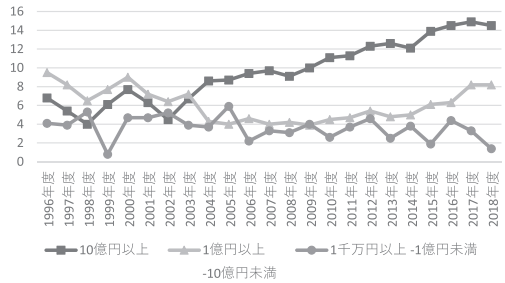


4.1.2 規模別

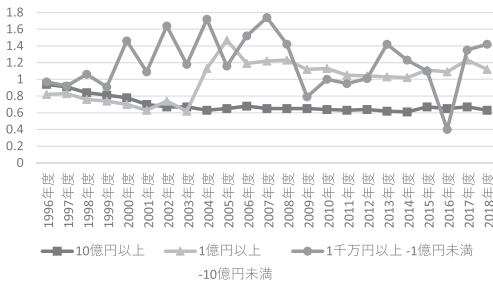
総資本経常利益率 (%)



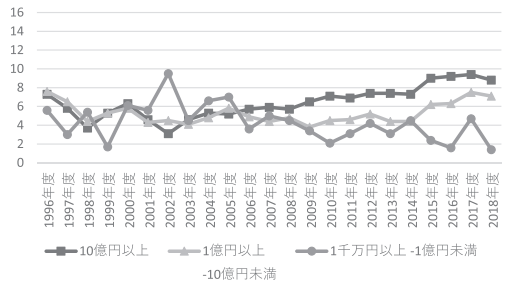
売上高経常利益率 (%)



総資本回転率 (回)



総資本営業利益率 (%)【参考】



日本企業の財務構造 (1)(赤石)

総資本経常利益率 (%)

	10 億円以上	1 億円以上 - 10 億円未満	1 千万円以上 - 1 億円未満	全規模
1996 年度	6.4	7.8	4.0	6.9
1997 年度	4.9	6.7	3.6	5.5
1998 年度	3.4	4.9	5.7	4.0
1999 年度	4.9	5.7	0.7	5.1
2000 年度	6.0	6.3	6.8	6.1
2001 年度	4.4	4.5	5.1	4.4
2002 年度	3.0	4.8	8.6	3.6
2003 年度	4.5	4.4	4.6	4.5
2004 年度	5.4	4.9	6.4	5.4
2005 年度	5.6	5.9	6.8	5.8
2006 年度	6.4	5.4	3.3	5.8
2007 年度	6.3	4.9	5.7	5.9
2008 年度	5.9	5.1	4.3	5.4
2009 年度	6.5	4.4	3.2	5.3
2010 年度	7.1	5.0	2.6	6.0
2011 年度	7.2	4.9	3.5	6.0
2012 年度	7.8	5.6	4.7	6.8
2013 年度	7.8	4.9	3.6	6.3
2014 年度	7.4	5.1	4.7	6.4
2015 年度	9.3	6.8	2.1	7.6
2016 年度	9.5	6.8	1.8	6.6
2017 年度	9.9	10.0	4.5	9.3
2018 年度	9.2	9.1	2.0	8.4

売上高経常利益率 (%)

	10 億円以上	1 億円以上 - 10 億円未満	1 千万円以上 - 1 億円未満	全規模
1996 年度	6.8	9.5	4.1	7.7
1997 年度	5.4	8.2	3.9	6.2
1998 年度	4.0	6.5	5.3	4.9
1999 年度	6.1	7.7	0.8	6.5
2000 年度	7.7	9.0	4.7	8.1
2001 年度	6.3	7.2	4.7	6.5
2002 年度	4.5	6.4	5.2	5.1
2003 年度	6.7	7.2	3.9	6.8
2004 年度	8.6	4.3	3.7	6.1
2005 年度	8.7	4.0	5.9	6.7
2006 年度	9.4	4.6	2.2	6.5
2007 年度	9.7	4.0	3.3	6.7
2008 年度	9.1	4.2	3.1	6.2
2009 年度	10.0	3.9	4.0	6.9
2010 年度	11.1	4.5	2.6	7.5
2011 年度	11.3	4.7	3.7	7.7
2012 年度	12.3	5.4	4.6	8.5
2013 年度	12.6	4.8	2.5	7.5
2014 年度	12.1	5.0	3.8	8.0
2015 年度	13.9	6.1	1.9	9.0
2016 年度	14.5	6.3	4.4	10.0
2017 年度	14.9	8.2	3.3	10.6
2018 年度	14.5	8.2	1.4	9.9

総資本回転率 (回)

	10 億円以上	1 億円以上 - 10 億円未満	1 千万円以上 - 1 億円未満	全規模
1996 年度	0.94	0.82	0.97	0.90
1997 年度	0.91	0.83	0.92	0.88
1998 年度	0.84	0.76	1.06	0.81
1999 年度	0.81	0.74	0.91	0.79
2000 年度	0.78	0.70	1.46	0.76
2001 年度	0.70	0.63	1.09	0.68
2002 年度	0.67	0.74	1.64	0.70
2003 年度	0.67	0.62	1.18	0.66
2004 年度	0.63	1.13	1.72	0.88
2005 年度	0.65	1.47	1.16	0.87
2006 年度	0.68	1.19	1.52	0.89
2007 年度	0.65	1.22	1.74	0.88
2008 年度	0.65	1.23	1.42	0.87
2009 年度	0.65	1.12	0.79	0.78
2010 年度	0.64	1.13	1.00	0.79
2011 年度	0.63	1.05	0.95	0.77
2012 年度	0.64	1.04	1.01	0.80
2013 年度	0.62	1.03	1.42	0.83
2014 年度	0.61	1.02	1.23	0.80
2015 年度	0.67	1.11	1.10	0.84
2016 年度	0.65	1.09	0.40	0.66
2017 年度	0.67	1.23	1.35	0.88
2018 年度	0.63	1.12	1.42	0.85

総資本営業利益率 (%) 【参考】

	10 億円以上	1 億円以上 - 10 億円未満	1 千万円以上 - 1 億円未満	全規模
1996 年度	7.3	7.6	5.6	7.4
1997 年度	5.8	6.5	3.0	6.0
1998 年度	3.7	4.4	5.4	4.0
1999 年度	5.3	5.3	1.7	5.2
2000 年度	6.3	5.8	6.1	6.1
2001 年度	4.6	4.3	5.6	4.5
2002 年度	3.1	4.5	9.5	3.5
2003 年度	4.6	4.1	4.5	4.4
2004 年度	5.3	4.8	6.6	5.4
2005 年度	5.2	5.8	7.0	5.6
2006 年度	5.7	4.9	3.6	5.3
2007 年度	5.9	4.4	5.0	5.5
2008 年度	5.7	4.8	4.5	5.2
2009 年度	6.5	3.8	3.4	5.2
2010 年度	7.1	4.5	2.1	5.7
2011 年度	6.9	4.6	3.1	5.6
2012 年度	7.4	5.2	4.2	6.4
2013 年度	7.4	4.4	3.1	5.8
2014 年度	7.3	4.4	4.5	6.1
2015 年度	9.0	6.2	2.4	7.4
2016 年度	9.2	6.3	1.6	6.2
2017 年度	9.4	7.5	4.7	8.4
2018 年度	8.8	7.1	1.4	7.6

サンプル数

全規模：674 社 (1996 年) ~114,711 社 (2018 年)

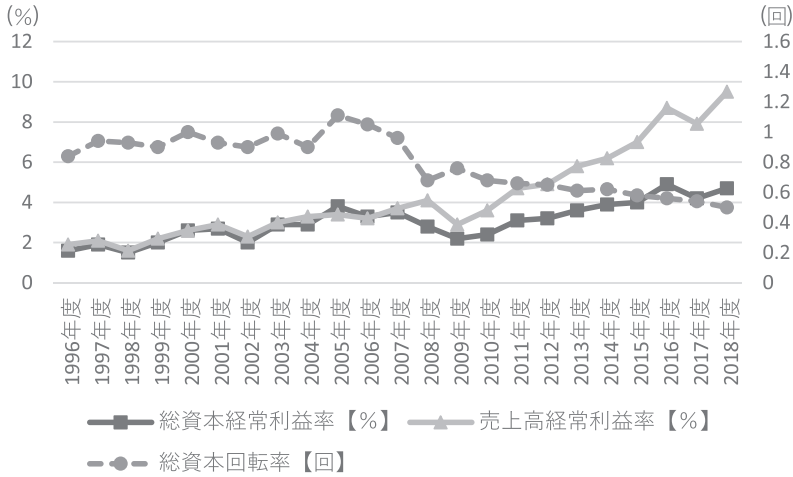
10 億円以上：132 社 (1996 年) ~479 社 (2006 年)

1 億円以上 10 億円未満：275 社 (1996 年) ~3,108 社 (2008 年)

1,000 万円以上 1 億円未満：202 社 (1996 年) ~41,528 社 (2008 年)

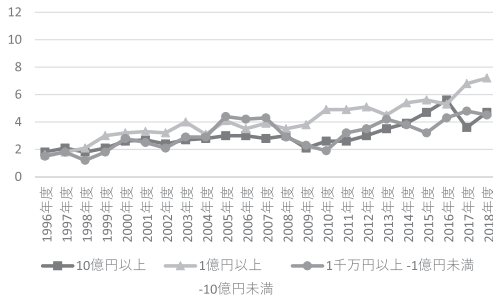
4.2 サービス

4.2.1 全規模

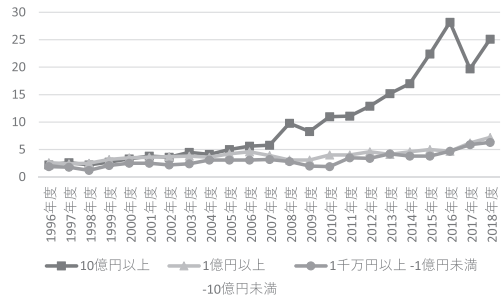


4.2.2 規模別

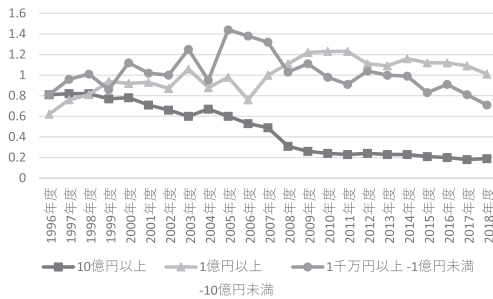
総資本経常利益率 (%)



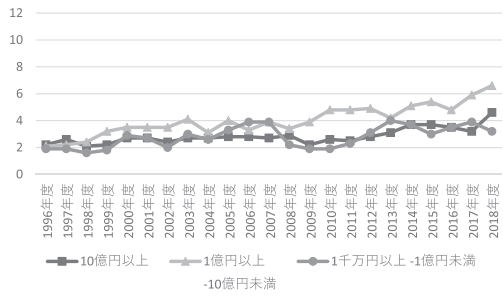
売上高経常利益率 (%)



総資本回転率 (回)



総資本営業利益率 (%)【参考】



日本企業の財務構造 (1) (赤石)

総資本経常利益率 (%)

	10 億円以上	1 億円以上 - 10 億円未満	1 千万円以上 - 1 億円未満	全規模
1996 年度	1.8	1.6	1.5	1.6
1997 年度	2.1	1.8	1.8	1.9
1998 年度	1.8	2.1	1.2	1.5
1999 年度	2.1	3.0	1.8	2.0
2000 年度	2.6	3.2	2.8	2.6
2001 年度	2.7	3.3	2.5	2.7
2002 年度	2.4	3.2	2.1	2.0
2003 年度	2.7	4.0	2.9	2.9
2004 年度	2.8	3.1	2.9	2.9
2005 年度	3.0	4.1	4.4	3.8
2006 年度	3.0	3.5	4.2	3.3
2007 年度	2.8	3.9	4.3	3.5
2008 年度	3.0	3.5	2.9	2.8
2009 年度	2.1	3.8	2.3	2.2
2010 年度	2.6	4.9	1.9	2.4
2011 年度	2.6	4.9	3.2	3.1
2012 年度	3.0	5.1	3.5	3.2
2013 年度	3.5	4.5	4.2	3.6
2014 年度	3.9	5.4	3.8	3.9
2015 年度	4.7	5.6	3.2	4.0
2016 年度	5.6	5.3	4.3	4.9
2017 年度	3.6	6.8	4.8	4.2
2018 年度	4.7	7.2	4.5	4.7

売上高経常利益率 (%)

	10 億円以上	1 億円以上 - 10 億円未満	1 千万円以上 - 1 億円未満	全規模
1996 年度	2.2	2.6	1.9	1.9
1997 年度	2.6	2.4	1.8	2.1
1998 年度	2.2	2.5	1.2	1.6
1999 年度	2.7	3.2	2.1	2.2
2000 年度	3.3	3.5	2.5	2.6
2001 年度	3.8	3.6	2.5	2.9
2002 年度	3.6	3.7	2.2	2.3
2003 年度	4.5	3.8	2.4	3.0
2004 年度	4.1	3.6	3.1	3.3
2005 年度	5.0	4.2	3.1	3.4
2006 年度	5.6	4.6	3.1	3.2
2007 年度	5.8	3.9	3.2	3.7
2008 年度	9.8	3.1	2.8	4.1
2009 年度	8.3	3.1	2.0	2.9
2010 年度	11.0	4.0	1.9	3.6
2011 年度	11.1	4.0	3.5	4.7
2012 年度	12.9	4.6	3.4	4.9
2013 年度	15.2	4.1	4.2	5.8
2014 年度	17.0	4.6	3.8	6.2
2015 年度	22.4	5.0	3.8	7.0
2016 年度	28.2	4.7	4.7	8.7
2017 年度	19.7	6.2	5.9	7.9
2018 年度	25.1	7.2	6.3	9.5

総資本回転率 (回)

	10 億円以上	1 億円以上 - 10 億円未満	1 千万円以上 - 1 億円未満	全規模
1996 年度	0.81	0.62	0.81	0.84
1997 年度	0.82	0.76	0.96	0.94
1998 年度	0.82	0.81	1.01	0.93
1999 年度	0.77	0.94	0.86	0.90
2000 年度	0.78	0.92	1.12	1.00
2001 年度	0.71	0.93	1.02	0.93
2002 年度	0.66	0.87	1.00	0.90
2003 年度	0.60	1.06	1.25	0.99
2004 年度	0.67	0.88	0.95	0.90
2005 年度	0.60	0.98	1.44	1.11
2006 年度	0.53	0.76	1.38	1.05
2007 年度	0.49	1.00	1.32	0.96
2008 年度	0.31	1.11	1.03	0.68
2009 年度	0.26	1.22	1.11	0.76
2010 年度	0.24	1.23	0.98	0.68
2011 年度	0.23	1.23	0.91	0.66
2012 年度	0.24	1.11	1.04	0.65
2013 年度	0.23	1.09	1.00	0.61
2014 年度	0.23	1.16	0.99	0.62
2015 年度	0.21	1.12	0.83	0.58
2016 年度	0.20	1.12	0.91	0.56
2017 年度	0.18	1.09	0.81	0.54
2018 年度	0.19	1.01	0.71	0.50

総資本営業利益率 (%) 【参考】

	10 億円以上	1 億円以上 - 10 億円未満	1 千万円以上 - 1 億円未満	全規模
1996 年度	2.2	2.1	1.9	2.0
1997 年度	2.6	2.2	1.9	2.2
1998 年度	2.1	2.4	1.6	1.8
1999 年度	2.2	3.2	1.8	2.0
2000 年度	2.7	3.5	2.9	2.7
2001 年度	2.7	3.5	2.7	2.8
2002 年度	2.4	3.5	2.0	2.0
2003 年度	2.7	4.1	3.0	2.9
2004 年度	2.7	3.1	2.6	2.8
2005 年度	2.8	4.0	3.3	3.1
2006 年度	2.8	3.3	3.9	3.0
2007 年度	2.7	3.9	3.9	3.3
2008 年度	2.9	3.4	2.2	2.3
2009 年度	2.2	3.9	1.9	2.0
2010 年度	2.6	4.8	1.9	2.3
2011 年度	2.5	4.8	2.3	2.6
2012 年度	2.8	4.9	3.1	2.9
2013 年度	3.1	4.2	4.0	3.1
2014 年度	3.7	5.1	3.7	3.6
2015 年度	3.7	5.4	3.0	3.3
2016 年度	3.5	4.8	3.5	3.3
2017 年度	3.2	5.9	3.9	3.6
2018 年度	4.6	6.6	3.2	4.1

サンプル数

全規模：394,526 社 (1996 年) ~ 796,831 社 (2018 年)

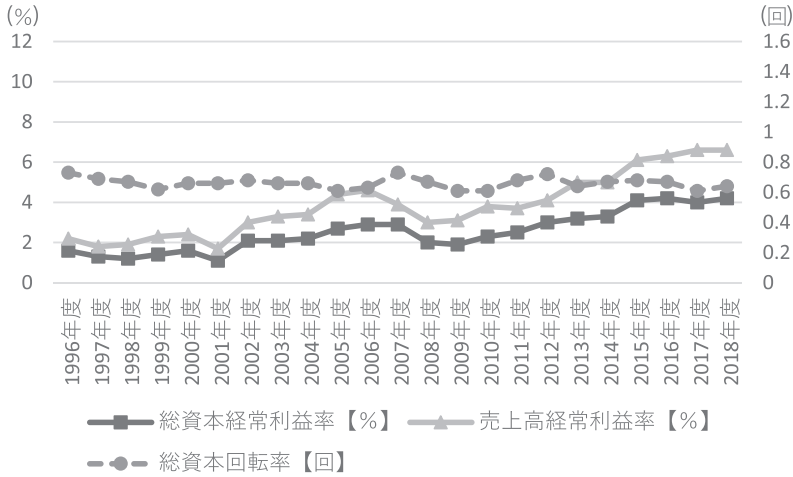
10 億円以上：550 社 (2005 年) ~ 1,094 社 (2002 年)

1 億円以上 10 億円未満：4,457 社 (2005 年) ~ 7,300 社 (2003 年)

1,000 万円以上 1 億円未満：121,884 社 (1996 年) ~ 223,345 社 (2009 年)

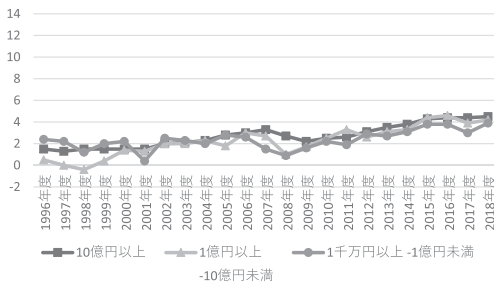
4.3 陸運

4.3.1 全規模

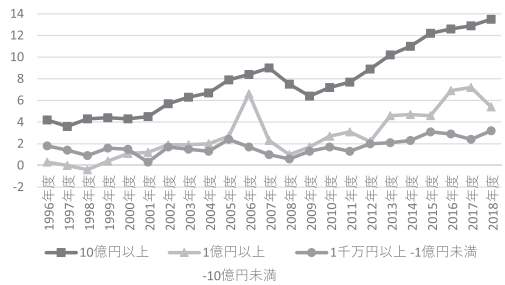


4.3.2 規模別

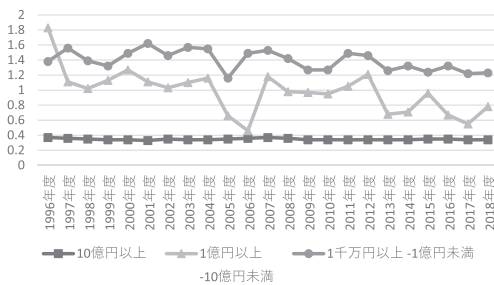
総資本経常利益率 (%)



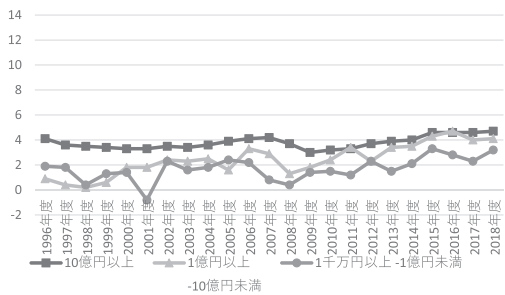
売上高経常利益率 (%)



総資本回転率 (回)



総資本営業利益率 (%)【参考】



日本企業の財務構造 (1)(赤石)

総資本経常利益率 (%)

	10 億円以上	1 億円以上 - 10 億円未満	1 千万円以上 - 1 億円未満	全規模
1996 年度	1.5	0.5	2.4	1.6
1997 年度	1.3	0.0	2.2	1.3
1998 年度	1.5	-0.4	1.2	1.2
1999 年度	1.5	0.4	2.0	1.4
2000 年度	1.5	1.4	2.2	1.6
2001 年度	1.5	1.3	0.4	1.1
2002 年度	2.0	2.0	2.5	2.1
2003 年度	2.1	2.0	2.3	2.1
2004 年度	2.3	2.3	2.0	2.2
2005 年度	2.8	1.8	2.8	2.7
2006 年度	3.0	3.0	2.6	2.9
2007 年度	3.3	2.7	1.5	2.9
2008 年度	2.7	1.0	0.9	2.0
2009 年度	2.2	1.7	1.6	1.9
2010 年度	2.5	2.5	2.2	2.3
2011 年度	2.6	3.3	1.9	2.5
2012 年度	3.1	2.6	2.9	3.0
2013 年度	3.5	3.1	2.7	3.2
2014 年度	3.8	3.3	3.1	3.3
2015 年度	4.3	4.4	3.8	4.1
2016 年度	4.4	4.6	3.8	4.2
2017 年度	4.4	3.9	3.0	4.0
2018 年度	4.5	4.2	3.9	4.2

売上高経常利益率 (%)

	10 億円以上	1 億円以上 - 10 億円未満	1 千万円以上 - 1 億円未満	全規模
1996 年度	4.2	0.3	1.8	2.2
1997 年度	3.6	0.0	1.4	1.8
1998 年度	4.3	-0.4	0.9	1.9
1999 年度	4.4	0.4	1.6	2.3
2000 年度	4.3	1.1	1.5	2.4
2001 年度	4.5	1.2	0.3	1.7
2002 年度	5.7	1.9	1.7	3.0
2003 年度	6.3	1.9	1.5	3.3
2004 年度	6.7	2.0	1.3	3.4
2005 年度	7.9	2.7	2.4	4.4
2006 年度	8.4	6.6	1.7	4.6
2007 年度	9.0	2.3	1.0	3.9
2008 年度	7.5	1.0	0.6	3.0
2009 年度	6.4	1.7	1.3	3.1
2010 年度	7.2	2.7	1.7	3.8
2011 年度	7.7	3.1	1.3	3.7
2012 年度	8.9	2.2	2.0	4.1
2013 年度	10.2	4.6	2.1	5.0
2014 年度	11.0	4.7	2.3	5.0
2015 年度	12.2	4.6	3.1	6.1
2016 年度	12.6	6.9	2.9	6.3
2017 年度	12.9	7.2	2.4	6.6
2018 年度	13.5	5.4	3.2	6.6

総資本回転率 (回)

	10 億円以上	1 億円以上 - 10 億円未満	1 千万円以上 - 1 億円未満	全規模
1996 年度	0.37	1.83	1.38	0.73
1997 年度	0.36	1.11	1.56	0.69
1998 年度	0.35	1.02	1.39	0.67
1999 年度	0.34	1.13	1.32	0.62
2000 年度	0.34	1.27	1.49	0.66
2001 年度	0.33	1.11	1.62	0.66
2002 年度	0.35	1.03	1.46	0.68
2003 年度	0.34	1.10	1.57	0.66
2004 年度	0.34	1.16	1.55	0.66
2005 年度	0.35	0.66	1.16	0.61
2006 年度	0.36	0.46	1.49	0.63
2007 年度	0.37	1.18	1.53	0.73
2008 年度	0.36	0.98	1.42	0.67
2009 年度	0.34	0.97	1.27	0.61
2010 年度	0.34	0.95	1.27	0.61
2011 年度	0.34	1.05	1.49	0.68
2012 年度	0.34	1.21	1.46	0.72
2013 年度	0.34	0.68	1.26	0.64
2014 年度	0.34	0.71	1.32	0.67
2015 年度	0.35	0.96	1.24	0.68
2016 年度	0.35	0.67	1.32	0.67
2017 年度	0.34	0.55	1.22	0.61
2018 年度	0.34	0.78	1.23	0.64

総資本営業利益率 (%) 【参考】

	10 億円以上	1 億円以上 - 10 億円未満	1 千万円以上 - 1 億円未満	全規模
1996 年度	4.1	0.9	1.9	3.1
1997 年度	3.6	0.4	1.8	2.8
1998 年度	3.5	0.2	0.4	2.4
1999 年度	3.4	0.6	1.3	2.6
2000 年度	3.3	1.8	1.4	2.8
2001 年度	3.3	1.8	-0.8	2.2
2002 年度	3.5	2.4	2.3	3.1
2003 年度	3.4	2.3	1.6	2.9
2004 年度	3.6	2.5	1.8	3.1
2005 年度	3.9	1.6	2.4	3.3
2006 年度	4.1	3.3	2.2	3.4
2007 年度	4.2	2.9	0.8	3.3
2008 年度	3.7	1.3	0.4	2.5
2009 年度	3.0	1.8	1.4	2.4
2010 年度	3.2	2.4	1.5	2.7
2011 年度	3.3	3.4	1.2	2.8
2012 年度	3.7	2.3	2.3	3.2
2013 年度	3.9	3.4	1.5	3.1
2014 年度	4.0	3.5	2.1	3.2
2015 年度	4.6	4.3	3.3	4.2
2016 年度	4.6	4.7	2.8	4.0
2017 年度	4.6	4.0	2.3	3.9
2018 年度	4.7	4.1	3.2	4.1

サンプル数

全規模：54,059 社 (1996 年) ~ 64,005 社 (2009 年)

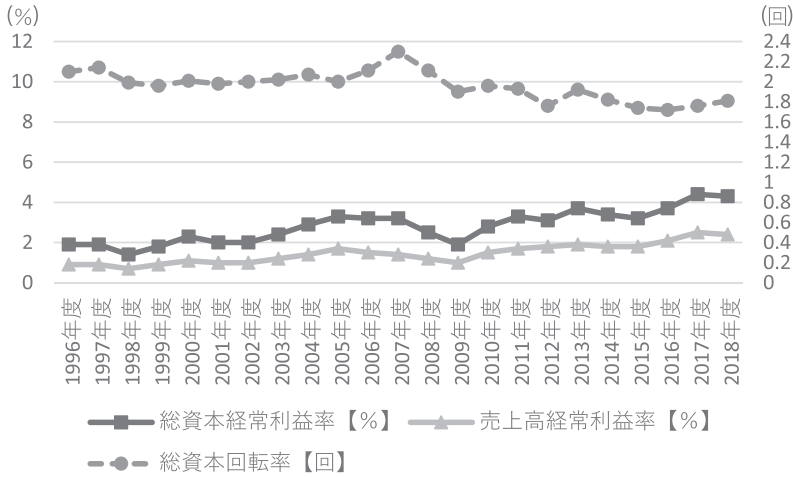
10 億円以上：121 社 (1996 年) ~ 149 社 (2004 年, 2005 年)

1 億円以上 10 億円未満：519 社 (1996 年) ~ 613 社 (2004 年)

1,000 万円以上 1 億円未満：26,193 社 (1996 年) ~ 35,041 社 (2002 年)

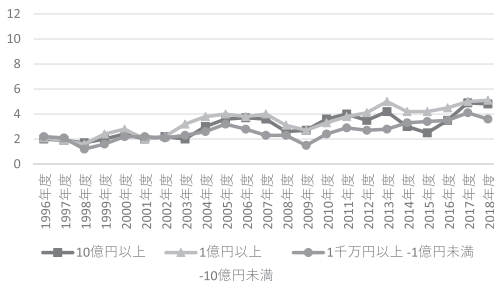
4.4 卸売

4.4.1 全規模

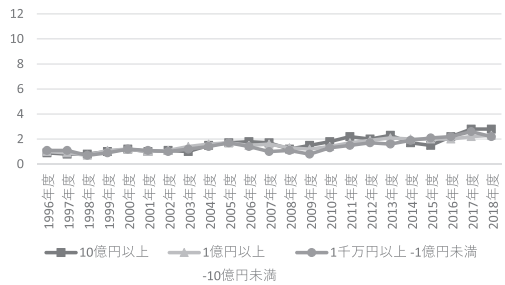


4.4.2 規模別

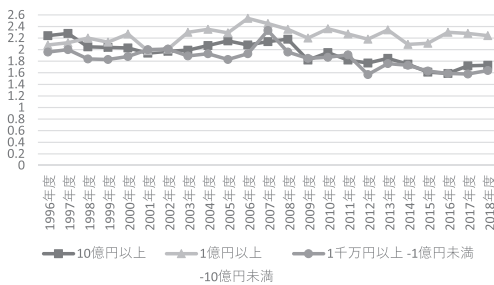
総資本経常利益率 (%)



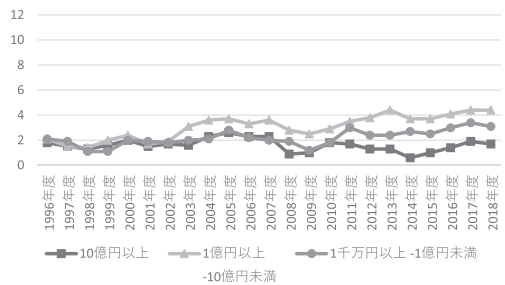
売上高経常利益率 (%)



総資本回転率 (回)



総資本営業利益率 (%)【参考】



日本企業の財務構造 (1)(赤石)

総資本経常利益率 (%)

	10 億円以上	1 億円以上 - 10 億円未満	1 千万円以上 - 1 億円未満	全規模
1996 年度	2.0	2.1	2.2	1.9
1997 年度	1.9	1.9	2.1	1.9
1998 年度	1.7	1.6	1.2	1.4
1999 年度	2.0	2.4	1.6	1.8
2000 年度	2.4	2.8	2.2	2.3
2001 年度	2.0	2.0	2.2	2.0
2002 年度	2.2	2.2	2.1	2.0
2003 年度	2.0	3.2	2.3	2.4
2004 年度	3.0	3.8	2.6	2.9
2005 年度	3.6	4.0	3.2	3.3
2006 年度	3.7	3.8	2.8	3.2
2007 年度	3.6	4.0	2.3	3.2
2008 年度	2.6	3.1	2.3	2.5
2009 年度	2.7	2.7	1.5	1.9
2010 年度	3.6	3.3	2.4	2.8
2011 年度	4.0	3.8	2.9	3.3
2012 年度	3.5	4.1	2.7	3.1
2013 年度	4.2	5.0	2.8	3.7
2014 年度	3.0	4.2	3.3	3.4
2015 年度	2.5	4.2	3.4	3.2
2016 年度	3.5	4.5	3.5	3.7
2017 年度	4.9	5.0	4.1	4.4
2018 年度	4.8	5.1	3.6	4.3

売上高経常利益率 (%)

	10 億円以上	1 億円以上 - 10 億円未満	1 千万円以上 - 1 億円未満	全規模
1996 年度	0.9	1.0	1.1	0.9
1997 年度	0.8	0.9	1.1	0.9
1998 年度	0.8	0.7	0.7	0.7
1999 年度	1.0	1.1	0.9	0.9
2000 年度	1.2	1.2	1.2	1.1
2001 年度	1.0	1.0	1.1	1.0
2002 年度	1.1	1.1	1.0	1.0
2003 年度	1.0	1.4	1.2	1.2
2004 年度	1.5	1.6	1.4	1.4
2005 年度	1.7	1.7	1.7	1.7
2006 年度	1.8	1.5	1.4	1.5
2007 年度	1.7	1.6	1.0	1.4
2008 年度	1.2	1.3	1.1	1.2
2009 年度	1.5	1.2	0.8	1.0
2010 年度	1.8	1.4	1.3	1.5
2011 年度	2.2	1.7	1.5	1.7
2012 年度	2.0	1.9	1.7	1.8
2013 年度	2.3	2.1	1.6	1.9
2014 年度	1.7	2.0	1.9	1.8
2015 年度	1.5	2.0	2.1	1.8
2016 年度	2.2	2.0	2.2	2.1
2017 年度	2.8	2.2	2.6	2.5
2018 年度	2.8	2.3	2.2	2.4

総資本回転率 (回)

	10 億円以上	1 億円以上 - 10 億円未満	1 千万円以上 - 1 億円未満	全規模
1996 年度	2.24	2.08	1.96	2.10
1997 年度	2.28	2.12	2.00	2.14
1998 年度	2.05	2.20	1.84	1.99
1999 年度	2.04	2.13	1.83	1.96
2000 年度	2.03	2.27	1.88	2.01
2001 年度	1.94	1.98	2.00	1.98
2002 年度	1.97	2.01	2.01	2.00
2003 年度	1.99	2.30	1.89	2.02
2004 年度	2.07	2.35	1.93	2.07
2005 年度	2.15	2.29	1.83	2.00
2006 年度	2.08	2.54	1.93	2.11
2007 年度	2.14	2.45	2.33	2.30
2008 年度	2.18	2.35	1.96	2.11
2009 年度	1.82	2.20	1.85	1.90
2010 年度	1.95	2.36	1.87	1.96
2011 年度	1.82	2.27	1.91	1.93
2012 年度	1.77	2.18	1.57	1.76
2013 年度	1.85	2.34	1.76	1.92
2014 年度	1.75	2.09	1.73	1.82
2015 年度	1.61	2.11	1.63	1.74
2016 年度	1.59	2.30	1.59	1.72
2017 年度	1.72	2.28	1.58	1.76
2018 年度	1.73	2.24	1.64	1.81

総資本営業利益率 (%) 【参考】

	10 億円以上	1 億円以上 - 10 億円未満	1 千万円以上 - 1 億円未満	全規模
1996 年度	1.8	2.1	2.1	1.8
1997 年度	1.5	1.5	1.9	1.7
1998 年度	1.3	1.4	1.1	1.1
1999 年度	1.6	2.0	1.1	1.3
2000 年度	2.0	2.4	2.0	2.0
2001 年度	1.5	1.7	1.9	1.6
2002 年度	1.7	1.9	1.8	1.7
2003 年度	1.6	3.1	2.0	2.0
2004 年度	2.3	3.6	2.1	2.4
2005 年度	2.6	3.7	2.8	2.7
2006 年度	2.3	3.3	2.2	2.3
2007 年度	2.3	3.6	2.0	2.5
2008 年度	0.9	2.8	1.9	1.6
2009 年度	1.0	2.5	1.2	1.2
2010 年度	1.8	2.9	1.8	1.9
2011 年度	1.7	3.5	3.0	2.4
2012 年度	1.3	3.8	2.4	2.2
2013 年度	1.3	4.4	2.4	2.3
2014 年度	0.6	3.7	2.7	2.1
2015 年度	1.0	3.7	2.5	2.2
2016 年度	1.4	4.1	3.0	2.7
2017 年度	1.9	4.4	3.4	3.0
2018 年度	1.7	4.4	3.1	2.7

サンプル数

全規模：261,724 社 (2018 年) ~ 306,492 社 (2001 年)

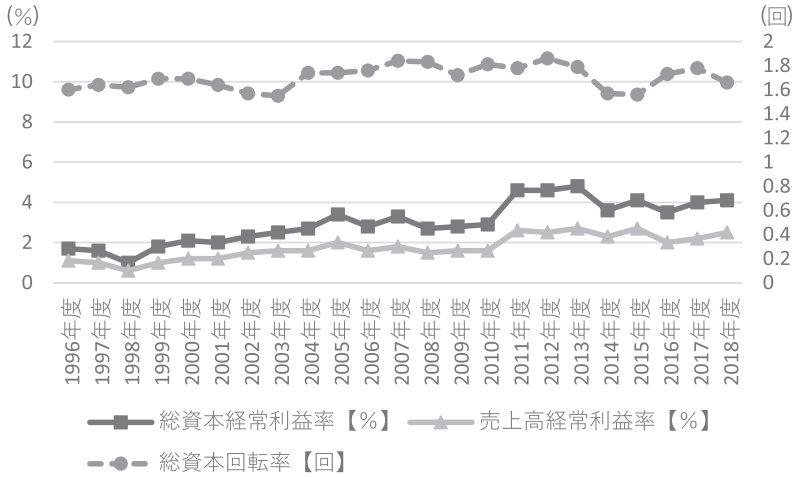
10 億円以上：473 社 (2018 年) ~ 625 社 (2004 年)

1 億円以上 10 億円未満：3,428 社 (2018 年) ~ 4,641 社 (2004 年)

1,000 万円以上 1 億円未満：129,916 社 (2018 年) ~ 192,019 社 (2001 年)

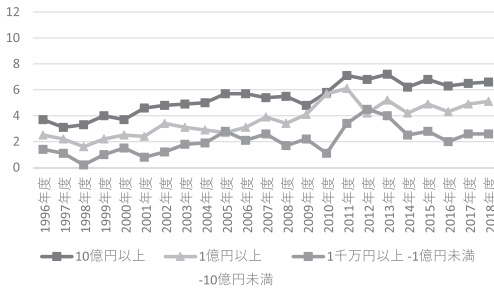
4.5 小売

4.5.1 全規模

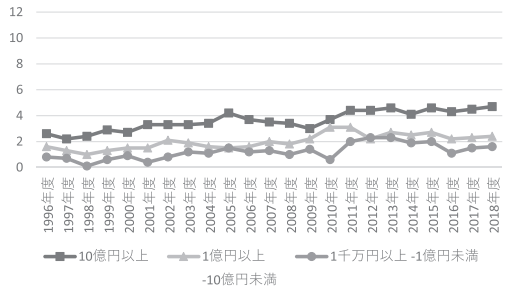


4.5.2 規模別

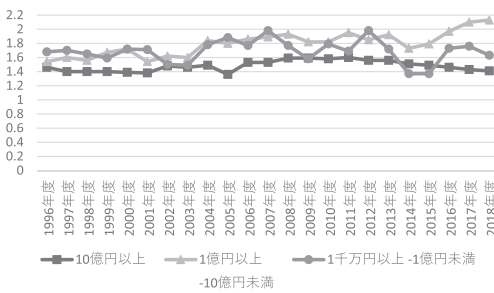
総資本経常利益率 (%)



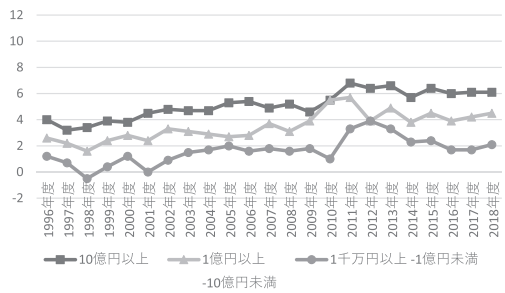
売上高経常利益率 (%)



総資本回転率 (回)



総資本営業利益率 (%)【参考】



日本企業の財務構造 (1) (赤石)

総資本経常利益率 (%)

	10 億円以上	1 億円以上 - 10 億円未満	1 千万円以上 - 1 億円未満	全規模
1996 年度	3.7	2.5	1.4	1.7
1997 年度	3.1	2.2	1.1	1.6
1998 年度	3.3	1.6	0.2	1.0
1999 年度	4.0	2.2	1.0	1.8
2000 年度	3.7	2.5	1.5	2.1
2001 年度	4.6	2.4	0.8	2.0
2002 年度	4.8	3.4	1.2	2.3
2003 年度	4.9	3.1	1.8	2.5
2004 年度	5.0	2.9	1.9	2.7
2005 年度	5.7	2.7	2.8	3.4
2006 年度	5.7	3.1	2.1	2.8
2007 年度	5.4	3.9	2.6	3.3
2008 年度	5.5	3.4	1.7	2.7
2009 年度	4.8	4.1	2.2	2.8
2010 年度	5.8	5.7	1.1	2.9
2011 年度	7.1	6.1	3.4	4.6
2012 年度	6.8	4.2	4.5	4.6
2013 年度	7.2	5.2	4.0	4.8
2014 年度	6.2	4.2	2.5	3.6
2015 年度	6.8	4.9	2.8	4.1
2016 年度	6.3	4.3	2.0	3.5
2017 年度	6.5	4.9	2.6	4.0
2018 年度	6.6	5.1	2.6	4.1

売上高経常利益率 (%)

	10 億円以上	1 億円以上 - 10 億円未満	1 千万円以上 - 1 億円未満	全規模
1996 年度	2.6	1.6	0.8	1.1
1997 年度	2.2	1.3	0.7	1.0
1998 年度	2.4	1.0	0.1	0.6
1999 年度	2.9	1.3	0.6	1.0
2000 年度	2.7	1.5	0.9	1.2
2001 年度	3.3	1.5	0.4	1.2
2002 年度	3.3	2.1	0.8	1.5
2003 年度	3.3	1.9	1.2	1.6
2004 年度	3.4	1.6	1.1	1.6
2005 年度	4.2	1.5	1.5	2.0
2006 年度	3.7	1.6	1.2	1.6
2007 年度	3.5	2.0	1.3	1.8
2008 年度	3.4	1.8	1.0	1.5
2009 年度	3.0	2.2	1.4	1.6
2010 年度	3.7	3.1	0.6	1.6
2011 年度	4.4	3.1	2.0	2.6
2012 年度	4.4	2.2	2.3	2.5
2013 年度	4.6	2.7	2.3	2.7
2014 年度	4.1	2.5	1.9	2.3
2015 年度	4.6	2.7	2.0	2.7
2016 年度	4.3	2.2	1.1	2.0
2017 年度	4.5	2.3	1.5	2.2
2018 年度	4.7	2.4	1.6	2.5

総資本回転率 (回)

	10 億円以上	1 億円以上 - 10 億円未満	1 千万円以上 - 1 億円未満	全規模
1996 年度	1.46	1.54	1.68	1.60
1997 年度	1.40	1.60	1.70	1.64
1998 年度	1.40	1.56	1.65	1.62
1999 年度	1.40	1.67	1.59	1.69
2000 年度	1.39	1.72	1.72	1.69
2001 年度	1.38	1.54	1.71	1.64
2002 年度	1.48	1.62	1.50	1.57
2003 年度	1.46	1.60	1.49	1.55
2004 年度	1.49	1.84	1.78	1.74
2005 年度	1.36	1.80	1.88	1.74
2006 年度	1.53	1.86	1.77	1.76
2007 年度	1.53	1.89	1.98	1.84
2008 年度	1.59	1.93	1.77	1.83
2009 年度	1.59	1.82	1.58	1.72
2010 年度	1.58	1.82	1.79	1.81
2011 年度	1.60	1.95	1.69	1.78
2012 年度	1.56	1.85	1.98	1.86
2013 年度	1.56	1.92	1.72	1.79
2014 年度	1.51	1.73	1.37	1.57
2015 年度	1.49	1.79	1.37	1.56
2016 年度	1.46	1.97	1.73	1.73
2017 年度	1.43	2.10	1.76	1.78
2018 年度	1.41	2.13	1.63	1.66

総資本営業利益率 (%) 【参考】

	10 億円以上	1 億円以上 - 10 億円未満	1 千万円以上 - 1 億円未満	全規模
1996 年度	4.0	2.6	1.2	1.9
1997 年度	3.2	2.2	0.7	1.3
1998 年度	3.4	1.6	-0.5	0.5
1999 年度	3.9	2.4	0.4	1.3
2000 年度	3.8	2.8	1.2	1.7
2001 年度	4.5	2.4	0.0	1.3
2002 年度	4.8	3.3	0.9	1.9
2003 年度	4.7	3.1	1.5	2.2
2004 年度	4.7	2.9	1.7	2.3
2005 年度	5.3	2.7	2.0	2.6
2006 年度	5.4	2.8	1.6	2.2
2007 年度	4.9	3.7	1.8	2.8
2008 年度	5.2	3.1	1.6	2.3
2009 年度	4.6	3.9	1.8	2.4
2010 年度	5.5	5.5	1.0	2.4
2011 年度	6.8	5.7	3.3	4.3
2012 年度	6.4	3.9	3.9	4.0
2013 年度	6.6	4.9	3.3	3.9
2014 年度	5.7	3.8	2.3	3.3
2015 年度	6.4	4.5	2.4	3.3
2016 年度	6.0	3.9	1.7	3.0
2017 年度	6.1	4.2	1.7	3.1
2018 年度	6.1	4.5	2.1	3.4

サンプル数

全規模：353,044 社 (2018 年) ~ 520,413 社 (2003 年)

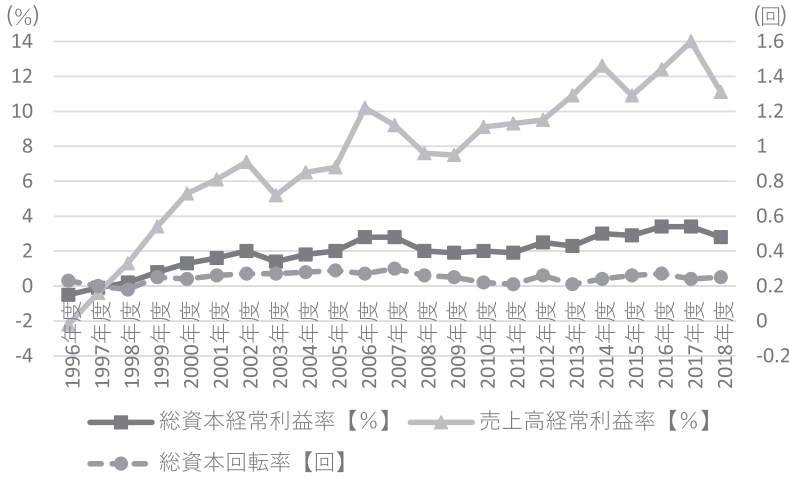
10 億円以上：244 社 (2018 年) ~ 457 社 (2001 年)

1 億円以上 10 億円未満：1,493 社 (2018 年) ~ 2,710 社 (2002 年)

1,000 万円以上 1 億円未満：97,849 社 (2018 年) ~ 171,517 社 (2001 年)

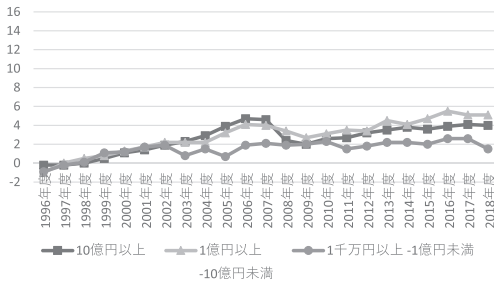
4.6 不動産

4.6.1 全規模

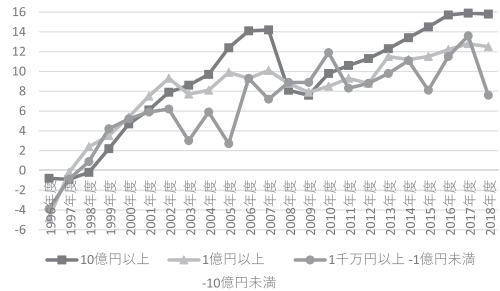


4.6.2 規模別

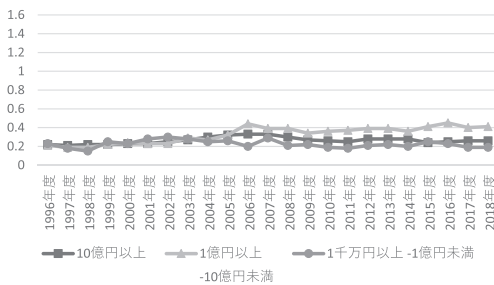
総資本経常利益率 (%)



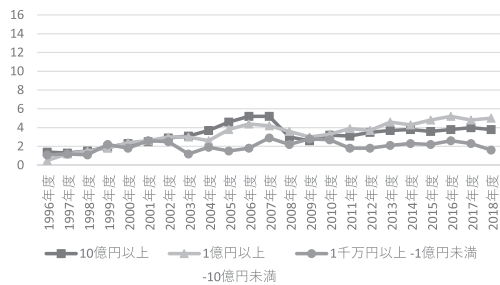
売上高経常利益率 (%)



総資本回転率 (回)



総資本営業利益率 (%)【参考】



日本企業の財務構造 (1) (赤石)

総資本経常利益率 (%)

	10 億円以上	1 億円以上 - 10 億円未満	1 千万円以上 - 1 億円未満	全規模
1996 年度	-0.2	-1.0	-0.9	-0.5
1997 年度	-0.2	0.0	-0.2	-0.1
1998 年度	0.0	0.5	0.1	0.2
1999 年度	0.5	0.8	1.1	0.8
2000 年度	1.1	1.3	1.2	1.3
2001 年度	1.4	1.7	1.7	1.6
2002 年度	1.9	2.2	1.9	2.0
2003 年度	2.3	2.2	0.8	1.4
2004 年度	2.9	2.2	1.5	1.8
2005 年度	3.9	3.2	0.7	2.0
2006 年度	4.7	4.1	1.9	2.8
2007 年度	4.6	4.0	2.1	2.8
2008 年度	2.4	3.4	1.9	2.0
2009 年度	2.0	2.7	2.0	1.9
2010 年度	2.6	3.1	2.3	2.0
2011 年度	2.7	3.5	1.5	1.9
2012 年度	3.2	3.4	1.8	2.5
2013 年度	3.5	4.5	2.2	2.3
2014 年度	3.8	4.1	2.2	3.0
2015 年度	3.6	4.7	2.0	2.9
2016 年度	3.9	5.5	2.6	3.4
2017 年度	4.1	5.1	2.6	3.4
2018 年度	4.0	5.1	1.5	2.8

売上高経常利益率 (%)

	10 億円以上	1 億円以上 - 10 億円未満	1 千万円以上 - 1 億円未満	全規模
1996 年度	-0.8	-4.8	-3.9	-2.2
1997 年度	-0.9	-0.2	-0.9	-0.4
1998 年度	-0.2	2.4	0.9	1.3
1999 年度	2.2	3.5	4.2	3.4
2000 年度	4.7	5.4	5.2	5.3
2001 年度	6.1	7.5	5.9	6.1
2002 年度	7.9	9.3	6.2	7.1
2003 年度	8.6	7.7	3.0	5.2
2004 年度	9.7	8.1	5.9	6.5
2005 年度	12.4	9.9	2.7	6.8
2006 年度	14.1	9.3	9.3	10.2
2007 年度	14.2	10.1	7.2	9.2
2008 年度	8.1	8.8	8.9	7.6
2009 年度	7.6	7.9	8.9	7.5
2010 年度	9.8	8.5	11.9	9.1
2011 年度	10.6	9.3	8.3	9.3
2012 年度	11.3	8.8	8.8	9.5
2013 年度	12.3	11.5	9.8	10.9
2014 年度	13.4	11.2	11.1	12.6
2015 年度	14.5	11.5	8.1	10.9
2016 年度	15.7	12.2	11.5	12.4
2017 年度	15.9	12.8	13.6	14.0
2018 年度	15.8	12.5	7.6	11.1

総資本回転率 (回)

	10 億円以上	1 億円以上 - 10 億円未満	1 千万円以上 - 1 億円未満	全規模
1996 年度	0.22	0.21	0.23	0.23
1997 年度	0.21	0.19	0.18	0.20
1998 年度	0.22	0.19	0.15	0.18
1999 年度	0.22	0.22	0.25	0.25
2000 年度	0.23	0.24	0.23	0.24
2001 年度	0.23	0.23	0.28	0.26
2002 年度	0.25	0.23	0.30	0.27
2003 年度	0.27	0.29	0.28	0.27
2004 年度	0.30	0.27	0.25	0.28
2005 年度	0.32	0.32	0.26	0.29
2006 年度	0.33	0.44	0.20	0.27
2007 年度	0.33	0.39	0.29	0.30
2008 年度	0.30	0.39	0.21	0.26
2009 年度	0.27	0.34	0.22	0.25
2010 年度	0.26	0.36	0.19	0.22
2011 年度	0.25	0.37	0.18	0.21
2012 年度	0.28	0.39	0.21	0.26
2013 年度	0.28	0.39	0.22	0.21
2014 年度	0.28	0.36	0.20	0.24
2015 年度	0.24	0.41	0.25	0.26
2016 年度	0.25	0.45	0.23	0.27
2017 年度	0.26	0.40	0.19	0.24
2018 年度	0.26	0.41	0.19	0.25

総資本営業利益率 (%) 【参考】

	10 億円以上	1 億円以上 - 10 億円未満	1 千万円以上 - 1 億円未満	全規模
1996 年度	1.4	0.5	1.1	1.2
1997 年度	1.3	1.2	1.2	1.2
1998 年度	1.5	1.5	1.1	1.3
1999 年度	1.9	1.8	2.2	1.9
2000 年度	2.3	2.4	1.8	2.1
2001 年度	2.5	2.6	2.6	2.5
2002 年度	2.9	3.0	2.5	2.6
2003 年度	3.1	3.0	1.2	2.0
2004 年度	3.7	2.6	1.9	2.3
2005 年度	4.6	3.8	1.5	2.7
2006 年度	5.2	4.4	1.8	3.0
2007 年度	5.2	4.2	2.9	3.4
2008 年度	3.0	3.6	2.2	2.3
2009 年度	2.6	3.0	2.8	2.3
2010 年度	3.2	3.3	2.7	2.7
2011 年度	3.1	3.9	1.8	2.4
2012 年度	3.5	3.7	1.8	2.6
2013 年度	3.7	4.6	2.1	2.3
2014 年度	3.8	4.3	2.3	3.0
2015 年度	3.6	4.8	2.2	3.1
2016 年度	3.8	5.2	2.6	3.1
2017 年度	4.0	4.8	2.3	3.2
2018 年度	3.8	5.0	1.6	2.8

サンプル数

全規模：253,653 社 (1997 年) ~ 337,934 社 (2018 年)

10 億円以上：331 社 (2018 年) ~ 466 社 (2003 年)

1 億円以上 10 億円未満：2,494 社 (2015 年) ~ 3,310 社 (1998 年)

1,000 万円以上 1 億円未満：81,230 社 (1996 年) ~ 120,964 社 (2002 年)

5. おわりに

本稿では、資本効率を表す経営分析指標である総資産経常利益率と、その構成要素たる売上高経常利益率、総資産回転率を取り上げ、業種および規模による資本効率の違いについて明らかにした。一連のデータが示すように、時期だけでなく、業種や規模によって、資本効率が大きく異なることが分かる⁴。ここから、各企業のデータをまとめて時系列分析していくためには、時期、業種、規模に基づいてデータを調整していく必要があるといえる。

引き続き、資本構成、資産構造、運転資本管理に関する年度別、業種別、規模別データを取りまとめていきたい。

参考文献

財務総合政策研究所（2019）『法人企業統計調査』

注

1) 本稿を取りまとめる背景には、著者が新規株式

公開企業の業績パフォーマンスの変化についての時系列分析を行っており、企業の業績パフォーマンスに関するデータについての調整値を必要としていたことがある。そのため、本稿で取り扱う時期は、著者の分析対象時期と同時期の1996年から2017年となり、また経営指標についても、『有価証券報告書』中の「主な経営指標の推移」で株式公開前の数値を取得できる経常利益とした。

2) 医薬品、ゴム製品、精密機器、電気・ガス、海運、空運、倉庫・運輸関連、金融4業種（銀行、証券・商品先物取引、保険、その他金融）の11業種を除く。

この除外は、『法人企業統計調査』において対応する業種区分が存在しなかったり、サンプル数が少なすぎるために行った。また、著者自身の行う新規株式公開企業の業績パフォーマンスに関する時系列分析では金融業を除く事業会社を分析対象とすることから金融業を除外した。

3) 「機械器具」のデータについては、「はん用機械器具製造業」、「生産用機械器具製造業」、「業務用機械製造業」のデータを合算して作成した。

4) 各企業の個別データに基づいて差異分析を行っているわけではないので、統計的な有意差があるかどうかまではわからない。

また、本稿の目的は、業種や規模や時期によって資本効率にどの程度の違いがあるかを示すことであり、その違いがどのような要因によってもたらされたのかを明らかにすることではない。